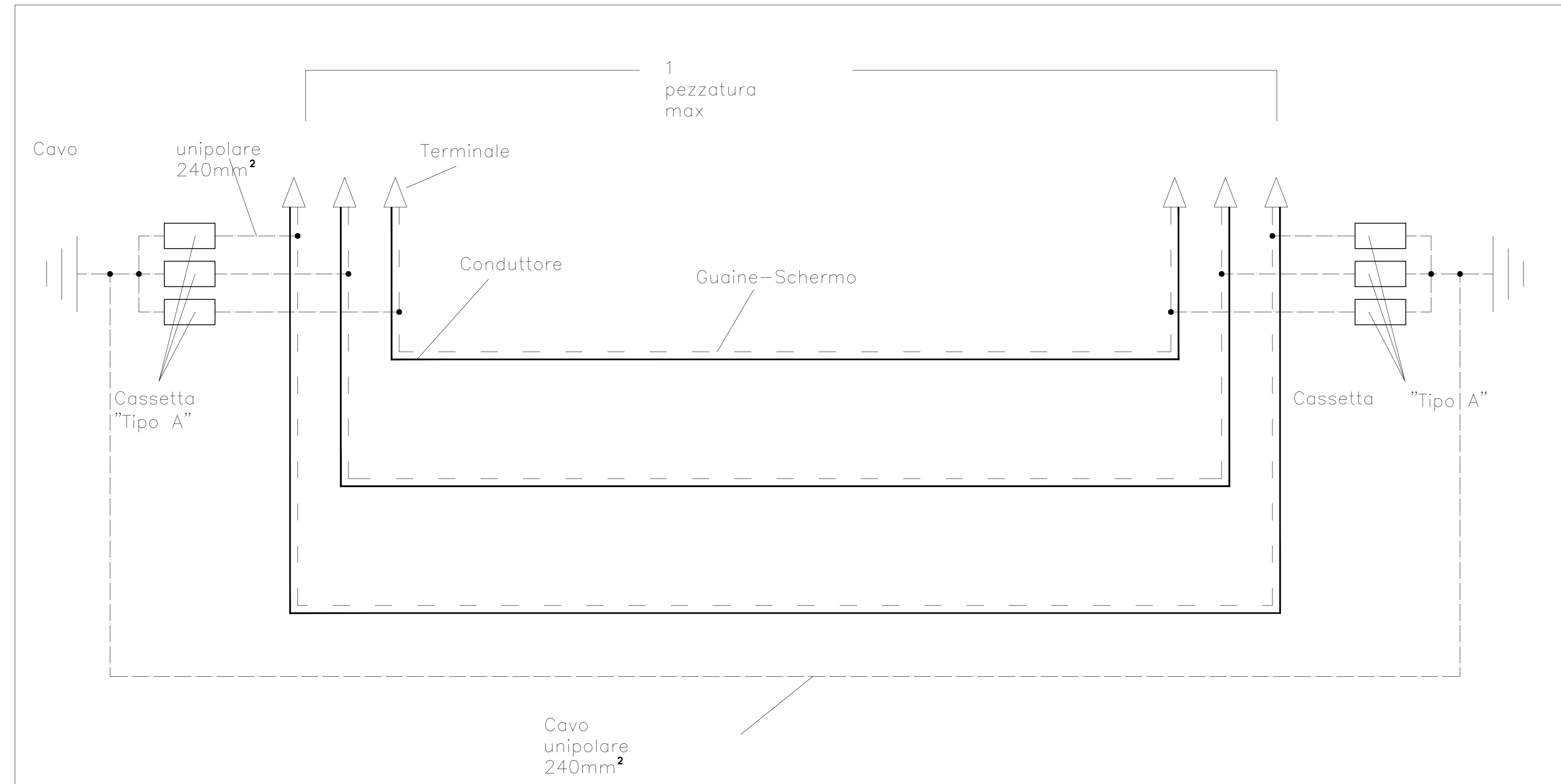
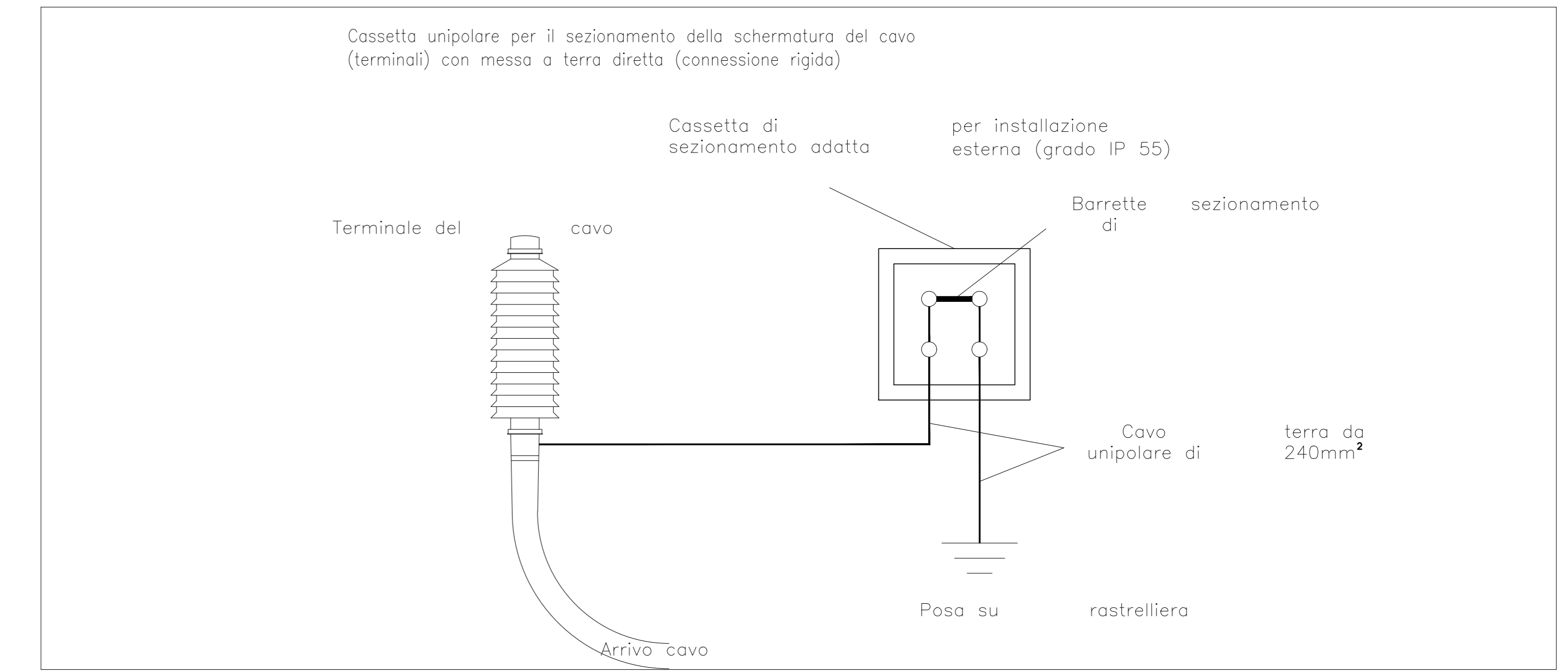


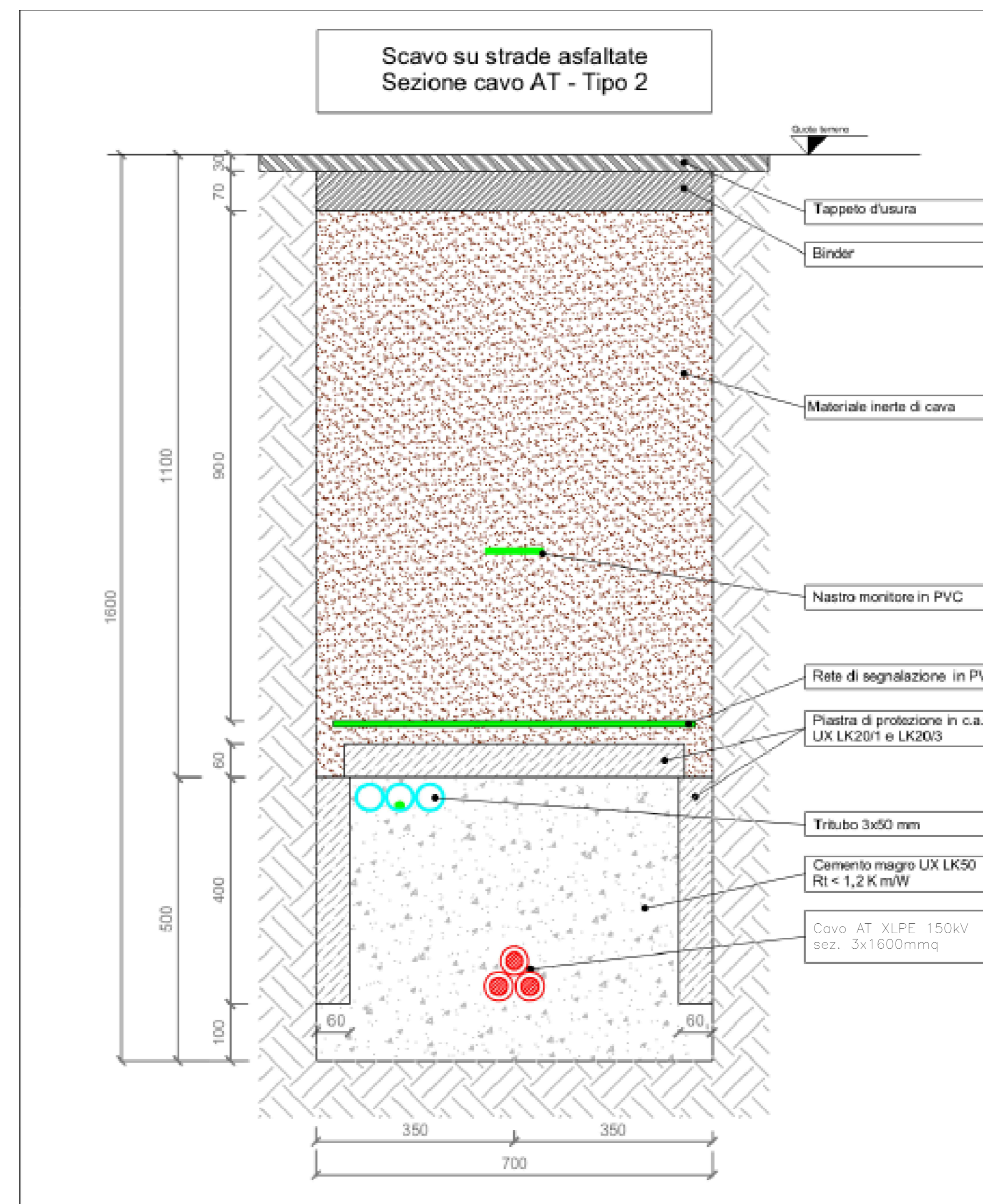
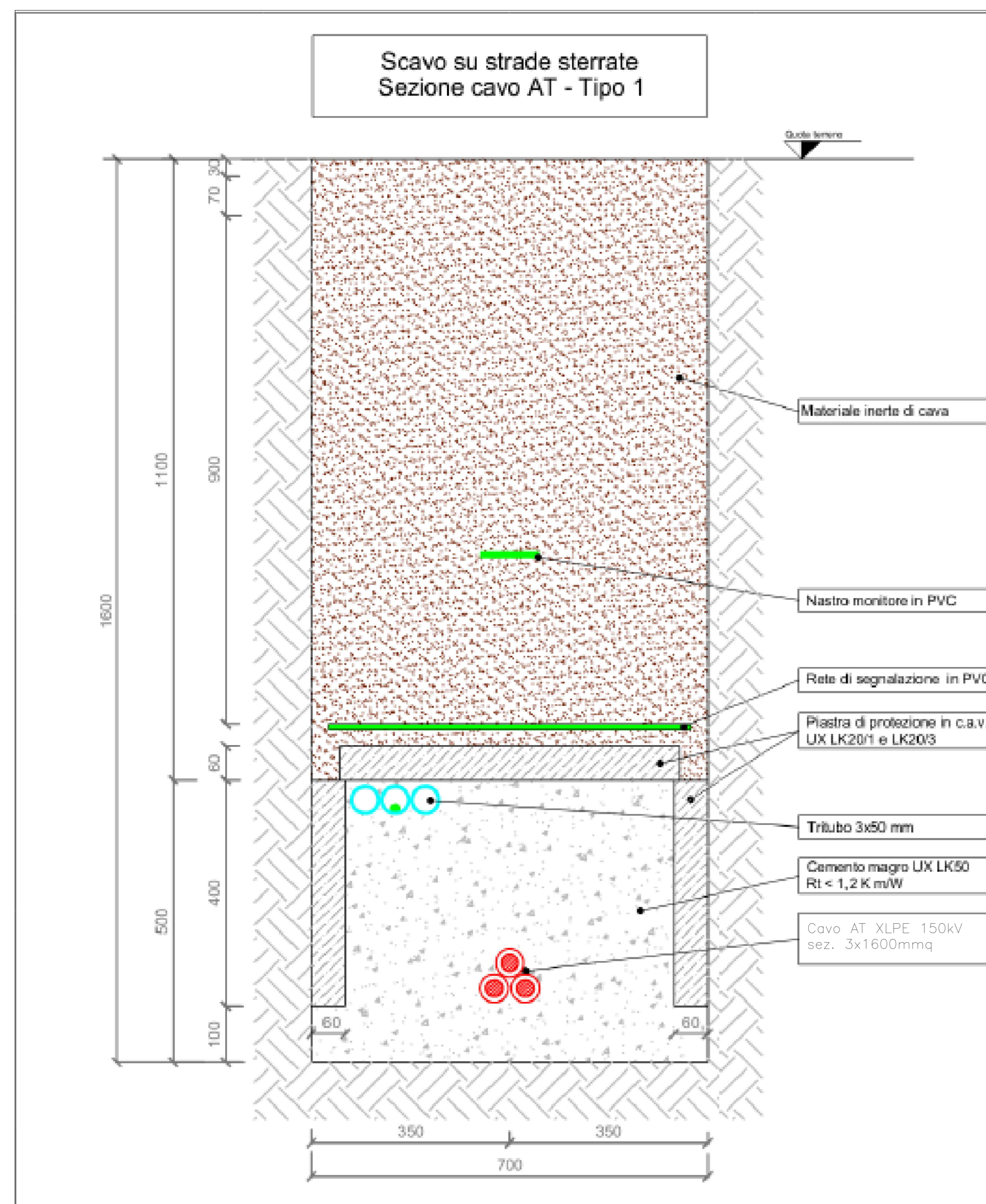
CAVIDOTTO AT SEZIONAMENTO / COLLEGAMENTO DELLE GUAINE-SCHERMO (SINGLE POINT BONDING)



TIPICO CASSETTE DI SEZIONAMENTO "TIPO A"



SCAVO SU STRADE STERRE / SCAVO SU STRADE ASFALTATE



REGIONE LAZIO
Provincia di Viterbo (VT)

COMUNE DI TUSCANIA



1	EMISSIONE PER ENTI ESTERNI	30/06/22	SIGNORELLO A.	SIGNORELLO A.	MASTASI A.
0	EMISSIONE PER COMMENTI	20/06/22	ANTEX	SIGNORELLO A.	MASTASI A.
REV.	DESCRIZIONE	DATA	REDATTO	CONTROL.	APPROV.

Comititante:
IBERDROLA RENOVABLES ITALIA S.p.A.
Sede legale in: Piazza dell'Industria, 40, 00144, Roma
Partita IVA: 08979481008 - PEC: iberdro@iberdro.it

Società di Progettazione:
Antex Group
Via Janina, 16 - Loc. Belvedere - 06100 Sirolo (SR) Tel: 0931.1663409
www.antexgroup.it e-mail: info@antexgroup.it

Progetto:
IMPIANTO FOTOVOLTAICO "TUSCANIA 2"

Tavola:
- IMPIANTO UTENTE PER LA CONNESSIONE -
SEZIONE TIPO CAVIDOTTO AT

Scale:
Nome: 1/1
Allegato: 1/1
F. Sc.: AD
Libretto: **DEFINITIVO**

Il presente documento è di proprietà della ANTEX GROUP s.p.a.
E' vietata la ristampa o l'uso in qualsiasi modo il presente permesso scritto della società. La società non è responsabile di danni di ogni natura.