

REGIONE: PUGLIA

PROVINCIA: CITTA' METROPOLITANA DI BARI

COMUNE: CASSANO DELLE MURGE ED ACQUAVIVA DELLE FONTI

ELABORATO:

S.14

OGGETTO:

**PARCO EOLICO DA 8 WTG DA 6,0 MW/CAD E SISTEMA
DI ACCUMULO DELL'ENERGIA**

PROGETTO DEFINITIVO

Verifica di interferenza titoli minerari

PROPONENTE:



**SCS07 SOCIETA' A RESPONSABILITA'
LIMITATA**

Via Gen. G. Antonelli,3
70043 Monopoli (BA)
scs07@pec.it

STIM ENGINEERING S.r.l.
VIA GARRUBA, 3 - 70121 BARI
Tel. 080.5210232 - Fax 080.5234353
www.stimeng.it - segreteria@stimeng.it

ing. Massimo CANDEO

Ordine Ing. Bari n° 3755
Via Cancellotto, 3
70125 Bari
m.candeo@pec.it

ing. Gabriele CONVERSANO

Ordine Ing. Bari n° 8884
Via Michele Garruba 3
70122 Bari
gabrieleconversano@pec.it

Collaborazione:

Ing. Antonio Campanale
Ordine Ing. Bari n° 11123

Note:

DATA	REV	DESCRIZIONE	ELABORATO da:	APPROVATO da:
Novembre 2021	0	Emissione	Ing. Gabriele Conversano	ing. Massimo Candeo

PROPRIETÀ ESCLUSIVA DELLE SOCIETÀ SOPRA INDICATE,
UTILIZZO E DUPLICAZIONE VIETATE SENZA AUTORIZZAZIONE SCRITTA

1 PREMESSA

Il presente Piano preliminare di coordinamento e sicurezza, intende fornire le prime misure di sicurezza per la realizzazione di un impianto di produzione di energia elettrica da fonte eolica con potenza di 48 MW ubicato nel comune di Cassano delle Murge (BA) ed Acquaviva delle Fonti (BA) ed un sistema di accumulo dell'energia elettrica di potenza massima pari a 24 MW ubicato nel comune di Acquaviva delle Fonti (BA) per una potenza di connessione con la rete di Terna pari a 72 MW.

Sarà impiegato l'aerogeneratore modello SIEMENS GAMESA SG 170 6.0 - 6 MW, che presenta una torre di sostegno tubolare metallica a tronco di cono, sulla cui sommità è installata la navicella il cui asse è a 115 mt dal piano campagna con annesso il rotore di diametro pari a 170 m (raggio rotore pari a 85 m), per un'altezza massima complessiva del sistema torre-pale di 200 mt slt.

Modelli simili, aventi le stesse caratteristiche geometriche e prestazionali ma di altri costruttori potrebbero arrivare sul mercato nei prossimi mesi, prima dell'avvio dei lavori per il presente progetto.

Ferme restando le caratteristiche geometriche e prestazionali appena enunciate, il modello di aerogeneratore effettivamente utilizzato sarà pertanto scelto prima dell'avvio dei lavori e comunicato unicamente alla Comunicazione di Inizio Lavori.

Il progetto prevede inoltre l'installazione e messa in opera, in conformità alle indicazioni fornite da Terna SpA, gestore della RTN, e delle normative di settore di:

- cavi interrati MT 30 kV di interconnessione tra gli aerogeneratori;
- cavi interrati MT 30 kV di connessione tra gli aerogeneratori e la sottostazione di trasformazione utente per la connessione elettrica alla RTN;
- sottostazione elettrica utente 30/150 kV (SSU);
- cavo interrato AT 150 kV di connessione tra lo stallo di uscita della SSU e lo stallo dedicato della SSE di Terna

L'impianto in scala ampia è posizionato come indicato nella seguente ortofoto.

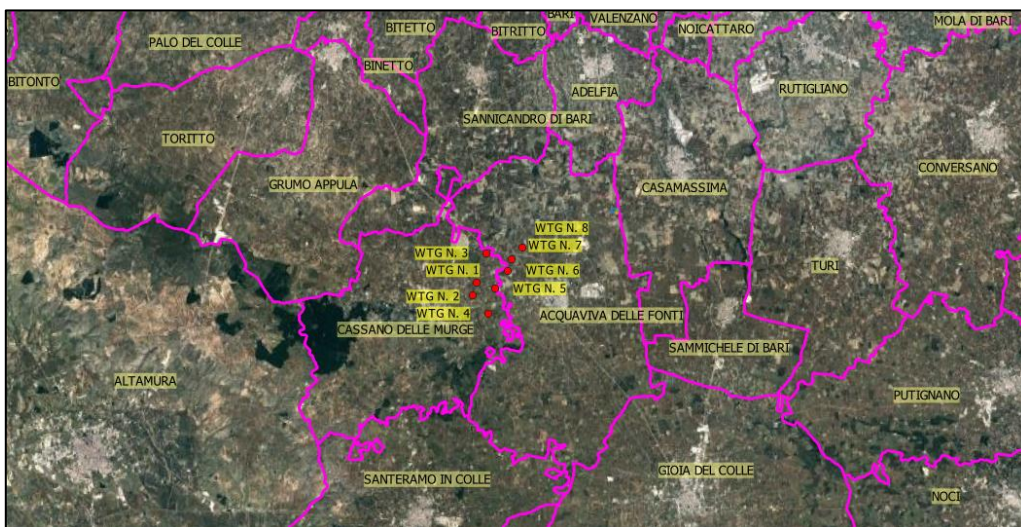


Fig. – Inquadramento Impianto su scala ampia

Di seguito alla stessa il layout d'impianto in scala più ristretta.

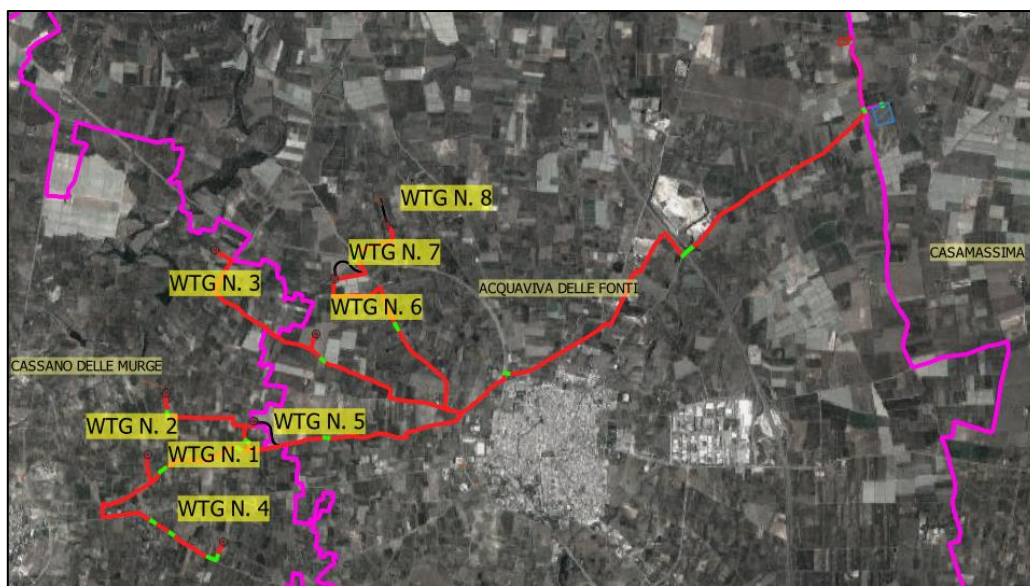


Fig. - Layout impianto su Ortofoto

Il Layout dell'impianto è schematicamente indicato nella precedente figura, comunque sarà meglio dettagliato nelle **Tavole di Progetto**.

Si riporta di seguito una stampa dell'area di impianto tratta dal WEBGIS della DGS-UNMIG (<https://unmig.mise.gov.it/index.php/it/dati/webgis-dgs-unmig>).


Come si può notare l'area di impianto ricade in area completamente sgombra da titoli minerari per idrocarburi e, pertanto, non ci sarà alcuna interferenza né dell'impianto né degli elettrodotti rispetto agli stessi.

Ing. Massimo Candeo

WebGIS UNMIG Apri nel Map Viewer classico [Accedi](#)

Layer ×

- ▷ Permessi di ricerca ...
- ▷ Concessioni di coltivazione ...
- ▷ Concessioni di stoccaggio ...
- ▷ Istanze di permesso di ricerca ...
- ▷ Istanze di concessione di coltivazione ...
- ▷ Istanze di concessione di stoccaggio ...
- ▷ Centrali di raccolta e trattamento ...
- ▷ Pozzi idrocarburi ...
- ▷ Centrali di stoccaggio ...
- ▷ Pozzi di stoccaggio ...
- ▷ Piattaforme marine ...
- ▷ Collegamenti (schema) ...
- ▷ Limite delle 12 miglia dalla linea di costa e dalle aree marine protette ...
- ▷ Limiti delle Zone marine ...



The main map area displays a satellite view of a coastal region. A prominent red circle is drawn around a central urban or industrial area. The map interface includes a vertical toolbar on the right with various navigation and tool icons, and a bottom status bar with the text "Earthstar Geographics" and "Powered by Esri".