

- Legenda**
- CAVIDOTTO MT
 - AREA PIAZZOLE WTG
 - FONDAZIONE
 - PIAZZOLE DEFINITIVE
 - PIAZZOLE TEMPORANEE
 - SLARGHI
 - ▨ STRADE TEMPORANEE
 - ▨ STRADE PERMANENTI
 - ▭ CONFINI COMUNALI
 - TRATTI IN TOC
 - ▨ AREA SSE
 - ▨ AREA STAZIONE TERNA
 - ▨ AREA STORAGE
 - CABINA SEZIONAMENTO N. 2
 - CABINA SEZIONAMENTO N.1
 - CAVIDOTTO AT
 - WTG

REGIONE: PUGLIA
 PROVINCIA: CITTA' METROPOLITANA DI BARI
 COMUNE: CASSANO DELLE MURGE E ACQUAVIVA DELLE FONTI

ELABORATO: **T03** OGGETTO: **PARCO EOLICO DA 8 WTG DA 6 MW/cad E SISTEMA DI ACCUMULO DELL'ENERGIA ELETTRICA**
PROGETTO DEFINITIVO
INQUADRAMENTO SU ORTOFOTO IN SCALA 1:5.000

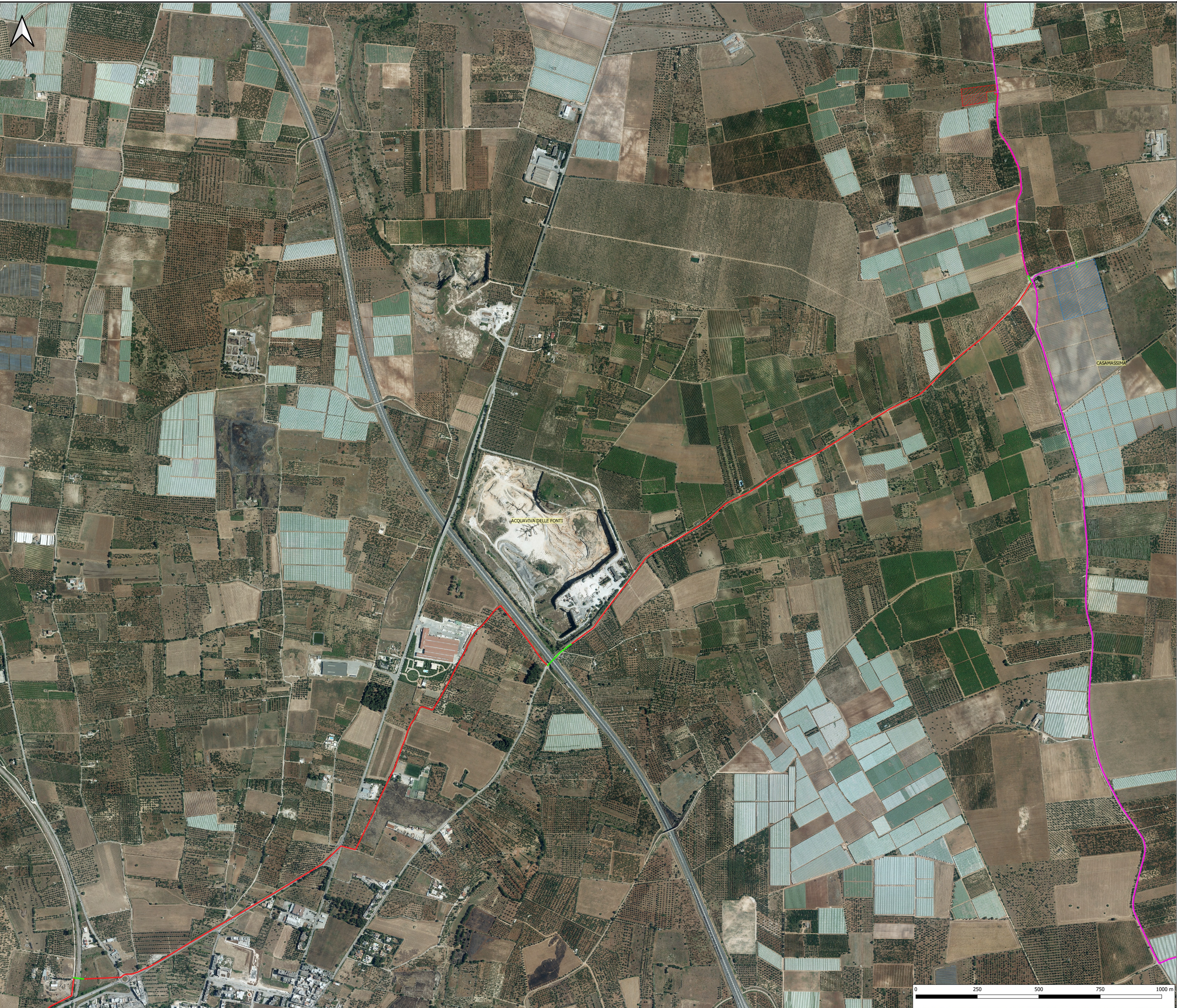
PROPONENTE: **SCS 07 SOCIETA' A RESPONSABILITA' LIMITATA**
 Via Gari, 3 - 70043 Monopoli (BA)
info@scs.it

PROGETTISTI: **ing. Massimo CANDEO** Ordine Ing. Bari n° 3755
 Via Cancelli Rotto, 3 - 70129 Bari
 Mobile 328.9569922
m.candeo@psc.it **ing. Gabriele CONVERSANO** Ordine Ing. Bari n° 8584
 Via Garibaldi, 3 - 70129 Bari
 Mobile 328.6739206
gabriele.conversano@psc.it

Note: Collaborazione: **ing. Antonio CAMPANALE**
 Ordine Ing. Bari n° 11123

Novembre 2021	0	Emisione	ing. Antonio Campanale	ing. Massimo Candeo
DATA	REV	DESCRIZIONE	ELABORATO da:	APPROVATO da:

PROPRIETA' ESCLUSIVA DELLE SOCIETA' SOPRA INDICATE UTILIZZO E DUPLICAZIONE VIETATE SENZA AUTORIZZAZIONE SCRITTA



- Legenda**
- CAVIDOTTO MT
 - AREA PIAZZOLE WTG
 - FONDAZIONE
 - PIAZZOLE DEFINITIVE
 - PIAZZOLE TEMPORANEE
 - SLARGHI
 - ▨ STRADE TEMPORANEE
 - ▨ STRADE PERMANENTI
 - ▭ CONFINI COMUNALI
 - TRATTI IN TOC
 - ▨ AREA SSE
 - ▨ AREA STAZIONE TERNA
 - ▨ AREA STORAGE
 - CABINA SEZIONAMENTO N. 2
 - CABINA SEZIONAMENTO N.1
 - CAVIDOTTO AT
 - WTG

REGIONE: PUGLIA
 PROVINCIA: CITTA' METROPOLITANA DI BARI
 COMUNE: CASSANO DELLE MURGE E ACQUAVIVA DELLE FONTI

ELABORATO: **T03** OGGETTO: **PARCO EOLICO DA 8 WTG DA 6 MW/cad E SISTEMA DI ACCUMULO DELL'ENERGIA ELETTRICA**
PROGETTO DEFINITIVO
INQUADRAMENTO SU ORTOFOTO IN SCALA 1:5.000

PROPONENTE: **SCS 07 SOCIETA' A RESPONSABILITA' LIMITATA**
 Via Gian. G. Antonelli, 3
 70043 Monopoli (BA)
scs07@scs.it

PROGETTISTI: **ing. Massimo CANDEO** Ordine Ing. Bari n° 3755
 Via Cancelli Rotto, 3
 70129 Bari
 Mobile 328.9569922
m.candeo@psc.it **ing. Gabriele CONVERSANO** Ordine Ing. Bari n° 8584
 Via Garibaldi, 3
 70129 Bari
 Mobile 328.6739206
gabriele.conversano@psc.it

Note: Collaborazione: **ing. Antonio CAMPANALE**
 Ordine Ing. Bari n° 11123

Novembre 2021	0	Emissione	ing. Antonio Campanale ing. Gabriele Conversano	ing. Massimo Candeo
DATA	REV	DESCRIZIONE	ELABORATO da:	APPROVATO da:

PROPRIETA' ESCLUSIVA DELLE SOCIETA' SOPRA INDICATE UTILIZZO E DUPLICAZIONE VIETATE
 SENZA AUTORIZZAZIONE SCRITTA