

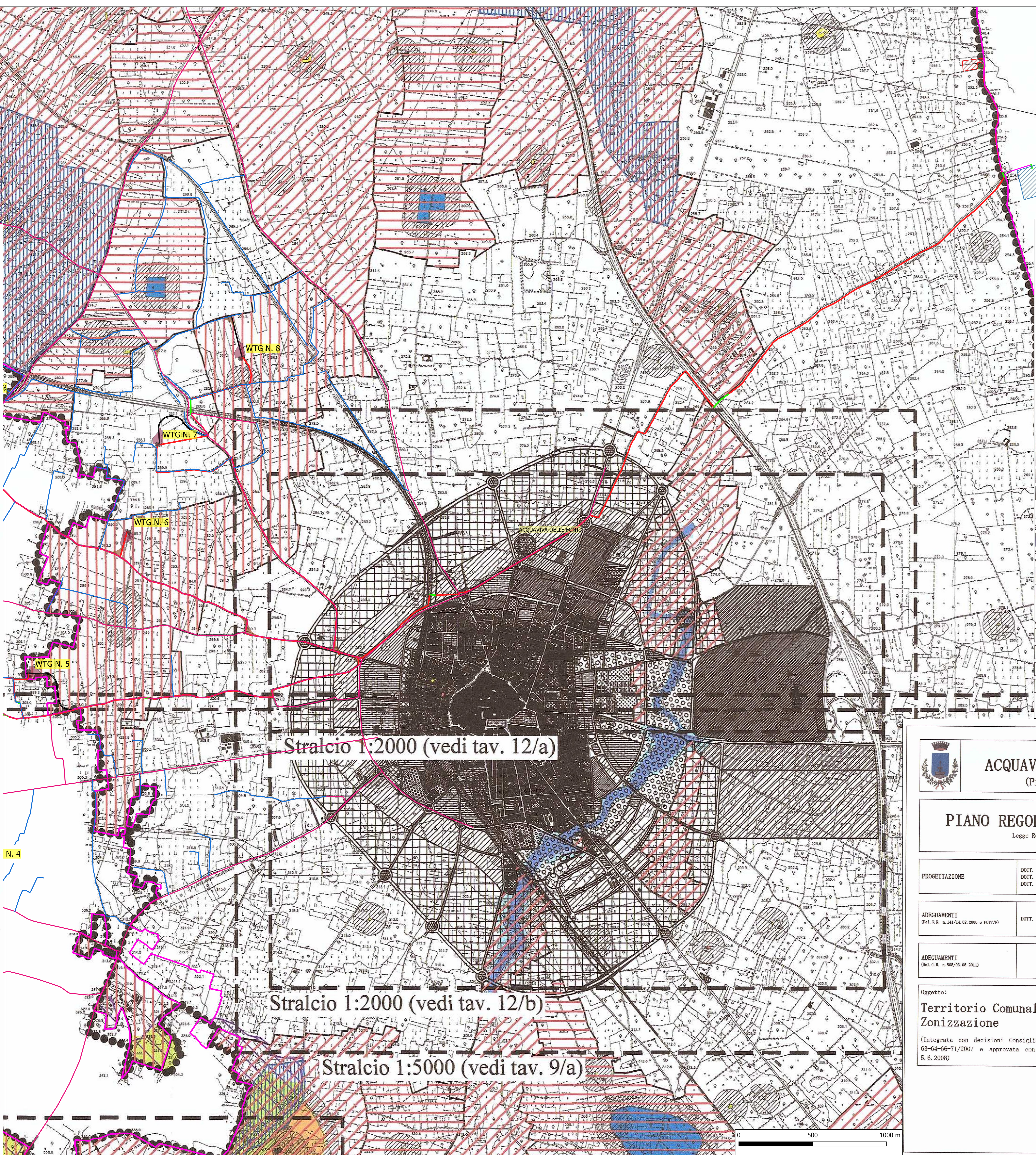
INQUADRAMENTO SU P.R.G. DEL COMUNE DI ACQUAVIVA DELLE FONTI IN SCALA 1:10.000

Legenda

- AREA PIAZZOLE
- FONDAZIONE
- PIAZZOLE DEFINITIVE
- PIAZZOLE TEMPORANEE
- SLARGHI
- STRADE PERMANENTI
- STRADE TEMPORANEE
- CAVIDOTTO MT
- CONFINI COMUNALI
- BUFFER AVI 10 KM
- WTG
- AREA SSE
- AREA STAZIONE TERNA
- AREA STORAGE

- LEGENDA**
- CONFINE COMUNALE
 - AREE RESIDENZIALI**
 - ZONA A NUCLEO ANTICO
 - ZONA B1 CENTRO EDIFICATO
 - ZONA B2 DI COMPLETAMENTO
 - ZONA B3 DI COMPLETAMENTO SEMI-INTENSIVA
 - ZONA Cu1 ESPANSIONE URBANIZZATA INTENSIVA
 - ZONA Cu2 ESPANSIONE URBANIZZATA SEMI-INTENSIVA
 - ZONA Cu3 ESPANSIONE URBANIZZATA ESTENSIVA
 - AREE LOTTIZZATE**
 - ZONA C1 ESPANSIONE INTENSIVA
 - ZONA C2 ESPANSIONE SEMI-INTENSIVA
 - ZONA C3 ESPANSIONE ESTENSIVA
 - AREE PRODUTTIVE**
 - ZONA D1 INDUSTRIA ED ARTIGIANATO ESISTENTE
 - ZONA D2 INDUSTRIA ED ARTIGIANATO AMPLIAMENTO
 - ZONA D3 TERZIARIO ORDINARIA AMPLIAMENTO
 - ZONA D4 DIREZIONALE COMMERCIALE INDUSTRIALE
 - ZONA D5 COMMERCIALE ORDINARIA RESIDENZIALE
 - ZONA E1 AGRICOLA
 - ZONA E2 AGRICOLA DI SALVAGUARDIA
 - AREE PER URBANIZZAZIONI SECONDARIE**
 - ZONA S1 ISTRUZIONE
 - ZONA S2 ATTREZZATURE INTERESSE COMUNE
 - ZONA S3 VERDE PUBBLICO ATTREZZATO
 - ZONA S4 PARCHEGGI PUBBLICI
 - PIAZZE**
 - AR** RISERVO STRADALE
 - AREE PER ATTREZZATURE DI PUBBLICO INTERESSE**
 - ZONA F1 ISTRUZIONE SUPERIORE
 - ZONA F2 ATTREZZATURE SANITARIE ED OSPEDALIERE
 - ZONA F3 PARCO ATTREZZATO URBANO
 - ZONA F3 PARCO ATTREZZATO URBANO / PUT/P
 - ZONA F4 AREE PER ATTIVITA' CIRCENSIE E PER ATTREZZATURE TEMPORANEE DI CARATTERE FIBRISTICO
 - ZONA F5 AREE DI RIQUALIFICAZIONE URBANA
 - IMPIANTI**
 - AREA** RISERVO IMPIANTI
 - VP VERDE PRIVATO VINCOLATO
 - AC AREA CIMITERIALE
 - FS BARI-TARANTO
 - LIMITI DI EDIFICABILITA' DISTRIBUITORI DI CARBURANTE
 - LIMITI DI RISERVO CIMITERIALE

- AREE EXTRAURBANE**
- Lottizzazione esistente
 - D8n - Area per impianto termale ed utilizzazione delle acque Minerali
 - F2 - Programma ospedaliero
- PIANO DI ASSETTO IDROGEOLOGICO**
- AREE AD ALTA PERICOLOSITA'
 - AREE A MEDIA PERICOLOSITA'
 - AREE A BASSA PERICOLOSITA'
- AREE PROTETTE**
- SIC
 - IBA
 - ZPS
- AMBITI TERRITORIALI ESTESI**
- AMBITO "B" - Valore rilevante
 - AMBITO "C" - Valore distinguibile
 - AMBITO "D" - Valore relativo
 - AMBITO "E" - Valore normale
- AMBITI TERRITORIALI DISTINTI**
- SISTEMA GEOMORFOLOGICO**
- VINCOLO IDROGEOLOGICO
 - SISTEMA DELLA STRATIFICAZIONE STORICA DELL'INSEDIAMENTO
 - Vincoli D lgs. 42/2004 - Codice dei beni culturali e del paesaggio
- VINCOLI ARCHEOLOGICI**
- VINCOLI ARCHITETTONICI
 - Area annessa (100 m)
- Vincoli PUT/P Regione Puglia**
- INSEDIAMENTO ARCHEOLOGICO
 - CAPPELLE
 - CASINI / TORRI
 - MASSERIE
 - Area annessa (100 m)



COMUNE DI ACQUAVIVA DELLE FONTI
(Provincia di Bari)

PIANO REGOLATORE GENERALE
Legge Regionale n. 56/1980

PROGETTAZIONE	DOTT. ING. LUIGI GHARINI DOTT. ING. GABRIANO RIMINO-G. T. C. ACQUAVIVA DELLE FONTI DOTT. ING. GIOVAMBATTISTA LATILLA
ADEGUAMENTI (Dnl. G. R. n. 541/14.02.2008 e PUT/P)	DOTT. ING. GIOVANNI DIDONNA - U.T.C. ACQUAVIVA DELLE FONTI
ADEGUAMENTI (Dnl. G. R. n. 806/05.05.2011)	

Oggetto: Territorio Comunale - Zonizzazione
(Integrata con decisioni Consiglio Comunale delibere 63-64-66-71/2007 e approvata con delibera n.35 del 5.6.2008)

Tavola: 7
SCALA: 1:25.000
Data: GIU' 2015

REGIONE: PUGLIA
PROVINCIA: CITTA' METROPOLITANA DI BARI
COMUNE: CASSANO DELLE MURGE E ACQUAVIVA DELLE FONTI

T18

PARCO EOLICO DA 8 WTG DA 6 MW/cad E SISTEMA DI ACCUMULO DELL'ENERGIA ELETTRICA

PROGETTO DEFINITIVO INQUADRAMENTO SU STRUMENTO URBANISTICO VIGENTE COMUNE DI ACQUAVIVA DELLE FONTI

PROPRONTE: **SCS 07 SOCIETA' A RESPONSABILITA' LIMITATA**
Via Gari G. Antonelli, 3
70043 Monopoli (BA)
scs07@pec.it

PROGETTISTI: **ing. Massimo CANDEO** Ordine Ing. Bari n° 3755
Via Cancellio Rotto, 3
70125 Bari
Mobile 328.9569922
m.candeo@pec.it

ing. Gabriele CONVERSANO Ordine Ing. Bari n° 8884
Via Garibaldi, 3
70122 Bari
Mobile 328.6739206
gabrieleconversano@pec.it

Collaborazione:
ing. Antonio CAMPANALE
Ordine Ing. Bari n° 11123

DATA	REV	DESCRIZIONE	ELABORATO da:	APPROVATO da:
Novembre 2011	0	Emissione	ing. Antonio Campanale ing. Gabriele Conversano	ing. Massimo Candeo

PROPRIETA' ESCLUSIVA DELLE SOCIETA' SOPRA INDICATE UTILIZZO E DUPLICAZIONE VIETATE
SENZA AUTORIZZAZIONE SCRITTA

INQUADRAMENTO SU P.R.G. DEL COMUNE DI CASSANO DELLE MURGE IN SCALA 1:10.000

Legenda

- AREA PIAZZOLE
- FONDAZIONE
- PIAZZOLE DEFINITIVE
- PIAZZOLE TEMPORANEE
- SLARGHI
- STRADE PERMANENTI
- STRADE TEMPORANEE
- CAVIDOTTO MT
- CONFINI COMUNALI
- BUFFER AVI 10 KM
- AREA SSE
- AREA STAZIONE TERNA
- AREA STORAGE
- WTG

Legenda

Zona a prevalente destinazione residenziale

- Centro storico
- Centro storico
- Aree urbane di valore storico-ambientale
- Aree urbane di valore storico-ambientale
- Edifici sparsi di valore storico-ambientale
- Edifici sparsi di valore storico-ambientale
- Zone residenziali urbane esistenti e di completamento - Zona B
- Zone residenziali urbane esistenti e di completamento - Zona B
- Zone residenziali urbane esistenti e di completamento - Zona B1
- Zone residenziali urbane esistenti e di completamento - Zona B1
- Zone residenziali urbane esistenti e di completamento - Zona B2
- Zone residenziali urbane esistenti e di completamento - Zona B2
- Zone residenziali urbane esistenti e di completamento - Zona B2
- Zone residenziali urbane esistenti e di completamento - Zona B3
- Zone residenziali urbane esistenti e di completamento - Zona B3
- Zone residenziali urbane esistenti e di completamento - Zona B4
- Zone residenziali urbane esistenti e di completamento - Zona B4
- Zone residenziali di espansione urbana - Zona C1
- Zone residenziali di espansione urbana - Zona C1
- Zone residenziali di espansione urbana - Zona C2
- Zone residenziali di espansione urbana - Zona C2
- Zone di espansione urbana a carattere turistico-residenziale - Zona C3
- Zone di espansione urbana a carattere turistico-residenziale - Zona C3
- Zone di espansione urbana a carattere turistico-residenziale - Zona C4
- Zone di espansione urbana a carattere turistico-residenziale - Zona C4
- Zone di espansione urbana a carattere turistico-residenziale - Zona C4
- Zone turistico-residenziali extraurbane di espansione - Zona CA
- Zone turistico-residenziali extraurbane di espansione - Zona CA
- Zone turistico-residenziali extraurbane di espansione - Zona CB
- Zone turistico-residenziali extraurbane di espansione - Zona CB
- Zone turistico-residenziali extraurbane di espansione - Zona CC
- Zone turistico-residenziali extraurbane di espansione - Zona CC
- Zone per attività produttiva - Zona D1
- Zone per attività produttiva - Zona D1
- Zone per attività produttiva - Zona D2
- Zone per attività produttiva - Zona D2
- Zone per attività produttiva - Zona D3
- Zone per attività produttiva - Zona D3
- Zone agricole (zone E) o da definire
- Zone agricole (zone E) o da definire

REGIONE: PUGLIA
 PROVINCIA: CITTA' METROPOLITANA DI BARI
 COMUNE: CASSANO DELLE MURGE E ACQUAVIVA DELLE FONTI

ELABORATO: **T18** OGGETTO: **PARCO EOLICO DA 8 WTG DA 6 MW/cad E SISTEMA DI ACCUMULO DELL'ENERGIA ELETTRICA**

PROGETTO DEFINITIVO
 INQUADRAMENTO SU STRUMENTO URBANISTICO VIGENTE
 COMUNE DI CASSANO DELLE MURGE

PROPRONTE: **SCS 07 SOCIETA' A RESPONSABILITA' LIMITATA**
 Via Gen. G. Artonelli, 3
 70043 Monopoli (BA)
 scs07@pec.it

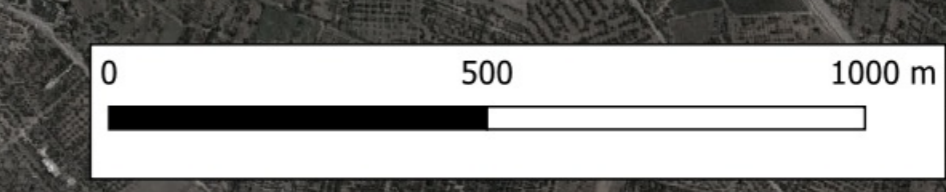
PROGETTISTI: **ing. Massimo CANDEO** Ordine Ing. Bari n° 3755
 Via Cancellio Rotto, 3
 70125 Bari
 Mobile 328.9569922
 m.candeo@pec.it

ing. Gabriele CONVERSANO Ordine Ing. Bari n° 6884
 Via Garibaldi, 9
 70122 Bari
 Mobile 328.6739206
 gabriele.conversano@pec.it

Note: Collaborazione: **ing. Antonio CAMPANALE**
 Ordine Ing. Bari n° 11123

DATA	REV	DESCRIZIONE	ELABORATO da:	APPROVATO da:
Novembre 2021	0	Emissione	ing. Antonio Campanale ing. Gabriele Conversano	ing. Massimo Candeo

PROPRIETA' ESCLUSIVA DELLE SOCIETA' SOPRA INDICATE. UTILIZZO E DUPLICAZIONE VIETATE SENZA AUTORIZZAZIONE SCRITTA.



INQUADRAMENTO SU P.R.G. DEL COMUNE DI CASAMASSIMA IN SCALA 1:10.000

Legenda

- AREA PIAZZOLE
- FONDAZIONE
- PIAZZOLE DEFINITIVE
- PIAZZOLE TEMPORANEE
- SLARGHI
- STRADE PERMANENTI
- STRADE TEMPORANEE
- CAVIDOTTO MT
- CONFINI COMUNALI
- BUFFER AVI 10 KM
- WTG
- AREA SSE
- AREA STAZIONE TERNA
- AREA STORAGE

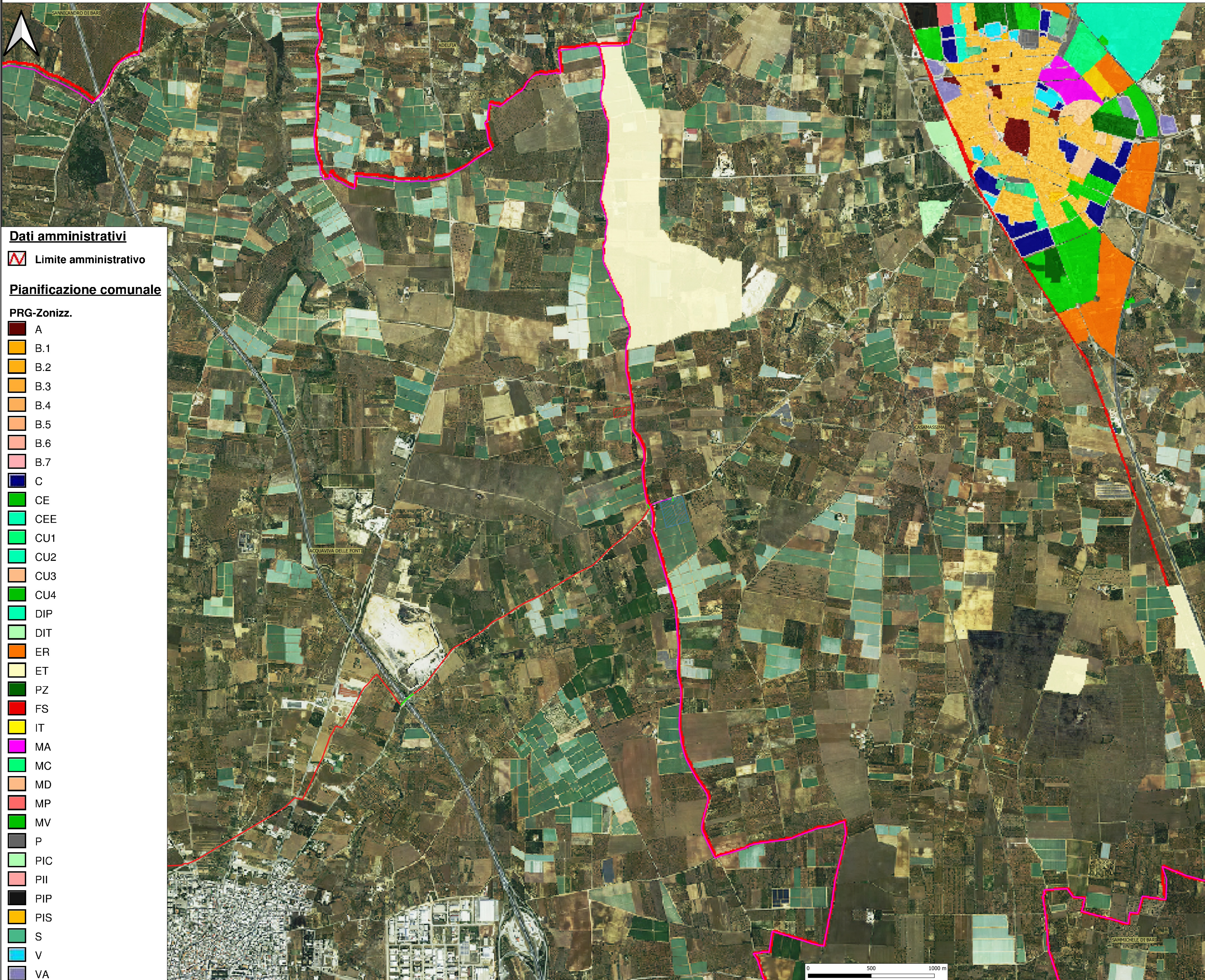
Dati amministrativi

 Limite amministrativo

Pianificazione comunale

PRG-Zonizz.

- A
- B.1
- B.2
- B.3
- B.4
- B.5
- B.6
- B.7
- C
- CE
- CEE
- CU1
- CU2
- CU3
- CU4
- DIP
- DIT
- ER
- ET
- PZ
- FS
- IT
- MA
- MC
- MD
- MP
- MV
- P
- PIC
- PII
- PIP
- PIS
- S
- V
- VA



REGIONE: PUGLIA
 PROVINCIA: CITTA' METROPOLITANA DI BARI
 COMUNE: CASSANO DELLE MURGE E ACQUAVIVA DELLE FONTI

ELABORATO: **T18** OGGETTO: **PARCO EOLICO DA 8 WTG DA 6 MW/cad E SISTEMA DI ACCUMULO DELL'ENERGIA ELETTRICA**
PROGETTO DEFINITIVO INQUADRAMENTO SU STRUMENTO URBANISTICO VIGENTE COMUNE DI CASAMASSIMA

PROPRONTE: **SCS 07 SOCIETA' A RESPONSABILITA' LIMITATA**
 Via Gen. G. Artonelli, 3
 70043 Monopoli (BA)
scs07@pec.it

PROGETTISTI: **ing. Massimo CANDEO** Ordine Ing. Bari n° 3755
 Via Cancellio Rotto, 3
 70125 Bari
 Mobile 328.9569922
m.candeo@pec.it
ing. Gabriele CONVERSANO Ordine Ing. Bari n° 6884
 Via Garibaldi, 9
 70122 Bari
 Mobile 328.6739206
gabriele.conversano@pec.it

Note: Collaborazione: **ing. Antonio CAMPANALE**
 Ordine Ing. Bari n° 11123

DATA	REV	DESCRIZIONE	ELABORATO da:	APPROVATO da:
Novembre 2021	0	Emissione	ing. Antonio Campanale ing. Gabriele Conversano	ing. Massimo Candeo

PROPRIETA' ESCLUSIVA DELLE SOCIETA' SOPRA INDICATE UTILIZZO E DUPLICAZIONE VIETATE SENZA AUTORIZZAZIONE SCRITTA