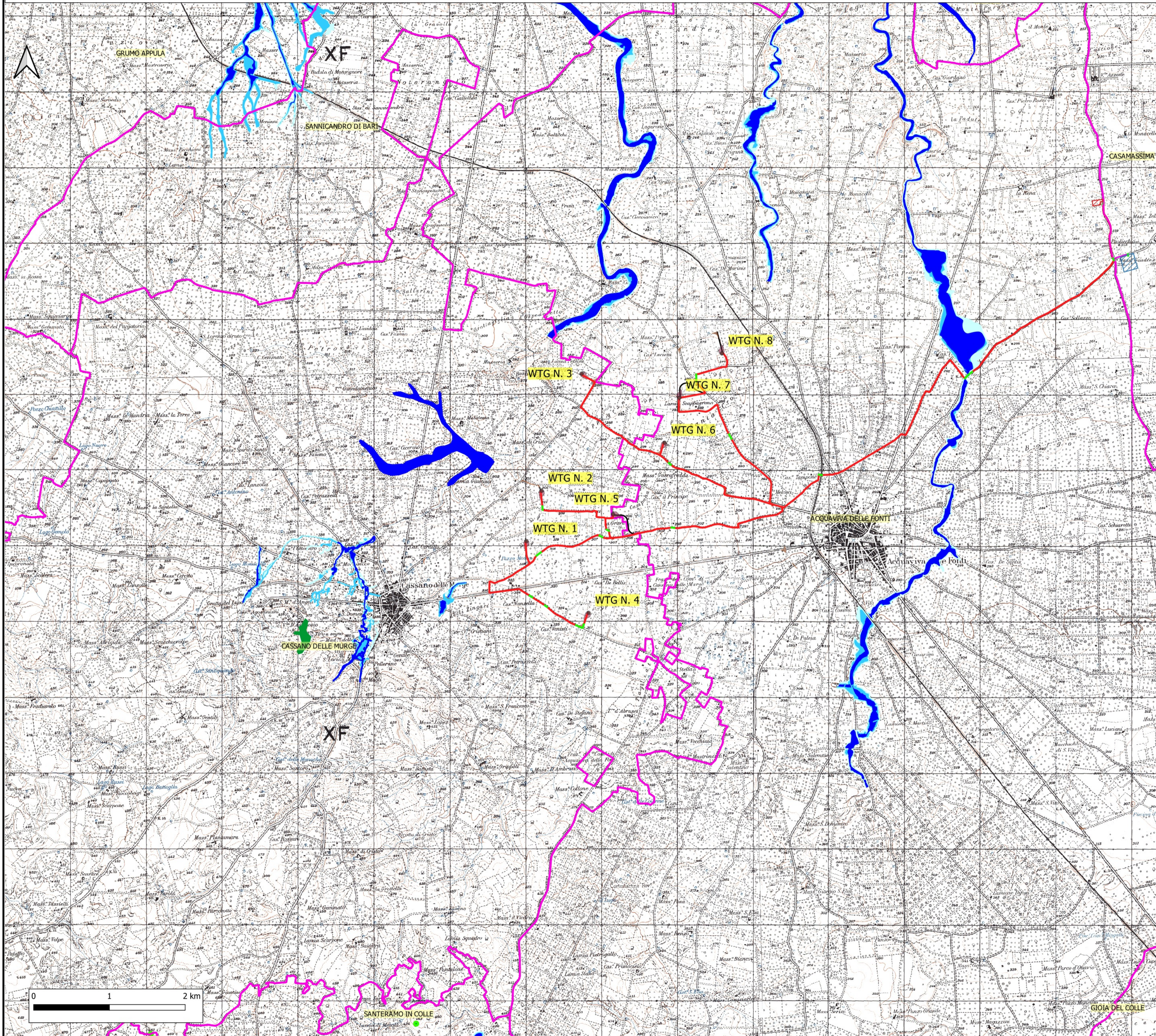


INQUADRAMENTO SU VINCOLI PAI ADB PUGLIA SU BASE IGM IN SCALA 1:25.000



Legenda

- | | |
|-----------------------|--------------------------|
| AREA PIAZZOLE | Pericolosità Inondazione |
| ■ FONDAZIONE | ■ AP |
| ■ PIAZZOLE DEFINITIVE | ■ MP |
| ■ PIAZZOLE TEMPORANEE | ■ BP |
| ■ SLARGHI | |
| ■ STRADE PERMANENTI | Pericolosità frane |
| ■ STRADE TEMPORANEE | ■ PG3 |
| ■ CAVIDOTTO MT | ■ PG2 |
| ■ CONFINI COMUNALI | ■ PG1 |
| ■ BUFFER AVI 10 KM | ■ AREA SSE |
| ■ TRATTI IN TOC | ■ AREA STAZIONE TERNA |
| | ■ AREA STORAGE |
| | ● WTG |

REGIONE: PUGLIA
 PROVINCIA: CITTA' METROPOLITANA DI BARI
 COMUNE: CASSANO DELLE MURGE E ACQUAVIVA DELLE FONTI

ELABORATO: **T20**
 OGGETTO: **PARCO EOLICO DA 8 WTG DA 6 MW/cad E SISTEMA DI ACCUMULO DELL'ENERGIA ELETTRICA**
PROGETTO DEFINITIVO
INQUADRAMENTO SU CARTOGRAFIA PAI

PROPONENTE: **SCS 07 SOCIETA' A RESPONSABILITA' LIMITATA**
 Via Gen. G. Antonelli, 3
 70043 Monopoli (BA)
scs07@pec.it

PROGETTISTI: **ing. Massimo CANDEO** Ordine Ing. Bari n° 3755
 Via Cancellotto, 3
 70125 Bari
 Mobile 328.9569922
m.candeo@pec.it
ing. Gabriele CONVERSANO Ordine Ing. Bari n° 8884
 Via Garruba, 3
 70122 Bari
 Mobile 328.6739206
gabrieleconversano@pec.it

Note:
 Collaborazione:
ing. Antonio CAMPANALE
 Ordine Ing. Bari n° 11123

Novembre 2021	0	Emissione	ing. Antonio Campanale ing. Gabriele Conversano	ing. Massimo Candeo
DATA	REV	DESCRIZIONE	ELABORATO da:	APPROVATO da:

PROPRIETA' ESCLUSIVA DELLE SOCIETA' SOPRA INDICATE UTILIZZO E DUPLICAZIONE VIETATE SENZA AUTORIZZAZIONE SCRITTA