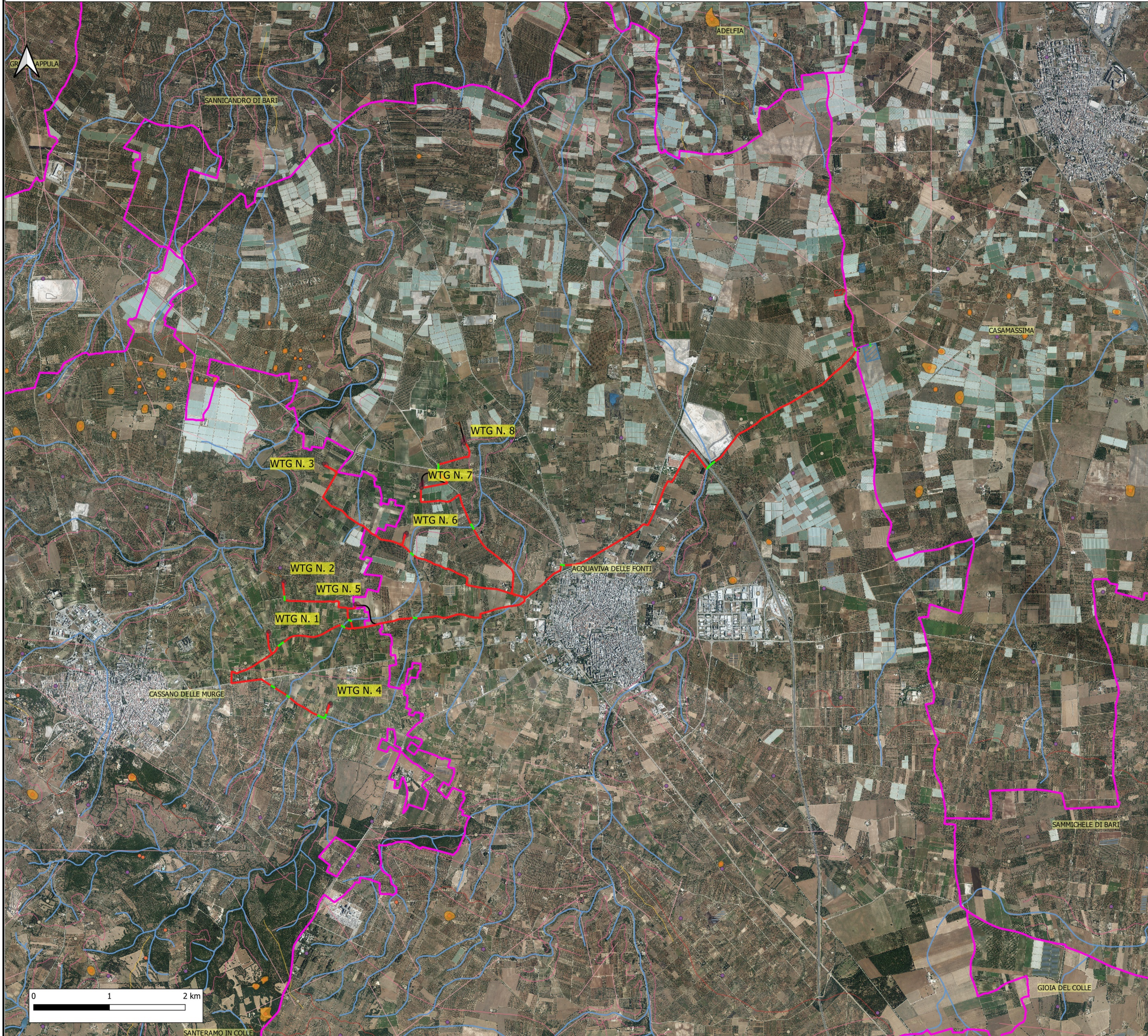


INQUADRAMENTO SU CARTA IDROGEO MORFOLOGICA ADB PUGLIA SU BASE ORTOFOTO IN SCALA 1:25.000



Legenda

- AREA PIAZZOLE**
- Cave
 - Cigli sponda fluviale
 - FONDAZIONE
 - Conche
 - PIAZZOLE DEFINITIVE
 - Creste
 - PIAZZOLE TEMPORANEE
 - Doline
 - AREA SSE
 - Doline
 - AREA STAZIONE TERNA
 - Faglie
 - AREA STORAGE
 - Giaciture strati
 - WTG
 - Grotte
 - SLARGHI
 - Orli terrazzo morfologico
 - STRADE PERMANENTI
 - Pieghe
 - STRADE TEMPORANEE
 - Punti sommitali
 - CAVIDOTTO MT
 - Reticolo idrografico
 - CONFINI COMUNALI
 - Ripe erosione fluviale
 - BUFFER AVI 10 KM
 - Vette
 - TRATTI IN TOC
 - Vore
 - Bacini idrici

REGIONE: PUGLIA
 PROVINCIA: CITTA' METROPOLITANA DI BARI
 COMUNE: CASSANO DELLE MURGE E ACQUAVIVA DELLE FONTI

ELABORATO: **T21**

OGGETTO:
PARCO EOLICO DA 8 WTG DA 6 MW/cad E SISTEMA DI ACCUMULO DELL'ENERGIA ELETTRICA
PROGETTO DEFINITIVO
INQUADRAMENTO SU CARTA IDROGEO MORFOLOGICA

PROPONENTE: **SCS innovations**

SCS 07 SOCIETA' A RESPONSABILITA' LIMITATA
 Via Gen. G. Antonelli, 3
 70043 Monopoli (BA)
scs07@pec.it

PROGETTISTI:

ing. Massimo CANDEO
 Ordine Ing. Bari n° 3755
 Via Cancellotto, 3
 70125 Bari
 Mobile 328.9569922
m.candeo@pec.it

ing. Gabriele CONVERSANO
 Ordine Ing. Bari n° 8884
 Via Garruba, 3
 70122 Bari
 Mobile 328.6739206
gabrieleconversano@pec.it

Note:

Collaborazione:
ing. Antonio CAMPANALE
 Ordine Ing. Bari n° 11123

Novembre 2021	0	Emissione	ing. Antonio Campanale ing. Gabriele Conversano	ing. Massimo Candeo
DATA	REV	DESCRIZIONE	ELABORATO da:	APPROVATO da:

PROPRIETA' ESCLUSIVA DELLE SOCIETA' SOPRA INDICATE UTILIZZO E DUPLICAZIONE VIETATE SENZA AUTORIZZAZIONE SCRITTA