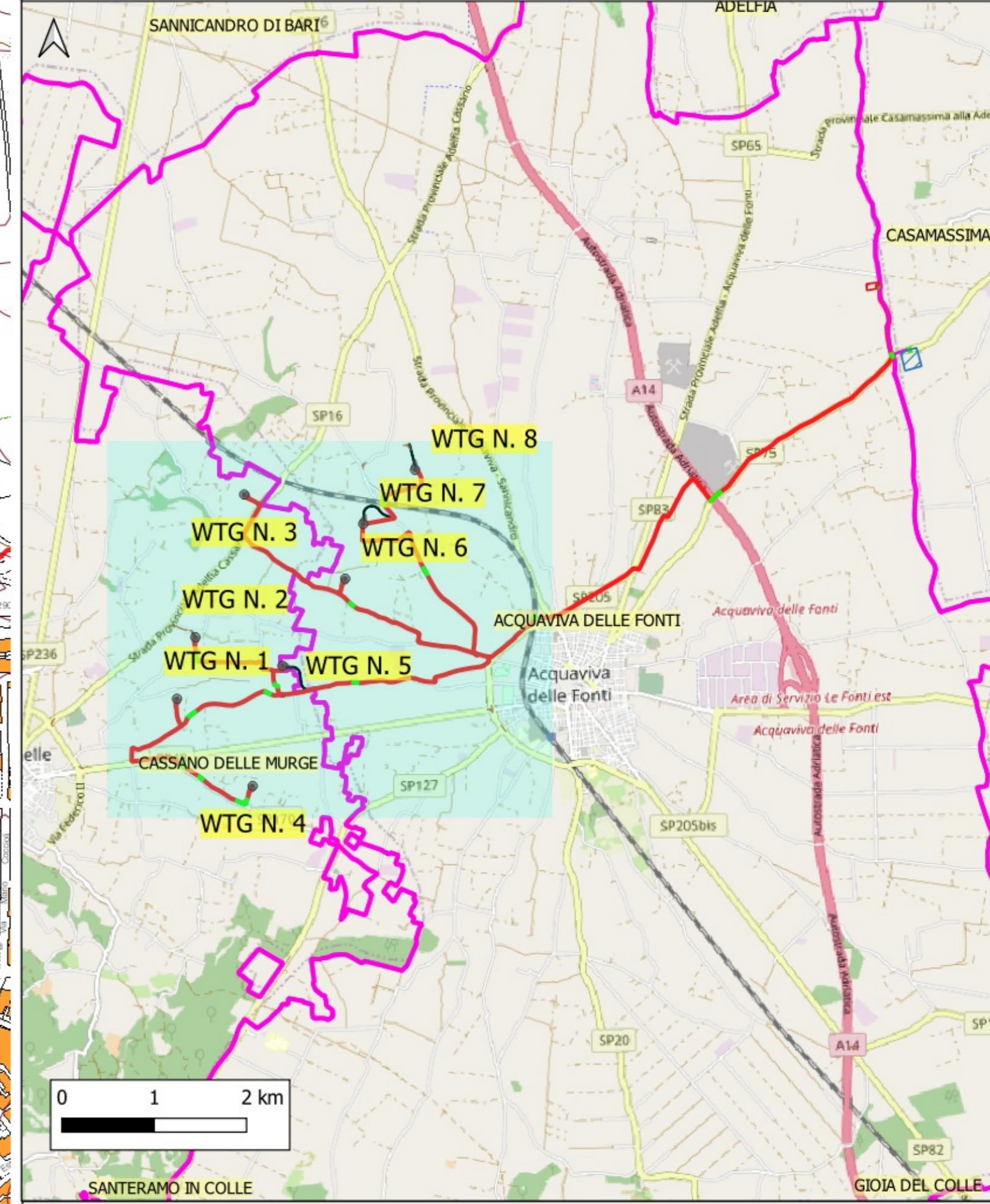
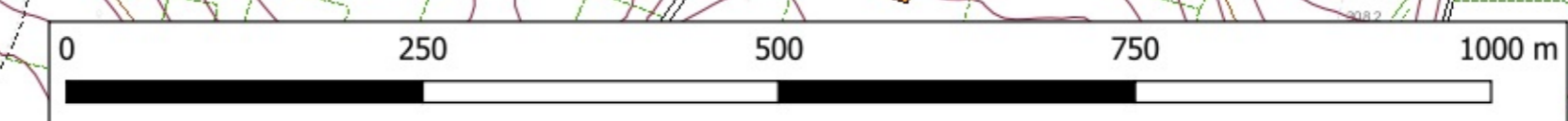


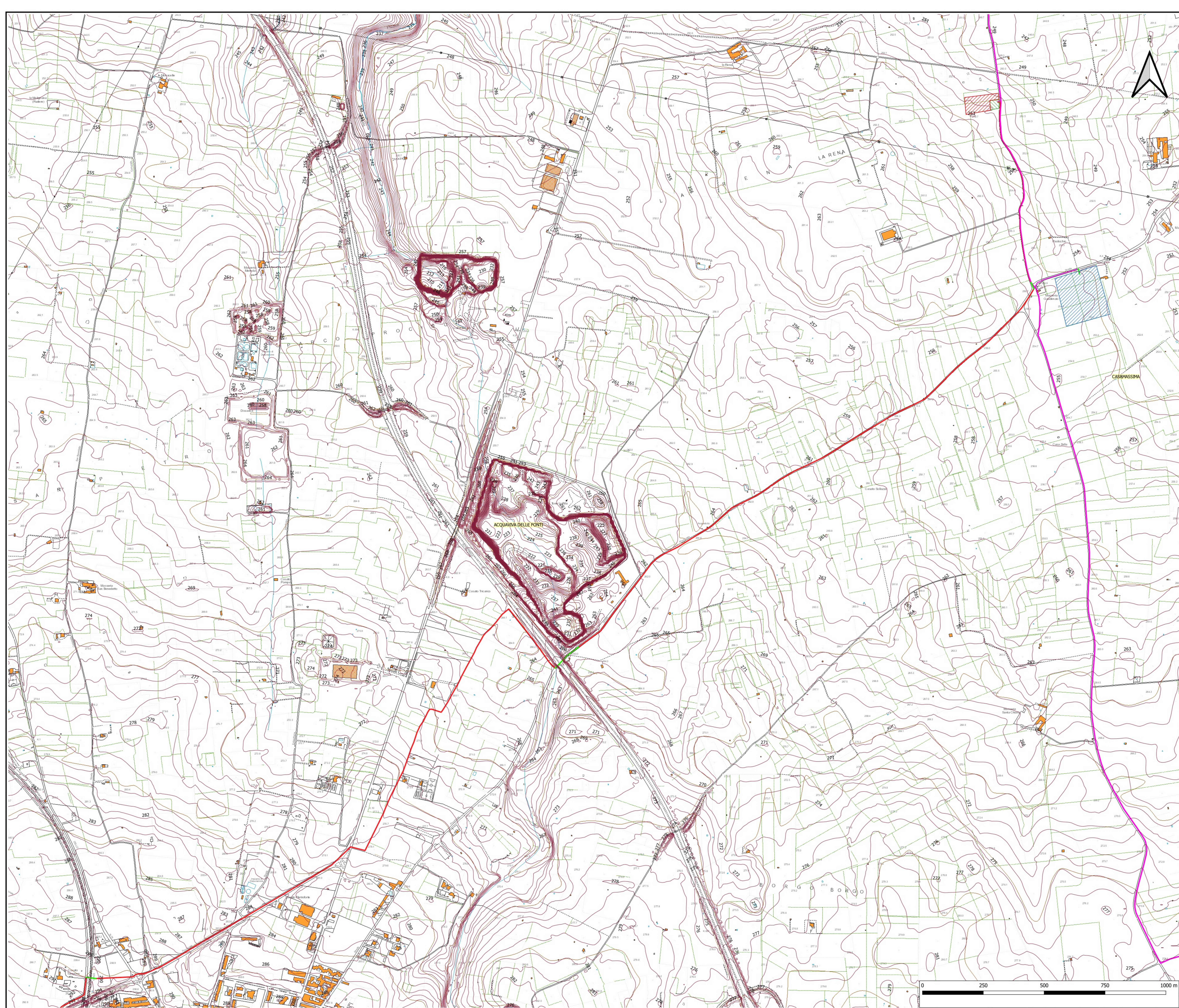
- Legenda**
- AREE PIAZZOLE WTG
 - FONDAZIONE
 - PIAZZOLE DEFINITIVE
 - PIAZZOLE TEMPORANEE
 - CAVIDOTTO MT
 - SLARGHI
 - ▨ STRADE TEMPORANEE
 - ▨ STRADE PERMANENTI
 - ▭ CONFINI COMUNALI
 - CURVE DI LIVELLO
 - TRATTI IN TOC
 - ▨ AREA SSE
 - ▨ AREA STAZIONE TERNA
 - ▨ AREA STORAGE
 - WTG

PANORAMICA D'INSIEME SU BASE OPEN STREET MAP IN SCALA 1:50.000



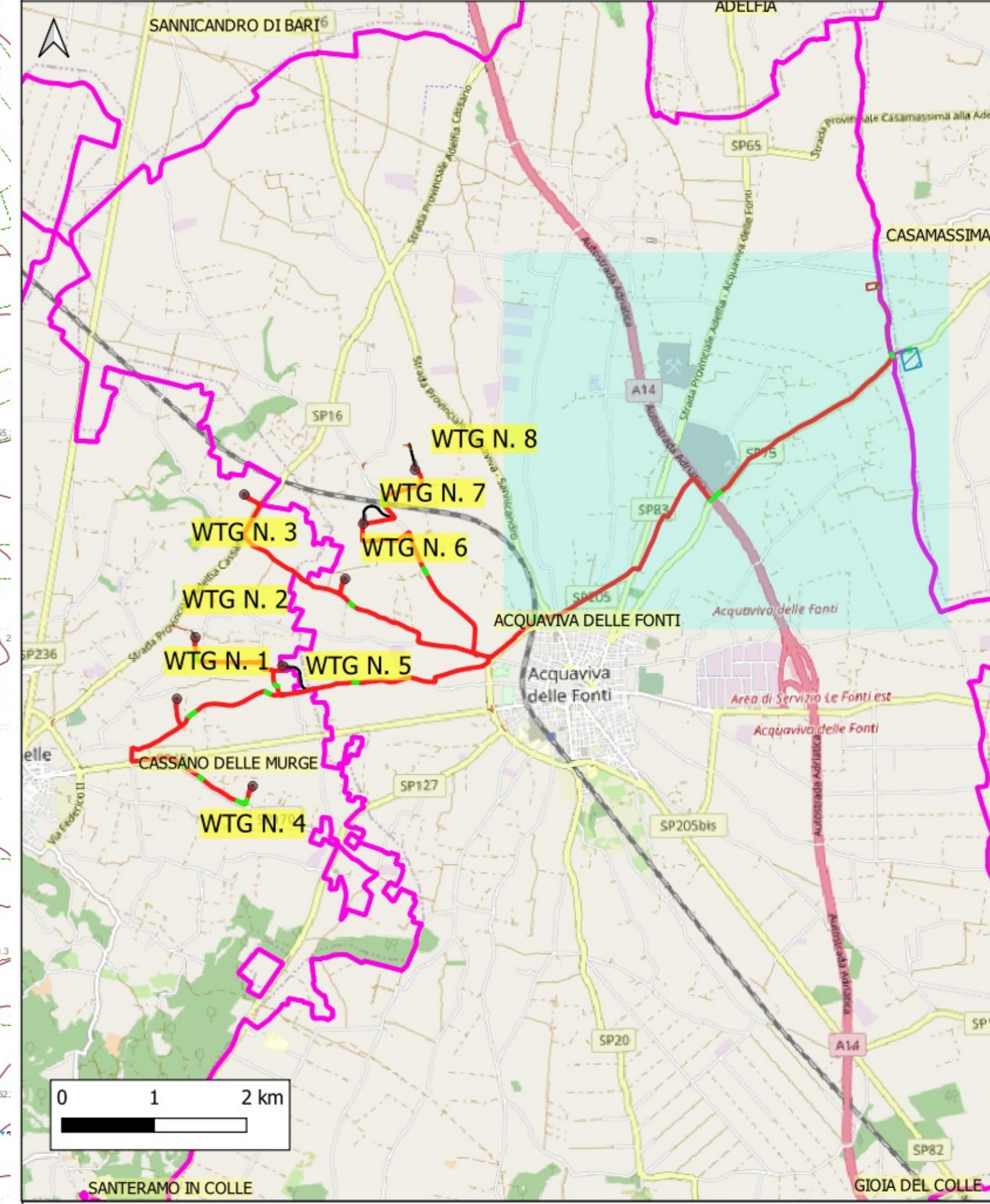
REGIONE: PUGLIA			
PROVINCIA: CITTA' METROPOLITANA DI BARI			
COMUNE: CASSANO DELLE MURGE E ACQUAVIVA DELLE FONTI			
ELABORATO:	OGGETTO:		
T12	PARCO EOLICO DA 8 WTG DA 6 MW/cad E SISTEMA DI ACCUMULO DELL'ENERGIA ELETTRICA PROGETTO DEFINITIVO RELIEVO PLANO-ALTIMETRICO		
PROPRONTE:	SCS 07 SOCIETA' A RESPONSABILITA' LIMITATA Via Gioi, G. Antonelli, 3 70043 Monopoli (BA) scs07@pec.it		
PROGETTISTI:	ing. Massimo CANDEO Ordine Ing. Bari n° 3755 Via Cancelli Rotto, 3 70125 Bari Mobile 328.9569922 m.candeo@pec.it	ing. Gabriele CONVERSANO Ordine Ing. Bari n° 8884 Via Garruba, 3 70122 Bari Mobile 328.6739206 gabrieleconversano@pec.it	
Note:	Collaborazione: ing. Antonio CAMPANALE Ordine Ing. Bari n° 11123		
Novembre 2021 DATA REV DESCRIZIONE ELABORATO da: APPROVATO da:	0	Emissione	ing. Antonio Campanale ing. Gabriele Conversano ing. Massimo Candeo
PROPRIETA' ESCLUSIVA DELLE SOCIETA' SOPRA INDICATE UTILIZZO E DUPLICAZIONE VIETATE SENZA AUTORIZZAZIONE SCRITTA			





- Legenda**
- AREE PIAZZOLE WTG
 - FONDAZIONE
 - PIAZZOLE DEFINITIVE
 - PIAZZOLE TEMPORANEE
 - CAVIDOTTO MT
 - SLARGHI
 - ▨ STRADE TEMPORANEE
 - ▨ STRADE PERMANENTI
 - ▭ CONFINI COMUNALI
 - CURVE DI LIVELLO
 - TRATTI IN TOC
 - ▨ AREA SSE
 - ▨ AREA STAZIONE TERNA
 - ▨ AREA STORAGE
 - WTG

PANORAMICA D'INSIEME SU BASE OPEN STREET MAP IN SCALA 1:50.000



REGIONE: PUGLIA
 PROVINCIA: CITTA' METROPOLITANA DI BARI
 COMUNE: CASSANO DELLE MURGE E ACQUAVIVA DELLE FONTI

ELABORATO: **T12** OGGETTO: **PARCO EOLICO DA 8 WTG DA 6 MW/cad E SISTEMA DI ACCUMULO DELL'ENERGIA ELETTRICA**
PROGETTO DEFINITIVO
RLIEVO PLANO-ALTIMETRICO

PROPRONTE: **SCS innovations** **SCS 07 SOCIETA' A RESPONSABILITA' LIMITATA**
 Via Gen. G. Aronelli, 3 70043 Monopoli (BA) scs07@pec.it

PROGETTISTI: **ing. Massimo CANDEO** **ing. Gabriele CONVERSANO**
 Ordine Ing. Bari n° 3755 Ordine Ing. Bari n° 8884
 Via Cancelli Rotto, 3 Via Gerratub, 3 70122 Bari 70122 Bari
 Mobile 328.9569922 Mobile 328.6739206 m.candeo@pec.it gabrieleconversano@pec.it

Note: Collaborazione: **ing. Antonio CAMPANALE**
 Ordine Ing. Bari n° 11123

Novembre 2021	0	Emissione	ing. Antonio Campanale ing. Gabriele Conversano	ing. Massimo Candeco
DATA	REV	DESCRIZIONE	ELABORATO da:	APPROVATO da:

PROPRIETA' ESCLUSIVA DELLE SOCIETA' SOPRA INDICATE UTILIZZO E DUPLICAZIONE VIETATE
 SENZA AUTORIZZAZIONE SCRITTA

