

Idea progettuale, modello insediativo e coordinamento generale: AG Advisory S.r.l.

Paesaggio e supervisione generale: CRETA S.r.l.

Elaborazioni grafiche: Eclettico Design

Assistenza legale: Studio Legale Sticchi Damiani

Progettisti:

Progetto agricolo: **NETAFIM Italia S.r.l.**
Dott. Alberto Vezio Puggioni
Dott. Roberto Foglietta

Progetto azienda agricola: **Eclettico Design**
Ing. Roberto Cereda

Progetto impianto fotovoltaico: **Silver Ridge Power Italia S.r.l.**
Ing. Stefano Felice
Arch. Salvatore Pozzuto

Progetto strutture impianto fotovoltaico: **Ing. Nicola A. di Renzo**
Progetto opere di commisione: **Ing. Fabio Calcarella**

Contributi specialistici:

Acustica: **Dott. Gabriele Totaro**
Agronomia: **Dott. Agr. Barnaba Marinosci**
Agronomia: **Dott. Agr. Giuseppe Palladino**

Archeologia: **Dott.ssa Caterina Polito**
Archeologia: **Dott.ssa Michela Rugge**
Asseverazione PEF: **Omnia Fiduciaria S.r.l.**

Fauna: **Dott. Giacomo Marzano**
Geologia: **Geol. Pietro Pepe**
Idraulica: **Ing. Luigi Fanelli**

Piano Economico Finanziario: **Dott. Marco Marincola**
Vegetazione e microclima: **Dott. Leonardo Beccarisi**

Cartella	VIA_2/	Identificatore:	Tavola di individuazione Ortofoto
Sottocartella	P_AGRIVOLTAICO/	PAGRVLTLELAB03	

Descrizione	Tavola di individuazione dell'intervento su Ortofoto		
-------------	--	--	--

Nome del file:	Tipologia	Scala
PAGRVLTLELAB03.pdf	Tavola	1:25.000 / 1:7.000

Autori elaborato: Arch. Sandra Vecchiotti

Rev.	Data	Descrizione
00	01/02/22	Prima emissione
01		
02		

Spazio riservato agli Enti:

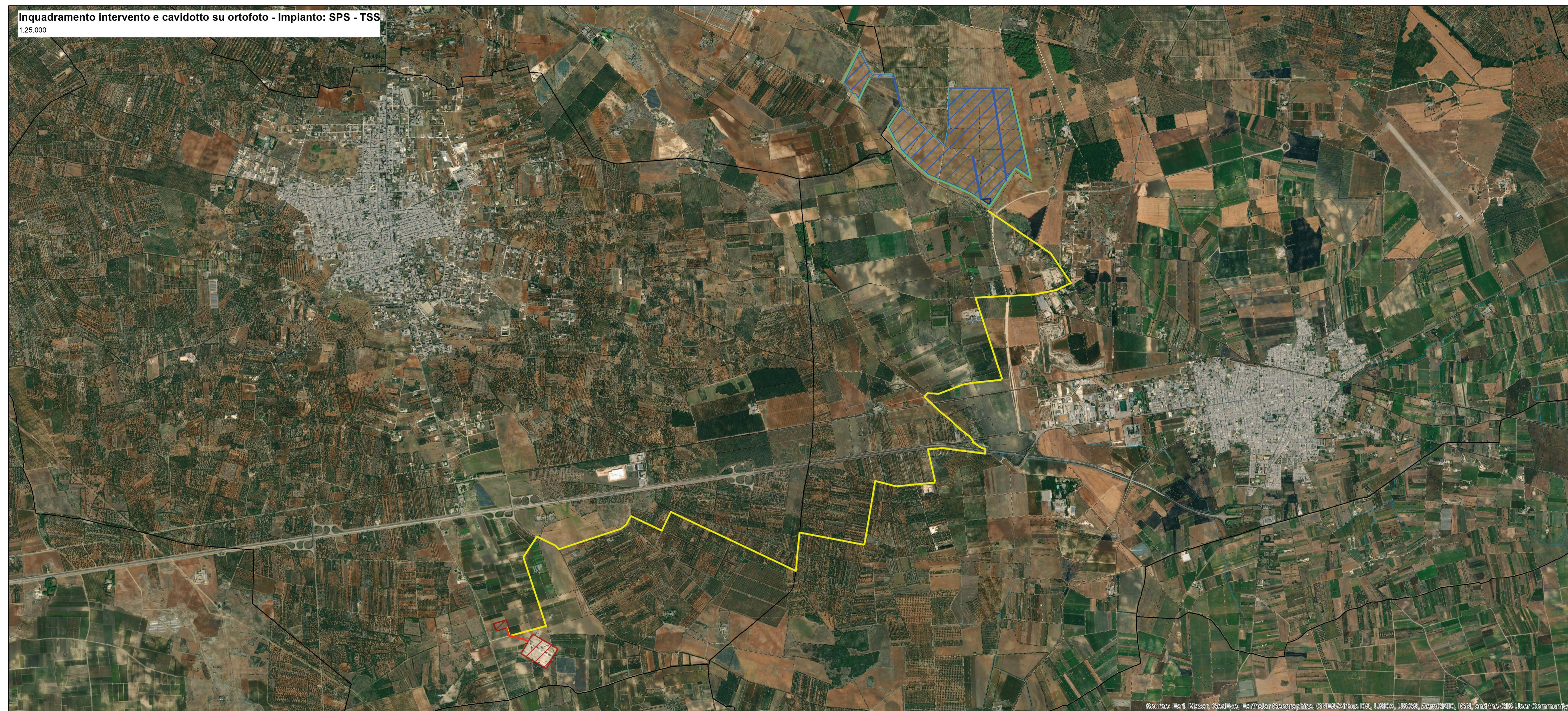


Inquadramento intervento su ortofoto - Impianto: SPS - TSS
1:7.000

Source: Esri, Maxar, GeoEye, Earthstar Geographics, CNES/Airbus DS, USDA, USGS, AeroGRID, IGN, and the GIS User Community

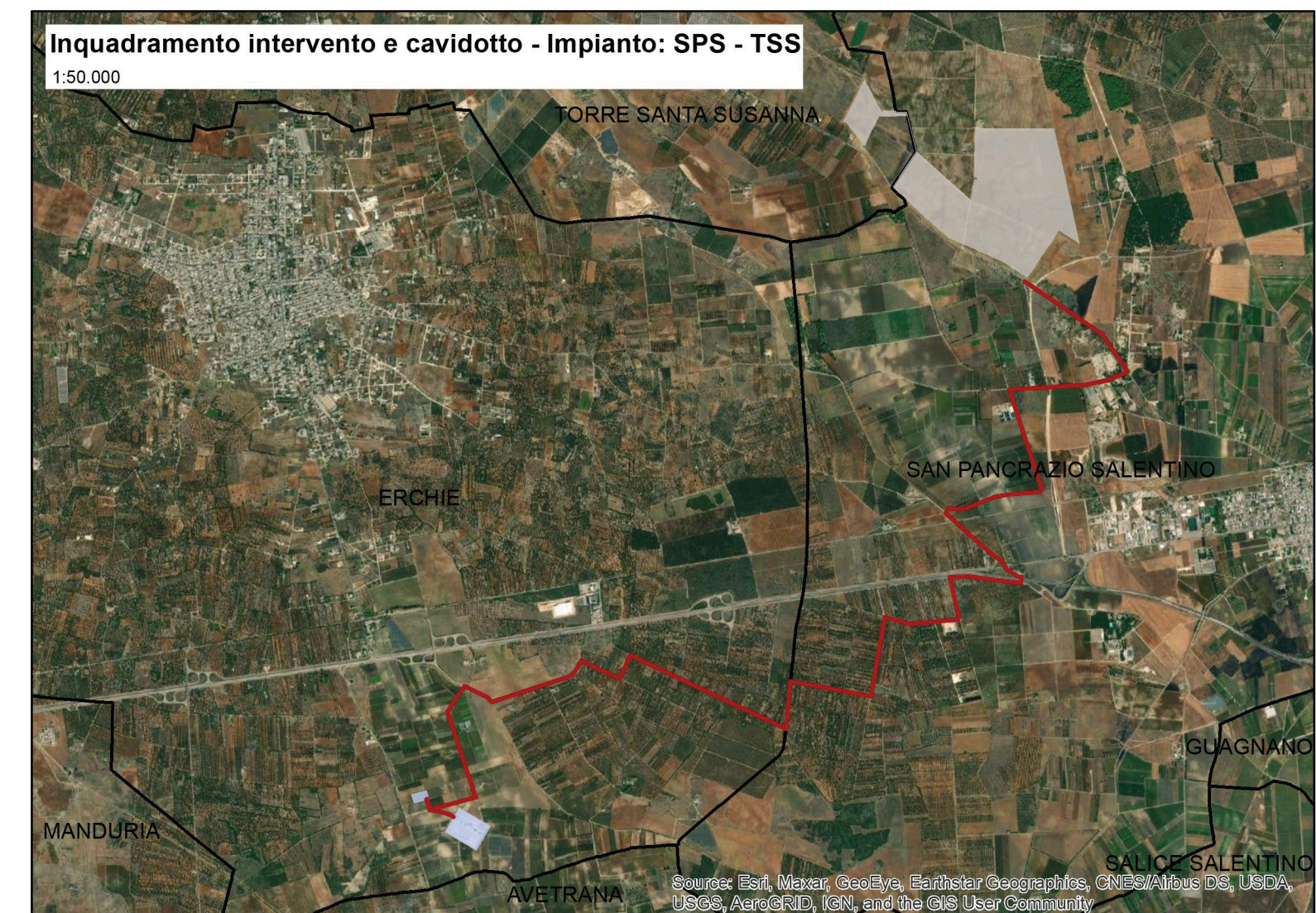
Legenda

- Recinzione
- Azienda agricola
- Fasce di mitigazione
- Stazione elettrica e Sottostazione Utenti
- Cavidotto MT
- Cavidotto AT
- Limiti Comunali



Inquadramento intervento e cavidotto su ortofoto - Impianto: SPS - TSS
1:25.000

Source: Esri, Maxar, GeoEye, Earthstar Geographics, CNES/Airbus DS, USDA, USGS, AeroGRID, IGN, and the GIS User Community



Inquadramento intervento e cavidotto - Impianto: SPS - TSS
1:50.000

Source: Esri, Maxar, GeoEye, Earthstar Geographics, CNES/Airbus DS, USDA, USGS, AeroGRID, IGN, and the GIS User Community