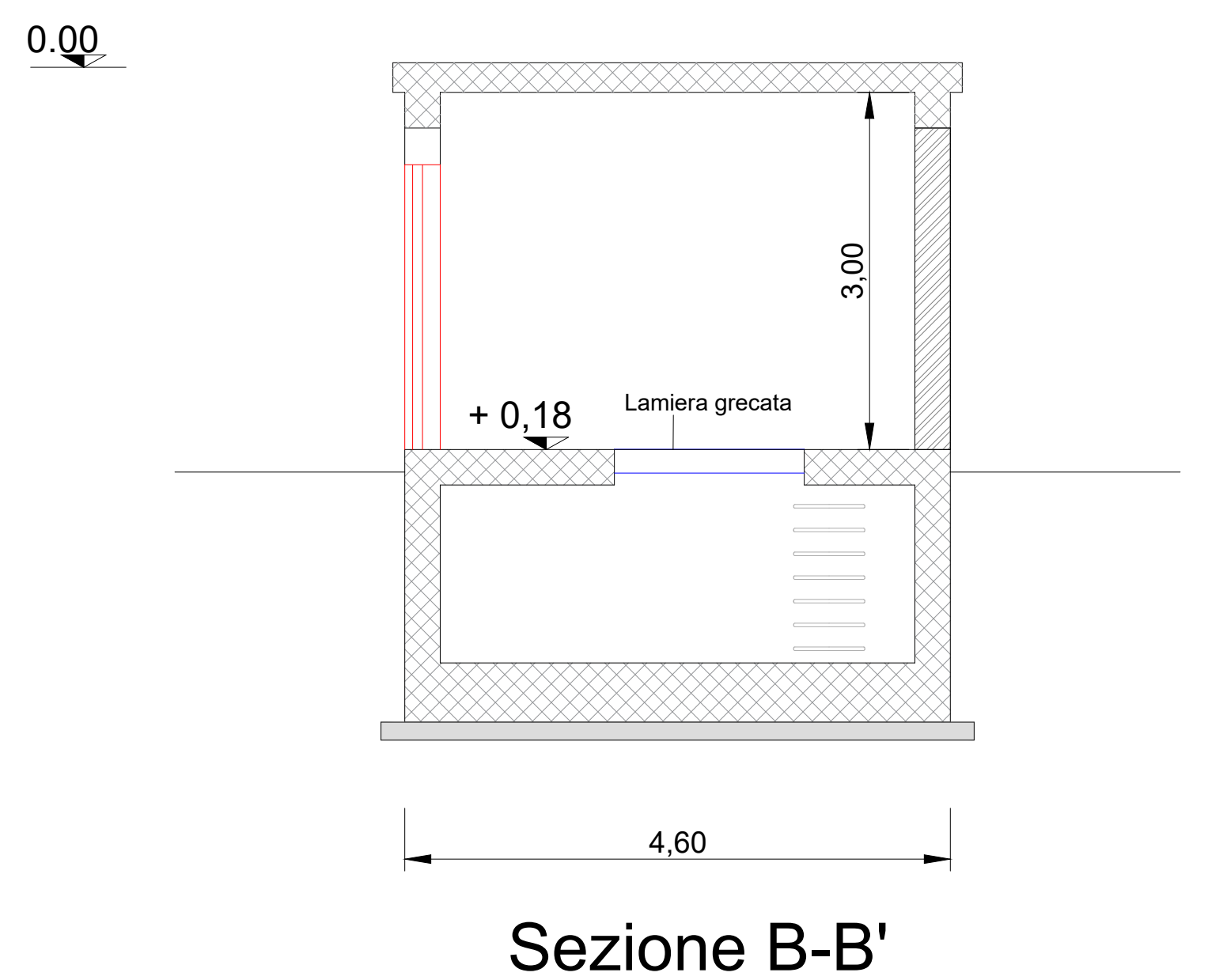
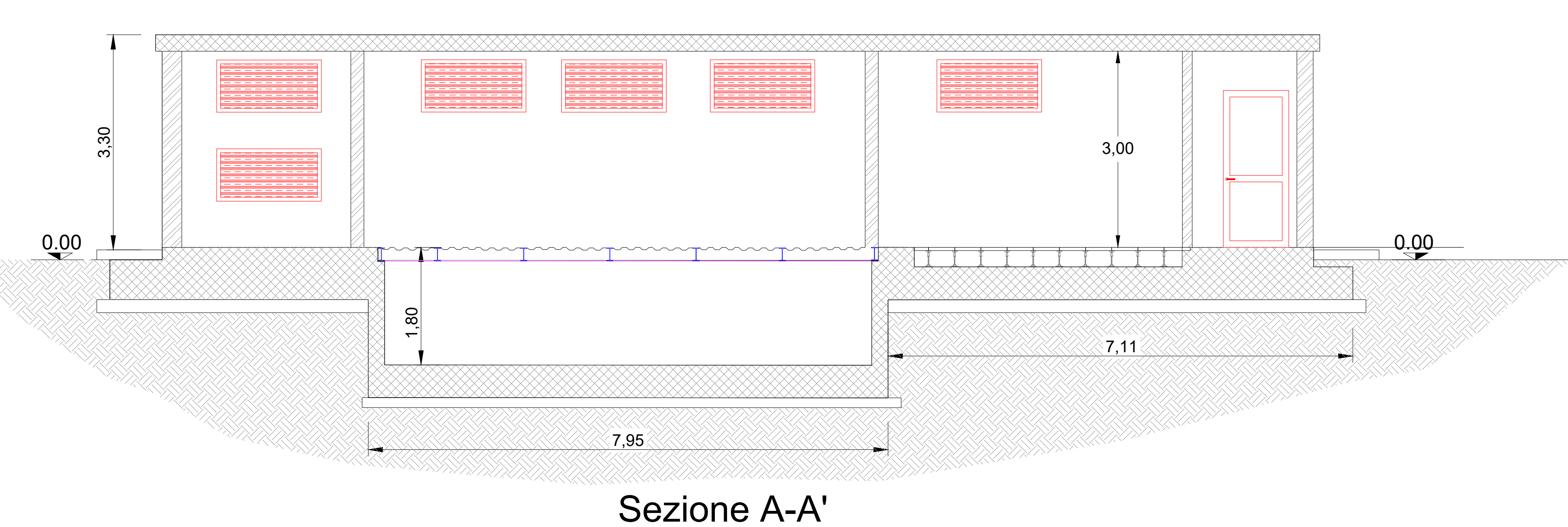
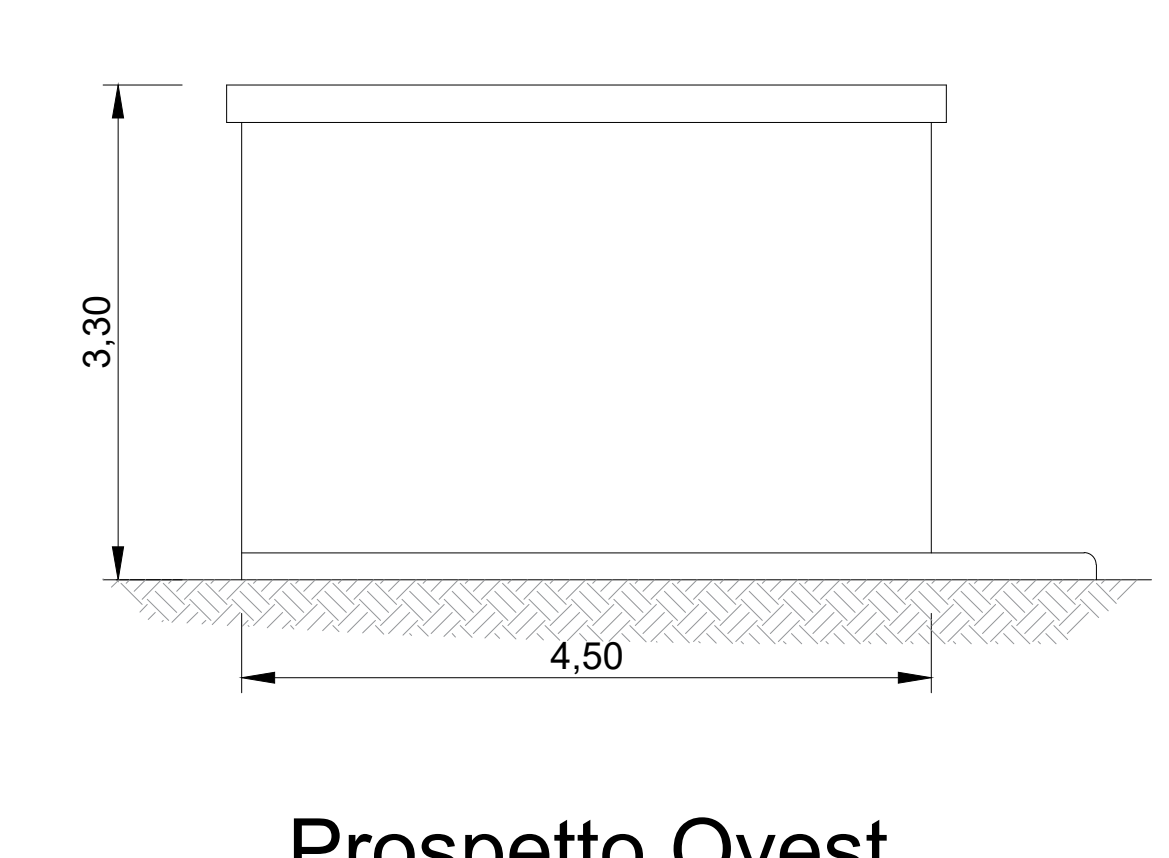
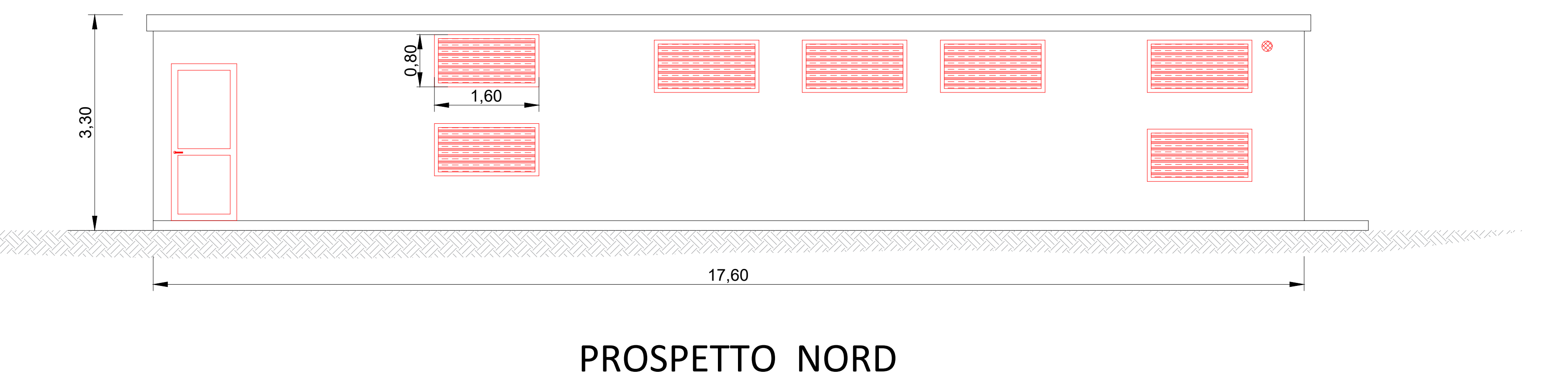
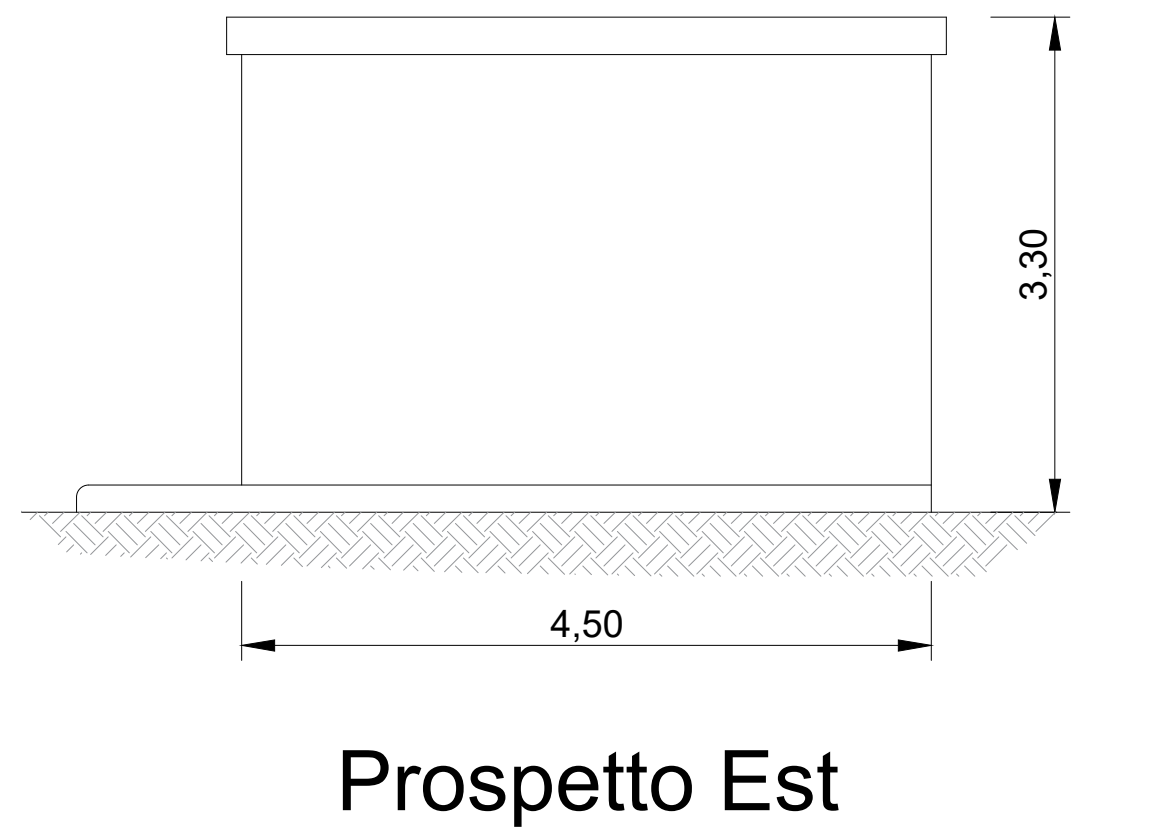
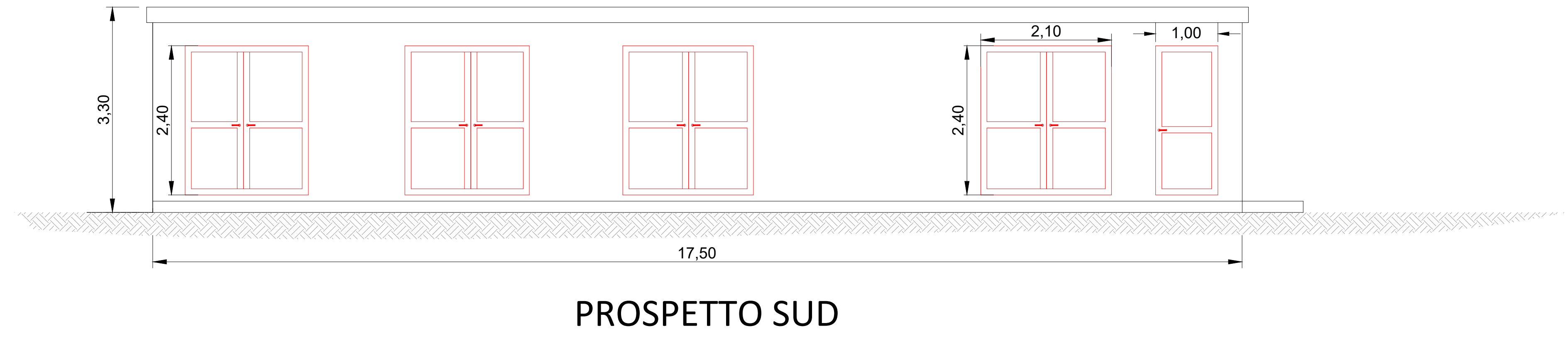
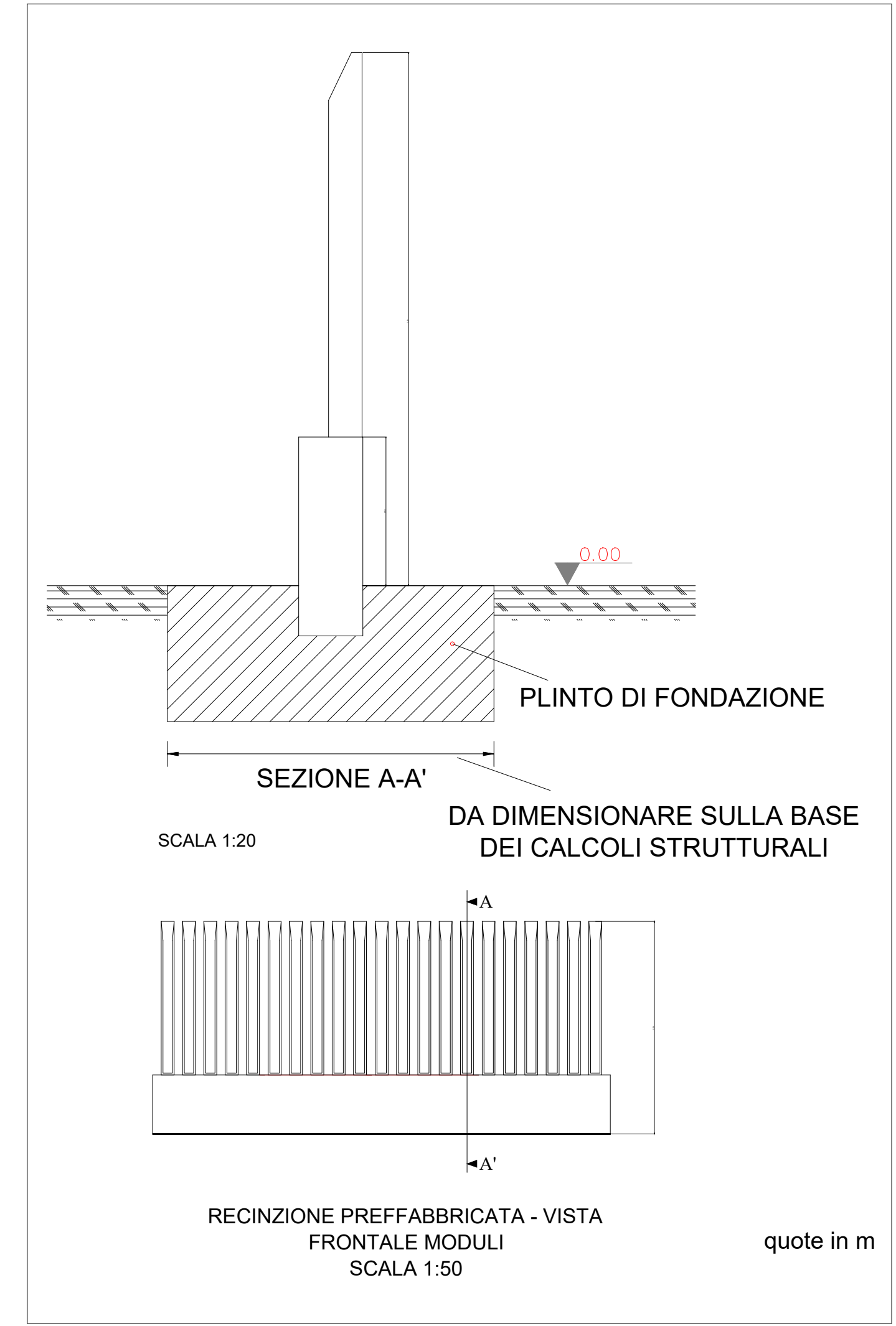


AERAZIONE: RAPPORTO SUPERFICI

LOCALE	SUP. LOCALE (mq)	SUP. FINESTRE (mq)	SUP.FINESTRE/SUP.LOCALE
SALA Q. MT	30,40	12,96	0,426 (>1/8)
SALA Q. BT	18,80	6,32	0,336 (>1/8)
MISURE	6,40	4,80	0,75 (>1/8)
G.E.	13,20	6,32	0,478 (>1/8)



Marseglia Group
Marseglia Società Agricola S.r.l. (componente agricola)
Marseglia Amaro Energia e Sviluppo S.r.l. (componente fotovoltaica)

IMPIANTO AGRIVOLTAICO
SITO NEI COMUNI DI SAN PANCRAZIO SALENTINO E TORRE SANTA SUSANNA
IN PROVINCIA DI BRINDISI

Valutazione di Impatto Ambientale
(art. 23/24/25 Art. 15/2009)

Commissione Tecnica PNRR-PNIEC
(art. 17 Art. D.L. 17/2021, convertito in L. 109/2021)
Prot. CIAE: DPE-0007123-P-10/08/2020

Idea progettuale, modello innovativo e coordinamento generale: AG Advisory S.r.l.
Finanziamento e supervisione generale: CRETAS S.r.l.
Elaborazioni grafiche: Elettico Design
Assistenza legale: Studio Legale Sticchi Damiani

Progettisti:
Progetto agricolo: NETAFIM Italia S.r.l.
 Dott. Alberto Verlo Paggiotti
 Dott. Roberto Foglietta
Progetto azienda agricola: Elettico Design
 Ing. Roberto Corvella
Progetto impianto fotovoltaico: Silver Ridge Power Italia S.r.l.
 Ing. Stefano Felice
Progetto strutture impianto fotovoltaico: Ing. Nicola A. di Ruvo
 Progetto opere di connessione: Ing. Fabio Calcarella

Contributi specializzati:
 Assistenza: Dott. Gabriele Totaro
 Agronomia: Dott. Agr. Barbara Marinucci
 Agronomia: Dott. Agr. Giuseppe Palladino
 Archeologia: Dott.ssa Caterina Pollio
 Archeologia: Dott.ssa Michela Ruggie
 Assicurazione PEF: Omnia Fiduciaris S.r.l.
 Finanza: Dott. Giacomo Marzano
 Geologia: Geol. Pietro Pepe
 Idraulica: Ing. Luigi Faresi
 Piano Economico Finanziario: Dott. Marco Maricola
 Progettazione e microclima: Dott. Leonardo Beccarisi

Caricella VIA_2/ Identificatore: SU - Pianta e prospetti e particolare
PAGRVLTELAB38 PAGRVLTELAB38 recinzione con fondazione

Descrizione SU - Pianta e prospetti e particolare recinzione con fondazione

Nome del file: PAGRVLTELAB38.pdf **Tipologia:** Tavola **Scala:** -

Autori elaborati: Ing. Fabio Calcarella

Rev.	Data	Descrizione
00	05/02/20	Prima emissione
01		
02		

Spazio riservato agli Enti.