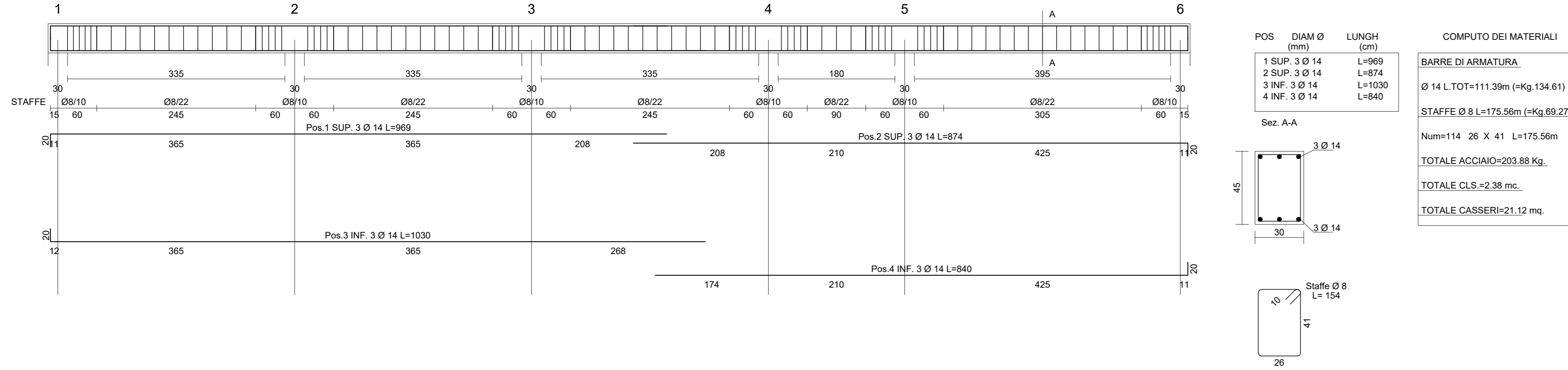
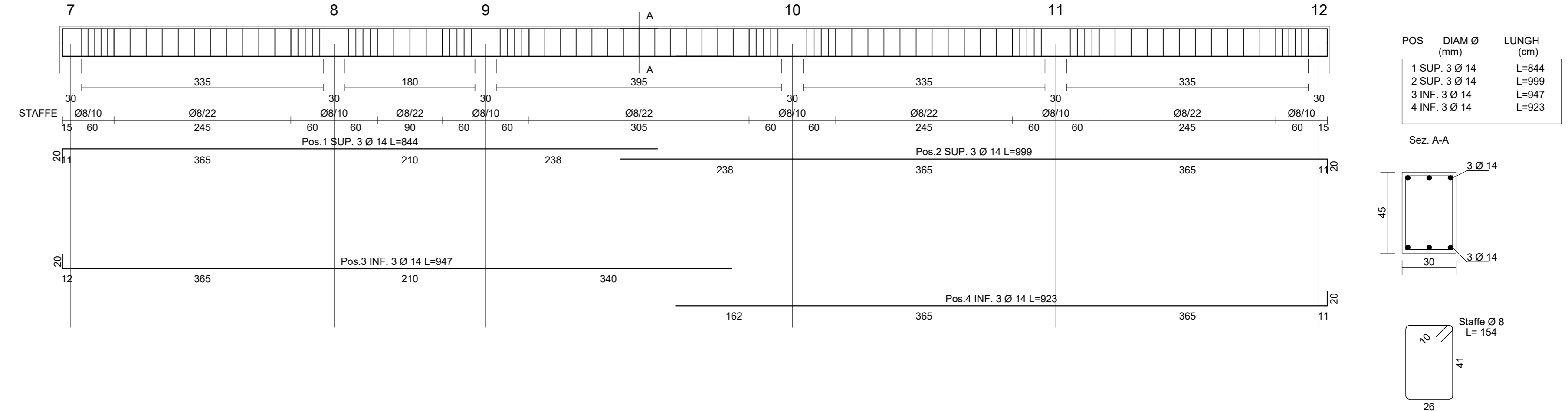


TRAVI EDIFICIO E SOLAIO

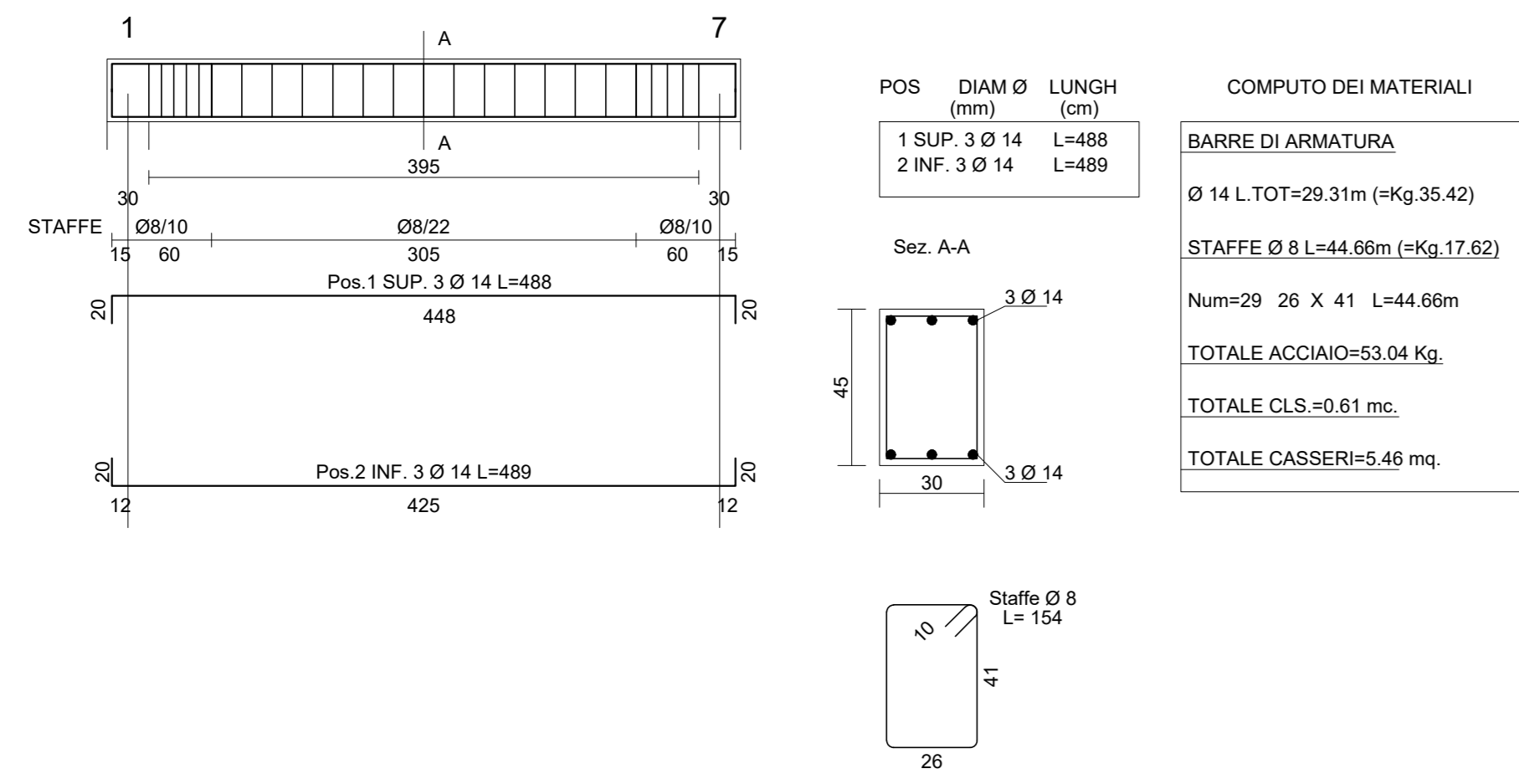
Trave_2 1-2-3-4-5-6



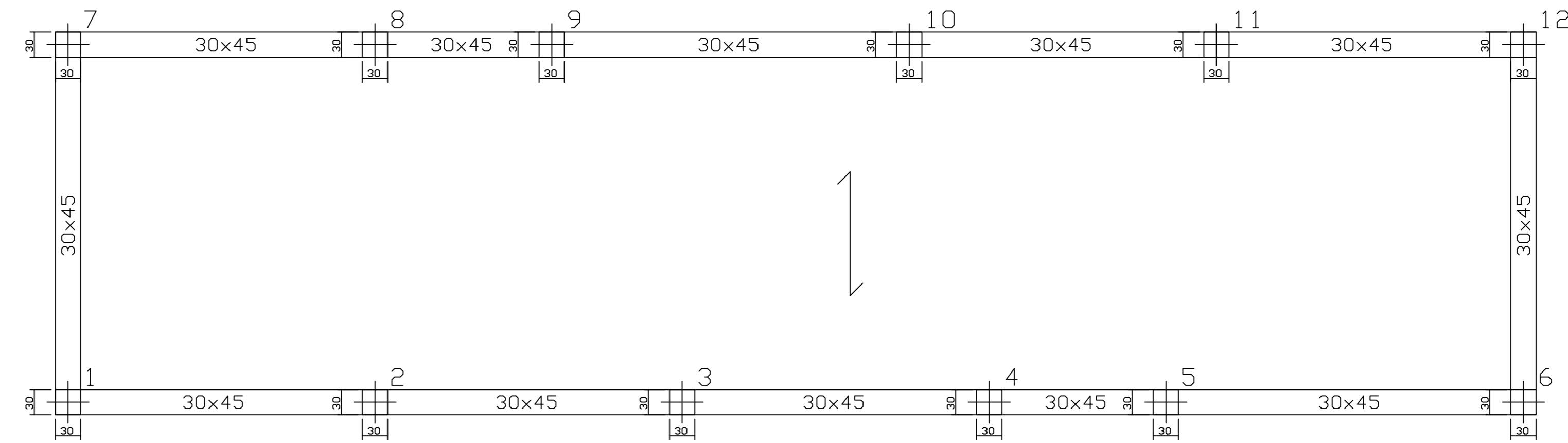
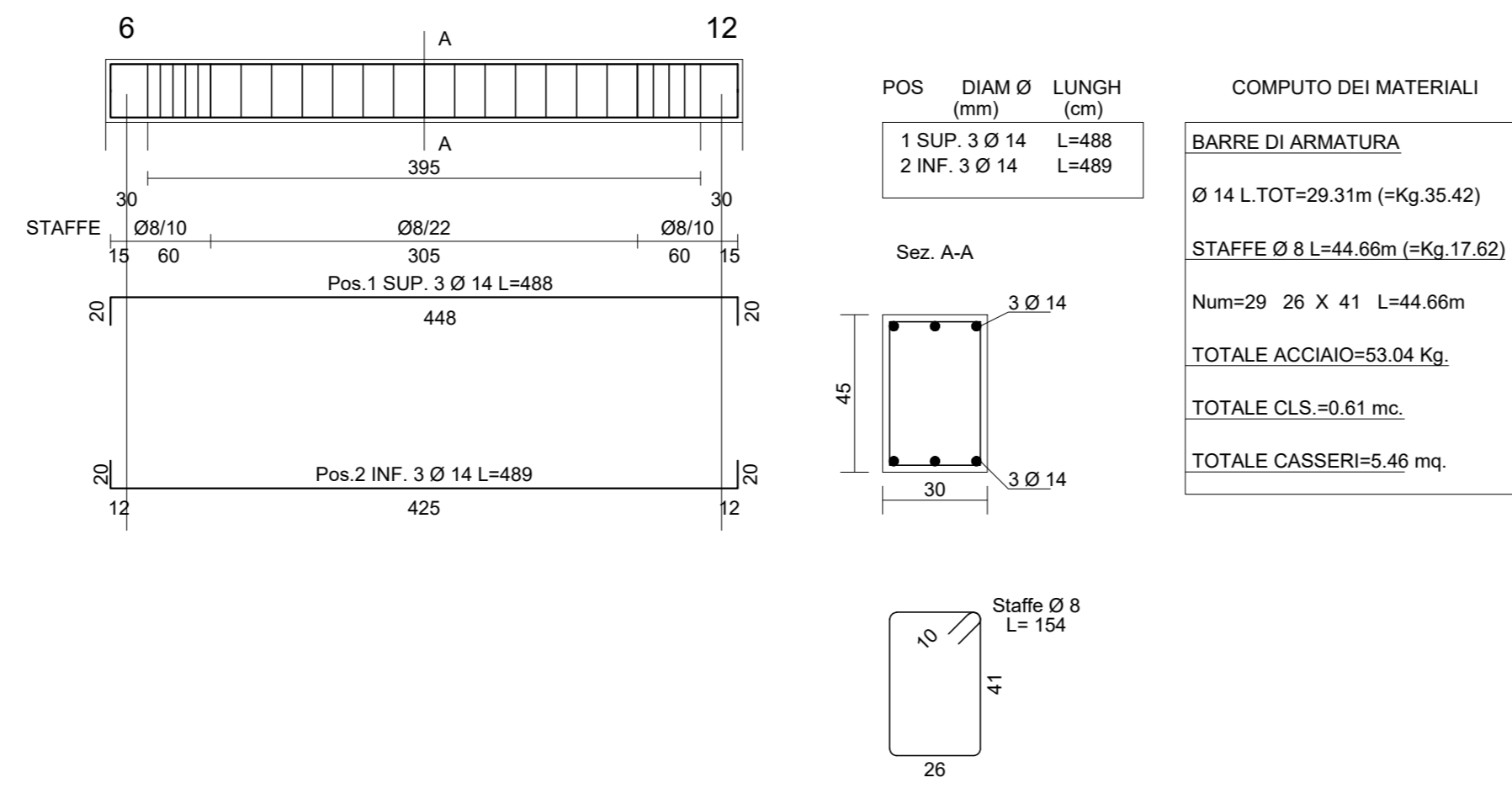
Trave_2 7-8-9-10-11-12



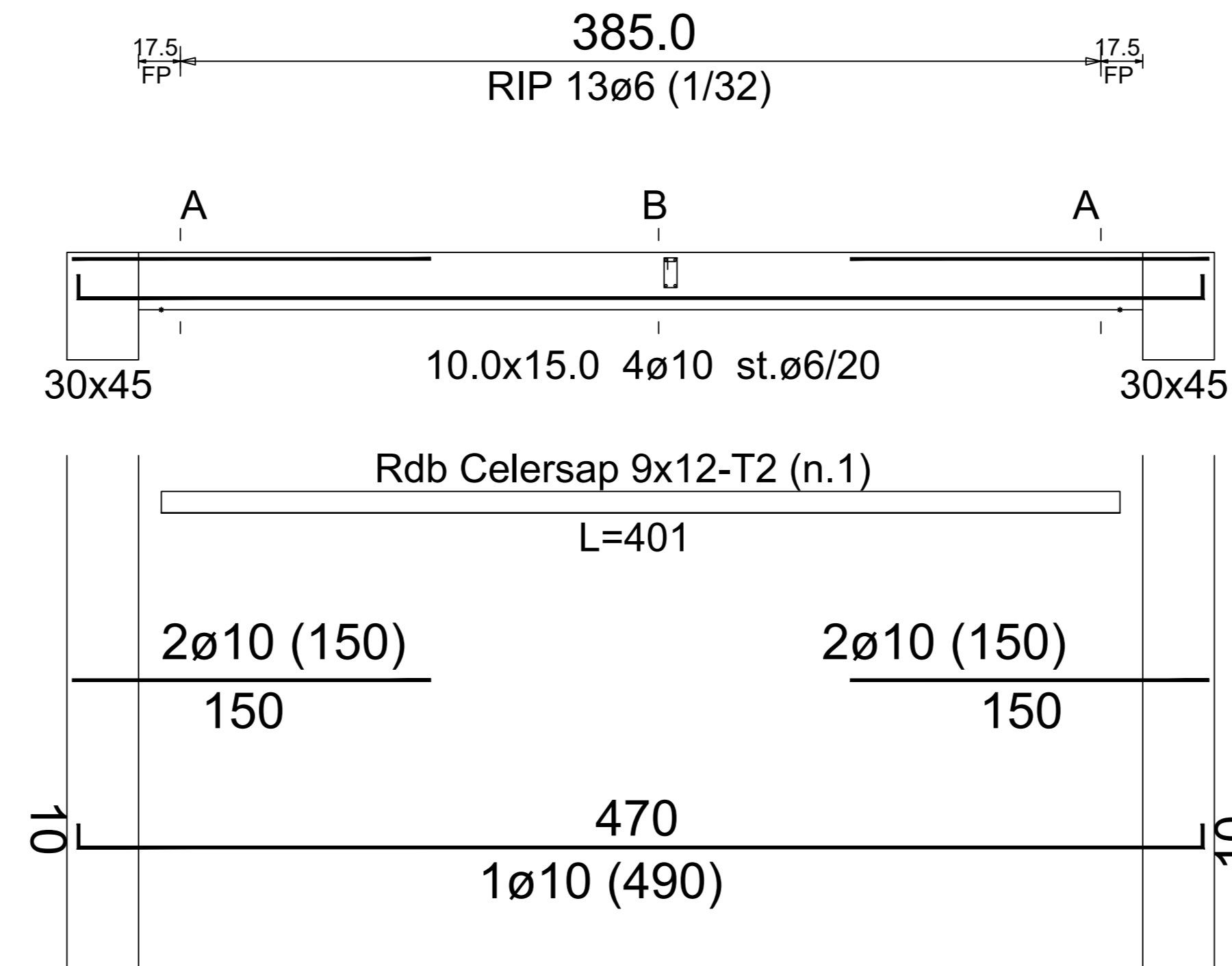
Trave_2 1-7



Trave_2 6-12



Armatura nel travetto



Marseglia Società Agricola S.r.l. (componente agricola)
 Marseglia Amaro Energia e Sviluppo S.r.l. (componente fotovoltaica)

IMPIANTO AGRIVOLTAICO
 SITO NEI COMUNI DI SAN PANCRAZIO SALENTINO E TORRE SANTA SUSANNA
 IN PROVINCIA DI BRINDISI

Valutazione di Impatto Ambientale
 (art. 23,24,25 del D.Lgs. 152/2006)

Commissione Tecnica PNRR-PNIEC
 (art. 17 del D.L. 17/2023, convertito in L. 108/2023)

Prot. CIAE: DPE-0007123-P-10/08/2020

Idro progettista, modello inedito e coordinamento generale: AG Advisory S.r.l.

Progettazione e supervisione generale: CRET S.r.l.

Elaborazioni grafiche: Eclettico Design

Assistenza legale: Studio Legale Sicchi Damiani

Progettisti:

Progetto agricolo: NETA FIM Italia S.r.l.

Progetto impiantistico fotovoltaico: Silver Ridge Power Italia S.r.l.

Progetto opere di connessione: Ing. Fabio Calceolaro

Arch. Salvatore Pozzato

Progetto struttura impianto fotovoltaico: Ing. Nicola A. di Renzo

Progetto opere di connessione: Ing. Fabio Calceolaro

Arch. Salvatore Pozzato

Progetto struttura impianto fotovoltaico: Ing. Nicola A. di Renzo

Progetto opere di connessione: Ing. Fabio Calceolaro

Arch. Salvatore Pozzato

Progetto struttura impianto fotovoltaico: Ing. Nicola A. di Renzo

Progetto opere di connessione: Ing. Fabio Calceolaro

Arch. Salvatore Pozzato

Progetto struttura impianto fotovoltaico: Ing. Nicola A. di Renzo

Progetto opere di connessione: Ing. Fabio Calceolaro

Arch. Salvatore Pozzato

Progetto struttura impianto fotovoltaico: Ing. Nicola A. di Renzo

Progetto opere di connessione: Ing. Fabio Calceolaro

Arch. Salvatore Pozzato

Progetto struttura impianto fotovoltaico: Ing. Nicola A. di Renzo

Progetto opere di connessione: Ing. Fabio Calceolaro

Arch. Salvatore Pozzato

Progetto struttura impianto fotovoltaico: Ing. Nicola A. di Renzo

Progetto opere di connessione: Ing. Fabio Calceolaro

Arch. Salvatore Pozzato

Progetto struttura impianto fotovoltaico: Ing. Nicola A. di Renzo

Progetto opere di connessione: Ing. Fabio Calceolaro

Arch. Salvatore Pozzato

Progetto struttura impianto fotovoltaico: Ing. Nicola A. di Renzo

Progetto opere di connessione: Ing. Fabio Calceolaro

Arch. Salvatore Pozzato

Progetto struttura impianto fotovoltaico: Ing. Nicola A. di Renzo

Progetto opere di connessione: Ing. Fabio Calceolaro

Arch. Salvatore Pozzato

Rev.	Data	Descrizione
01	03/05/23	Primo emissione
02		
03		

Spazio riservato agli Enti:

Autori elaborati: Ing. Fabio Calceolaro

Caricella VIA 2/ Identificatore: PAGRVLTEL4B47 SU - Calcolo preliminare strutture 1

Nome del file: PAGRVLTEL4B47.pdf Tipologia: Strada

Nome del file: PAGRVLTEL4B47.pdf Tipologia: Strada

Autori elaborati: Ing. Fabio Calceolaro