

LEGENDA APPARECCHIATURE	
POSIZIONE	DESCRIZIONE
1	TRASFORMATORE DI POTENZA 150/30KV
2	SCARICATORE 150KV
3	TRASFORMATORE DI TENSIONE 150KV
4	TRASFORMATORE DI CORRENTE 150KV
5	INTERRUTTORE 150KV
6	SEZIONATORE CON LAME DI TERRA 150KV
7	COLONNINO ISOLATORE DI SUPPORTO 150KV
8	VASCA OLIO TRASFORMATORE
9	SUPPORTO SBARRE 150KV



Marseglia Società Agricola S.r.l. (componente agricola)
Marseglia Amaranto Energia e Sviluppo S.r.l. (componente fotovoltaica)

IMPIANTO AGRIVOLTAICO
SITO NEI COMUNI DI SAN PANCRAZIO SALENTINO E TORRE SANTA SUSANNA
IN PROVINCIA DI BRINDISI

Valutazione di Impatto Ambientale
(artt. 23-24-25 del D.Lgs. 152/2006)

Commissione Tecnica PNRR-PNIEC
(art. 17 del D.L. 77/2021, convertito in L. 108/2021)

Prot. CIAE: DPE-0007123-P-10/08/2020

Idea progettuale, modello insediativo e coordinamento generale: AG Advisory S.r.l.

Paesaggio e supervisione generale: CRETA S.r.l.

Elaborazioni grafiche: Eclettico Design

Assistenza legale: Studio Legale Sticchi Damiani

Progettisti:

Progetto agricolo: NETAFIM Italia S.r.l.
Dott. Alberto Vezio Puggioni
Dott. Roberto Foglietta

Progetto azienda agricola: Eclettico Design
Ing. Roberto Cereda

Progetto impianto fotovoltaico: Silver Ridge Power Italia S.r.l.
Ing. Stefano Felice
Arch. Salvatore Pozzuto

Progetto strutture impianto fotovoltaico: Ing. Nicola A. di Renzo
Progetto opere di commessione: Ing. Fabio Calcarella

Contributi specialistici:

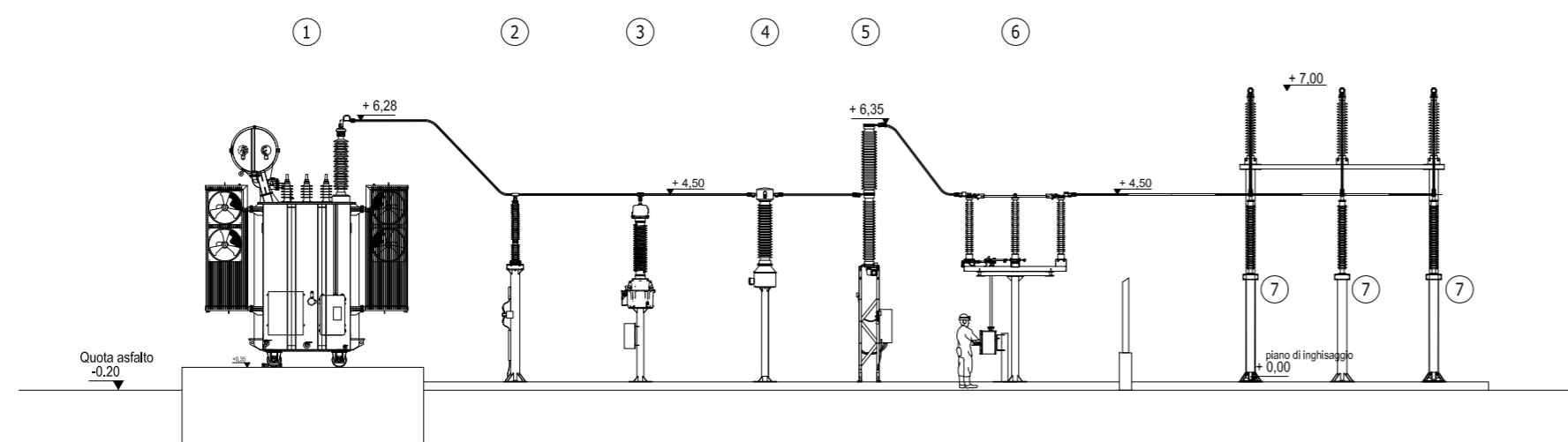
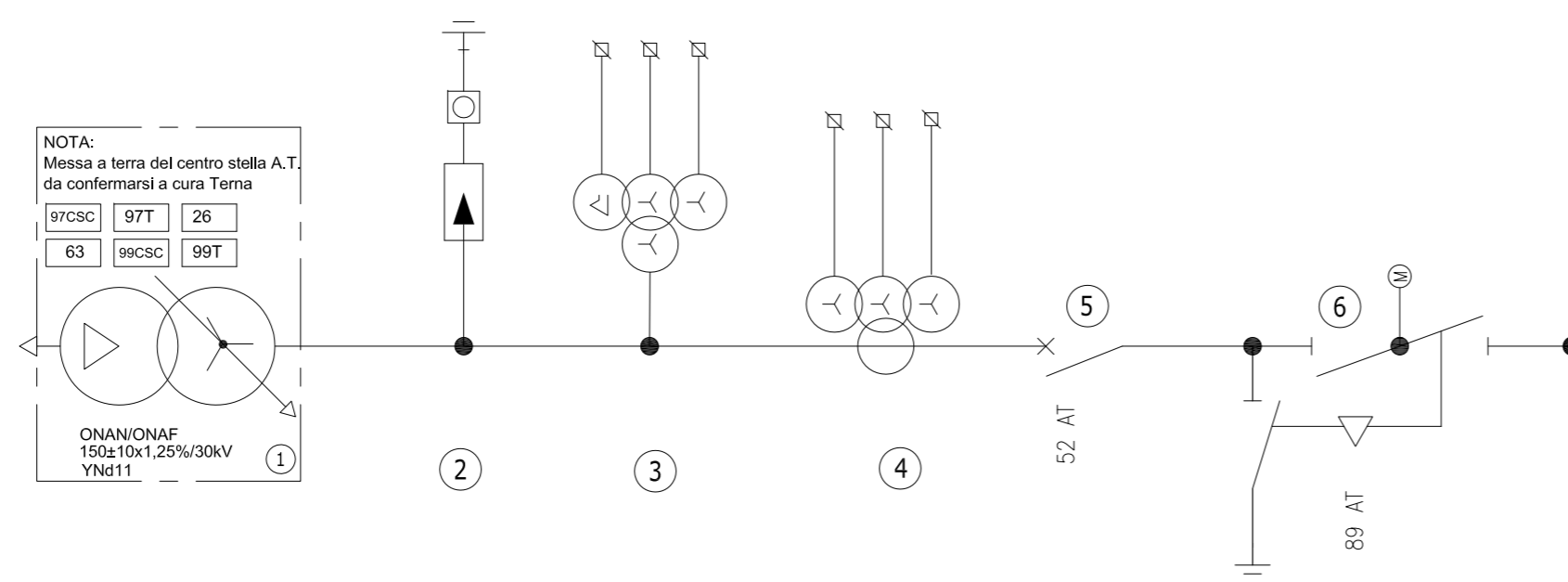
Acustica: Dott. Gabriele Totaro
Agronomia: Dott. Agr. Barnaba Marinosci
Agronomia: Dott. Agr. Giuseppe Palladino

Archeologia: Dott.ssa Caterina Polito
Archeologia: Dott.ssa Michela Rugge

Asseverazione PEF: Omnia Fiduciaria S.r.l.
Fauna: Dott. Giacomo Marzano

Geologia: Geol. Pietro Pepe
Idraulica: Ing. Luigi Fanelli

Piano Economico Finanziario: Dott. Marco Marincola
Vegetazione e microclima: Dott. Leonardo Beccarisi



Cartella VIA_2/
Identificatore: PAGRVLTTELAB51 SU - Schema unifilare stallo produttore

Sottocartella P_AGRIVOLTAICO/

Descrizione SU - Schema unifilare stallo produttore

Nome del file:
PAGRVLTTELAB51.pdf

Tipologia
Tavola

Scala
-

Autori elaborato: Ing. Fabio Calcarella

Rev.	Data	Descrizione
00	01/02/22	Prima emissione
01		
02		

Spazio riservato agli Enti: