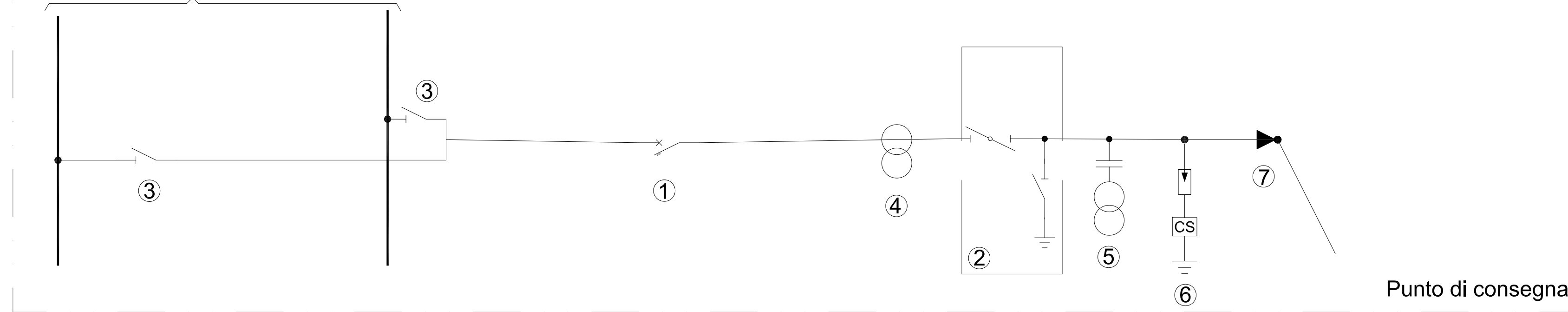


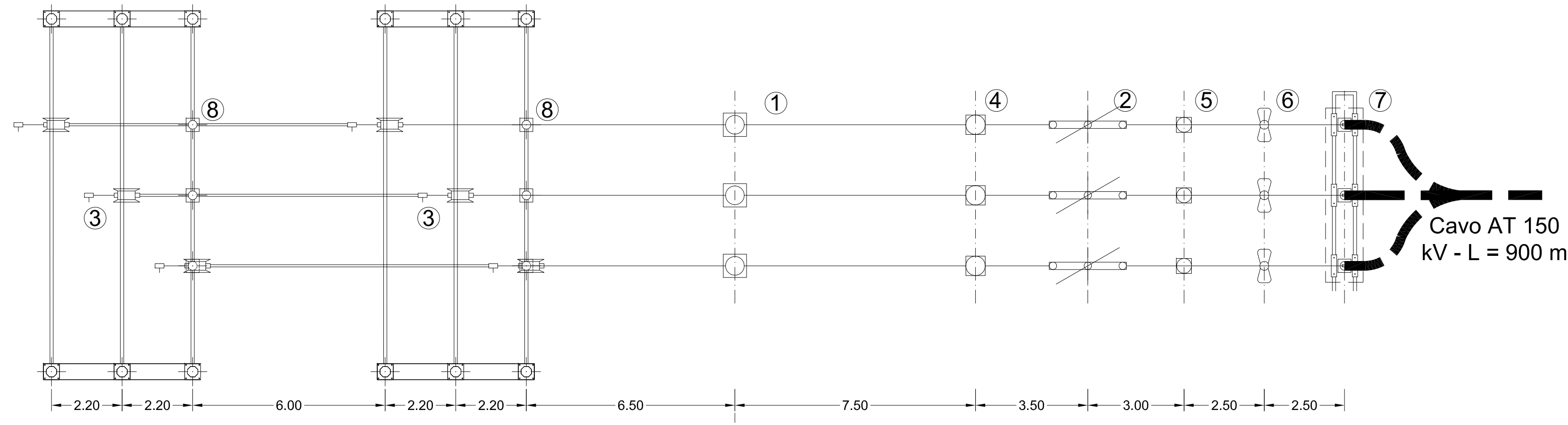
Rev.	Data	Descrizione
00	01/02/22	Prima emissione
01		
02		

Doppio Sistema di sbarre 150kV della SE-RTN di Erchie

TERNA S.p.A.  
SE 380/150 kV "ERCHIE"



Punto di consegna



**LEGENDA APPARECCHIATURE**

POSIZIONE	DESCRIZIONE
1	INTERRUTTORE TRIPOLARE 170 kV
2	SEZIONATORE TRIPOLARE ORIZZONTALE 145-170 kV CON LAME DI TERRA
3	SEZIONATORE TRIPOLARE VERTICALE 145-170 kV CON LAME DI TERRA
4	TRASFORMATORE DI CORRENTE 170 kV
5	TRASFORMATORE DI TENSIONE CAPACITIVO 170 kV
6	SCARICATORE 170 kV
7	TERMINALE CAVO 170 kV
8	SOSTEGNO UNIPOLARE A COLONNA
9	CHIOSCO DI CONTROLLO APPARECCHIATURE AT