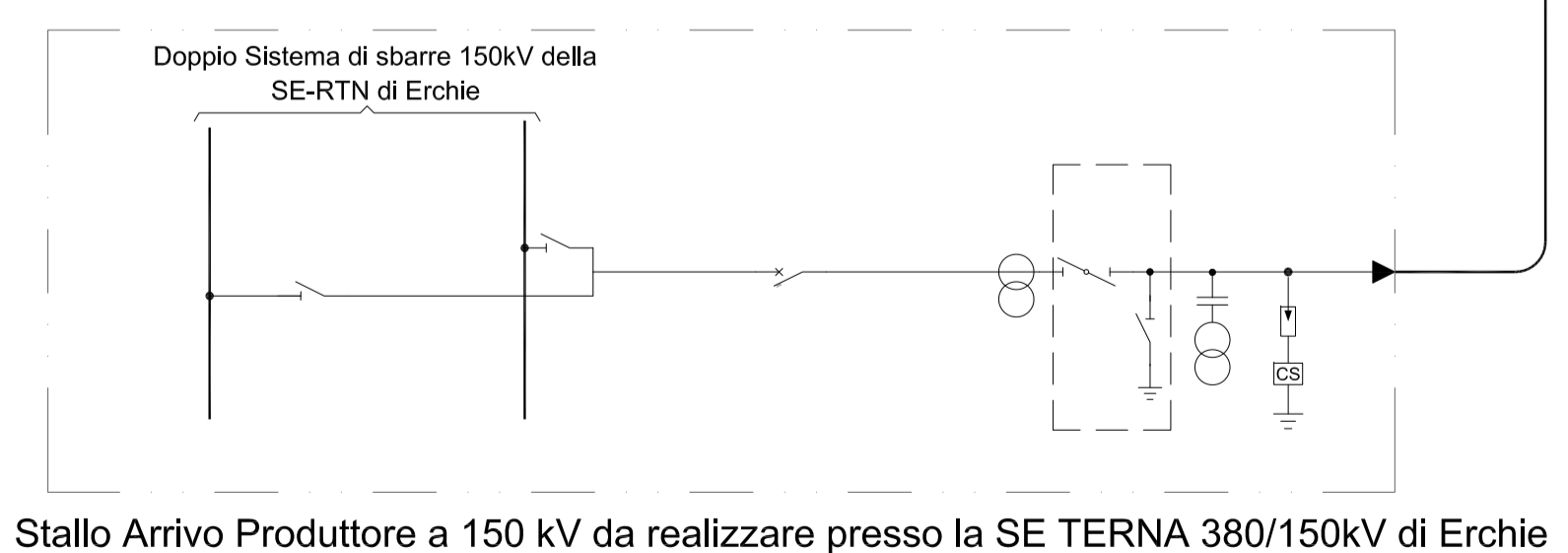


Cavo AT 150 kV di collegamento con la sezione a 150 kV della SE RTN di Erchie L = 900 m



Stallo Arrivo Produttore a 150 kV da realizzare presso la SE TERNA 380/150kV di Erchie



Marseglia Società Agricola S.r.l. (componente agricola)
Marseglia Amaranto Energia e Sviluppo S.r.l. (componente fotovoltaica)

IMPIANTO AGRIVOLTAICO
SITO NEI COMUNI DI SAN PANCRAZIO SALENTINO E TORRE SANTA SUSANNA
IN PROVINCIA DI BRINDISI

Valutazione di Impatto Ambientale
(artt. 23-24-25 del D.Lgs. 152/2006)

Commissione Tecnica PNRR-PNIEC
(art. 17 del D.L. 77/2021, convertito in L. 108/2021)

Prot. CIAE: DPE-0007123-P-10/08/2020

Idea progettuale, modello insediativo e coordinamento generale: AG Advisory S.r.l.

Paesaggio e supervisione generale: CRETA S.r.l.

Elaborazioni grafiche: Eclettico Design

Assistenza legale: Studio Legale Sticchi Damiani

Progettisti:

Progetto agricolo: NETAFIM Italia S.r.l.
Dott. Alberto Vezio Puggioni
Dott. Roberto Foglietta

Progetto azienda agricola: Eclettico Design
Ing. Roberto Cereda

Progetto impianto fotovoltaico: Silver Ridge Power Italia S.r.l.
Ing. Stefano Felice
Arch. Salvatore Pozzuto

Progetto strutture impianto fotovoltaico: Ing. Nicola A. di Renzo
Progetto opere di connessione: Ing. Fabio Calcarella

Contributi specialistici:

Acustica: Dott. Gabriele Totaro
Agronomia: Dott. Agr. Barnaba Marinosci
Agronomia: Dott. Agr. Giuseppe Palladino

Archeologia: Dott.ssa Caterina Polito
Archeologia: Dott.ssa Michela Rugge

Asseverazione PEF: Omnia Fiduciaria S.r.l.
Fauca: Dott. Giacomo Marzano
Geologia: Geol. Pietro Pepe

Irradiazione: Ing. Luigi Fanelli
Piano Economico Finanziario: Dott. Marco Marincola
Vegetazione e microclima: Dott. Leonardo Beccarisi

Cartella	VIA_2/	Identificatore:	PAGRVLTTELAB54	SU - Schema unifilare stazione condivisa
Sottocartella	P_AGRIVOLTAICO/			
Descrizione	SU - Schema unifilare stazione condivisa			
Nome del file:	PAGRVLTTELAB54.pdf	Tipologia	Tavola	Scala
				-
Autori elaborato: Ing. Fabio Calcarella				

Rev.	Data	Descrizione
00	01/02/22	Prima emissione
01		
02		

Spazio riservato agli Enti: