

IMPIANTO AGRIVOLTAICO
SITO NEI COMUNI DI SAN PANCRAZIO SALENTINO E TORRE SANTA SUSANNA
IN PROVINCIA DI BRINDISI

Valutazione di Impatto Ambientale
(art. 23-24-25 del D.Lgs. 152/2006)

Commissione Tecnica PNRR-PNIEC
(art. 17 del D.L. 77/2021, convertito in L. 108/2021)

Prot. CIAE: DPE-0007123-P-10/08/2020

Idea progettuale, modello insediativo e coordinamento generale: AG Advisory S.r.l.

Paesaggio e supervisione generale: CRETA S.r.l.

Elaborazioni grafiche: Eclettico Design

Assistenza legale: Studio Legale Sicchi Damiani

Progettisti:

Responsabili VIA: CRETA S.r.l.

Arch. Sandra Vecchietti

Arch. Filippo Boschi

Arch. Anna Trazzi

Arch. Giulia Bortolotto

Arch. Mattia Zannoni

Contributi specialistici:

Acustica: Dott. Gabriele Totaro

Agronomia: Dott. Agr. Barnaba Marinosi

Agronomia: Dott. Agr. Giuseppe Palladino

Archeologia: Dott.ssa Caterina Polito

Archeologia: Dott.ssa Michela Ruggie

Asseverazione PEF: Omnia Fiduciaria S.r.l.

Fauna: Dott. Giacomo Marzano

Geologia: Geol. Pietro Pepe

Idraulica: Ing. Luigi Fanelli

Piano Economico Finanziario: Dott. Marco Marincola

Vegetazione e microclima: Dott. Leonardo Beccarisi

Cartella: VIA_3/ Identificatore: SIAIND09 Sintesi dei condizionamenti - Aree escluse

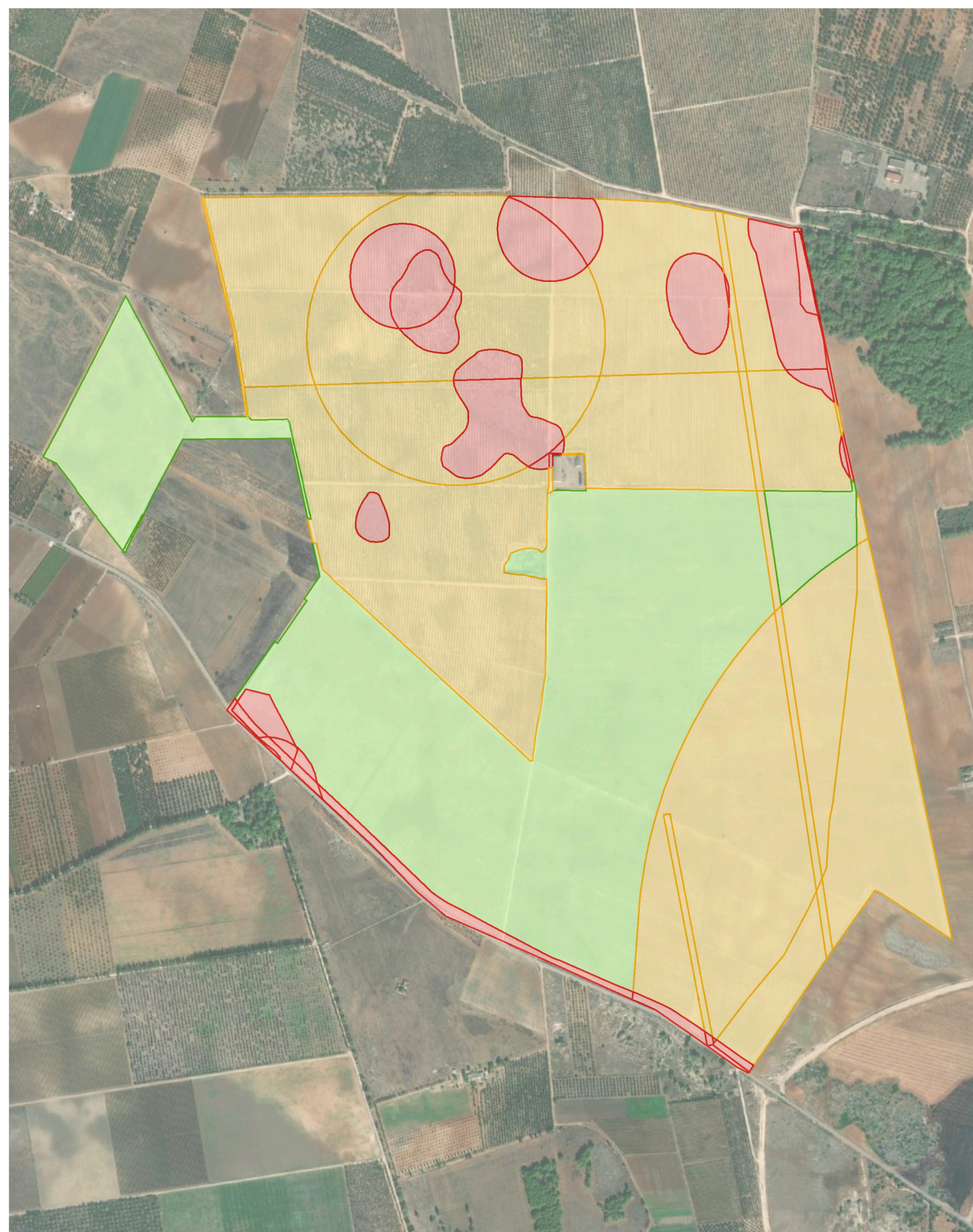
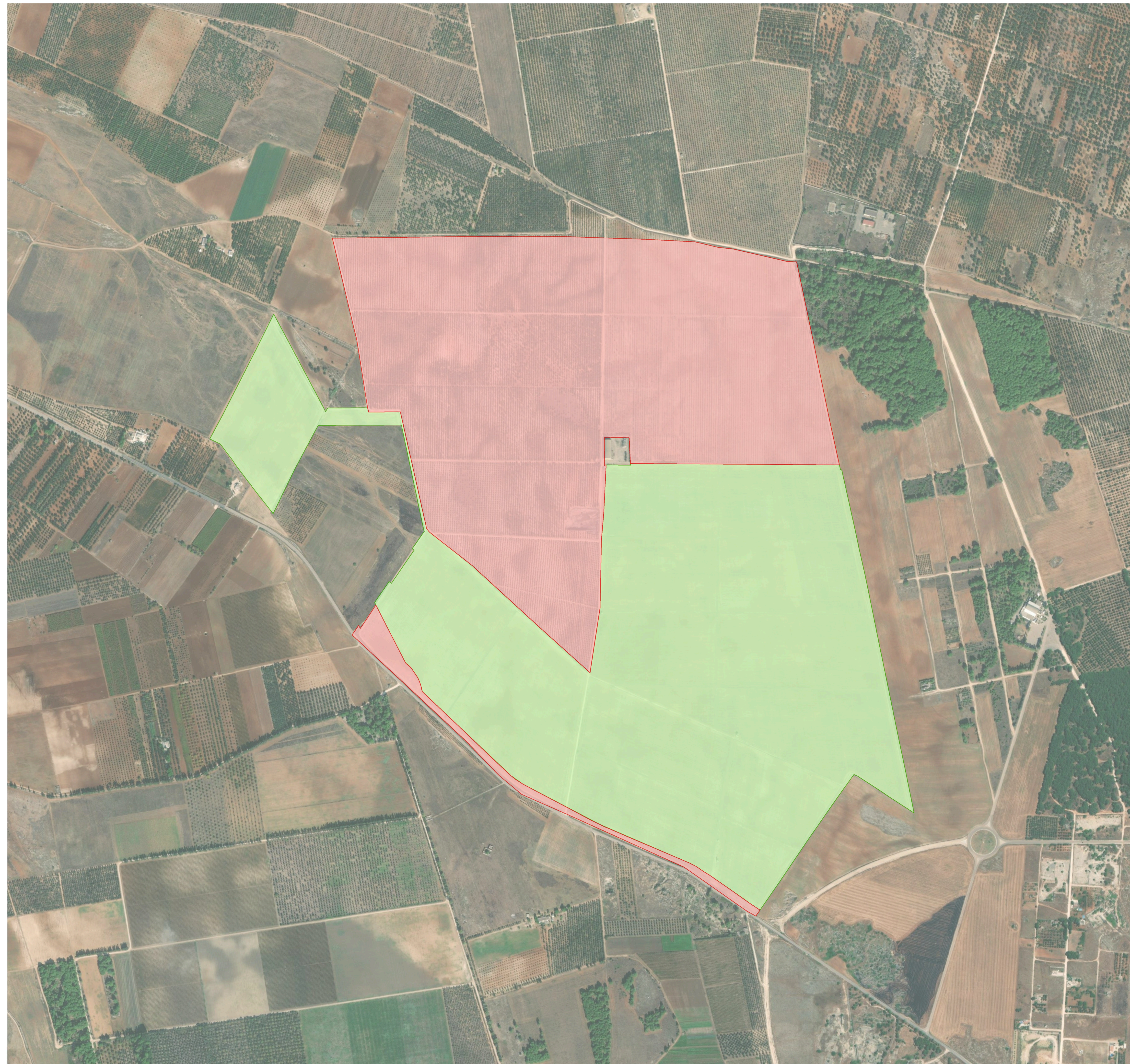
Sottocartella: SIA/ Descrizione: Tavola di sintesi dei condizionamenti - Aree escluse

Nome del file: SIAIND09.pdf Tipologia: Tavola Scala: 1:5.000 / 1:10.000

Autori elaborato: Arch. Sandra Vecchietti

Rev.	Data	Descrizione
00	01/02/22	Prima emissione
01		
02		

Spazio riservato agli Enti:



Legenda
■ Aree utilizzabili
■ Presenza di condizionamenti
■ Aree da escludere

0 50 m