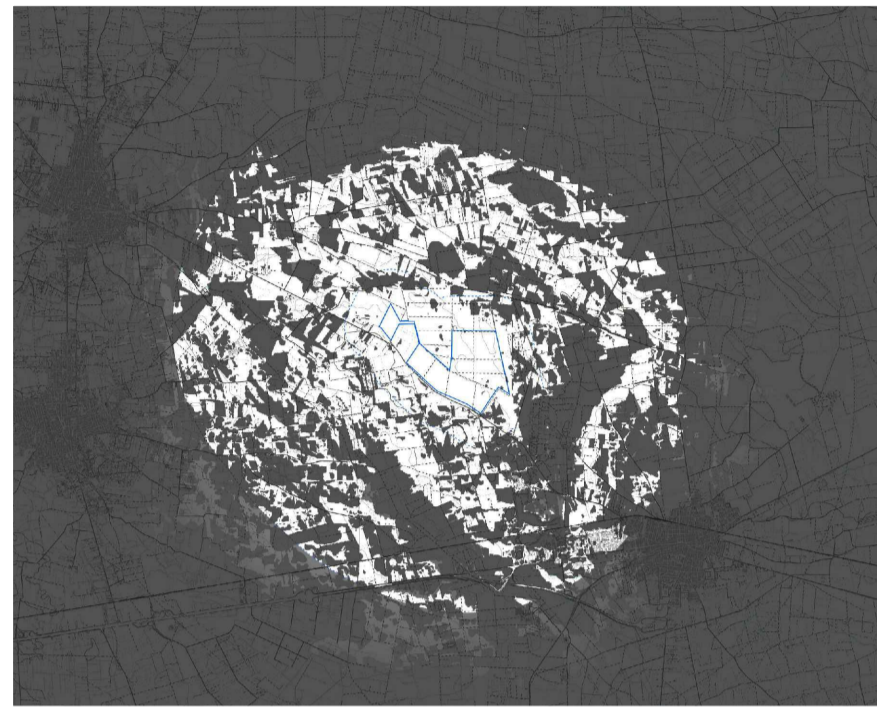
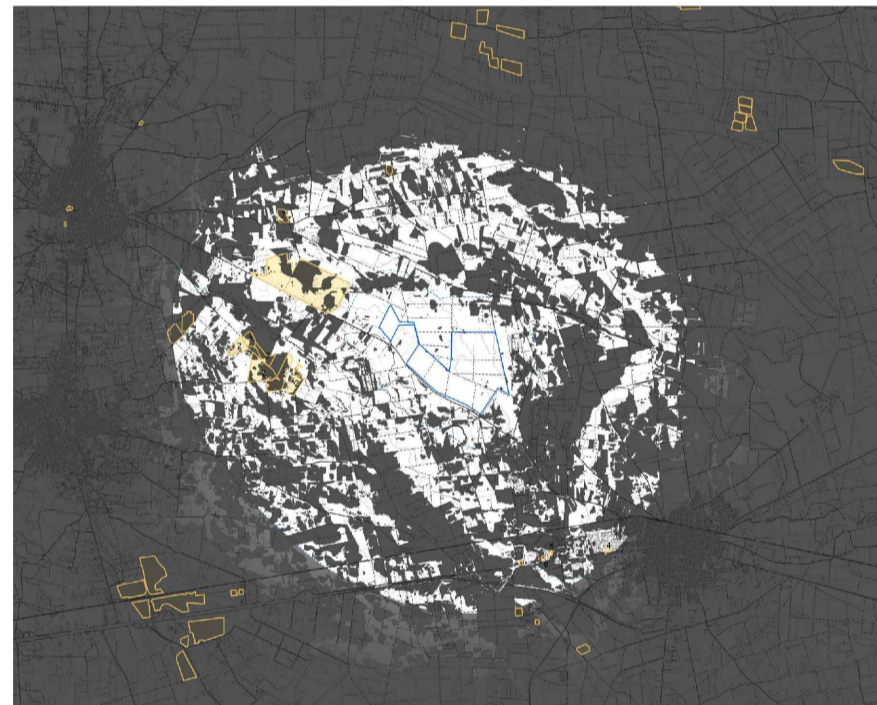


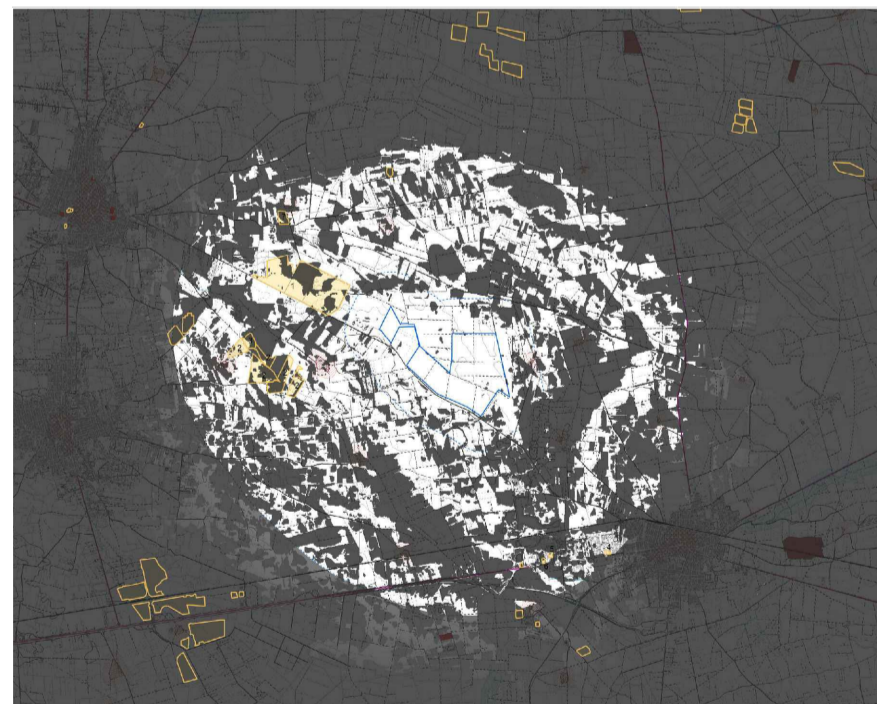
1. Individuazione zona di visibilità teorica



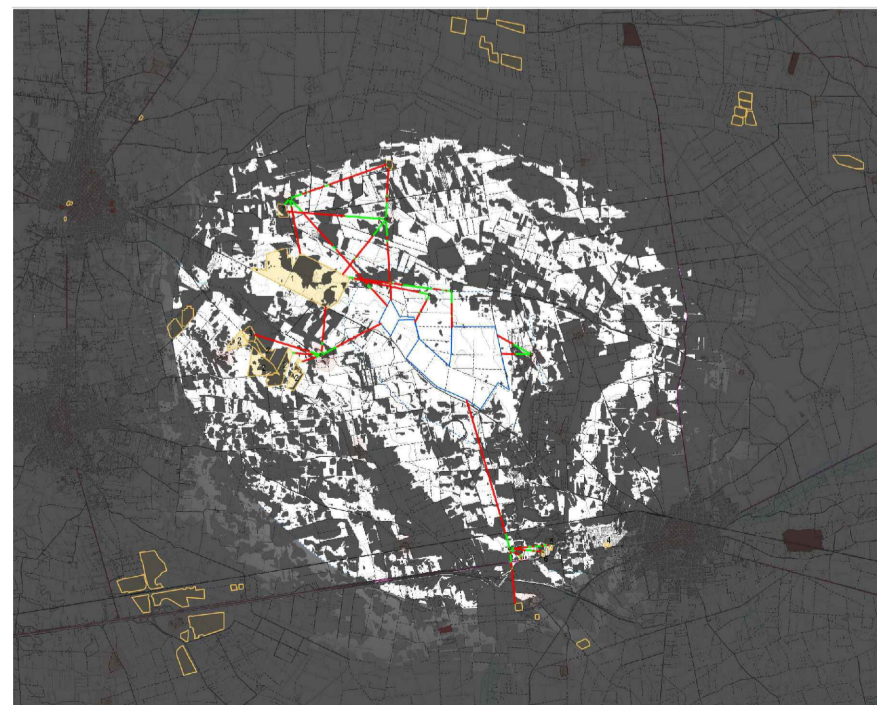
2. Altri impianti potenziali ricadenti nella zona di visibilità teorica



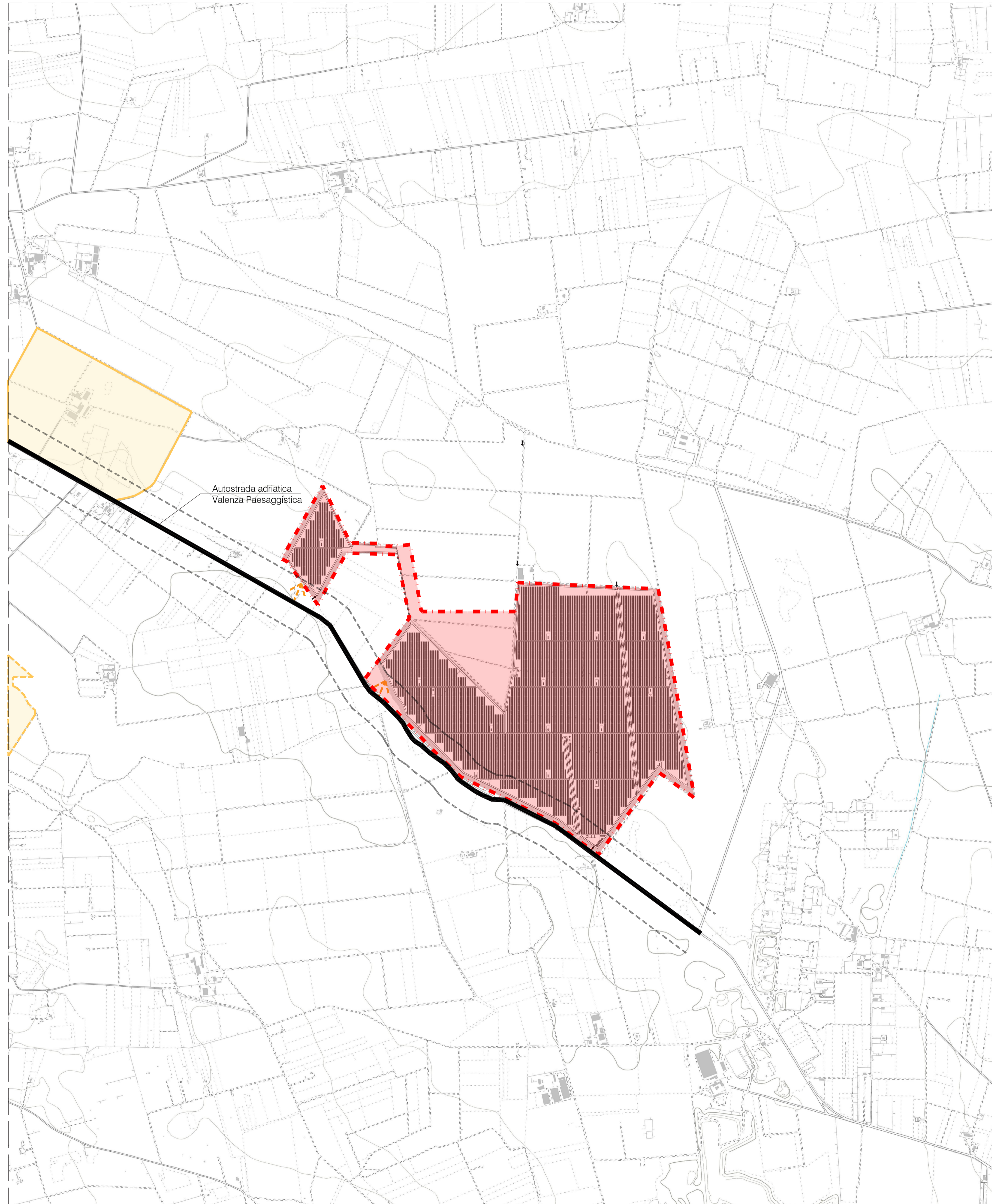
3. Diretrici visuali potenziali dai punti di osservazione degli elementi di interesse paesaggistico



4. Diretrici visuali potenziali dai punti di osservazione lungo gli itinerari

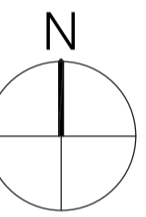


5. Sintesi: le diretrici di visibilità da cui analizzare il cumulo visivo



LEGENDA:

	IMPIANTO SAN PANCRAZIO-TORRE SANTA SUSANNA
ELEMENTI DELL'ANALISI DI INTERVISIBILITA'	
	SEQUENZE DA CUI POSSONO ESSERE PERCEPITI L'IMPIANTO IN OGGETTO E ALTRI IMPIANTI
	LATI ESPOSTI ALLA VERIFICA DEL CUMULO
	DIRETTRICI DI VISIBILITA' TEORICA
IMPIANTI FOTOVOLTAICI POTENZIALMENTE VISIBILI DI ALTRO SOGGETTO PROPONENTE:	
	REALIZZATI
	NON REALIZZATI



Marseglia Società Agricola S.r.l. (componente agricola)
Marseglia Amaranato Energia e Sviluppo S.r.l. (componente fotovoltaica)

IMPIANTO AGRIVOLTAICO
SITO NEI COMUNI DI SAN PANCRAZIO SALENTINO E TORRE SANTA SUSANNA
IN PROVINCIA DI BRINDISI

Valutazione di Impatto Ambientale
(artt. 23-24-25 del D.Lgs. 152/2006)

Commissione Tecnica PNRR-PNIEC
(art. 17 del D.L. 77/2021, convertito in L. 108/2021)

Prot. CIAE: DPE-0007123-P-10/08/2020

Idea progettuale, modello insediativo e coordinamento generale: AG Advisory S.r.l.

Paesaggio e supervisione generale: CRETA S.r.l.

Elaborazioni grafiche: Eclettico Design

Assistenza legale: Studio Legale Stiechi Damiani

Progettisti:

Responsabili VIA: CRETA S.r.l.

Arch. Sandra Vecchietti

Arch. Filippo Boschi

Arch. Anna Trazzi

Arch. Giulia Bortolotto

Arch. Mattia Zannoni

Contributi specialistici:

Acustica: Dott. Gabriele Totaro

Agronomia: Dott. Agr. Barnaba Marinosci

Agronomia: Dott. Agr. Giuseppe Palladino

Archeologia: Dott.ssa Caterina Polito

Archeologia: Dott.ssa Michela Rugge

Asseverazione PEF: Omnia Fiduciaria S.r.l.

Fauna: Dott. Giacomo Marzano

Geologia: Geol. Pietro Pepe

Irradiazione: Ing. Luigi Fanelli

Piano Economico Finanziario: Dott. Marco Marincola

Vegetazione e microclima: Dott. Leonardo Beccarisi

Cartella VIA_3/

Sottocartella SIA/

Identificatore: **IMPCUM02**

Analisi impatto cumulativo - Visibilità teorica

Descrizione Tavola dell'analisi di impatto cumulativo - Analisi della visibilità teorica

Nome del file: IMPCUM02.pdf

Tipologia Tavola

Scala -

Autori elaborato: Arch. Sandra Vecchietti

Rev.

00

01

02

Data

01/02/22

Descrizione

Prima emissione

Spazio riservato agli Enti: