

Cartella	VIA_3/	Identificatore:	ANPERC01	Analisi percettiva - Analisi preliminare
Sottocartella	SIA/			

Descrizione Tavole dell'analisi percettiva - Analisi preliminare

Nome del file:	ANPERC01.pdf	Tipologia	Tavola	Scala	-
----------------	--------------	-----------	--------	-------	---

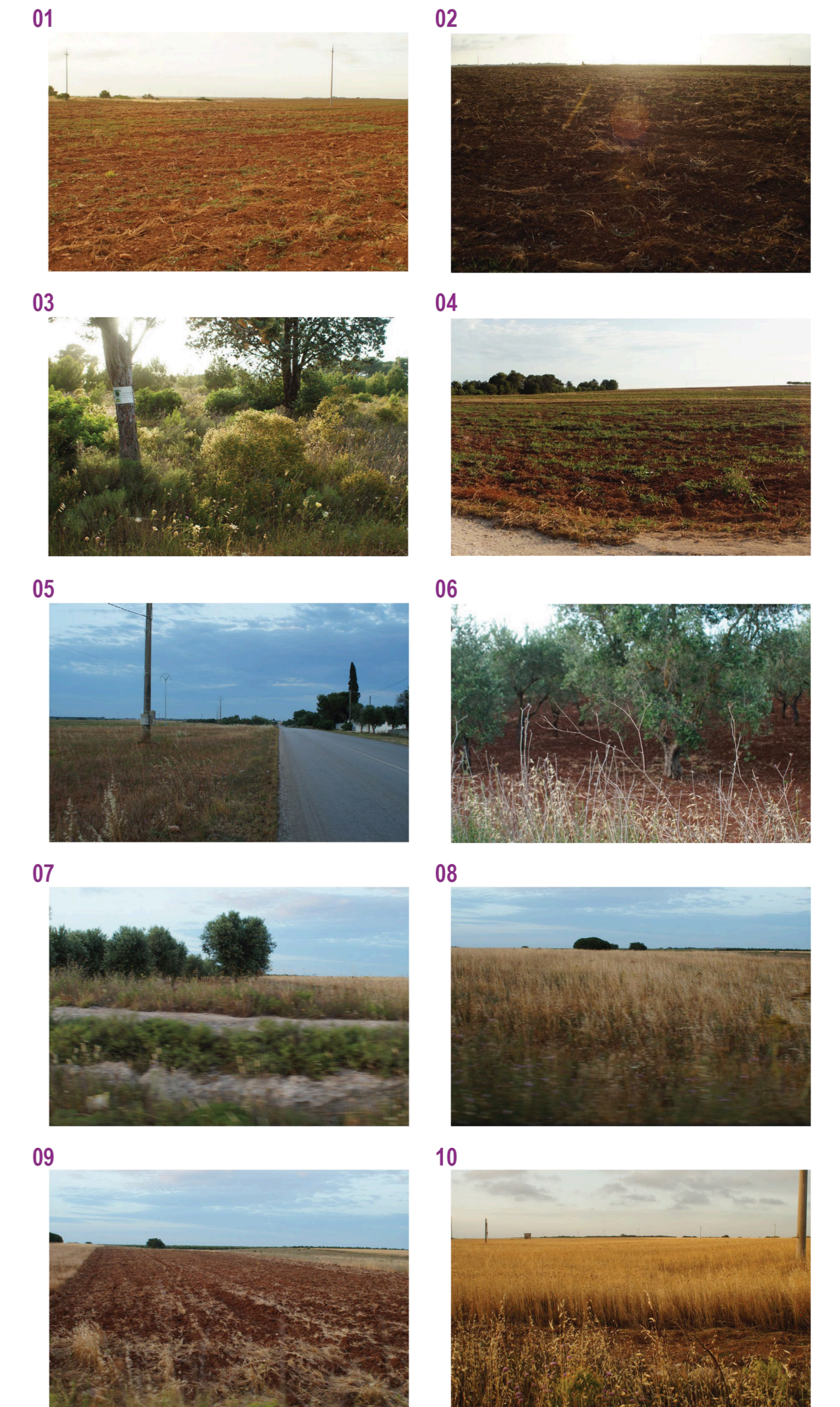
Autori elaborato: Arch. Sandra Vecchietti

Rev.	Data	Descrizione
00	01/02/22	Prima emissione
01		
02		

Spazio riservato agli Enti:



Documentazione fotografica dei CONI VISUALI



Analisi percettiva preliminare
San Pancrazio Salentino-Torre Santa Susanna

Documentazione fotografica degli ELEMENTI DI SENSIBILITA' PERCETTIVA

Legenda

- Recinzione impianto
- Area occupata dall'impianto agrivoltaico
- Area di analisi
- Buffer 100 m
- Buffer 500 m

ELEMENTI DI SENSIBILITA' PERCETTIVA

- Siti storico-culturali e relativa area di rispetto
- Boschi e relativa area di rispetto
- Grotte (PPTR)
- Segnalazione Carta dei Beni (PPTR)
- Doline (PPTR)
- Strade principali

ELEMENTI DI ANALISI PERCETTIVA

- Barriere visive vegetali esistenti
- Alberature a filari
- Masse alberate sparse
- Coni visuali**
- Campi di visuale percettiva libera
- Campi di visuale percettiva limitata
- Esposizione visuale**
- Perimetro dell'impianto soggetto a maggiore esposizione percettiva

n < Puntini di presa documentazione fotografica

