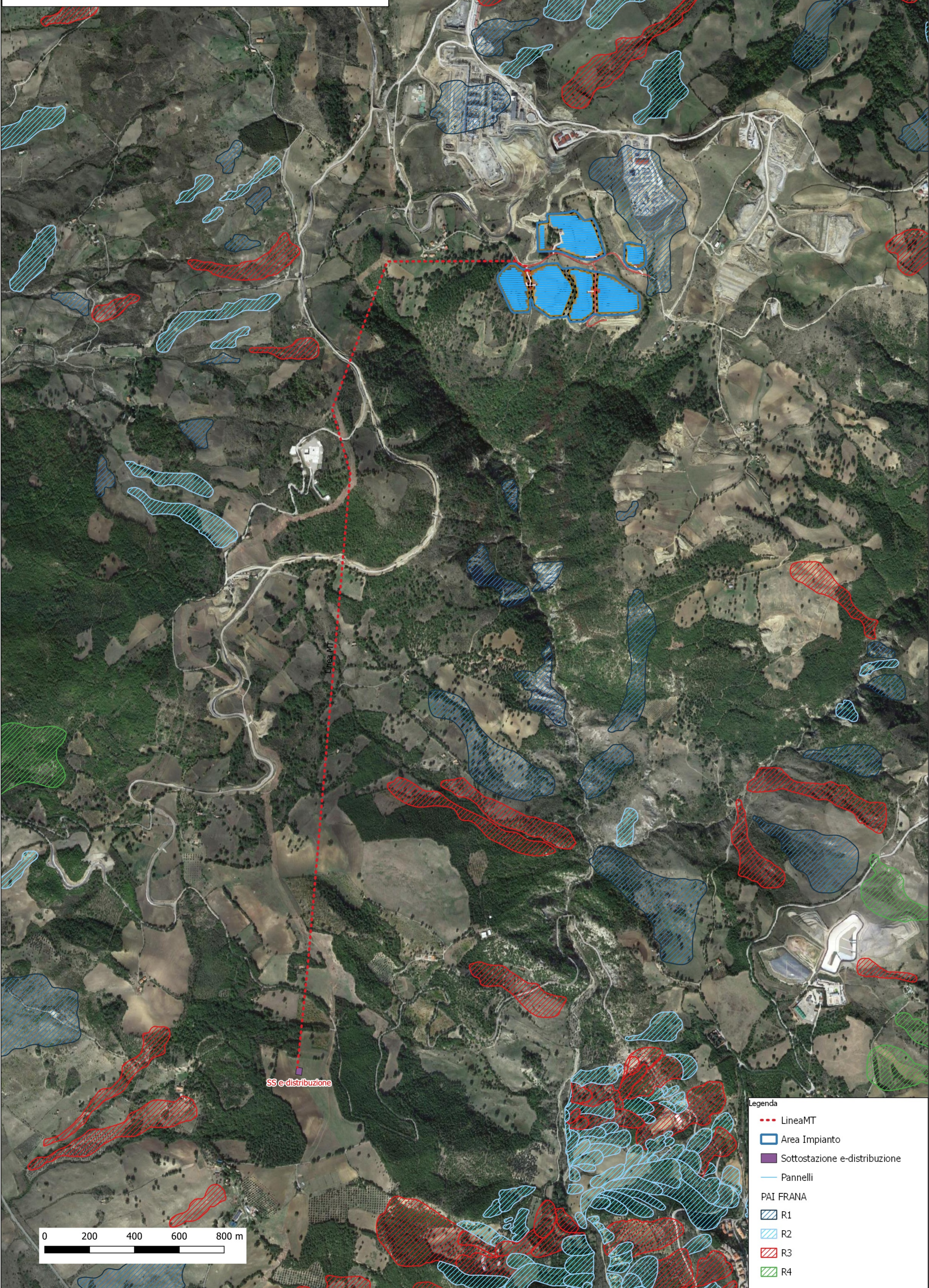


Inquadramento PAI - Zone di frana 1:10.000



Particolare Impianto Fotovoltaico 1:5000



Particolare Linea MT di connessione 1 - 1:5000







Regione Basilicata
Provincia di Potenza
Comune di Corleto Perticara

PROGETTO PER LA REALIZZAZIONE DI UN IMPIANTO FOTVOLTAICO DELLA POTENZA PARI A 12.45 MW E RELATIVE OPERE DI CONNESSIONE
 sito in Corleto Perticara (PZ), localita' Acqua di Maggio

AUTORIZZAZIONE UNICA e VALUTAZIONE DI IMPATTO AMBIENTALE
 ai sensi dell'art. 12 - D.Lgs. n. 387 del 29 Dicembre 2003 e D.Lgs 152/2006

PROPONENTE:
OPALE NEW ENERGY S.R.L.
 Piazza Cavour, Roma (RM)
 P.iva 16246061002

OGGETTO: Inquadramento su PAI

ELABORATO N.:
T08

Scala: 1:10.000 - 1:5000	Formato: A1	Data: 20/12/2021	Elaborato: EL.S222.T08
Progettazione Ing. Andrea Ortolani andrea.ortolani1@ingpec.eu		Sviluppo progetto ELION ELION S.R.L. via del Corso, 27 61121 Pesaro (PU) P. IVA 02671350417	
REVISIONI:			
N°	DATA	DESCRIZIONE	
01			
02			
03			
04			
05			
06			

Particolare Linea MT di connessione 2 - 1:5000

