

IMPIANTO DI RETE PER LA CONNESSIONE DI UN IMPIANTO DI PRODUZIONE DA FONTE SOLARE PER UNA POTENZA IN IMMISSIONE DI 5500 kW

UBICATO NEL COMUNE DI CORLETO PERTICARA
località Acqua di Maggio

PROGETTO DEFINITIVO

DOCUMENTAZIONE GENERALE

CORLETO PERTICARA

Foglio 32 P.IIa 25-26-28-29-30-31-
33-35-36-37-39-62-79

VIABILITA'

N. Elaborato	CODICE RINTRACCIABILITA'	DATA	SCALA
11	256247937	DICEMBRE 2021	1:20.000 1:500

REVISIONI

REV.	DATA	DESCRIZIONE	ESEGUITO	VERIFICATO	APPROVATO
			---	---	---
			FIRMA	FIRMA	FIRMA

PROGETTAZIONE:

Studio Tecnico
ing. Anania Egidio
via Roma n. 86
85047 Moliterno (PZ)
n. iscr. 340
Ordine Ingegneri di Potenza

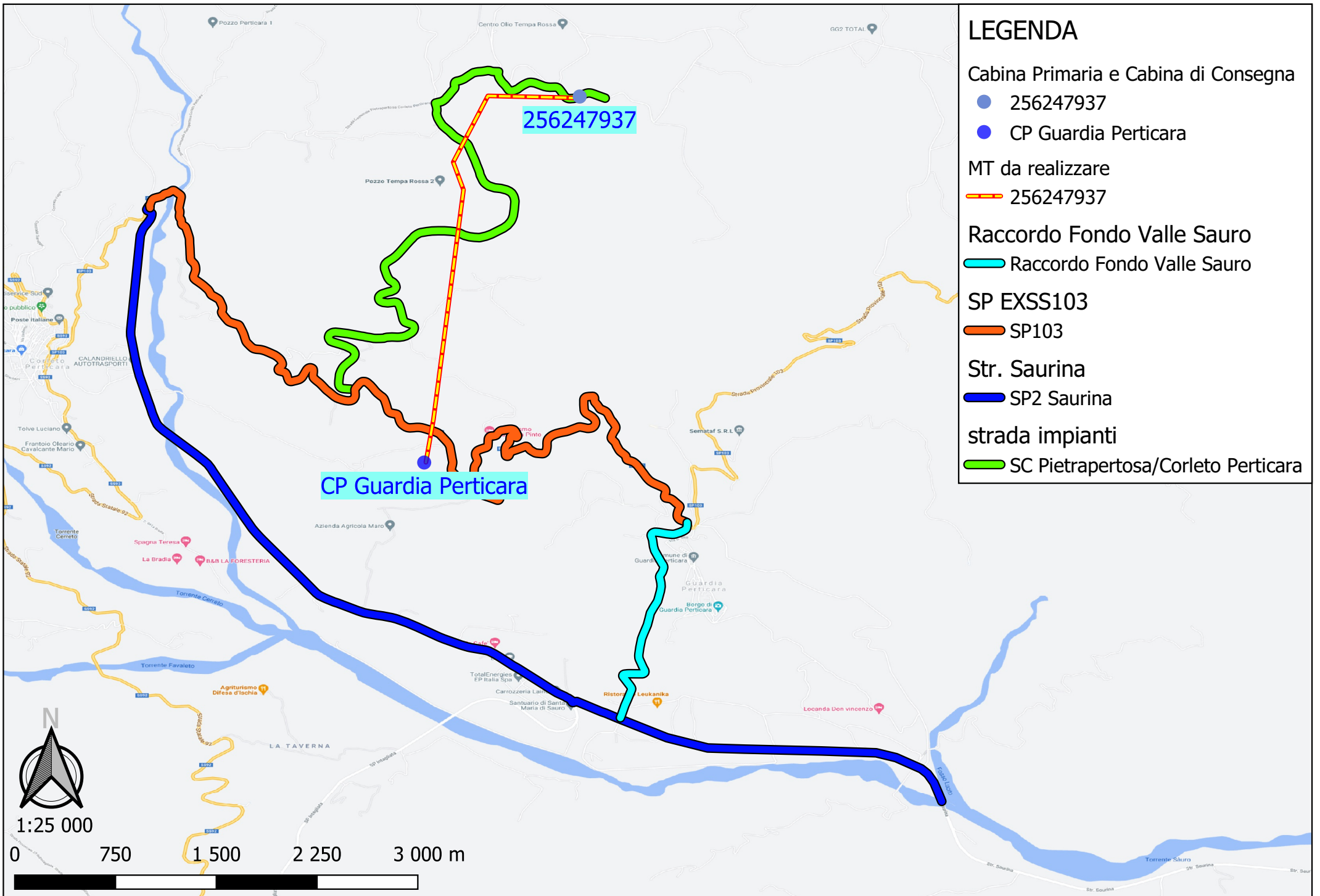


GESTORE RETE ELETTRICA:

e-distribuzione
Infrastrutture e reti Italia
Area Sud

RICHIEDENTE:

ELION SRL
via del Carso n. 27
61121 Pesaro (PU)



LEGENDA

Cabina Primaria e Cabina di Consegna

● 256247937

● CP Guardia Perticara

MT da realizzare

--- 256247937

Raccordo Fondo Valle Sauro

— Raccordo Fondo Valle Sauro

SP EXSS103

— SP103

Str. Saurina

— SP2 Saurina

strada impianti

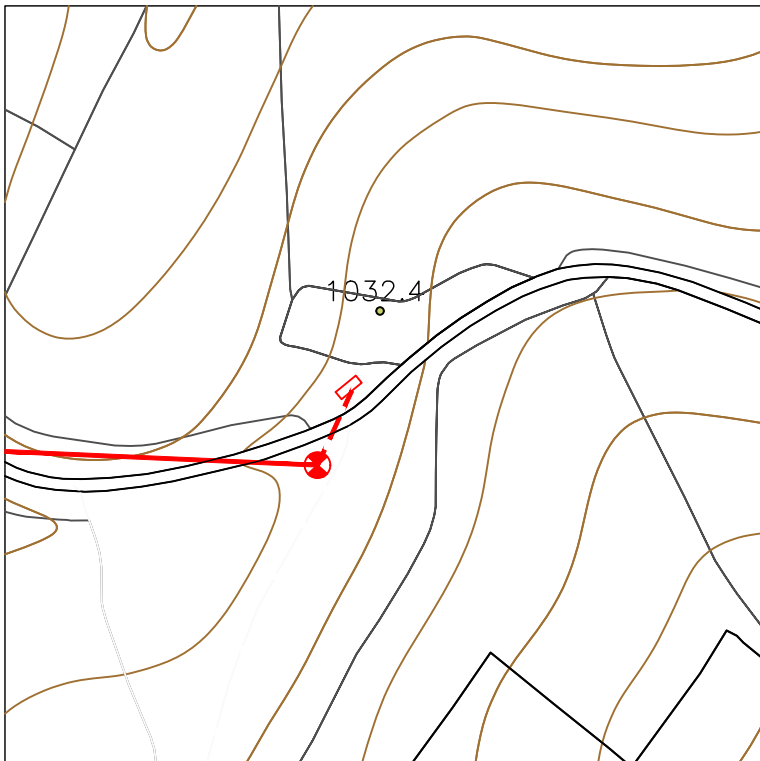
— SC Pietrapertosa/Corleto Perticara



1:25 000

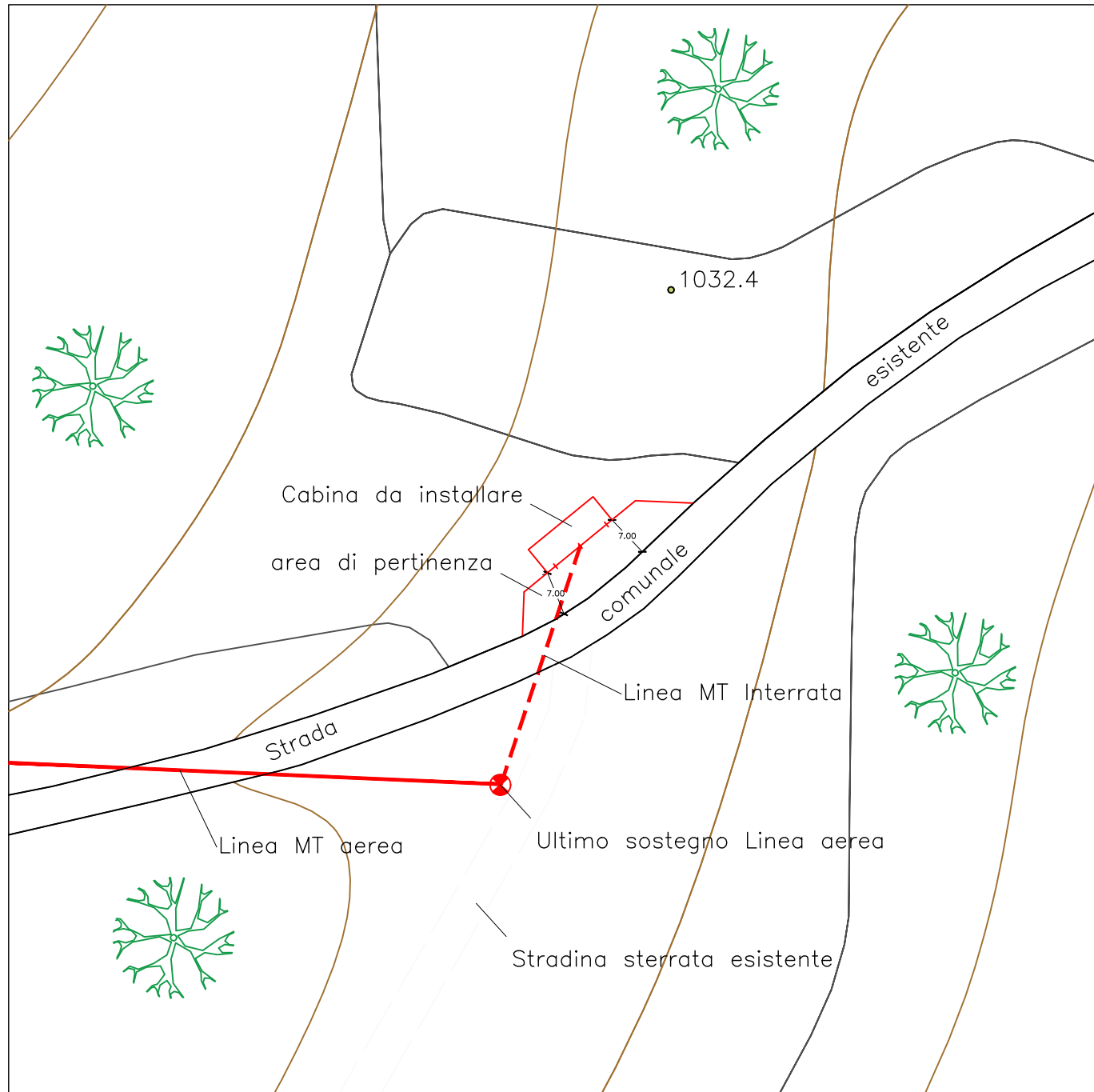
0 750 1 500 2 250 3 000 m





PLANIMETRIA GENERALE
SCALA 1:2000

accesso alla cabina di consegna
 TICA n. 256247937



PLANIMETRIA DI DETTAGLIO
SCALA 1:500