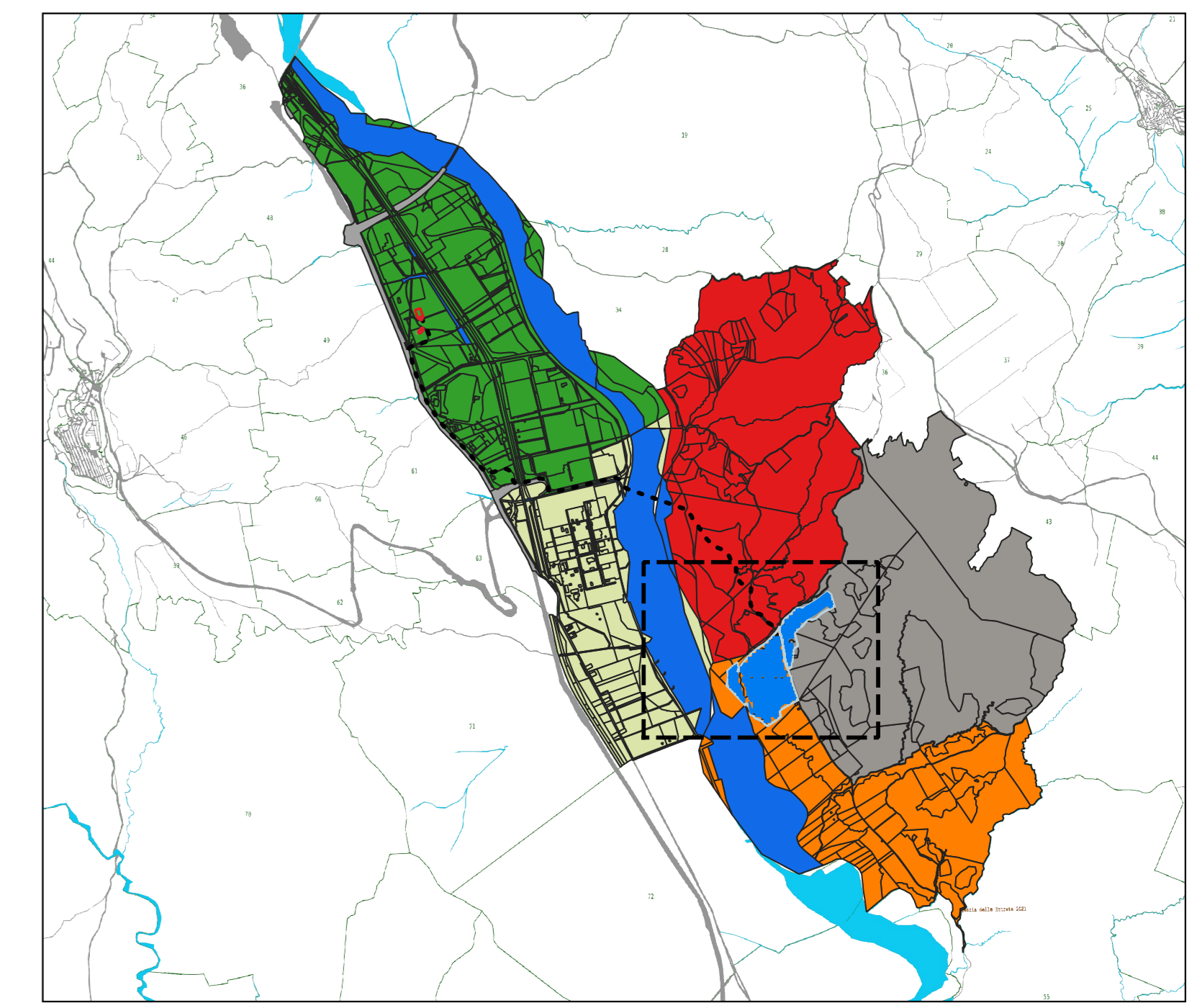


Impianto, cabine e cavidotto	Fogli catastali
Pannelli Fotovoltaici	Foglio 35 Pomarico
Recinzione	Foglio 50 Ferrandina
Cabine di Campo	Foglio 54 Pomarico
Cabina di Impianto	Foglio 48 Pomarico
Cavidotto Interrato AT	Foglio 64 Ferrandina
Stallo AT (Impianto di rete per la connessione)	
STAZIONE AT/MT	
Cavidotto interrato MT	



**REGIONE BASILICATA**  
Comune di Pomarico (MT)

Progetto integrato agricolo denominato "MASSERIA GLIONNA":  
riattivazione di una azienda zootecnica dismessa e realizzazione di una  
centrale fotovoltaica di potenza nominale pari a 19,9980 MW con le  
relative opere connesse ed infrastrutture indispensabili

Tavola: <b>A.12.a.16.a</b>	Elaborato: Planimetria catastale aree oggetto dell'intervento	Scala: <b>1:2.000</b>
-------------------------------	--	--------------------------

PROPONENTE:  
**FOTOVOLTAICA SRL**

C.da Sant'Irene, Z.I. 87064 Corigliano-Rossano (CS) | Tel: +39 (0)983 565374 | Email: info@romeogroup.it

REV.	DATA	DESCRIZIONE	ESEGUITO	VERIFICATO	APPROVATO
00	14/01/2021	EMISSIONE			Ing. Cesare Borghini/Ing. Francesco Gioiello/Ing. Calisto Rocco Romeo

SPAZIO RISERVATO AGLI ENTI:

PROGETTISTA:  
ING. CALISTO ROCCO ROMEO