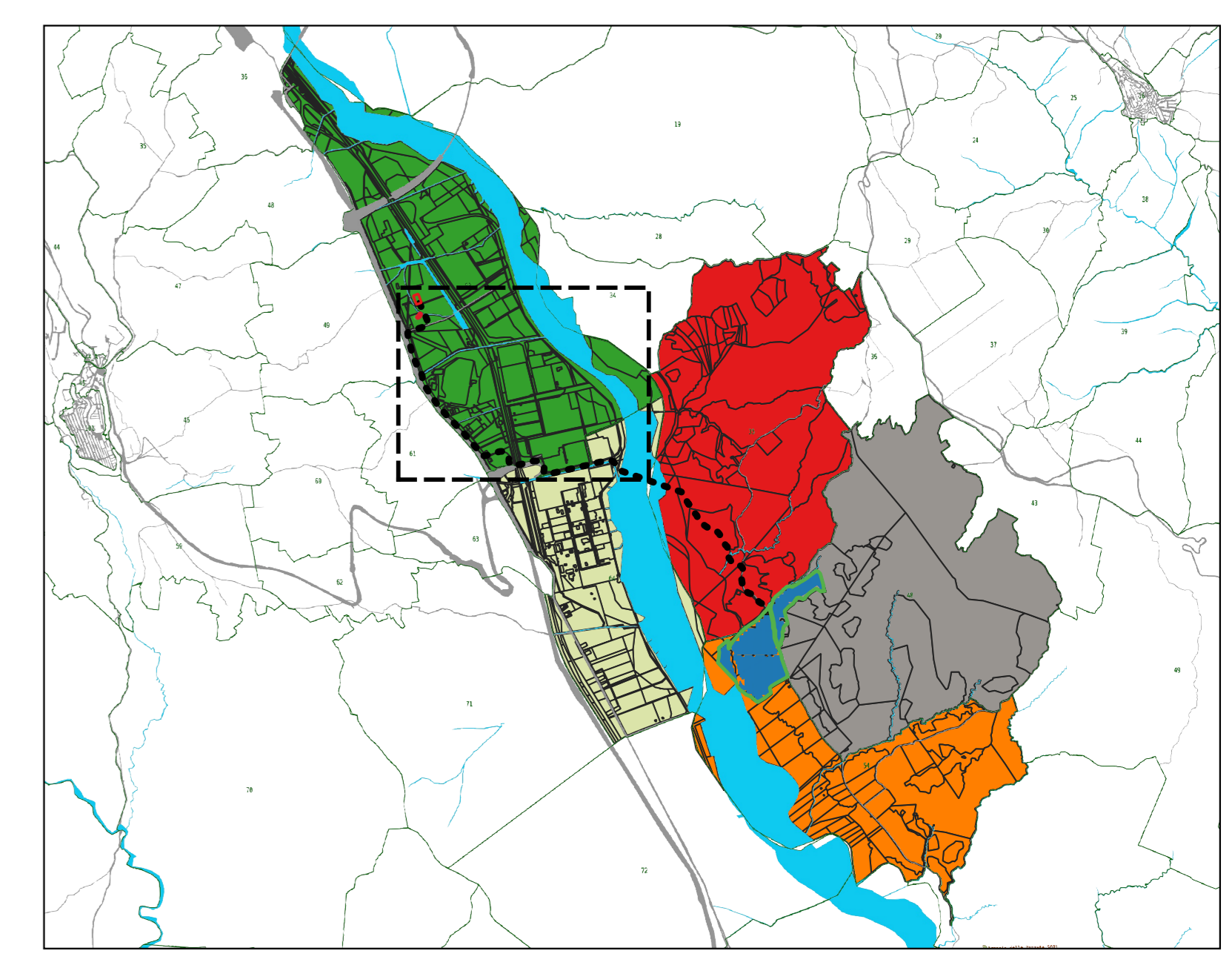




- | | |
|---|------------------------|
| Impianto, cabine e cavidotto | Fogli catastali |
| — Recinzione | ■ Foglio 35 Pomarico |
| ■ Cabine di Campo | ■ Foglio 50 Ferrandina |
| ■ Cabina di Impianto | ■ Foglio 54 Pomarico |
| — Pannelli fotovoltaici | ■ Foglio 48 Pomarico |
| --- Cavidotto interrato AT | ■ Foglio 64 Ferrandina |
| ■ Stallo AT (Impianto di rete per la connessione) | |
| ■ STAZIONE AT/MT | |
| --- Cavidotto interrato MT | |



REGIONE BASILICATA
Comune di Pomarico (MT)

Progetto integrato agricolo denominato "MASSERIA GLIONNA":
riattivazione di una azienda zootecnica dismessa e realizzazione di una
centrale fotovoltaica di potenza nominale pari a 19,9980 MW con le
relative opere connesse ed infrastrutture indispensabili

Tavola:
A.12.a.16.c

Elaborato:
Planimetria catastale aree oggetto dell'intervento

Scala:
1:2.000

PROFONTE:
FOTOVOLTAICA SRL

C.da Sant'Irene, Z.I.
87064 Corigliano-Rossano (CS)

☎ +39 (0)983 565374
✉ +39 (0)983 1980155

www.romeogroup.it
info@romeogroup.it

REV.	DATA	DESCRIZIONE	ESEGUITO	VERIFICATO	APPROVATO
00	14/01/2021	EMISSIONE			Ing. Cesare Borghini Ing. Francesco Giovinazzi Ing. Gabriele Rocco Romeo

SPAZIO RISERVATO AGLI ENTI:

PROGETTISTA:
ING. CATALDO ROCCO ROMEO

