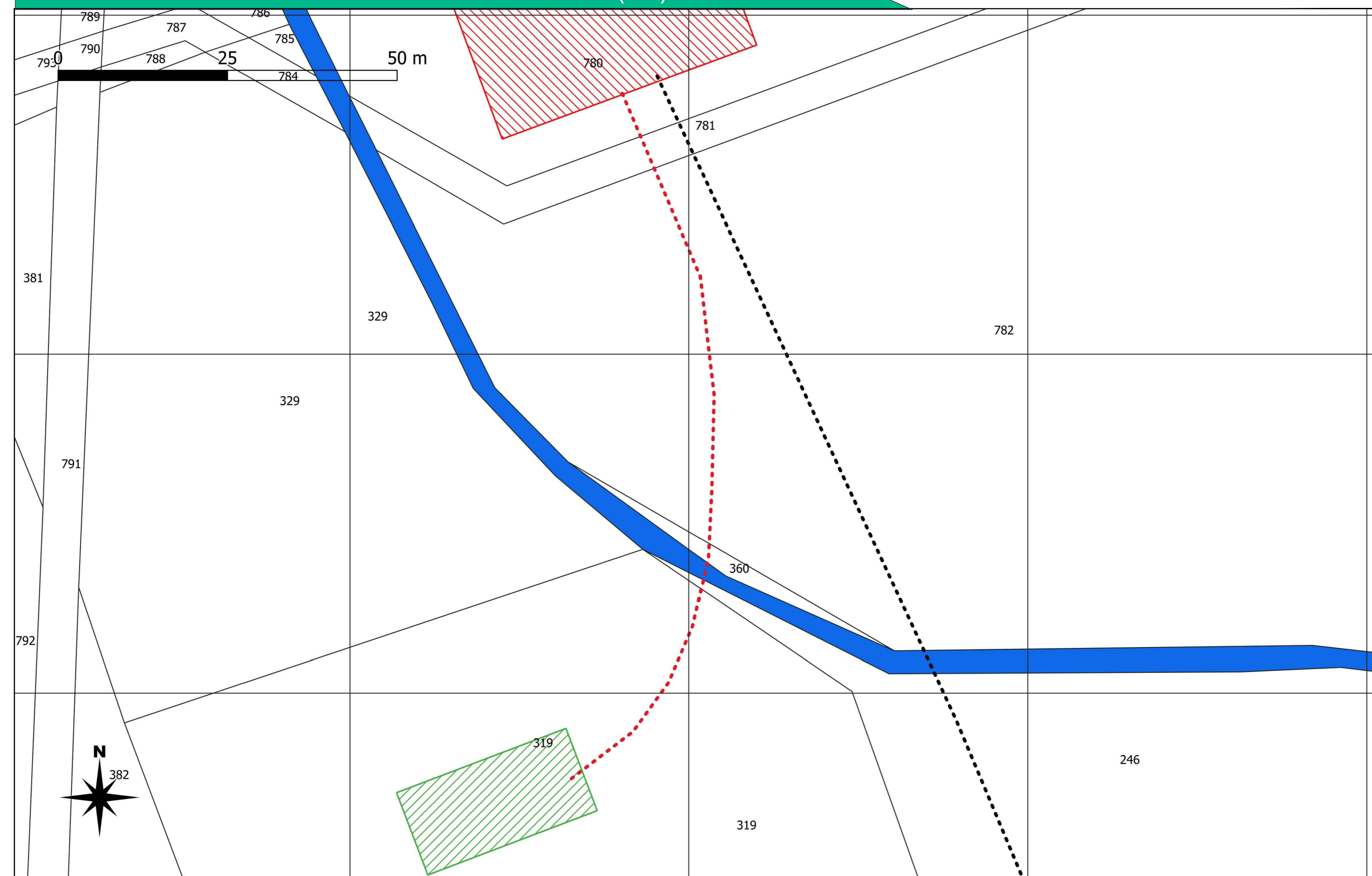
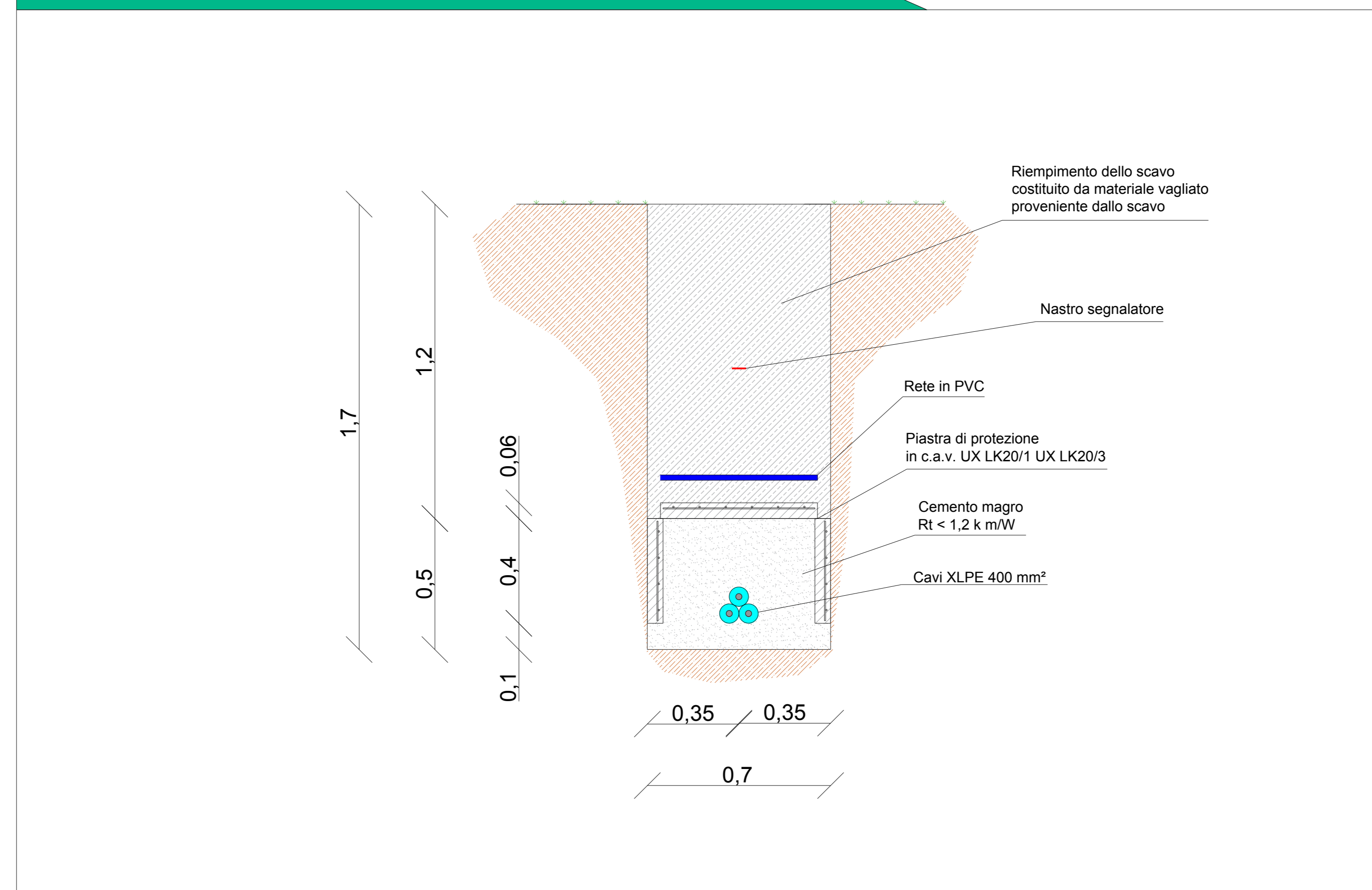


STRALCIO FOGLIO DI MAPPA n.50 - FERRANDINA (MT) non in scala



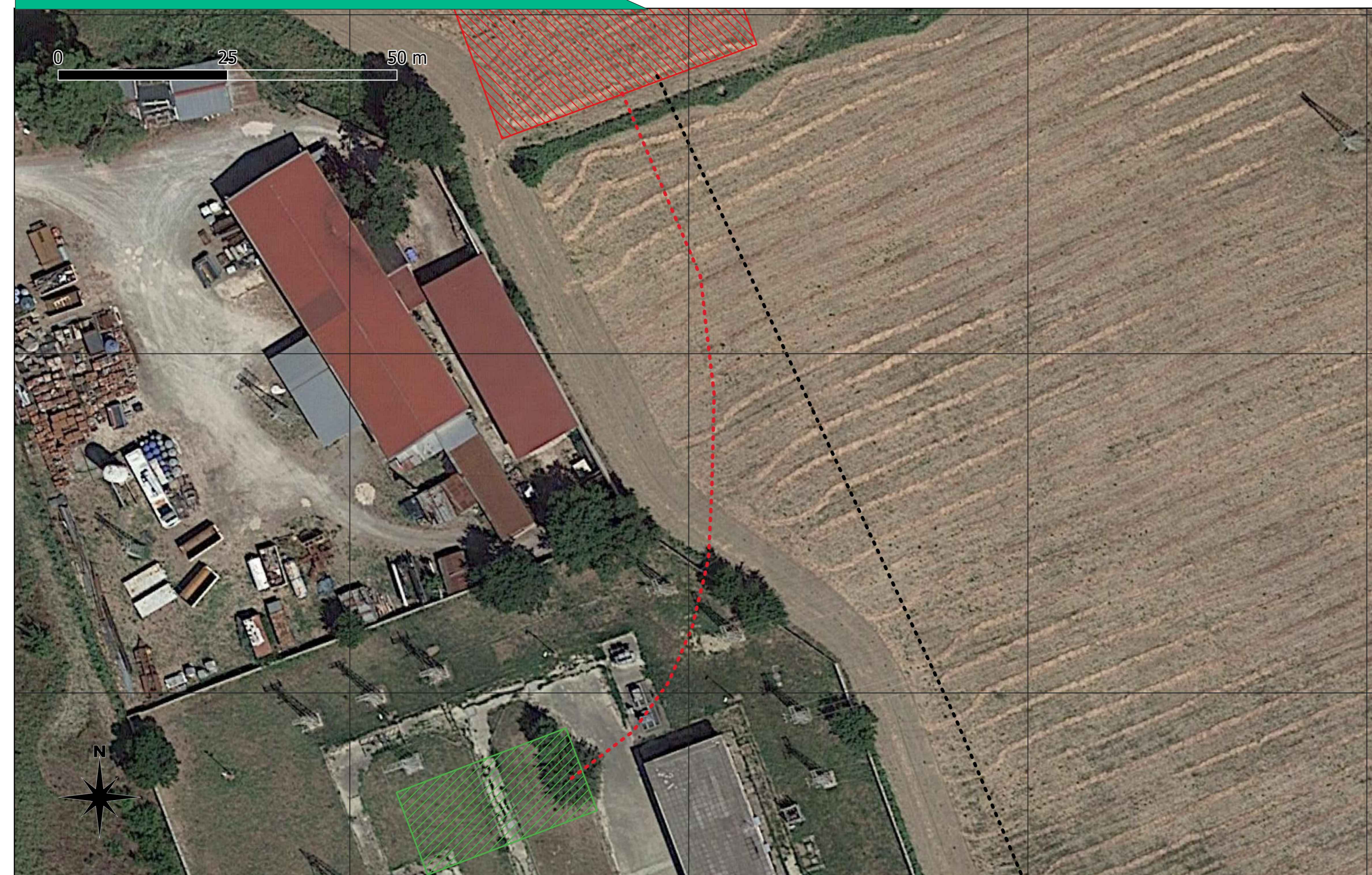
CAVO A 150 kV - POSA IN TERRENO AGRICOLO scala 1:10



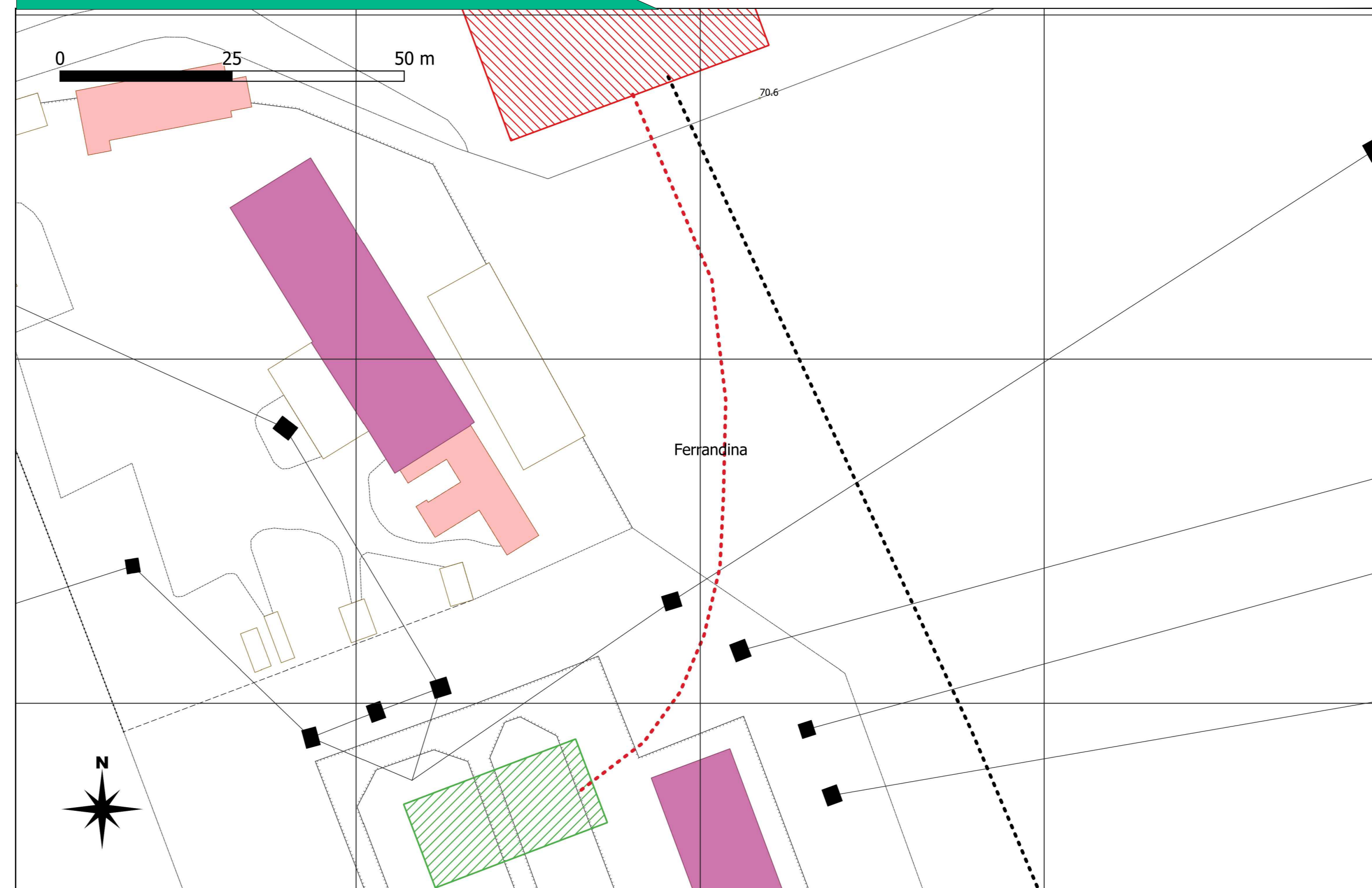
LEGGENDA

	Stallo AT a 150 kV
	Cavidotto interrato AT a 150 kV
	Stazione AT/MT 150/30 kV
	Cavidotto interrato a 30 kV

FOTO AEREA non in scala



PLANIMETRIA SU CTR non in scala



**REGIONE BASILICATA**  
Comune di Pomarico (MT)

Progetto integrato agrivoltaco denominato "MASSERIA GLIONNA":  
riattivazione di una azienda zootecnica dismessa e realizzazione di una  
centrale fotovoltaica di potenza nominale pari a 19,9980 MW con le  
relative opere connesse ed infrastrutture indispensabili

Tavola: A.12.b.5.b. Elaborato: Schema di collegamento alla rete elettrica di trasmissione - Cavidotto AT a 150 kV Scala: -

PROponente: FOTVOLTAICA SRL

**ROMEO GROUP FOTVOLTAICA**  
Via San Tomaso, 2/L  
87054 Crotone (CZ)  
Tel: +39 (0)983 563214  
Email: info@romeogroup.it

REV.	DATA	DESCRIZIONE	ESEGUITO	VERIFICATO	APPROVATO
00	14/01/2021	EMISSIONE	Ing. Francesco Giamberini	Ing. Francesco Giamberini	Ing. Guido Russo-Romanò

REVISORI:

SPAZIO RISERVATO AGLI ENTI:

PROGETTISTA:  
ING. CATALDO ROCCO ROMEO