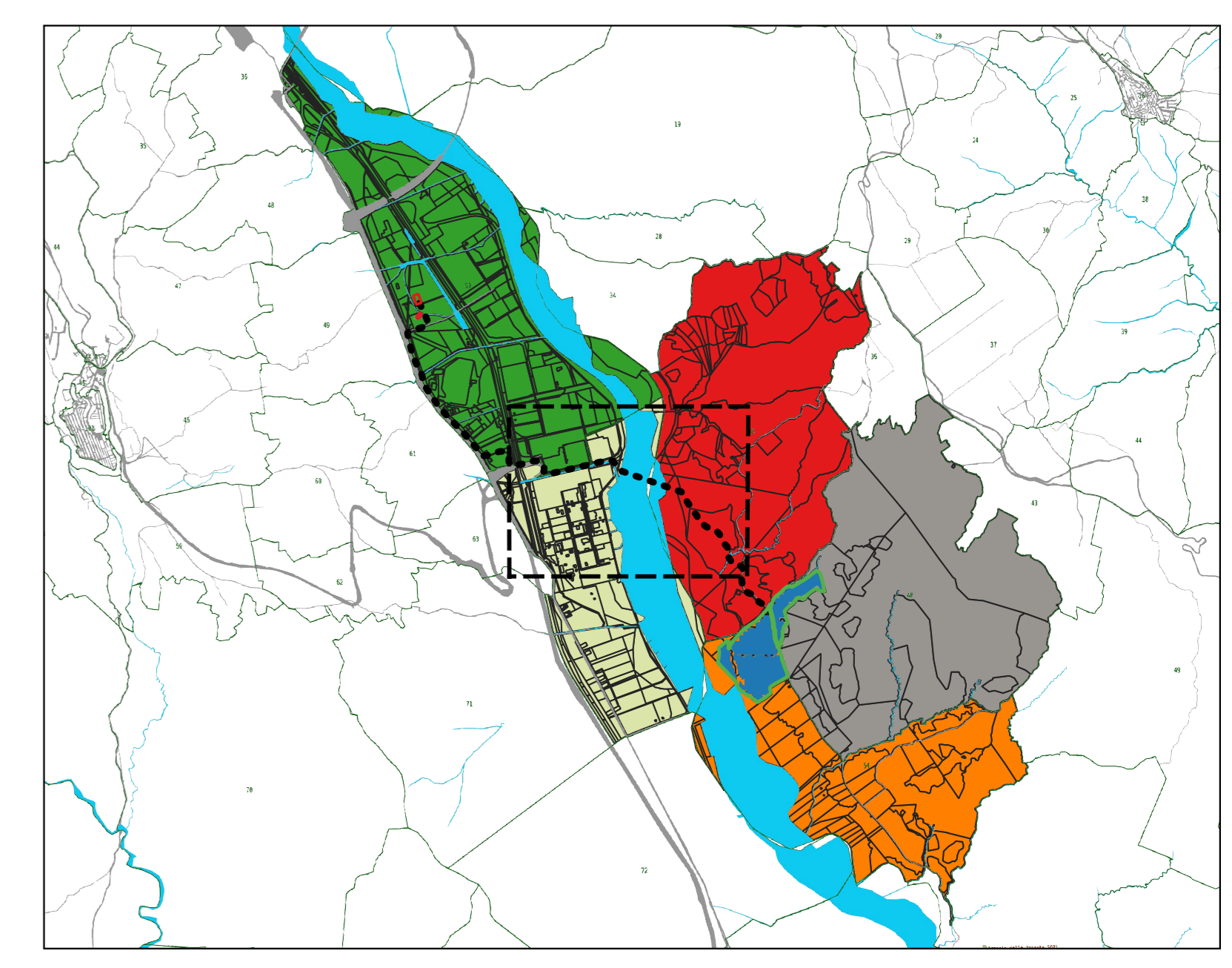


Impianto, cabine e cavidotto	Fogli catastali
— Recinzione	■ Foglio 35 Pomarico
■ Cabine di Campo	■ Foglio 50 Ferrandina
■ Cabina di Impianto	■ Foglio 54 Pomarico
— Pannelli fotovoltaici	■ Foglio 48 Pomarico
--- Cavidotto interrato AT	■ Foglio 64 Ferrandina
■ Stallo AT (Impianto di rete per la connessione)	
■ STAZIONE AT/MT	
--- Cavidotto interrato MT	



REGIONE BASILICATA
Comune di Pomarico (MT)

Progetto integrato agrivoltaico denominato "MASSERIA GLIONNA":
riattivazione di una azienda zootecnica dismessa e realizzazione di una
centrale fotovoltaica di potenza nominale pari a 19,9980 MW con le
relative opere connesse ed infrastrutture indispensabili

Tavola: A.12.a.16.b	Elaborato: Planimetria catastale aree oggetto dell'intervento	Scala: 1:2.000
-------------------------------	---	--------------------------

PROPONENTE:
FOTOVOLTAICA SRL

C.da Sant'Irene, Z.I.
87064 Corigliano-Rossano (CS)

ROMEO GROUP
FOTOVOLTAICA

☎ +39 (0)9831 565374
✉ +39 (0)9831 1980155
www.romeogroup.it
info@romeogroup.it

REV.	DATA	DESCRIZIONE	ESEGUITO	VERIFICATO	APPROVATO
00	14/01/2021	EMISSIONE			Ing. Cesare Borghini; Ing. Francesco Giovinetti; Ing. Gabriele Rocco Romeo

SPAZIO RISERVATO AGLI ENTI:

PROGETTISTA:
ING. CATALDO ROCCO ROMEO

