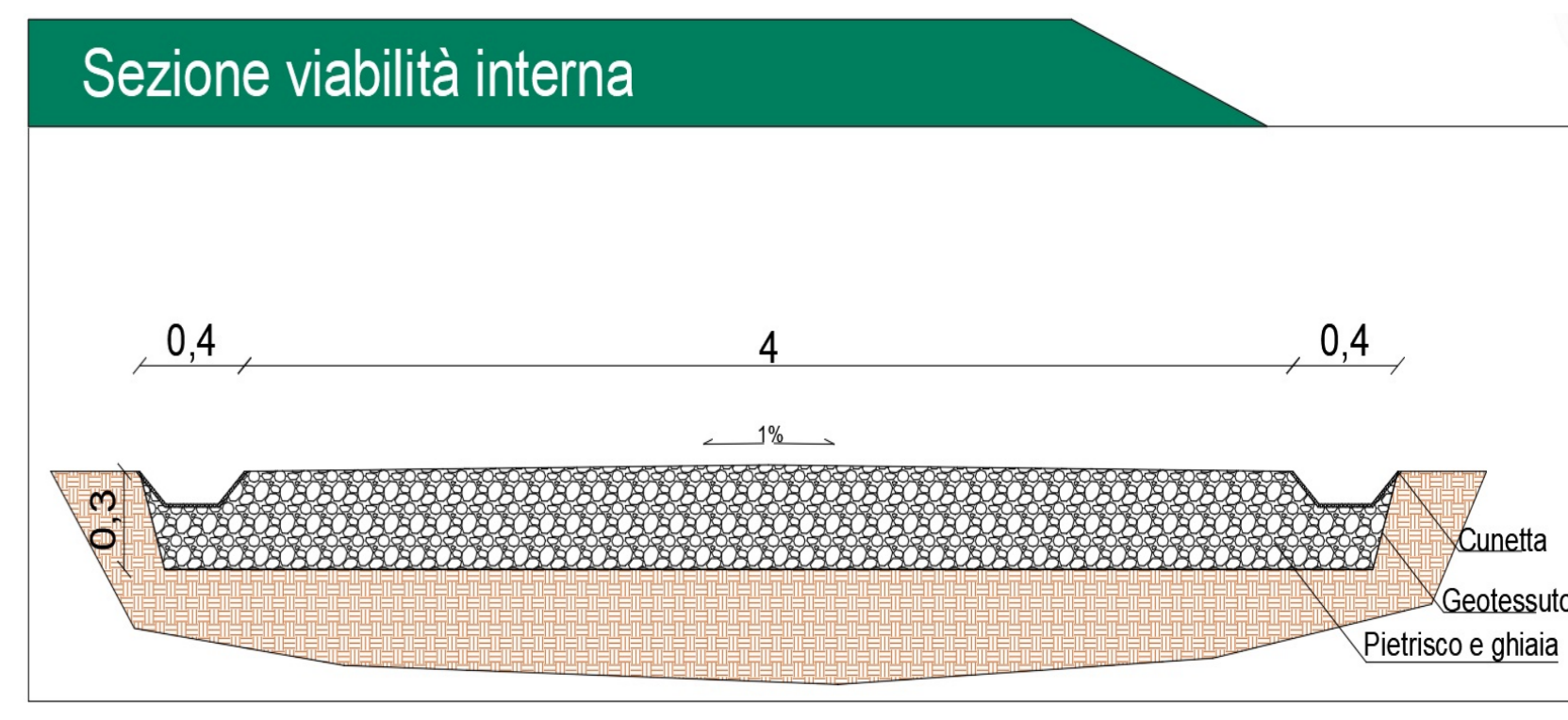
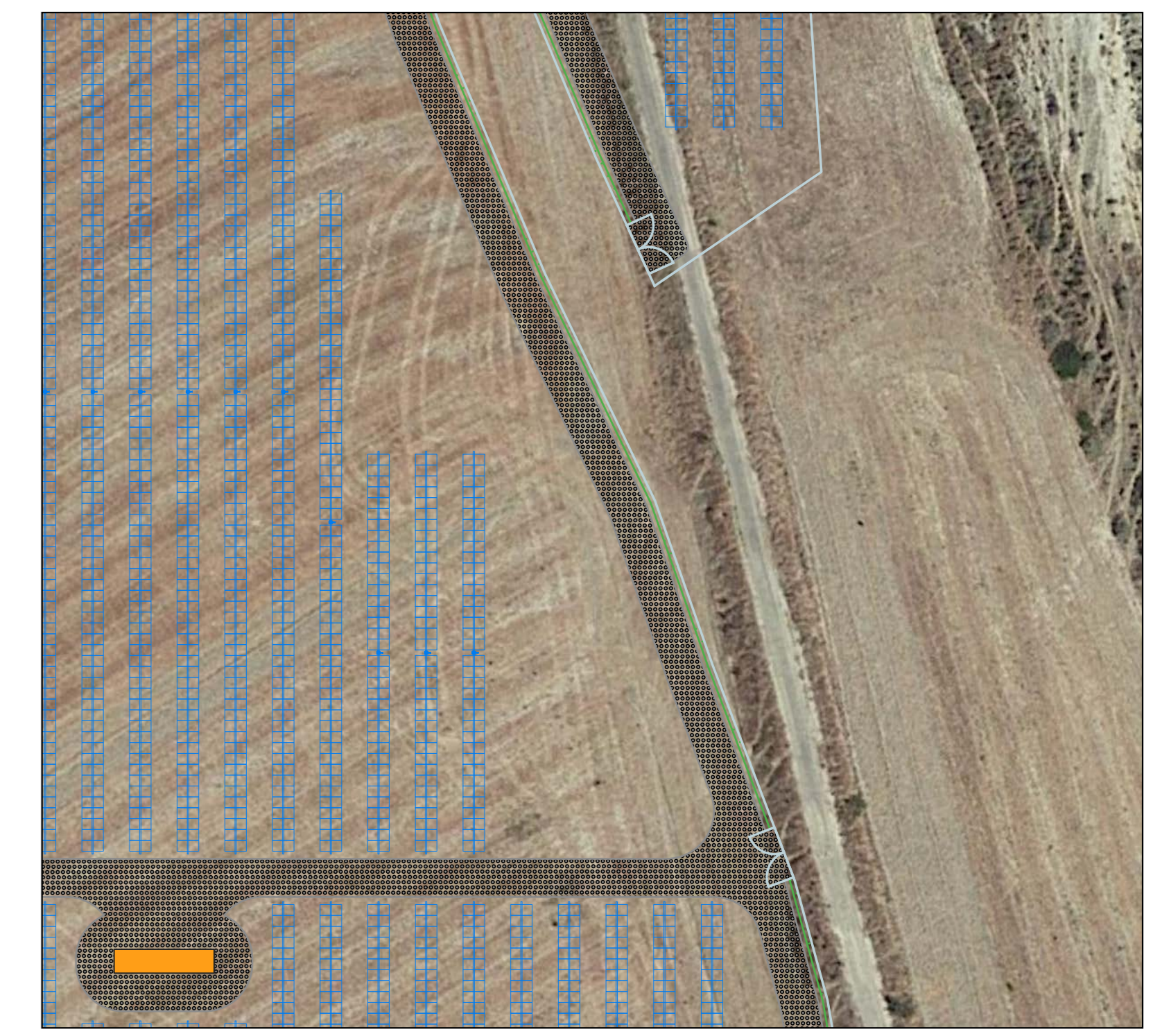




- Impianto, cabine e cavidotto
- Pannelli Fotovoltaici
 - Recinzione
 - Aluola
 - Cabine di Campo
 - Cabina di Impianto
 - Cavidotto interrato MT
 - ▨ Strade interne



REGIONE BASILICATA
Comune di Pomarico (MT)

Progetto integrato agrivoltivo denominato "MASSERIA GLIONNA":
riattivazione di una azienda zootecnica dismessa e realizzazione di una centrale
fotovoltaica di potenza nominale pari a 19,9980 MW con le relative opere
connesse ed infrastrutture indispensabili

Tavola: A.12.a.22.	Elaborato: Planimetria della sistemazione finale del sito	Scala: 1:2.000			
PROPONENTE: FOTOVOLTAICA SRL <small>C.da Sant'Irene, Z.I. 87064 Corigliano-Rossano (CS)</small>					
 <small> +39 (0)983 565374 www.romeogroup.it +39 (0)983 1980155 info@romeogroup.it </small>					
REVISIONI					
REV.	DATA	DESCRIZIONE	ESEGUITO	VERIFICATO	APPROVATO
00	14/01/2021	EMISSIONE			Ing. Cesare Boraghi/Ing. Francesco Gioiuzzo/Ing. Gabriele Rocco Romeo
SPAZIO RISERVATO AGLI ENTI:			PROGETTISTA: ING. CATALDO ROCCO ROMEO		

