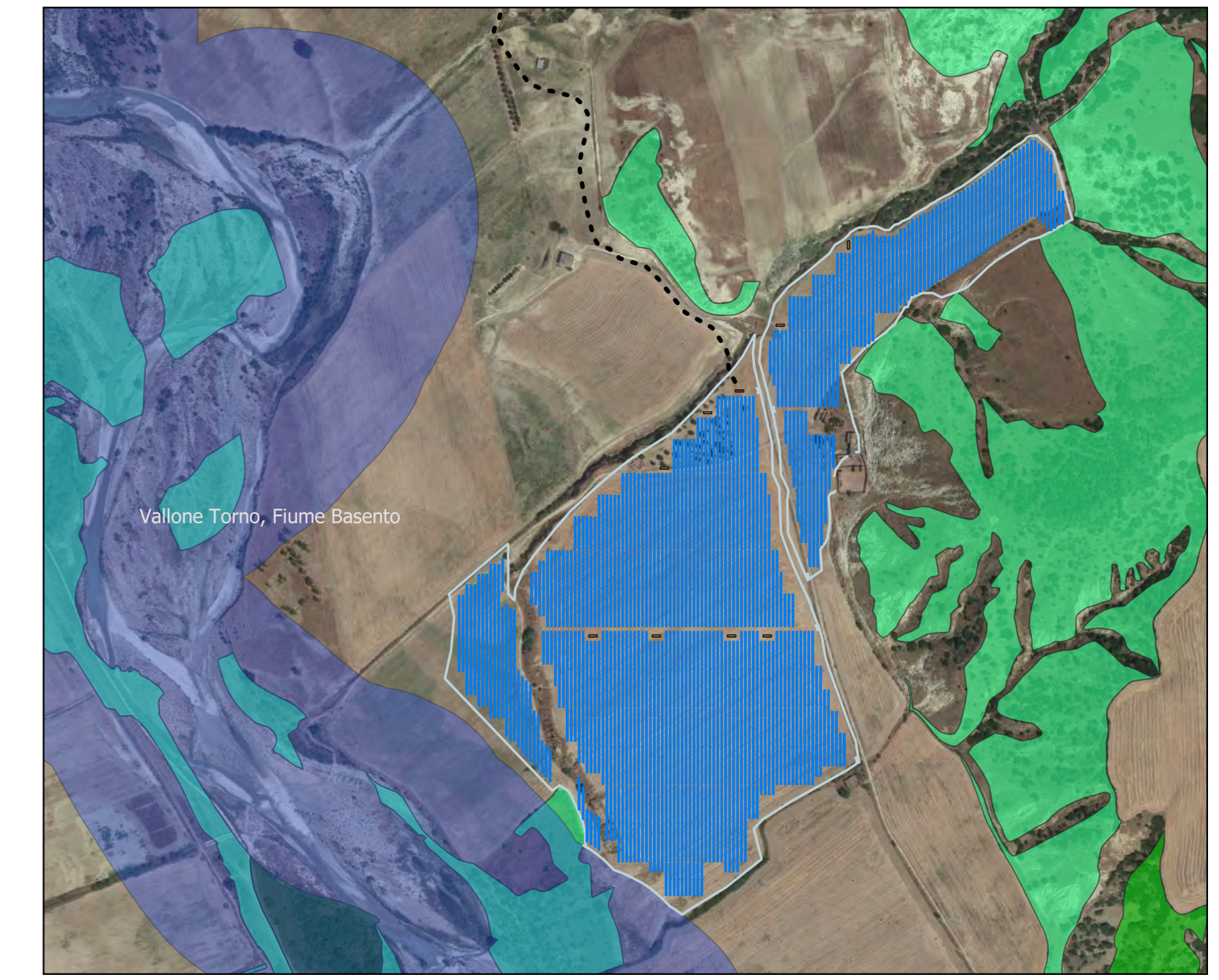


- Impianto, cabine e cavidotto
  - Pannelli Fotovoltaici
  - Recinzione
  - Cabine di Campo
  - Cabina di Impianto
  - Cavidotto Interrato AT
  - Stallo AT (Impianto di rete per la connessione)
  - STAZIONE AT/MT
  - Cavidotto interrato MT
- Beni Culturali art 10 e 45
  - Buffer 300 m
- Beni monumentali art.10
  - "Convento dei Cappuccini"
  - "Ex Convento di S. Chiara"
  - "Ex Monastero e Chiesa S. Francesco"
  - "Ex Stazione di Posta"
  - "Palazzo Centola"
  - "Palazzo La Capra"
  - "Ex Monastero e Chiesa S. Francesco"
  - Palazzo Piccini-Lavecchia
  - Beni Archeologici Tratturi
- Aree tutelate per Legge
  - Beni paesaggistici art.142 Fiumi Buffer 150 m
  - Fosso Camardi
  - Fosso Cannosa
  - Fosso Pezzillo, Torrente la Canala
  - Vallone Femmina Morta, Torrente Vella
  - Vallone Torno, Fiume Basento
- Aree Rischio Incendi
  - Incendi\_2019
  - Incendi\_2017
  - Incendi\_2015
  - Incendi\_2012
  - Incendi\_2010
- ZPS
  - Valle Basento - Ferrandina Scalo
- SIC
  - Valle Basento Ferrandina Scalo
- Tutte le aree boscate
  - arbusteti e macchia
  - boschi a prevalenza di conifere
  - boschi a prevalenza di latifoglie



**REGIONE BASILICATA**  
 Comune di Pomarico (MT)

**Progetto integrato agrivoltaico denominato "MASSERIA GLIONNA":**  
 riattivazione di una azienda zootecnica dismessa e realizzazione di una centrale fotovoltaica di potenza nominale pari a 19,9980 MW con le relative opere connesse ed infrastrutture indispensabili



**Tavola:** A.12.a.4.a     **Elaborato:** Aree e Siti non Idonei L.R. 19 gennaio 2010 n.1, P.I.E.A.R.     **Scala:** 1:10000

**PROPONENTE:**  
 FOTVOLTAICA SRL  

 C.da Sant'Irene, Z.I. 87064 Cerigliano-Rossano (CS)     ☎ +39 (0983) 555374     www.romeogroup.it  
 ☎ +39 (0983) 1980155     info@romeogroup.it

REVISIONI					
REV.	DATA	DESCRIZIONE	ESEGUITO	VERIFICATO	APPROVATO
00	14/01/2021	EMISSIONE			Ing. Cesare Bonaggingi, Francesco Geronzi, Guido Rocca Romeo

**SPAZIO RISERVATO AGLI ENTI:**     **PROGETTISTA:**  
 ING. CATALDO ROCCO ROMEO