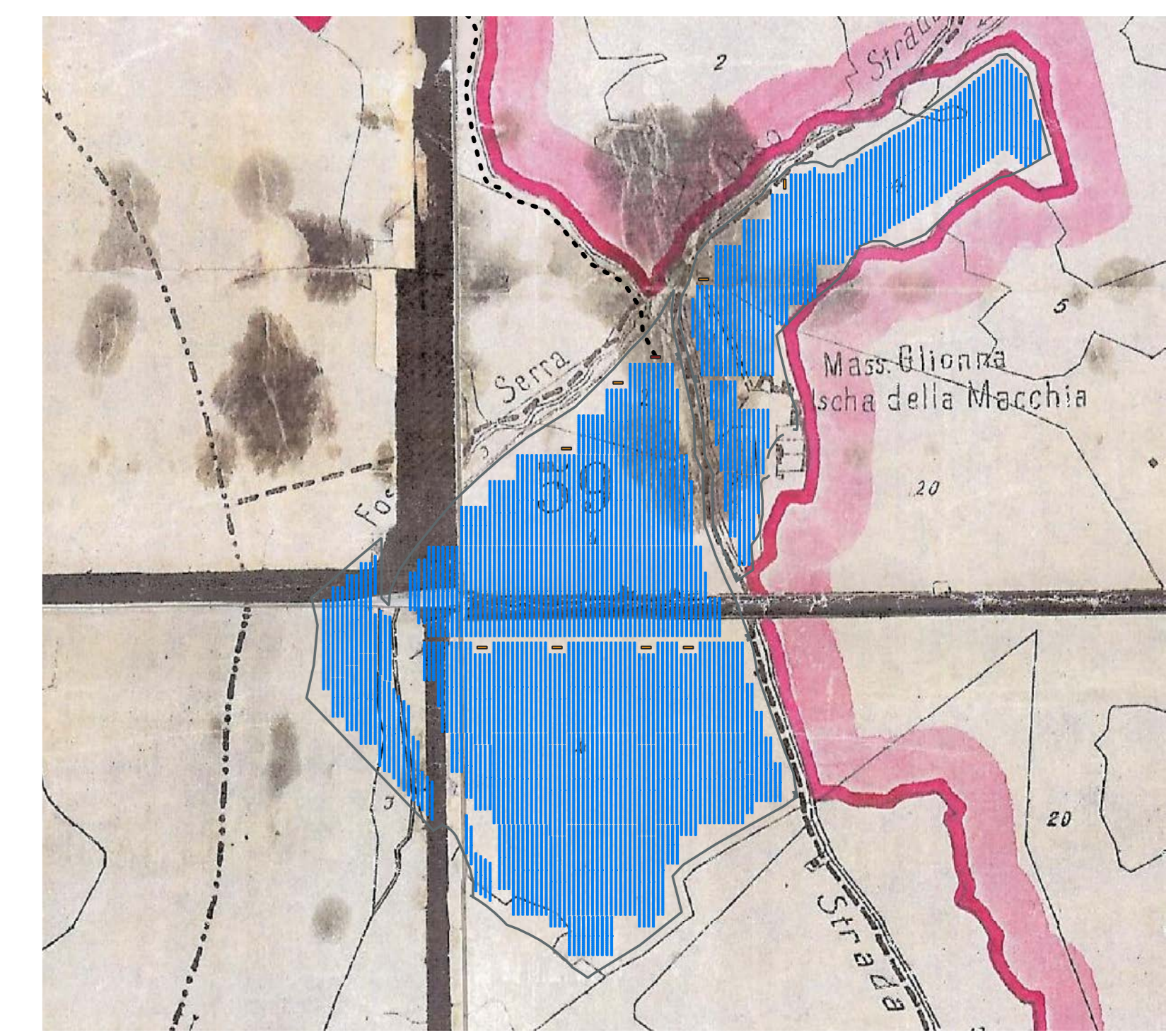


- Impianto, cabine e cavidotto**
- Pannelli Fotovoltaici
  - Recinzione
  - Cabine di Campo
  - Cabina di Impianto
  - Cavidotto Interrato AT
  - Stallo AT (Impianto di rete per la connessione)
  - STAZIONE AT/MT
  - Cavidotto interrato MT



**REGIONE BASILICATA**  
Comune di Pomarico (MT)

Progetto integrato agrivoltaico denominato "MASSERIA GLIONNA":  
riattivazione di una azienda zootecnica dismessa e realizzazione di una  
centrale fotovoltaica di potenza nominale pari a 19,9980 MW con le  
relative opere connesse ed infrastrutture indispensabili



<b>Tavola:</b> A.12.a.4.i	<b>Elaborato:</b> Aree e Siti non Idonei, L.R. 19 gennaio 2010 n.1, P.I.E.A.R Carta Catastrale delle zone sottoposte a vincolo	<b>Scala:</b> 1:10000			
<b>PROFONTE:</b> FOTOVOLTAICA SRL					
<p><b>ROMEO GROUP</b> FOTOVOLTAICA</p> <p>C.da Sant'Irene, Z.I. 87064 Corigliano-Rossano (CS)   +39 (0)983 565374   www.romeogroup.it +39 (0)983 1980155   info@romeogroup.it</p>					
<b>REVISIONI</b>					
REV.	DATA	DESCRIZIONE	ESEGUITO	VERIFICATO	APPROVATO
00	14/01/2021	EMISIONE	ING. Cesare Boragine	Franco Di Vincenzo	Cataldo Rocco Romeo
<b>SPAZIO RISERVATO AGLI ENTI:</b>		<b>PROGETTISTA:</b> ING. CATALDO ROCCO ROMEO			

