 Aree da sottoporre ad eventuali prescrizioni per un corretto inserimento nel territorio degli impianti



REGIONE BASILICATA

DIPARTIMENTO AMBIENTE E TERRITORIO, INFRASTRUTTURE, OPERE PUBBLICHE E TRASPORTI

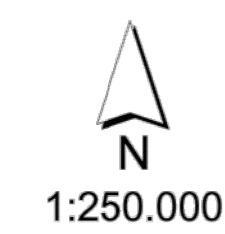
ALLEGATO B

" LINEE GUIDA PER L'AUTORIZZAZIONE DEGLI IMPIANTI ALIMENTATI DA FONTI RINNOVABILI"
D.M. 10.09.2010

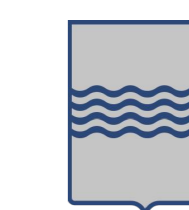
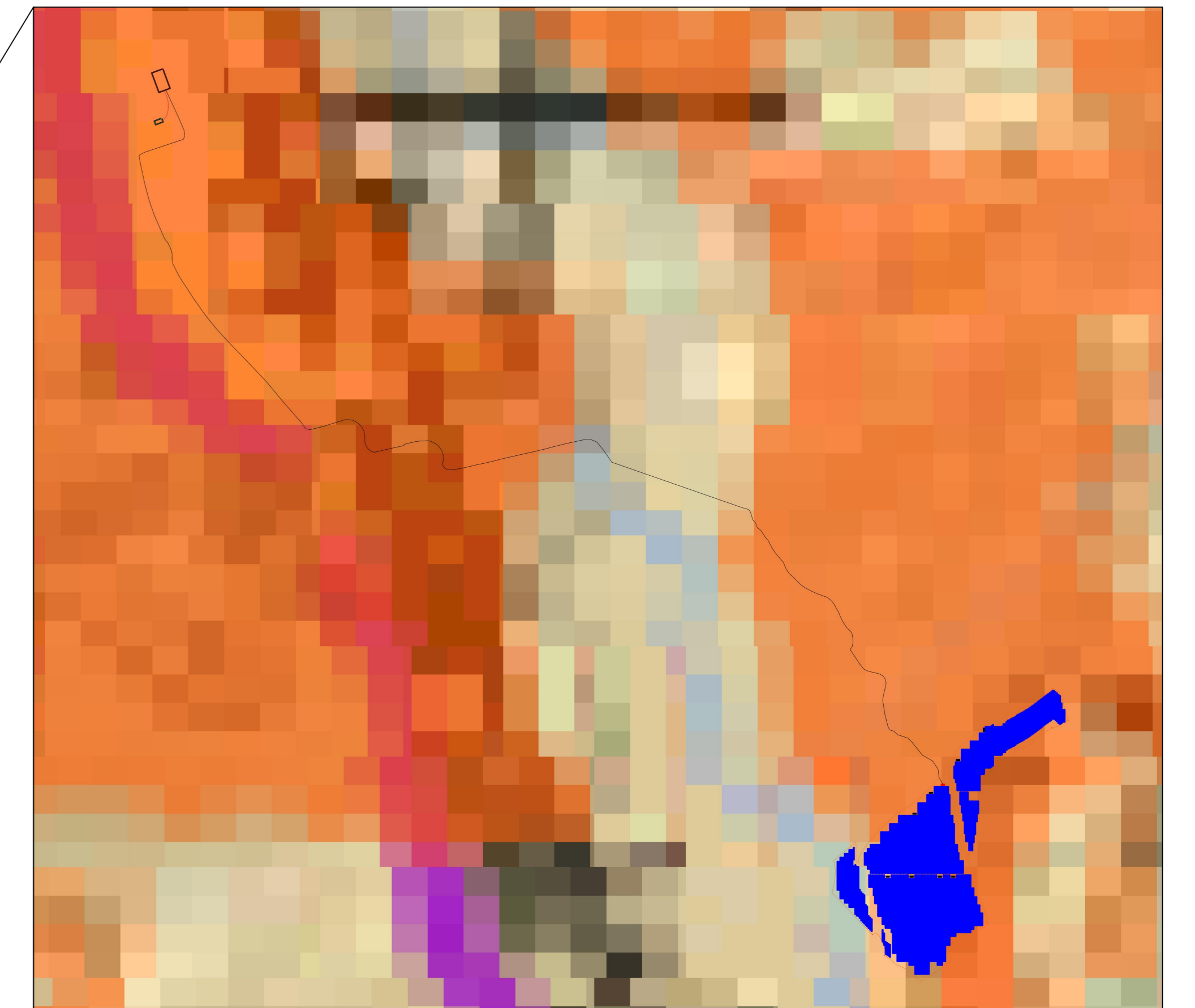
NOVEMBRE 2015

SCALA 1:250.000

ELABORAZIONE A CURA DEL CENTRO CARTOGRAFICO DIPARTIMENTALE



1:250.000



REGIONE BASILICATA
Comune di Pomarico (MT)



Progetto integrato agrivoltivo denominato "MASSERIA GLIONNA":
 riattivazione di una azienda zootecnica dismessa e realizzazione di una
 centrale fotovoltaica di potenza nominale pari a 19,9980 MW con le
 relative opere connesse ed infrastrutture indispensabili



Tavola:
A.12.a.4.I

Elaborato:
 Aree e Siti non idonei,
 Legge Regionale 30 Dicembre 2015, n.54.
 ALLEGATO B

Scala:
1:250.000

PROPONENTE:
 FOTOVOLTAICA SRL



Cda San'Irene, Z.I.
 87064 Cortigliano-Rossano (CS)

+39 (0983) 565374
 +39 (0983) 1980155

www.romeogroup.it
 info@romeogroup.it

REV.	DATA	DESCRIZIONE	ESEGUITO	VERIFICATO	APPROVATO
00	14/01/2021	EMISIONE	Ing. Cesare Boragine	Ing. Francesco Giamico	Ing. Cataldo Rocco Romeo

SPAZIO RISERVATO AGLI ENTI:
 PROGETTISTA:
 ING. CATALDO ROCCO ROMEO

