



REGIONE BASILICATA

Comune di Pomarico (MT)



Progetto integrato agrivoltaico denominato "MASSERIA GLIONNA":  
riattivazione di una azienda zootecnica dismessa e realizzazione di una  
centrale fotovoltaica di potenza nominale pari a 19,9980 MW con le  
relative opere connesse ed infrastrutture indispensabili

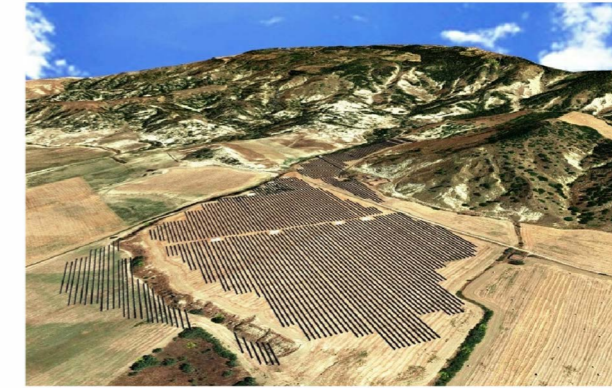


Tavola: <b>A.12.a.11.</b>	Elaborato: <b>PROFILI GEOLOGICI</b>	Scala: <b>1:5.000</b>
------------------------------	--	--------------------------

PROPONENTE:

FOTOVOLTAICA SRL



C.da Sant'Irene, Z.I.  
87064 Corigliano-Rossano (CS)

+39 (0983) 565374  
+39 (0983) 1980155

[www.romeogroup.it](http://www.romeogroup.it)  
[info@romeogroup.it](mailto:info@romeogroup.it)

### Legenda

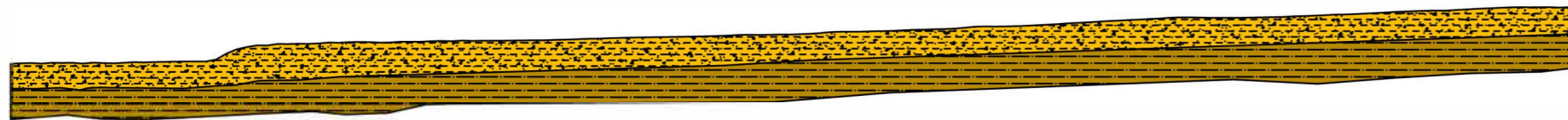


Sabbie argillose di colore giallo ocre.

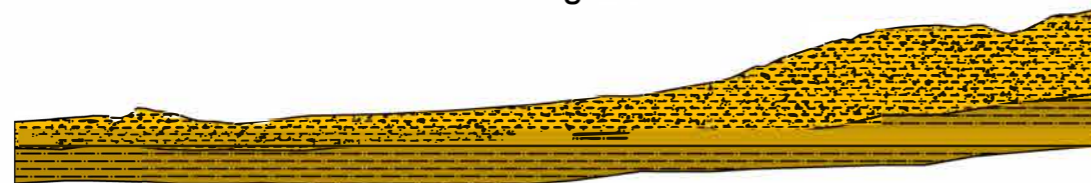


Sabbie debolmente argillose di colore che va dal giallo al grigio.

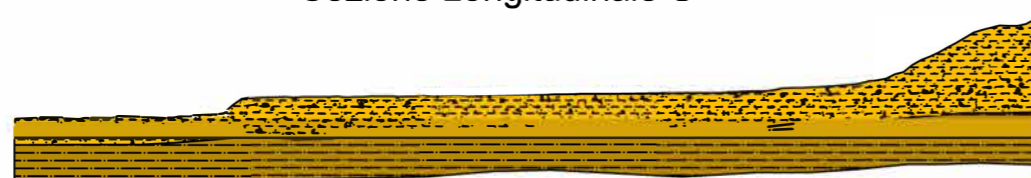
Sezione Trasversale



Sezione Longitudinale D



Sezione Longitudinale C



Sezione Longitudinale B



Sezione Longitudinale A

