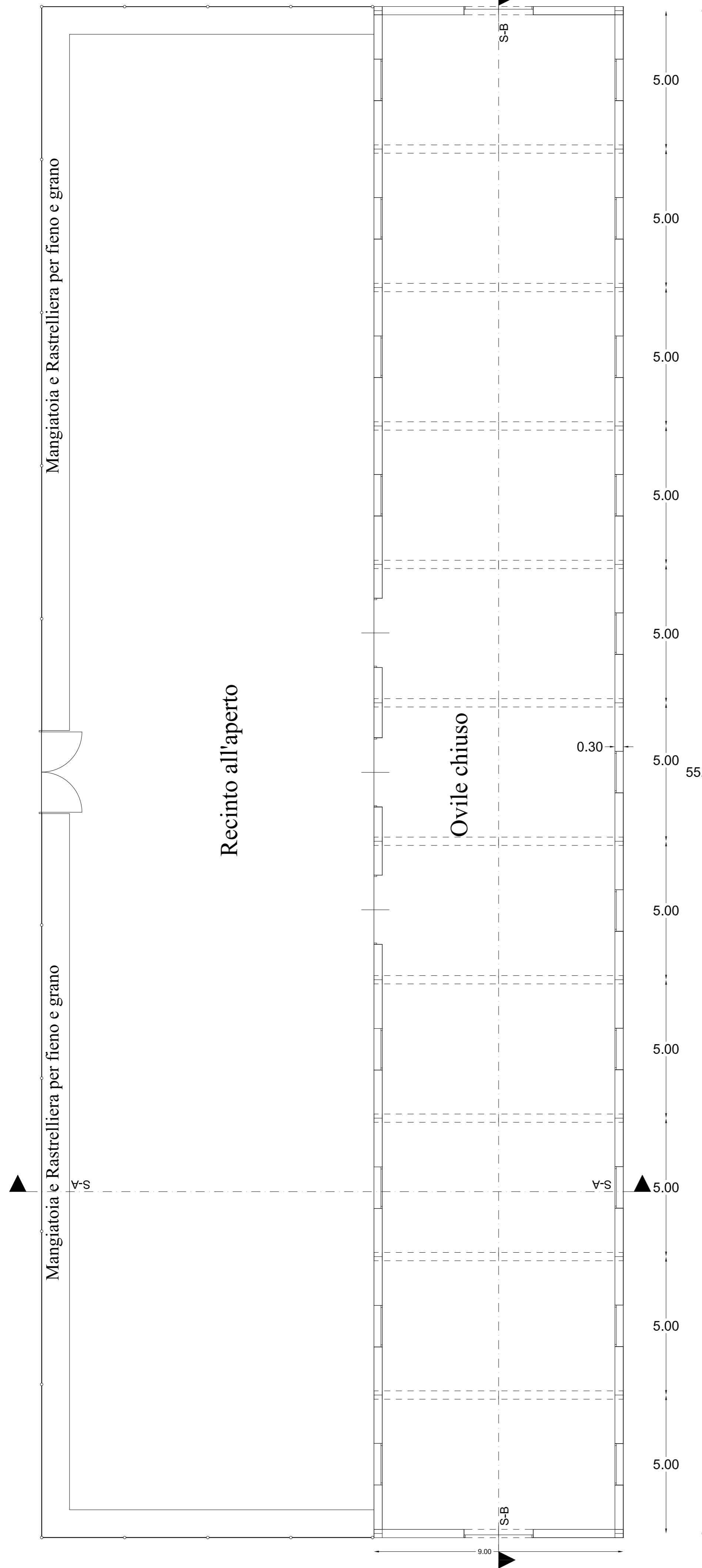
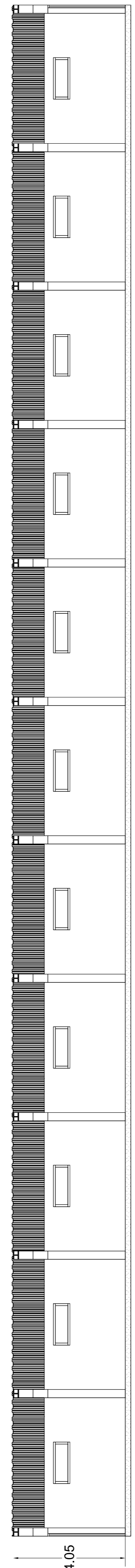


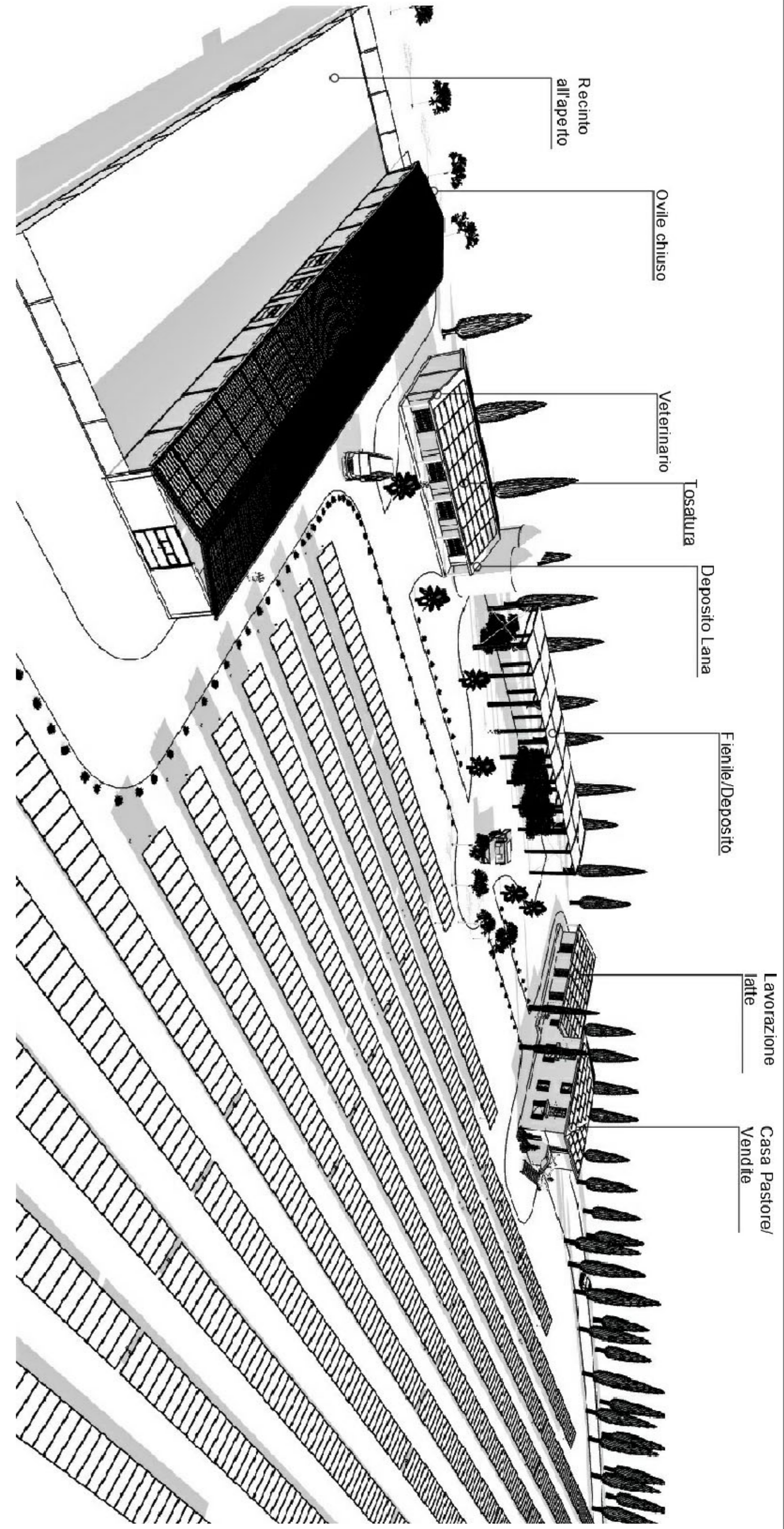
Sezione A



Pianta Ovile



Sezione B



REGIONE BASILICATA  
Comune di Pomarico (MT)



Progetto integrato agrivoltaico denominato "MASSERIA GLIONNA":  
riattivazione di una azienda zootecnica dismessa e realizzazione di una  
centrale fotovoltaica di potenza nominale pari a 19,9980 MW con le  
relative opere connesse ed infrastrutture indispensabili



Tavola: D.2.2	Elaborato: Elaborati grafici Progetto Zootecnico Ovile	Scala: 1:100
------------------	--	-----------------

PROPONENTE:  
FOTOVOLTAICA SRL

**ROMEO GROUP  
FOTOVOLTAICA**

C.da Sant'Irene, Z.I.  
87064 Corigliano-Rossano (CS)

+39 (0983) 565374  
+39 (0983) 1980155

www.romeogroup.it  
info@romeogroup.it

REVISIONI					
REV.	DATA	DESCRIZIONE	ESEGUITO	VERIFICATO	APPROVATO
00	14/01/2021	EMISSIONE			Ing. Boragina Cesare Ing. Giovinazzo Francesco Ing. Cataldo Rocco Romeo

SPAZIO RISERVATO AGLI ENTI:

PROGETTISTA:  
ING. CATALDO ROCCO ROMEO