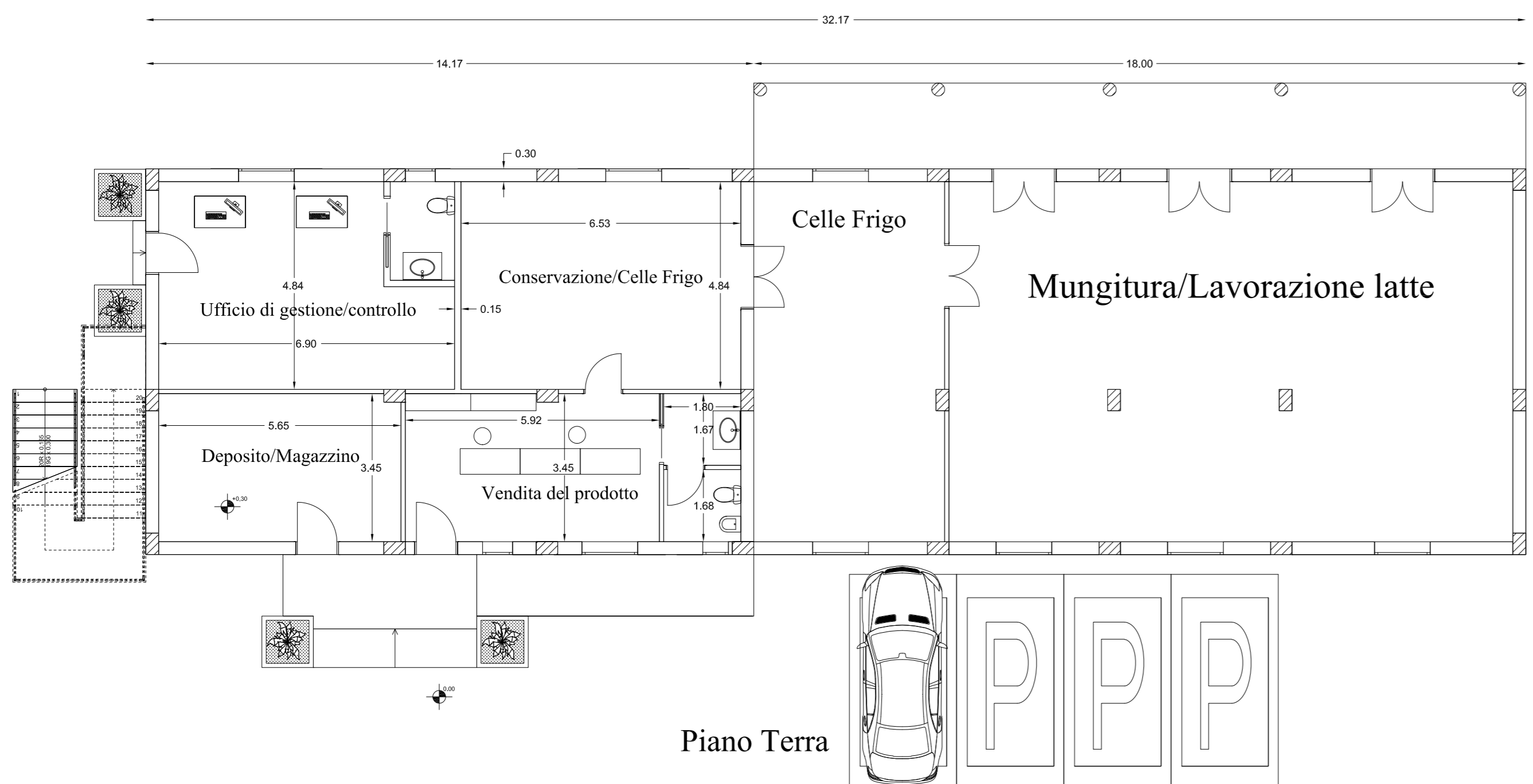
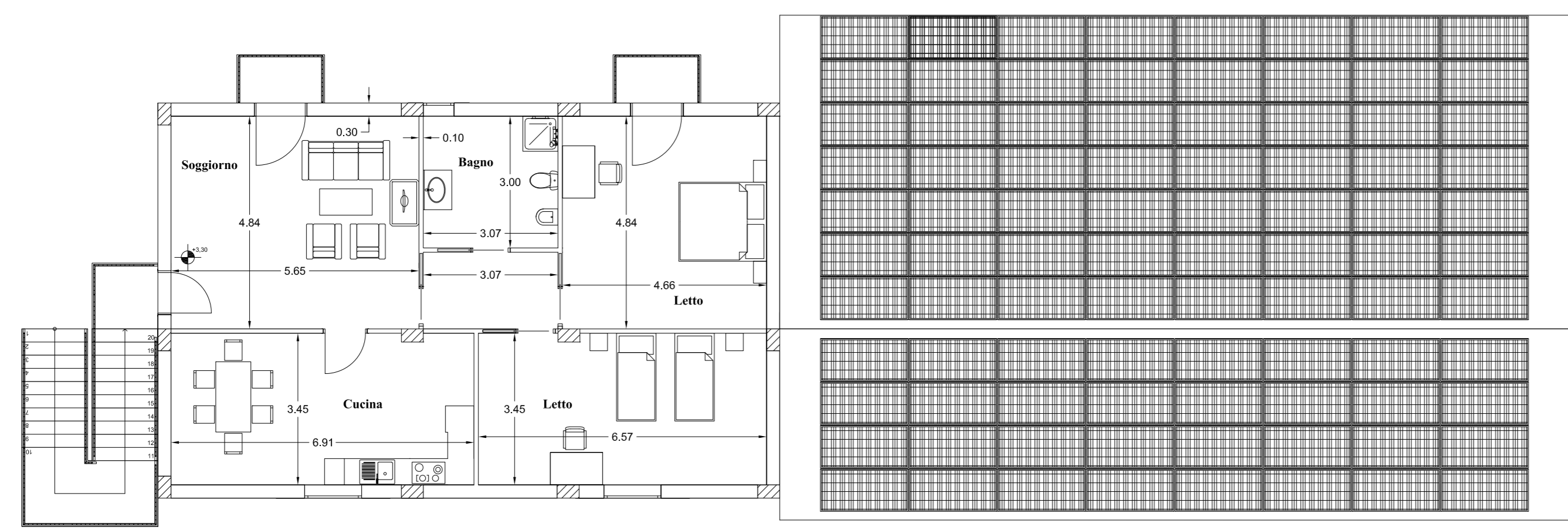


Prospetto Nord



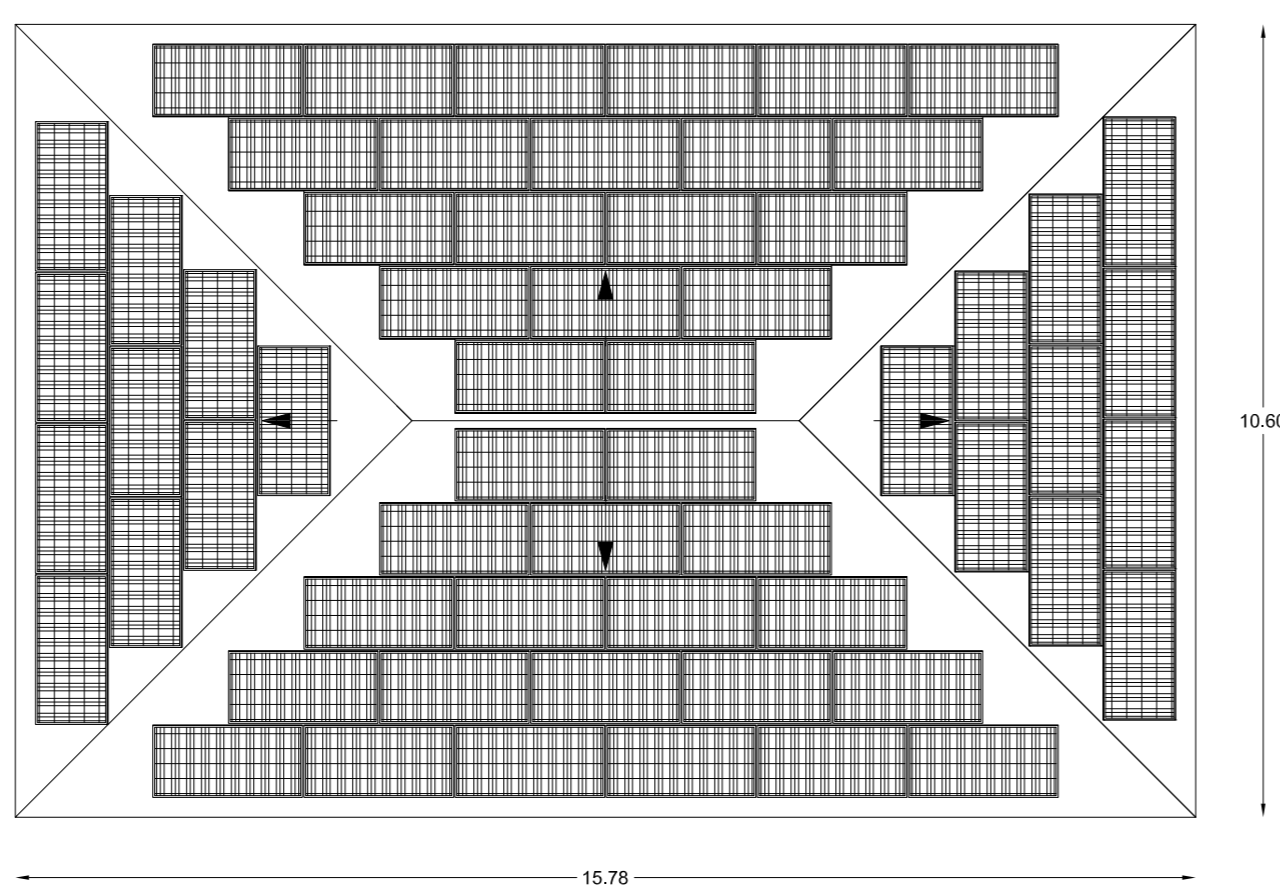
Piano Terra



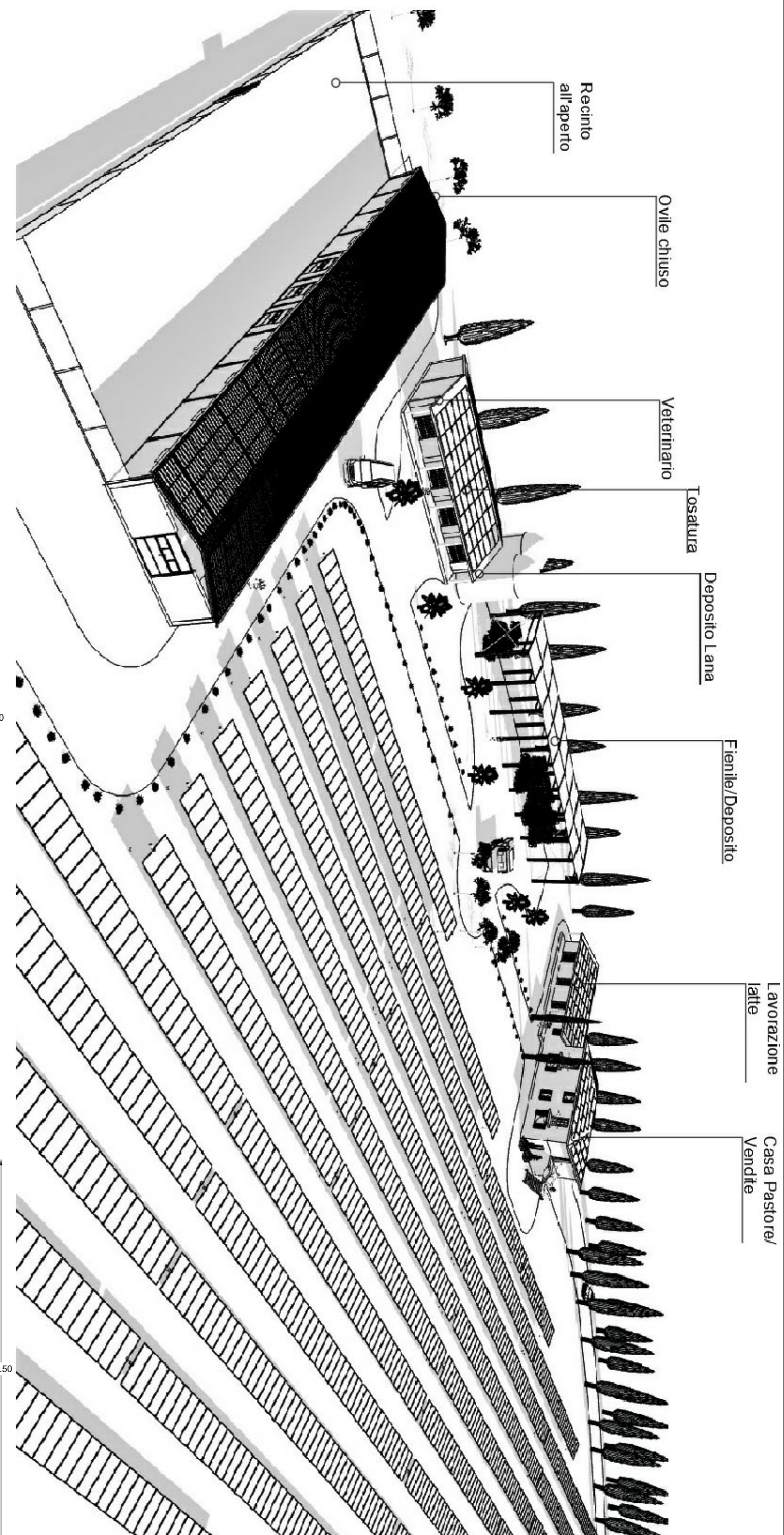
Piano Primo



Prospetto Sud



Pianta del tetto



REGIONE BASILICATA
Comune di Pomarico (MT)



Progetto integrato agrivoltaico denominato "MASSERIA GLIONNA":
riattivazione di una azienda zootecnica dismessa e realizzazione di una
centrale fotovoltaica di potenza nominale pari a 19,9980 MW con le
relative opere connesse ed infrastrutture indispensabili



Tavola: **D.2.5** Elaborato: **Elaborati grafici Progetto Zootecnico Casa Pastore/Lavorazione latte** Scala: **1:100**

PROPONENTE:
FOTOVOLTAICA SRL
C.da Sant'Irene, Z.I. 87064 Corigliano-Rossano (CS) | +39 (0983) 565374 | +39 (0983) 1980155 | www.romeogroup.it | info@romeogroup.it



REVISIONI					
REV.	DATA	DESCRIZIONE	ESEGUITO	VERIFICATO	APPROVATO
00	14/01/2021	EMISSIONE	Ing. Boragina Cesare	Ing. Giovinazzo Francesco	Ing. Cataldo Rocco Romeo

SPAZIO RISERVATO AGLI ENTI: _____ PROGETTISTA:
ING. CATALDO ROCCO ROMEO

