

# IMPIANTO DI RETE PER LA CONNESSIONE 150 kV DELL' IMPIANTO DI PRODUZIONE A TECNOLOGIA FOTOVOLTAICA DA 20 MW

UBICATO NEL COMUNE DI POMARICO (MT)

PROGETTO DEFINITIVO

PLANIMETIRA GENERALE SU CARTA TECNICA REGIONALE

## IDENTIFICAZIONE ELABORATO

Livello prog.	Codice Rintracciabilità	Tipo docum.	N. elaborato	N. foglio	Tot. fogli	NOME FILE	DATA	SCALA
PD	T0737220		08		01		MAGGIO 2020	1:10.000

## REVISIONI

REV.	DATA	DESCRIZIONE	ESEGUITO	VERIFICATO	APPROVATO
00	26/05/2020	EMISSIONE	Geom. Pasquale Curia	Ing. Francesco Giovinzazzo	Ing. Cataldo Rocco Romeo

PROGETTISTA



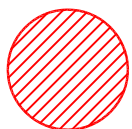
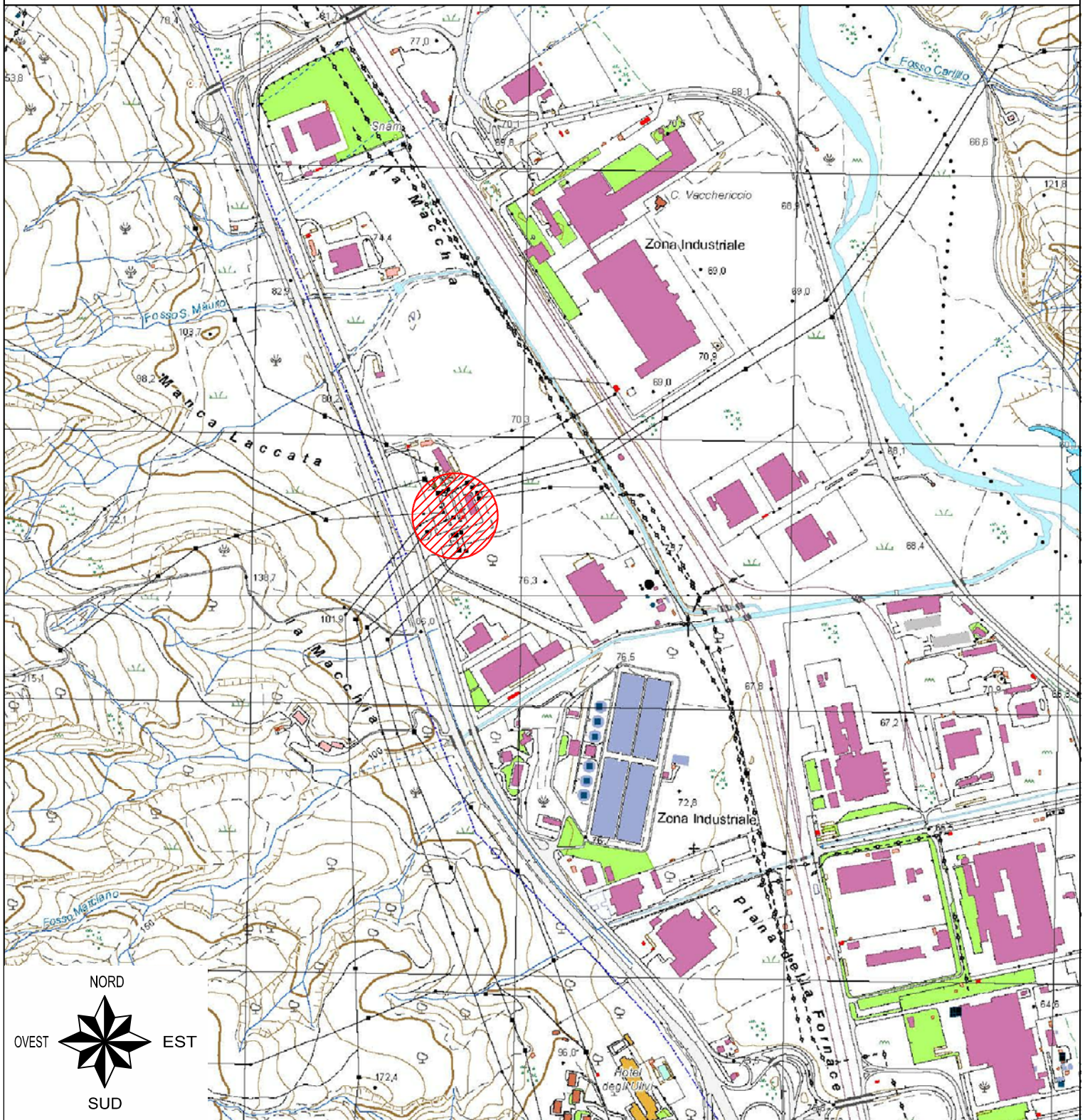
GESTORE RETE ELETTRICA

RICHIEDENTE

  
ROMEO GROUP  
FOTOVOLTAICA

COMUNE DI FERRANDINA (MT)  
STRALCIO DELLA CARTA TECNICA REGIONALE

Scala 1:10.000



Area Oggetto d' Intervento su cui realizzare il "Nuovo Stallo a 150 kV "