

IMPIANTO DI RETE PER LA CONNESSIONE 150 kV DELL' IMPIANTO DI PRODUZIONE A TECNOLOGIA FOTOVOLTAICA DA 20 MW

UBICATO NEL COMUNE DI POMARICO (MT)

PROGETTO DEFINITIVO

PLANIMETIRA GENERALE SU ORTOFOTO

IDENTIFICAZIONE ELABORATO

Livello prog.	Codice Rintracciabilità	Tipo docum.	N. elaborato	N. foglio	Tot. fogli	NOME FILE	DATA	SCALA
PD	T0737220		10		01		MAGGIO 2020	———

REVISIONI

REV.	DATA	DESCRIZIONE	ESEGUITO	VERIFICATO	APPROVATO
00	26/05/2020	EMISSIONE	Geom. Pasquale Curia	Ing. Francesco Giovinzazo	Ing. Cataldo Rocco Romeo

PROGETTISTA



GESTORE RETE ELETTRICA

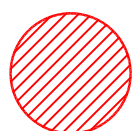
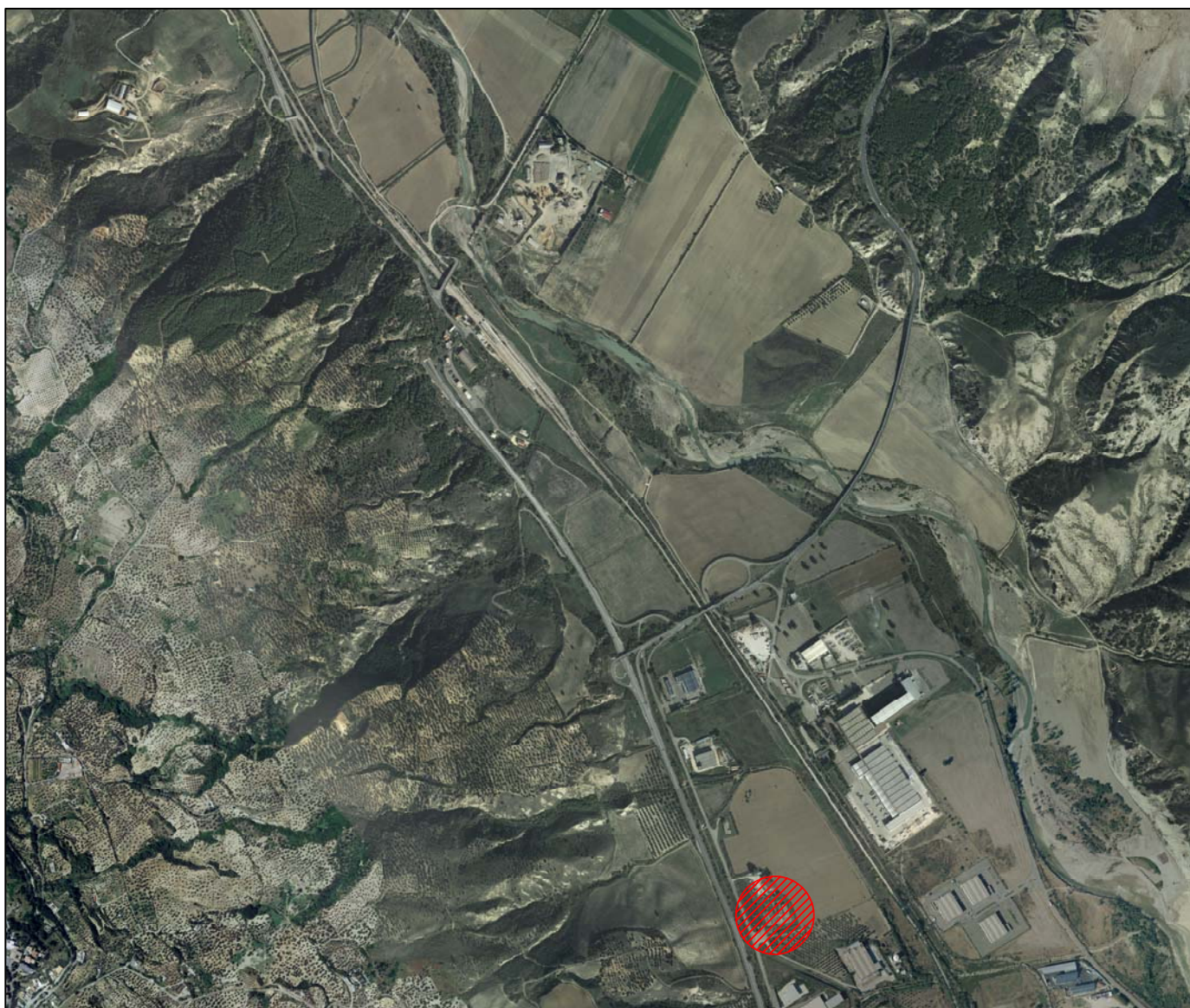
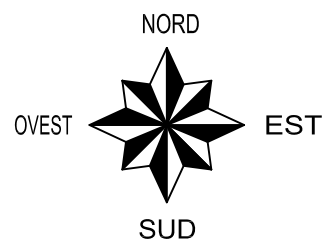
RICHIEDENTE


ROMEO GROUP
FOTOVOLTAICA



COMUNE DI FERRANDINA (MT)

" ORTOFOTO "



Area Oggetto d' Intervento su cui realizzare il " Nuovo Stallo a 150 kV "