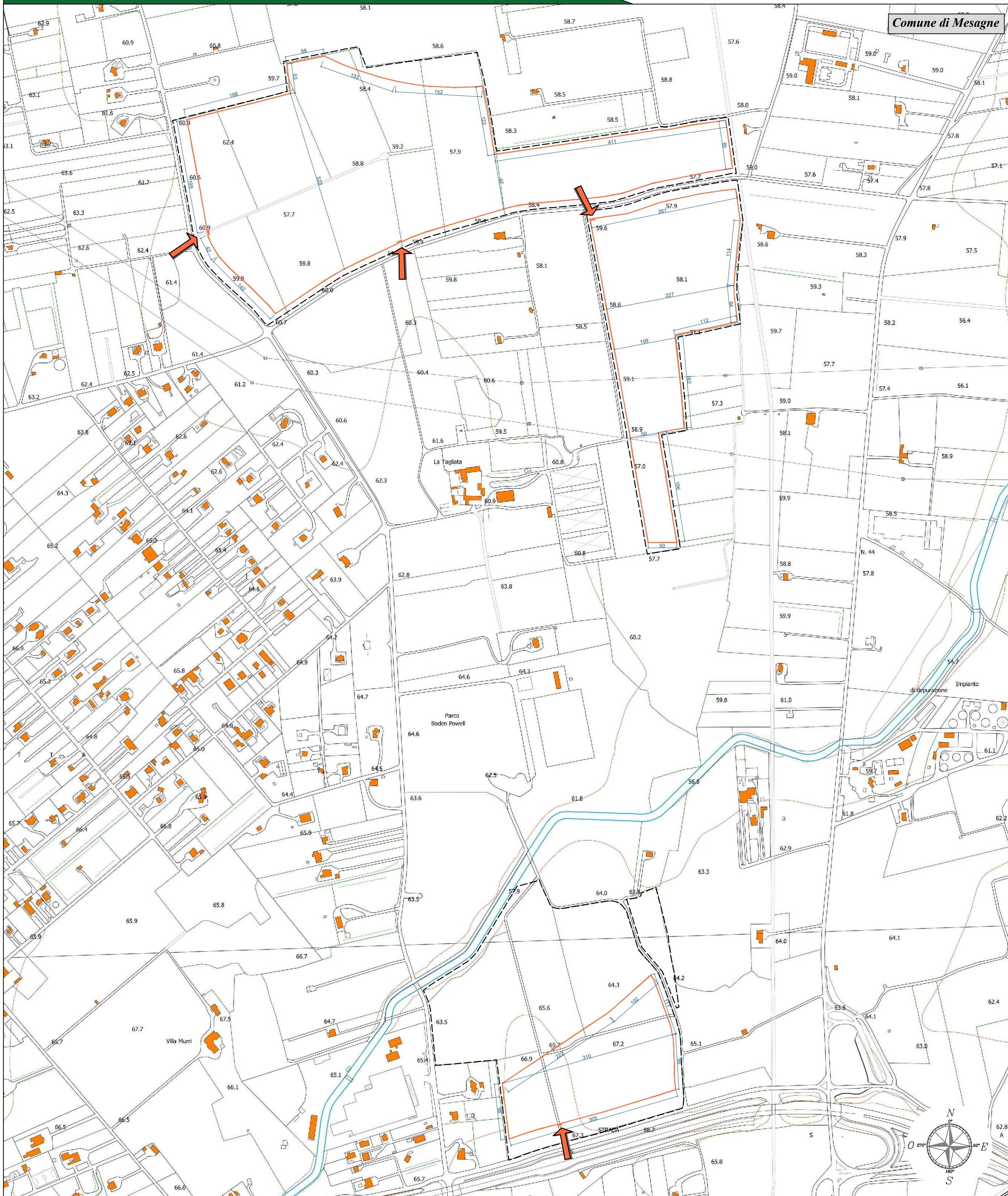


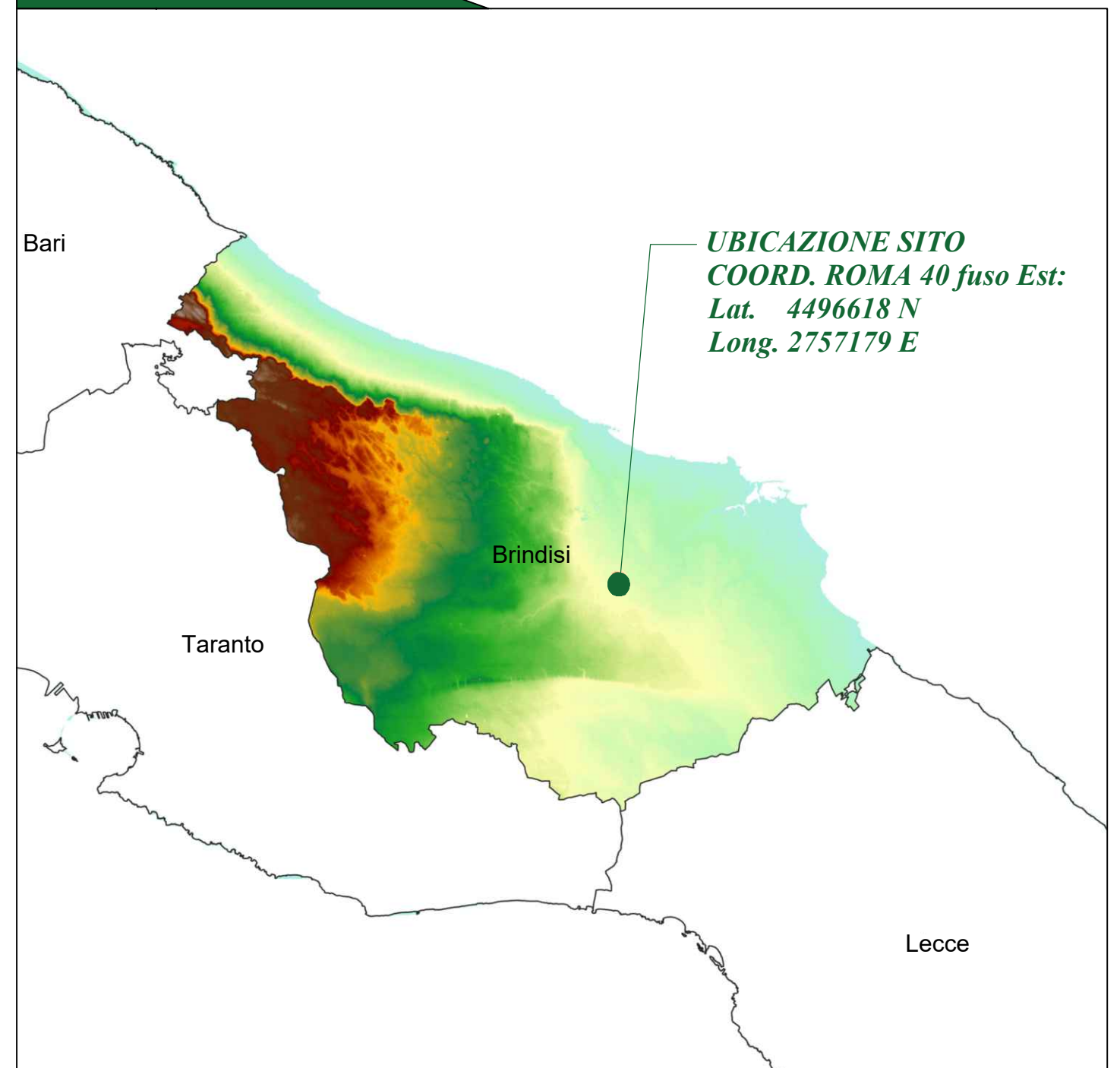
Corografia area di impianto su base CTR - Isoipse passo 5 m - Scala 1:5000



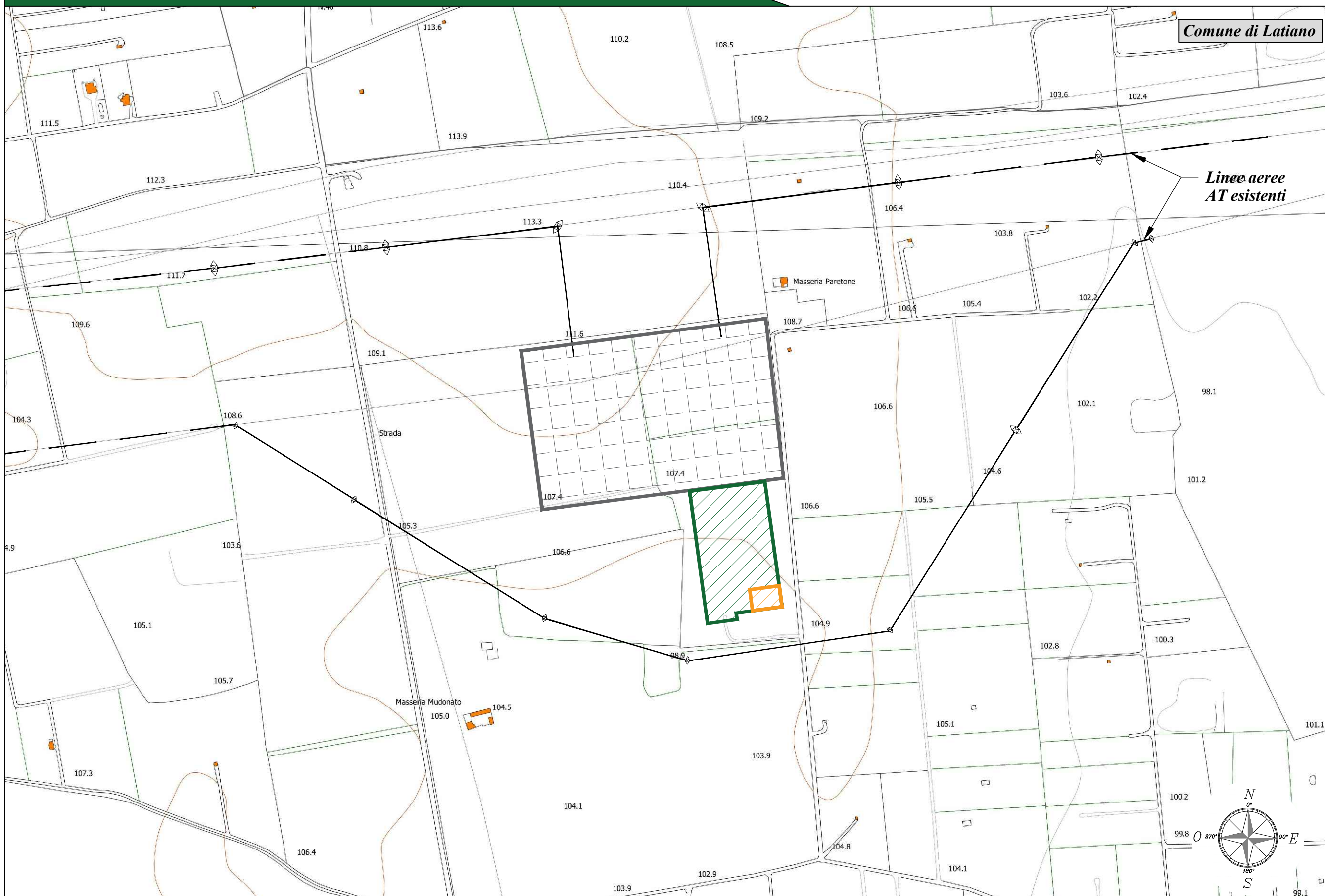
Legenda generale

- Area impianto fotovoltaico a realizzarsi
- Area contrattualizzata impianto fotovoltaico a realizzarsi
- Stazione elettrica Terna a realizzarsi
- Raccordi stazione elettrica Terna a realizzarsi
- Stazione di elevazione MT/AT a realizzarsi
- Stazione utente a realizzarsi
- Isoipse passo 5 m. Sistema di riferimento WGS84-UTM 33N
- Altimetrie della corografia coordinate con carte DTM della Regione Puglia
- Ingresso impianto fotovoltaico

Corografia KeyPlan



Corografia S.E. su base CTR - Isoipse passo 5 m - Scala 1:5000





CITTA' DI MESAGNE



Impianto agrovoltaico "Fruttidoro"
 della potenza di 20,00 MW in immissione e 23,49 MW in DC
PROGETTO DEFINITIVO

COMMITTENTE:  SONNEDIX SANTA CATERINA s.r.l. Via Ettore de Sonnaz, 19 - 10121 Torino (TO) P.IVA: 12214320017 Tel. 02 49524310 emailpec: sc.caterina.pec@maildoc.it	
PROGETTAZIONE:  TEKNE srl Via Vincenzo Gioberti, 11 - 76123 ANDRIA Tel +39 0883 553714 - 552841 - Fax +39 0883 552915 www.gruppoitekne.it e-mail: contatti@gruppoitekne.it	
PROGETTISTA: Dott. Ing. Renato Pertuso (Direttore Tecnico)	LEGALE RAPPRESENTANTE: dott. Renato Mansi
 	
 PROGETTO DEFINITIVO	COROGRAFIA DELL'AREA DI INTERVENTO E DELLA STAZIONE DI ELEVAZIONE
Data 1° emissione: Febbraio 2022	Redatto: G. PISANI Verificato: G. PERTUSO Approvato: R. PERTUSO
Tavola: AR02.1 Filename: P10495FP-AR02-CorografiaR01.dwg	Scala: 1:5000 Protocollo Tekne: TKA595