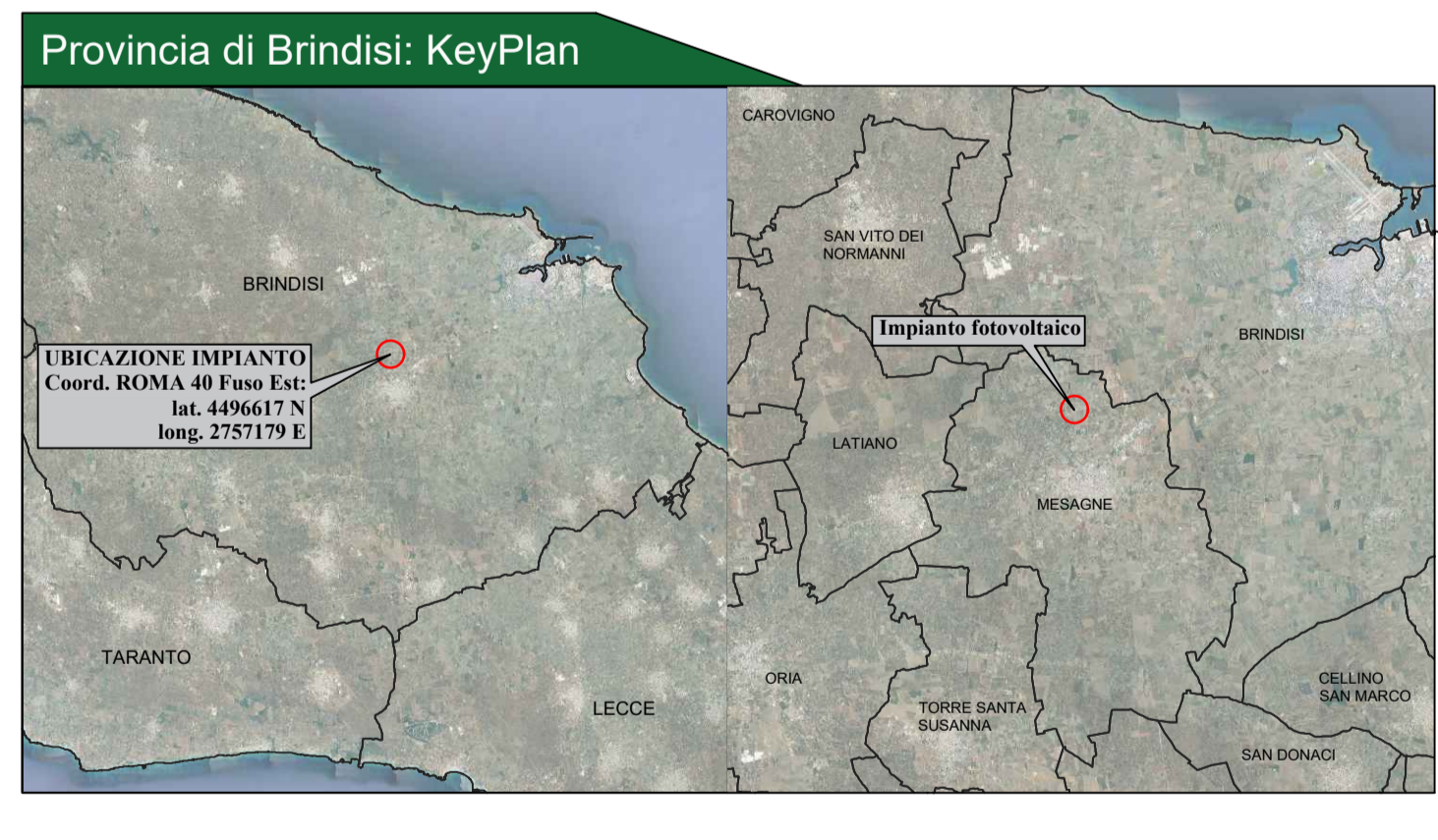
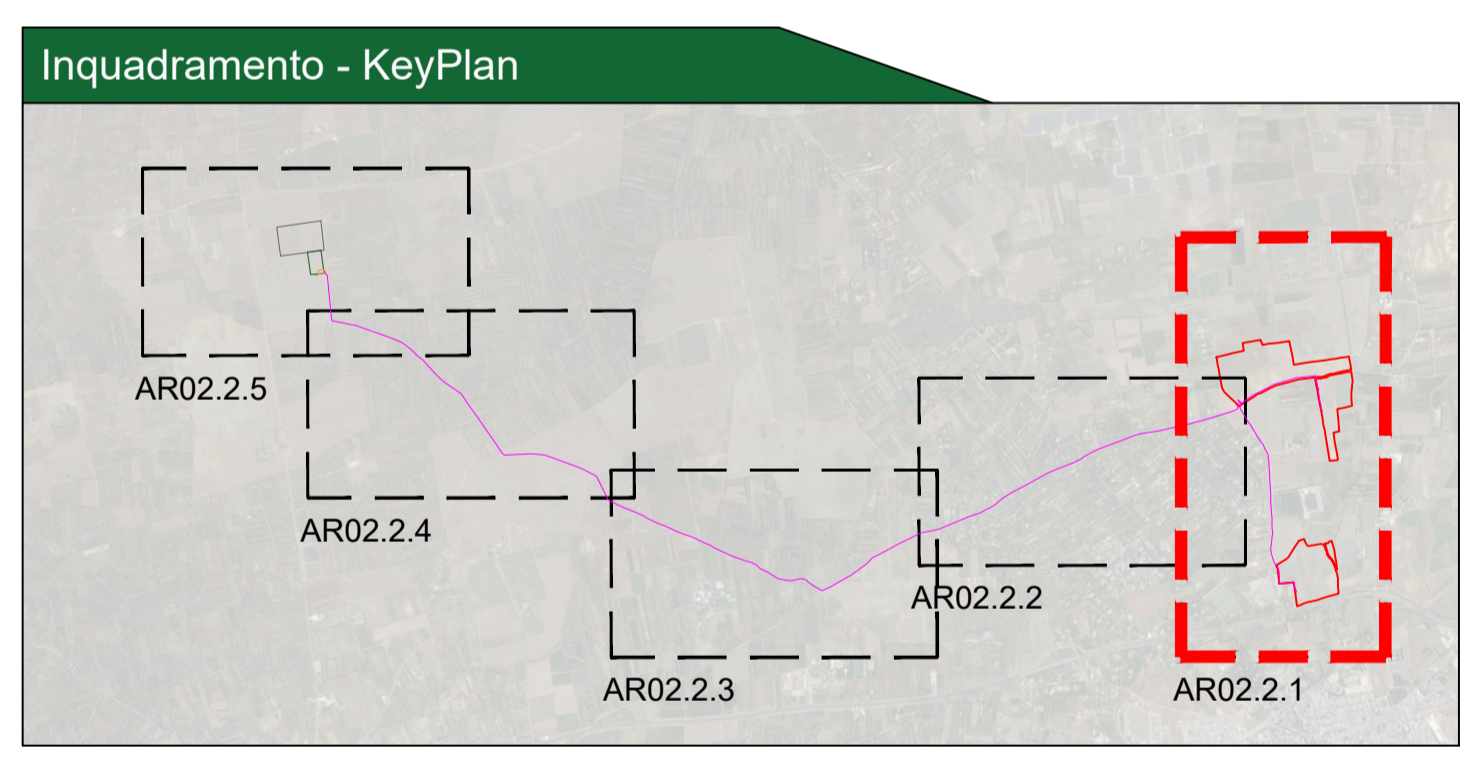




Legenda generale

- Area di intervento (perimetro catastale su base CTR)
- Linea elettrica aerea MT
- Linea elettrica aerea AT
- Percorso cavidotto interrato
- Percorso Canale
- Binario Ferroviario
- + Quota rilevata con strumento GPS marca TOPCON modello HIPER-V

qt = quota misurata entro terreno agricolo
 qb = quota misurata in corrispondenza del binario ferroviario
 cs = quota misurata in corrispondenza di ciglio stradale
 ple = quota misurata in corrispondenza di palificate appartenenti a linee elettriche aeree
 sf = quota misurata in corrispondenza di spigoli di fabbricato
 sr = quota misurata in corrispondenza di spigoli di recinzioni
 pa rec = quota misurata in parallelo a muri di recinzione
 st = quota misurata in corrispondenza di tralicci dell'alta tensione
 ri = quota misurata in corrispondenza di ciglio reticolo idraulico
 can = quota misurata in corrispondenza di ciglio del canale
 pa.eol = quota misurata in corrispondenza della pala eolica
 tom = tombino



CITTA' DI MESAGNE

Impianto agrovoltaico "Fruttidoro"
 della potenza di 20,00 MW in immissione e 23,49 MW in DC
PROGETTO DEFINITIVO

COMITENTE: **sonnedix** SOCIETA' DI INGEGNERIA
 SOMNEDIX SANTA CATERINA s.r.l.
 Via Ettore de Somma, 19 - 10121 Torino (TO)
 P.IVA: 12214300017
 Tel. 011 49524310
 email: pec:scaterina.pcc@maildoc.it

PROGETTAZIONE: **TEKNE** SOCIETA' DI INGEGNERIA
 TEKNE s.r.l.
 Via Veneto/Gabrieli, 11 - 10123 ANDRIA
 Tel. 0883 62714 - 62741 - Fax 08 383 22370
 www.tekne.it - email: comit@tekne.it

PROGETTISTA: Dott. Ing. Renato Partuso (Direttore Tecnico)

LEGALE RAPPRESENTANTE:

PD **PROGETTO DEFINITIVO** **RILIEVI TOPOGRAFICI** **Tavolo AR02.2.1**

Data l'emissione:	Redatto:	Verificato:	Approvato:	Scala:	Protocollo Tekne:
Febbraio 2022	G.PISANI	G.PARTUSO	A.PARTUSO	Scala 1:2000	

TKA595