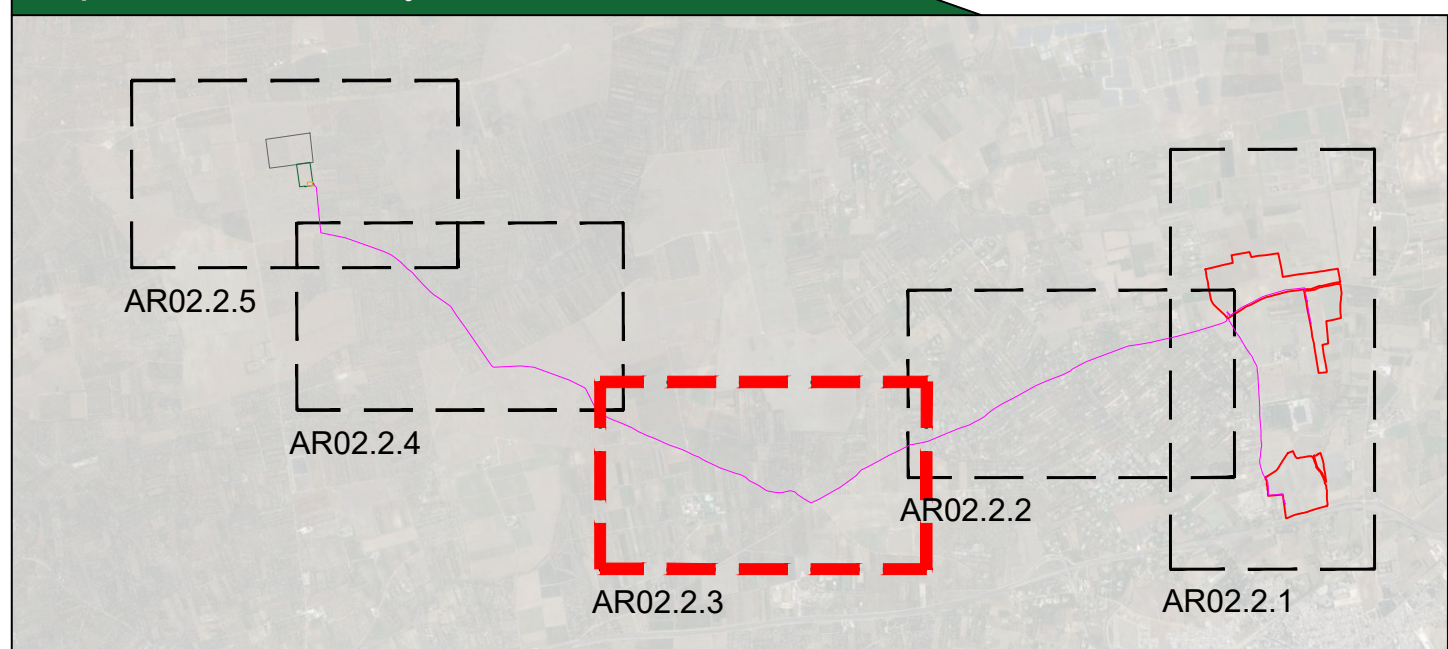


Legenda generale

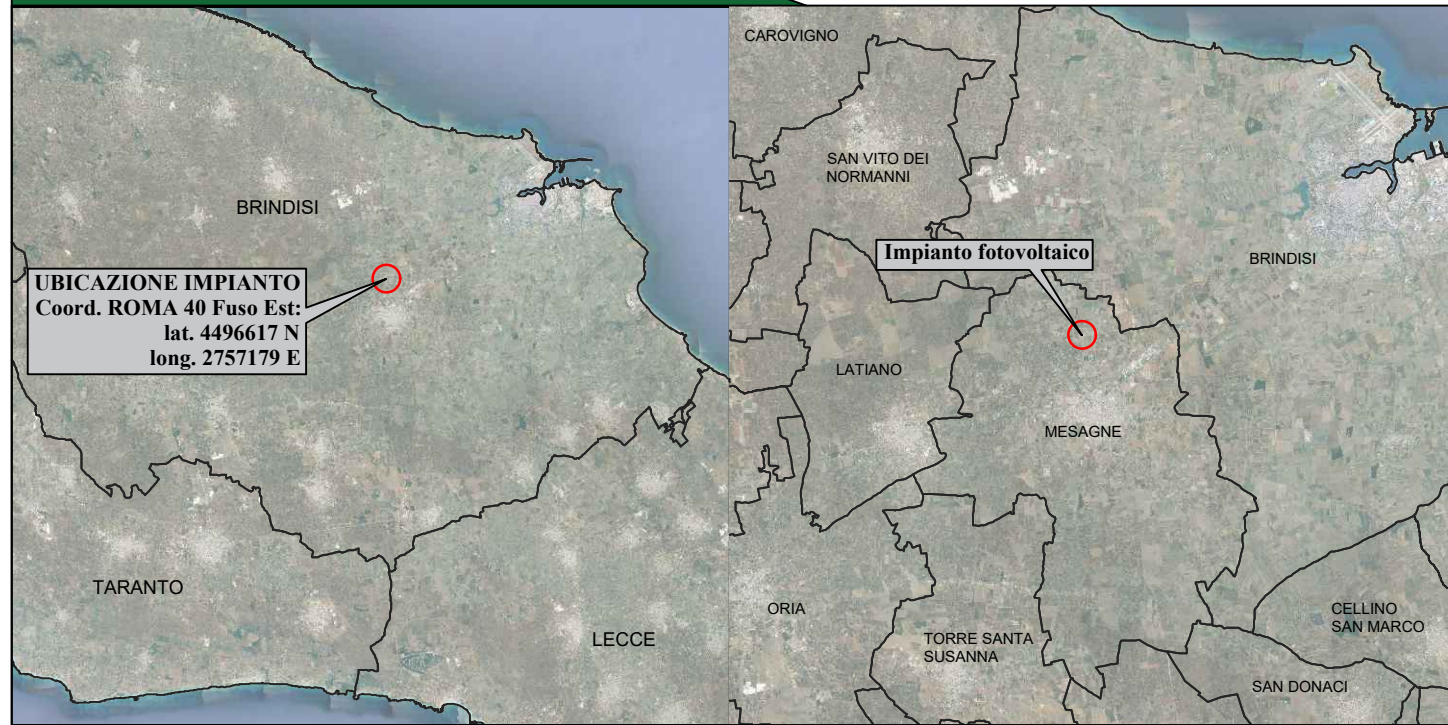
- Linea elettrica aerea MT
- Percorso cavidotto interrato
- Percorso reticolo idraulico (Canale Reale)
- Quota rilevata con strumento GPS marca TOPCON modello HIPER-V

- qt = quota misurata entro terreno agricolo
- qb = quota misurata in corrispondenza del binario ferroviario
- cs = quota misurata in corrispondenza di ciglio stradale
- ple = quota misurata in corrispondenza di palificate appartenenti a linee elettriche aeree
- sf = quota misurata in corrispondenza di spigoli di fabbricato
- sr = quota misurata in corrispondenza di spigoli di recinzioni
- pa rec = quota misurata in parallelo a muri di recinzione
- st = quota misurata in corrispondenza di tralicci dell'alta tensione
- ri = quota misurata in corrispondenza di ciglio reticolo idraulico
- can = quota misurata in corrispondenza di ciglio del canale
- pa.eol = quota misurata in corrispondenza della pala eolica
- tom = tombino

Inquadramento - KeyPlan



Provincia di Brindisi: KeyPlan





CITTA' DI MESAGNE

Impianto agrovoltaico "Fruttidoro"
 della potenza di 20,00 MW in immissione e 23,49 MW in DC
PROGETTO DEFINITIVO

COMITENTE: **SONEDIX SANTA CATERINA S.p.A.**
 Via Ettore de' Sonetti, 10 - 72023 Torino (TO)
 P.IVA: 0224320017
 Tel. 02 6924330
 email: sc.santa@sonedix.it

PROGETTAZIONE: **TEKNE** SOCIETA' DI INGEGNERIA
 TORINO - Via Venezia 5/6 - 10121 TORINO
 Tel. 011 51211111 - Fax 011 51211112
 www.progettatekne.it - email: tekne@progettatekne.it

PROGETTISTA: **DR. ING. RENATO PELLUSO** (Direttore Tecnico)
 LEGALE RAPPRESENTANTE: **DR. RENATO MARIN**

PROGETTO DEFINITIVO		RILIEVI TOPOGRAFICI		Tavola AR02.2.3
Data 1° emissione:	Revisione:	Verificato:	Approvato:	File name:
Febbraio 2022	casale	g. portogio	avanzato	topo\AR02.2.3\topo\AR02.2.3
1				Prodotto Tekne
2				
3				
4				TKA595