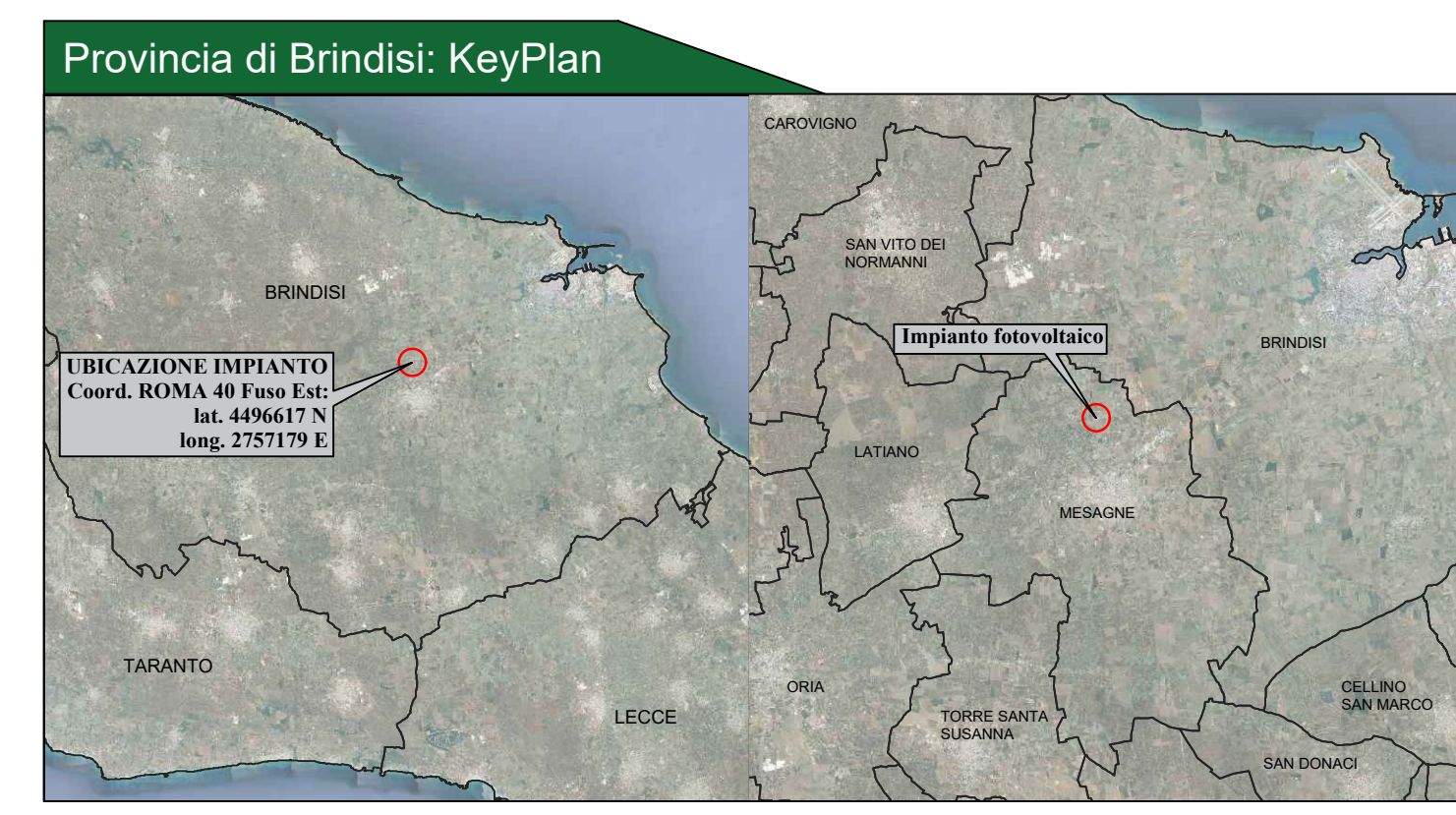
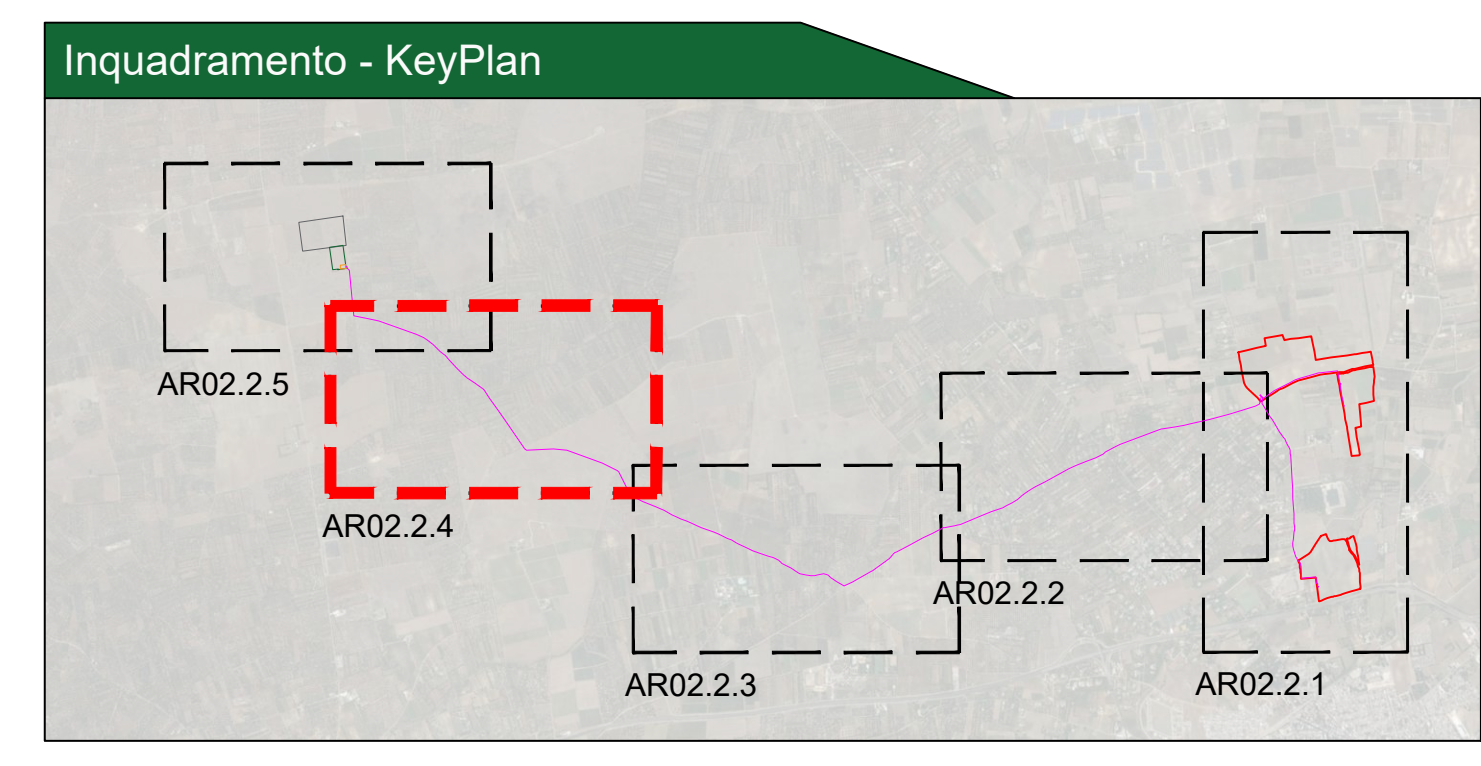




Legenda generale

- Linea elettrica aerea AT
- Percorso cavidotto interrato
- Quota rilevata con strumento GPS marca TOPCON modello HIPER-V

qt = quota misurata entro terreno agricolo
 qb = quota misurata in corrispondenza del binario ferroviario
 cs = quota misurata in corrispondenza di ciglio stradale
 ple = quota misurata in corrispondenza di palificate appartenenti a linee elettriche aeree
 sf = quota misurata in corrispondenza di spigoli di fabbricato
 sr = quota misurata in corrispondenza di spigoli di recinzioni
 pa rec = quota misurata in parallelo a muri di recinzione
 st = quota misurata in corrispondenza di tralici dell'alta tensione
 ri = quota misurata in corrispondenza di ciglio reticolo idraulico
 can = quota misurata in corrispondenza di ciglio del canale
 pa.ed = quota misurata in corrispondenza della pala edicola
 tom = tombino



CITTA' DI MESAGNE

Impianto agrovoltaico "Fruttidoro"
 della potenza di 20,00 MW in immissione e 23,49 MW in DC
PROGETTO DEFINITIVO

COMITENTE:
SONAREDX SANTA CATERINA S.p.A.
 Via Enrico de' Sanzio, 10 - 32013 Torino (TO)
 P.IVA: 02244320017
 Tel. 011 4964471
 email: pec: scaterina.pcc@maloc.it

PROGETTAZIONE:
TEKNE
 SOCIETA' DI INGEGNERIA
 TORINO - Via Venezia Sesto 11 - 10123 ADRIA
 Tel. 011 49810711 - 49810712 - 49810713
 www.progettazioni.it - email: carlo@tekne.it

PROGETTISTA:
 Dott. Ing. Renato Pertuso
 (Direttore Tecnico)

LEGALE RAPPRESENTANTE:
 dott. Renato Marini

PD	PROGETTO DEFINITIVO		RILIEVI TOPOGRAFICI		Tavola AR02.2.4
	Data 1° emissione: Febbraio 2022		Verificato: casale	Approvato: pertuso	Scala: Scale 1:2000
					Prodotto Tekne
					TKA595