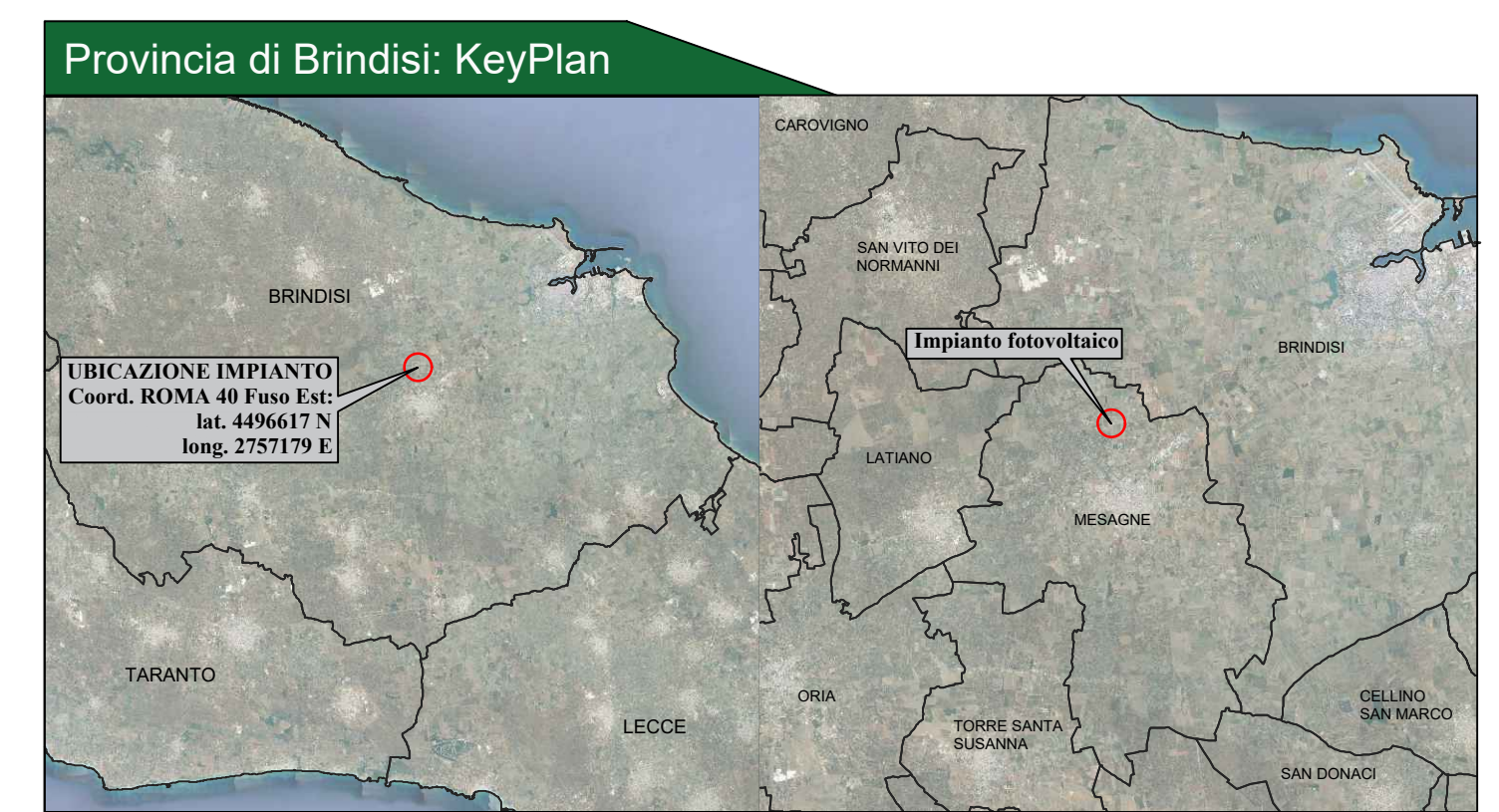
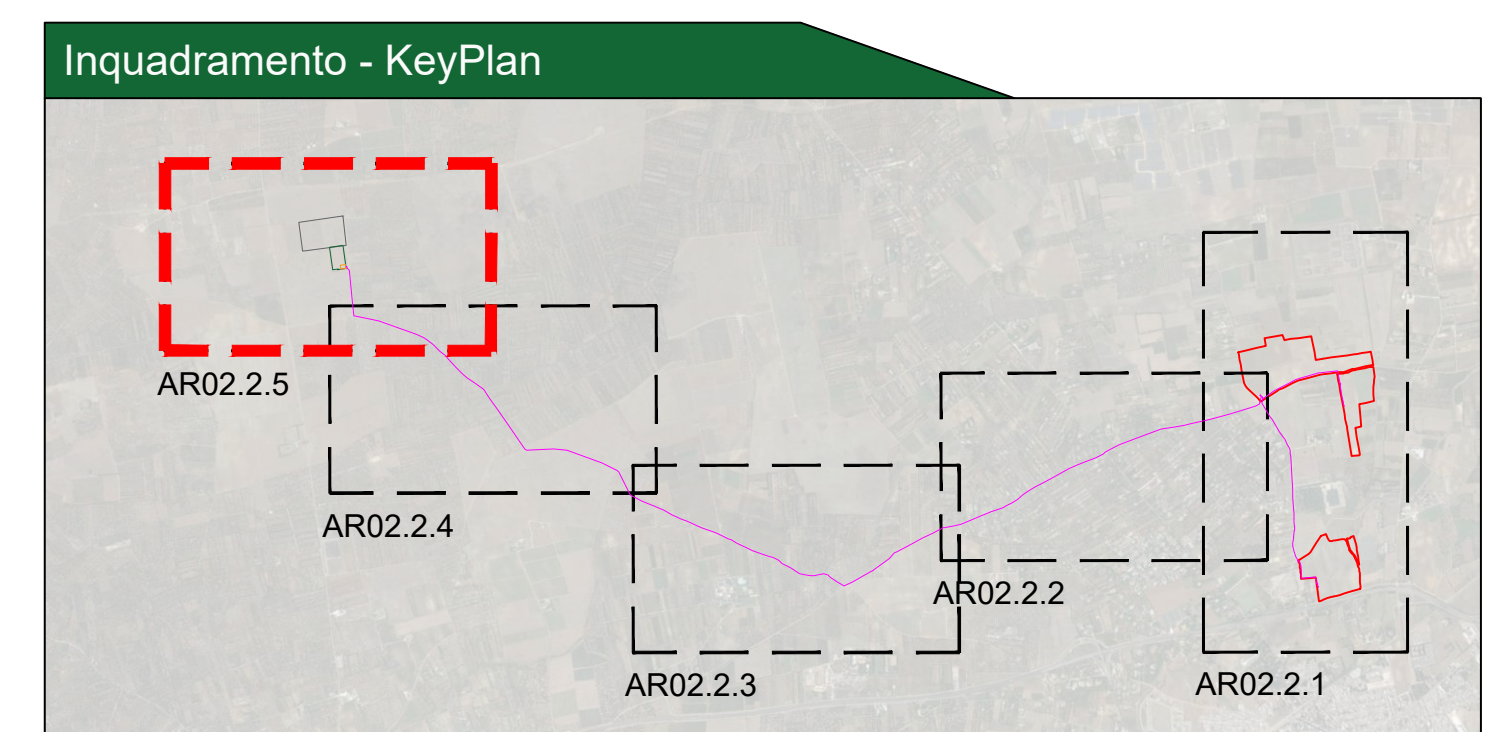


Legenda generale

- - - Area Stazione Tema e Stazione di Elevazione a realizzarsi (perimetro catastale su base CTR)
- - - Linea metanodotto SNAM
- - - Linea elettrica aerea AT
- Percorso cavidotto interrato
- Quota rilevata con strumento GPS marca TOPCON modello HIPER-V

qt = quota misurata entro terreno agricolo
 qb = quota misurata in corrispondenza del binario ferroviario
 cs = quota misurata in corrispondenza di ciglio stradale
 ple = quota misurata in corrispondenza di palificate appartenenti a linee elettriche aeree
 sf = quota misurata in corrispondenza di spigoli di fabbricato
 sr = quota misurata in corrispondenza di spigoli di recinzioni
 pa rec = quota misurata in parallelo a muri di recinzione
 st = quota misurata in corrispondenza di tralci dell'alta tensione
 ri = quota misurata in corrispondenza di ciglio reticolo idraulico
 can = quota misurata in corrispondenza di ciglio del canale
 pa.eol = quota misurata in corrispondenza della pala eolica
 tom = tombino



CITTA' DI MESAGNE

Impianto agrovoltaico "Fruttidoro"
 della potenza di 20,00 MW in immissione e 23,49 MW in DC
PROGETTO DEFINITIVO

COMITENTE:
SONEDIX SANTA CATERINA S.p.A.
 Via Enrico de' Senni, 10 - 32013 Torino (TO)
 P.IVA: 0224430017
 Tel. 011 4924310
 email: pec: scaterina.pcc@multico.it

PROGETTAZIONE:
TEKNE SOCIETA' DI INGEGNERIA
 TORINO - Via Venezia Sesto 11 - 10123 ADRIA
 Tel. 011 4924310 - 4924311 - 4924312
 www.progetta.it - email: tekne@progetta.it

PROGETTISTA:
 Dott. Ing. Renato Peruso
 (Direttore Tecnico)

LEGALE RAPPRESENTANTE:
 Dott. Renato Marini

PD	RILIEVI TOPOGRAFICI		Tavola AR02.2.5
			File name: <small>topo\AR02.2.5\topo\AR02.2.5.dwg</small>
PROGETTO DEFINITIVO			
Data 1° emissione:	Revisione:	Verificato:	Approvato:
Febbraio 2022	01/2022	g.pertuso	A.PERTUSO
		Scale:	Scale: 1:2000
		Prodotto Tekne	
		TKA595	