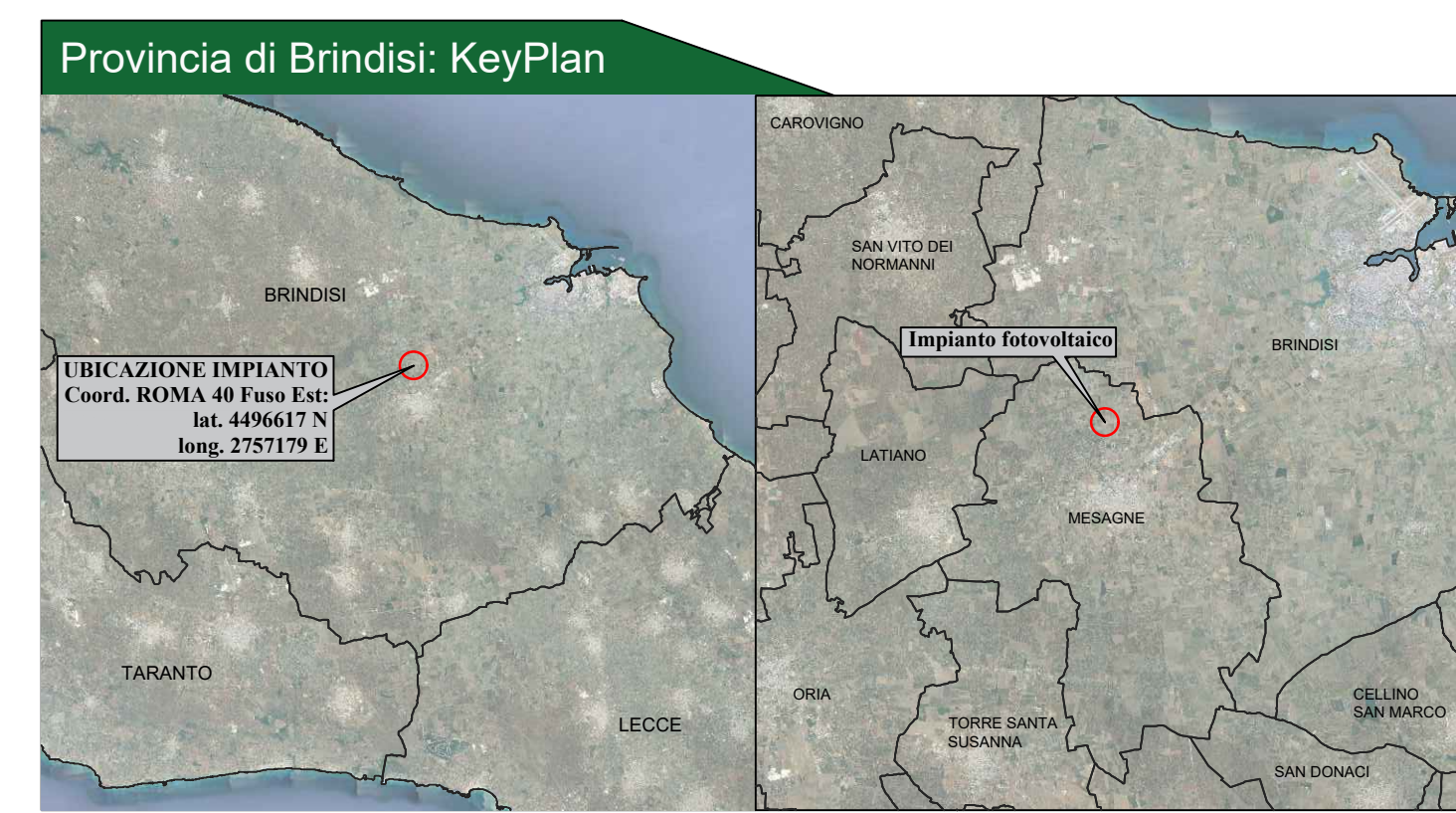
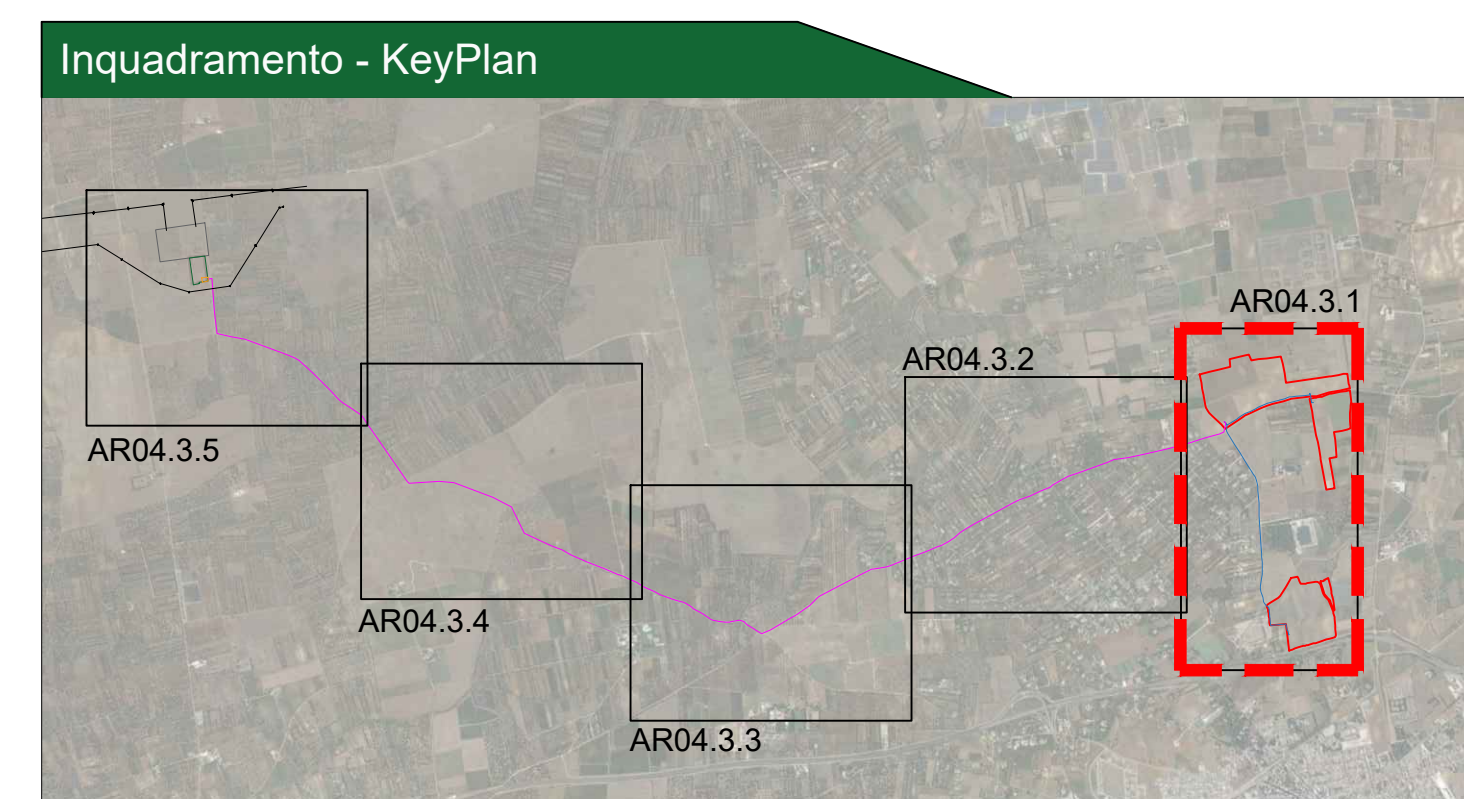


**Legenda generale**

- Aree catastale impianto fotovoltaico e stazioni elettriche a realizzarsi
- Cavidotto di connessione impianto MT
- Cavidotto di connessione MT tra i lotti
- Raccordo 380 Kv



**CITTA' DI MESAGNE**

**Impianto agrovoltivo "Fruttidoro"**  
della potenza di 20,00 MW in immissione e 23,49 MW in DC  
**PROGETTO DEFINITIVO**

COMITENTE: **SONNEDIX SANTA CATERINA s.r.l.**  
Via Ettore de Sonnaz, 19 - 10121 Torino (TO)  
P.IVA: 12214320017  
Tel. 02.4924330  
email: pec\_sacaterina.pec@maidoc.it

PROGETTAZIONE: **TEKNE** SOCIETA' DI INGEGNERIA  
TEKNE srl  
Via Vincenzo Capone, 11 - 16123 ANDRA  
Tel. 0185.550714 - 026811740 - 0185.550715  
www.gpppuglia.it - e-mail: sonnedix@pppuglia.it

PROGETTISTA: **REVATO** s.p.a.  
Dott. Ing. Renato Parturo (Direttore Tecnico)

LEGALE RAPPRESENTANTE: **TEKNE** s.p.a.  
Dott. Ing. Renato Parturo

<b>PD</b>	<b>CARTA IDROGEOLOGICA</b>		Tavola: <b>AR04.3.1</b>
	PROGETTO DEFINITIVO		File name: <b>AR04.3.1</b>
Data Tomisazione: <b>Febbraio 2022</b>	Redatto: <b>ALOMORIO</b>	Verificato: <b>ALOMORIO</b>	Approvato: <b>ALOMORIO</b>
Scale: <b>1:2.000</b>	Protocollo Tekne:		