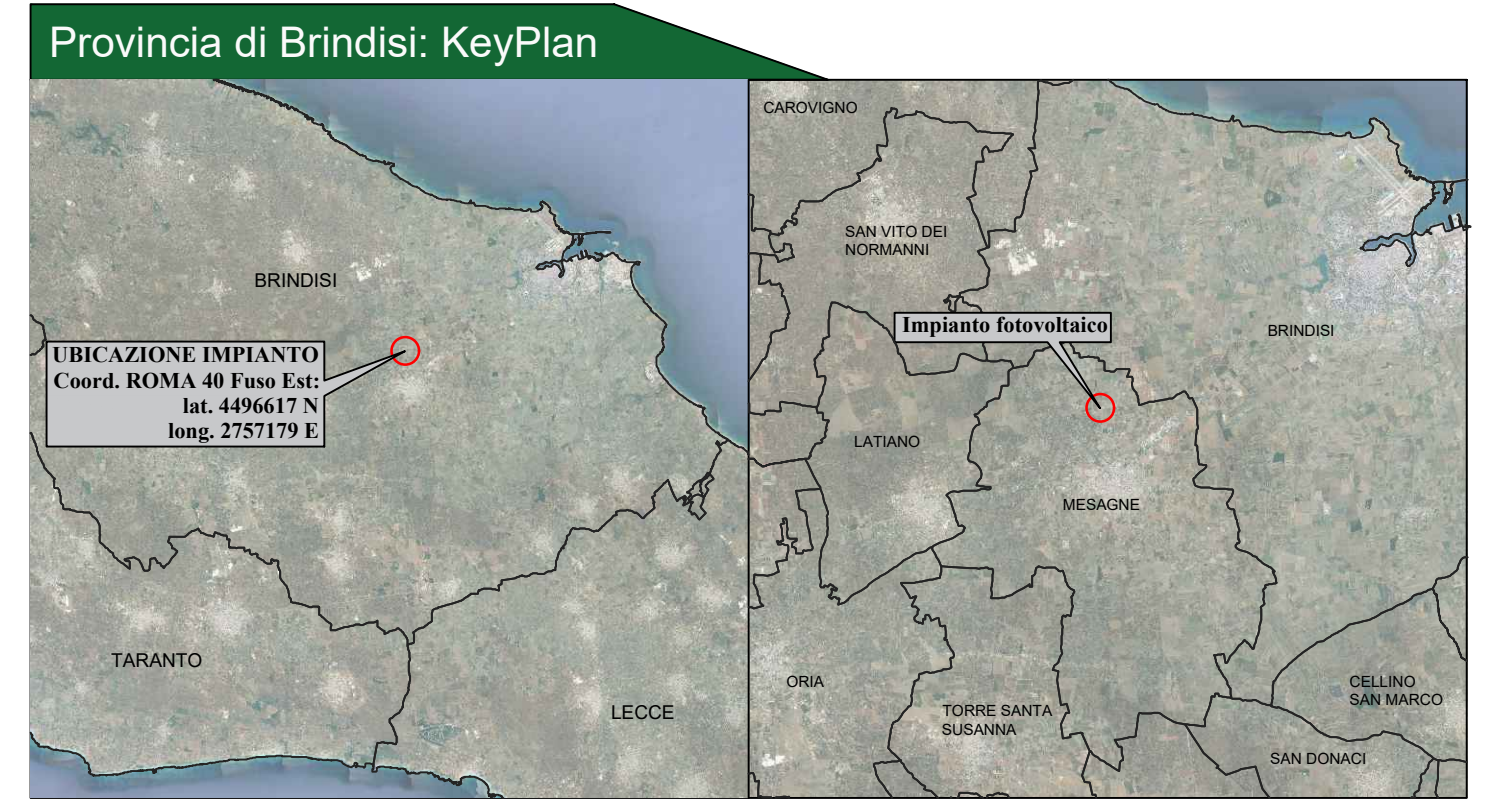
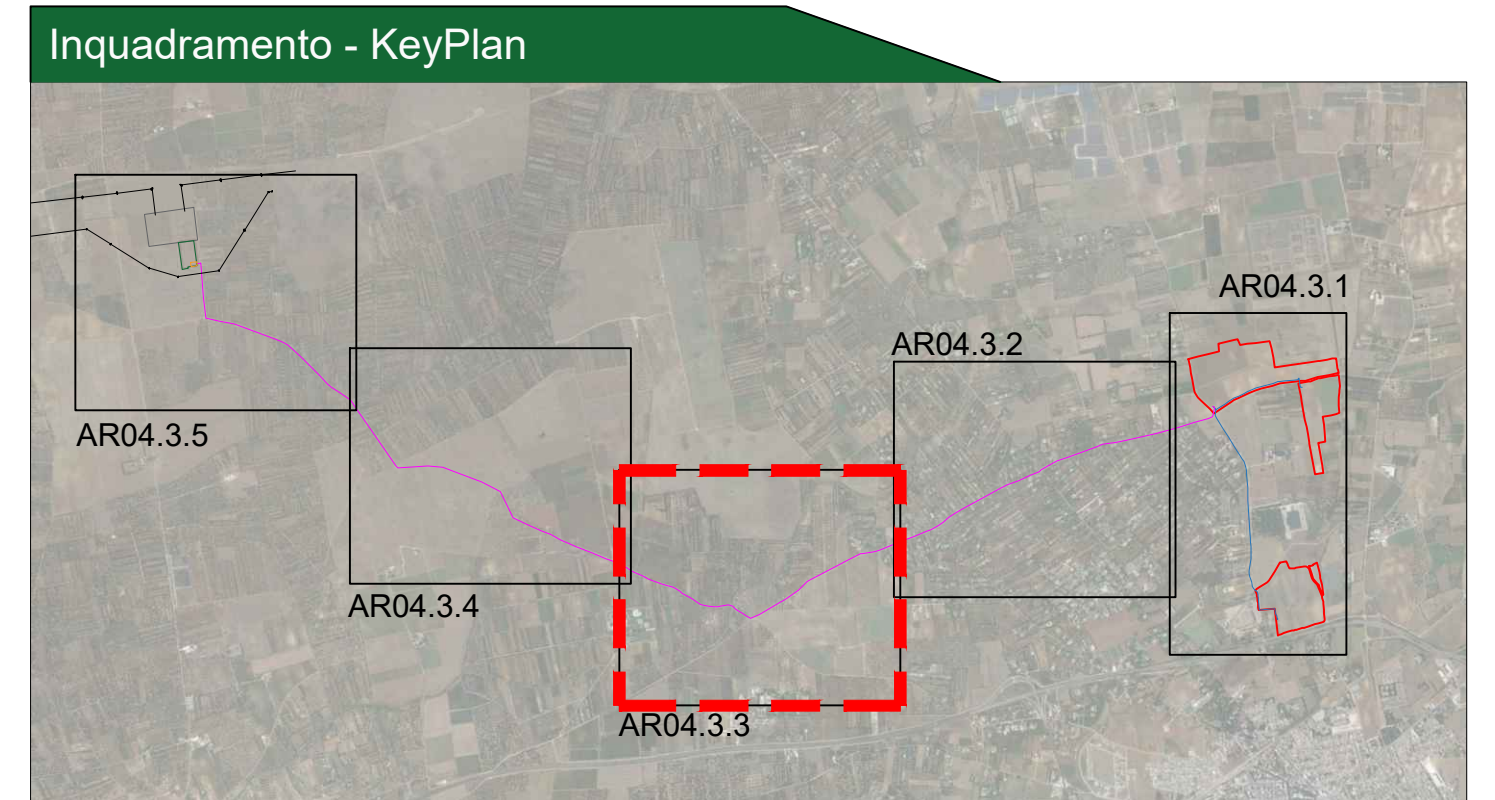


Legenda generale

- ▭ Aree catastale impianto fotovoltaico e stazioni elettriche a realizzarsi
- ▭ Cavidotto di connessione impianto MT
- ▭ Cavidotto di connessione MT tra i lotti
- ▭ Raccordo 380 Kv



CITTA' DI MESAGNE

Impianto agrovoltaico "Fruttidoro"
della potenza di 20,00 MW in immissione e 23,49 MW in DC
PROGETTO DEFINITIVO

COMMITTENTE:
SONNEDIX SANTA CATERINA s.r.l.
Via Ettore de Sonnaz, 19 - 10123 Torino (TO)
P.IVA: 1224302017
Tel. 02 49524300
email: scaterina.pcc@maildoc.it

PROGETTAZIONE:
TEKNE SOCIETÀ DI INGEGNERIA
TENES srl
Via Venezia Colonn, 11 - 10123 ANSIA
Tel. 011 883 02711 - 02941 - Fax 011 883 02915
www.puppone.it - email: orlati@puppone.it

PROGETTISTA:
Dot. Ing. Renato Perluco
(Direttore Tecnico)

LEGALE RAPPRESENTANTE:
dot. Renato Mansi

Stampa e firme professionali.

PD	CARTA IDROGEOLOGICA	Tavola: AR04.3.3
PRODOTTO DEFINITIVO		Firma: <i>Renato Perluco</i>
Data l'immissione: Febbraio 2022	Verificato: il 04/03/2022 a mezzo: il sottoscritto	Approvato: il 04/03/2022 a mezzo: il sottoscritto
Scala: 1:2.000	Protocollo Tekne:	TKA595