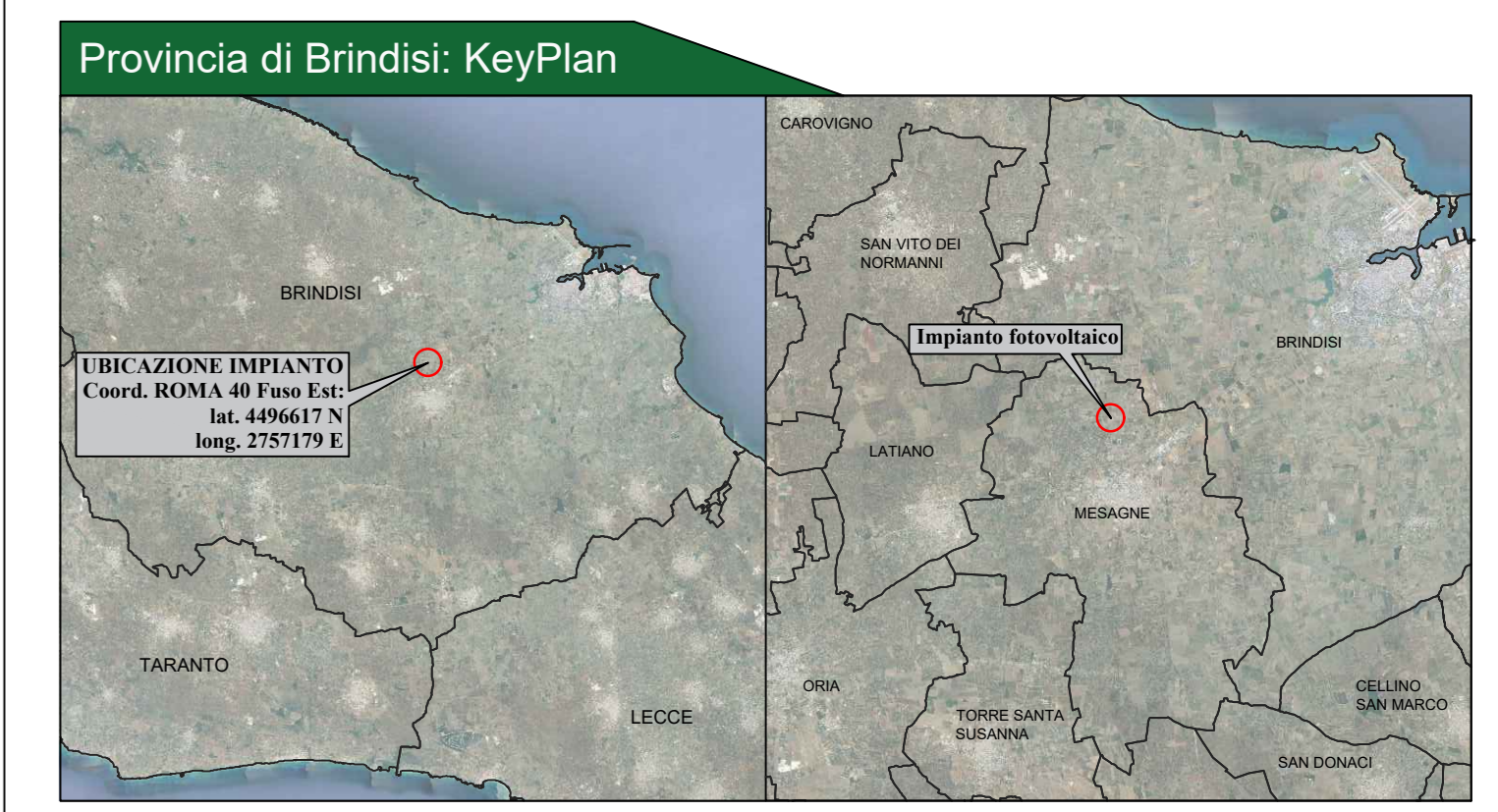
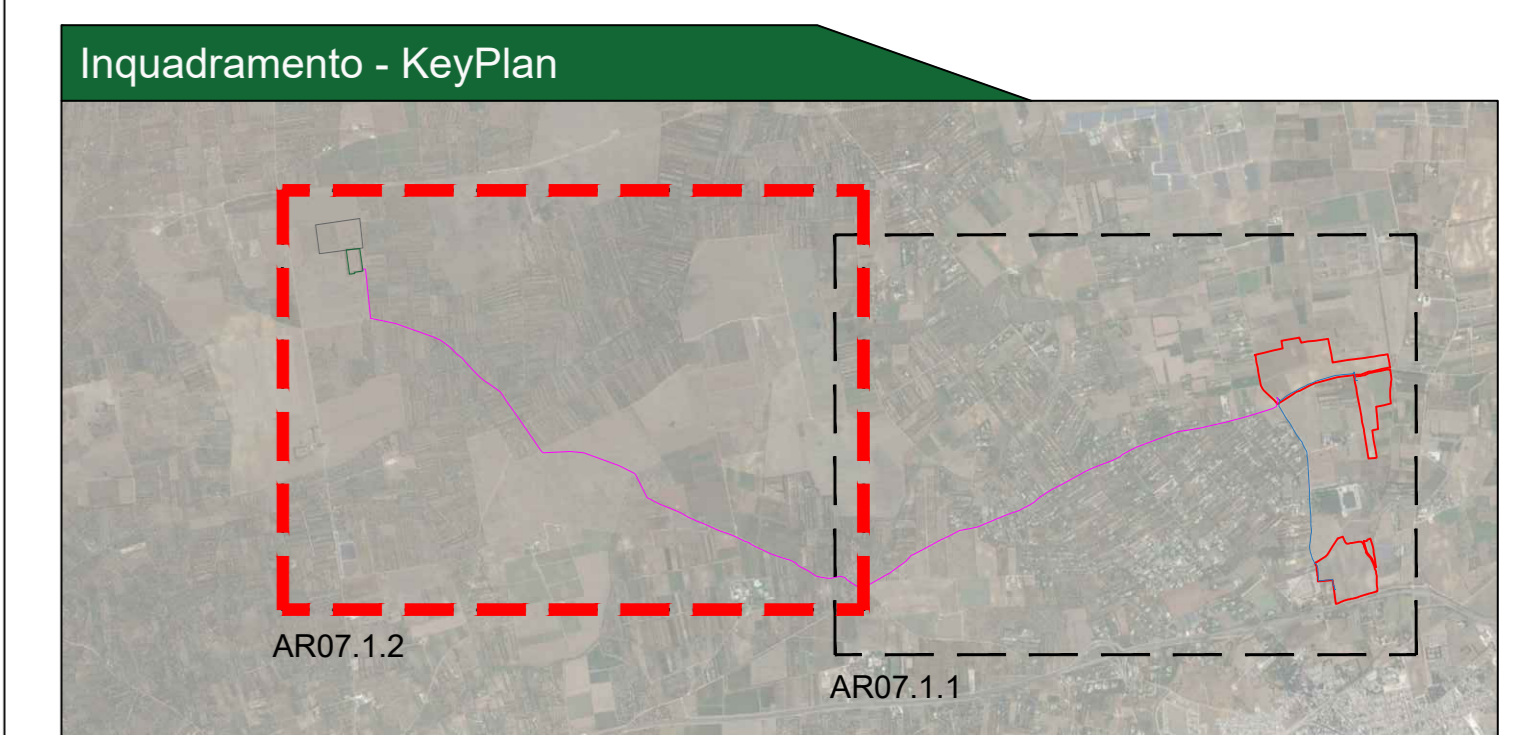


Legenda generale

- Caviodotto di connessione impianto MT
- Stazione elettrica Terna a realizzarsi
- Racordi stazione elettrica Terna a realizzarsi
- Stazione di elevazione MT/AT a realizzarsi
- Stazione utente a realizzarsi
- Confine Foglio Catastale



CITTA' DI MESAGNE

Impianto agrovoltaico "Fruttidoro"
della potenza di 20,00 MW in immissione e 23,49 MW in DC
PROGETTO DEFINITIVO

COMITENTE: **sonedix** SOCIETÀ DI INGEGNERIA
SOMNEXIX SANTA CATERINA S.p.A.
Via Etoreo di Somnia, 29 - 10121 Torino (TO)
P.IVA: 02142020217
Tel. 02 49524310
email: soc.santa@sonedix.it

PROGETTAZIONE: **TEKNE** SOCIETÀ DI INGEGNERIA
TEKNE s.r.l.
Via Vercellina, 11 - 10123 ACQUA
Tel. 011 49810211 - 02 491102015
www.progettati.it - email: info@progettati.it

PROGETTISTA: **PD** SOCIETÀ DI INGEGNERIA
Dott. Ing. Renato Perrino
(Dottore Tecnico)

LEGALE RAPPRESENTANTE:
Dott. Renato Perrino

PD

PROGETTO DEL PRATICO

Data l'emissione: **Febbraio 2022**

Redatto: **RP**

Verificato: **RP**

Approvato: **RP**

Scala: **1:4.000**

Protocollo: **TKA595**

CAVIODOTTO DI CONNESSIONE SU BASE CATASTALE

Foglio: **AR07.1.2**

Protocollo: **TKA595**