

Legenda generale

- Aree impianto fotovoltaico a realizzarsi in disponibilità del produttore
- Cavidotto interrato su terreno nella disponibilità del produttore
- Aree da sottoporre a servizi di elettrodotto coattivo
- Aree per le quali è prevista la stipula di convenzione con ente pubblico
- Confine foglio catastale

ELENCO PARTICELLE

PARTICELLE INTERESSATE DA SERVITU' DI ELETTRODOTTO COATTIVO

ID	Comune	Foglio	Particella	Procedura da effettuarsi
1	Mesagne	Strada Provinciale SP. 37		Convenzione con ente pubblico
2	Mesagne	Strada Comunale Contrada Laviaro		Convenzione con ente pubblico
3	Mesagne	15	70	Servitù di elettrodotto
4	Mesagne	15	64	Servitù di elettrodotto
5	Mesagne	Strada Comunale Via Vecchia Francavilla		Convenzione con ente pubblico
6	Mesagne	Strada Provinciale SP. 2bis		Convenzione con ente pubblico
7	Mesagne	Strada Comunale Contrada Moreno		Convenzione con ente pubblico
8	Mesagne	24	12	Servitù di elettrodotto
9	Latiano	Strada Comunale Ceglie-Mesagne		Convenzione con ente pubblico
10	Latiano	Strada Vicinale Cazzato		Convenzione con ente pubblico
11	Latiano	Strada Vicinale		Convenzione con ente pubblico
12	Latiano	9	13	Servitù di elettrodotto

PARTICELLE IN DISPONIBILITA' DEL PRODUTTORE

AREA IMPIANTO - LOTTO A

ID	Comune	Foglio	Particella	Procedura da effettuarsi
1	Mesagne	15	32	Disponibilità del produttore
2	Mesagne	15	65	Disponibilità del produttore
3	Mesagne	15	67	Disponibilità del produttore
4	Mesagne	15	69	Disponibilità del produttore
5	Mesagne	15	71	Disponibilità del produttore

AREA IMPIANTO - LOTTO B

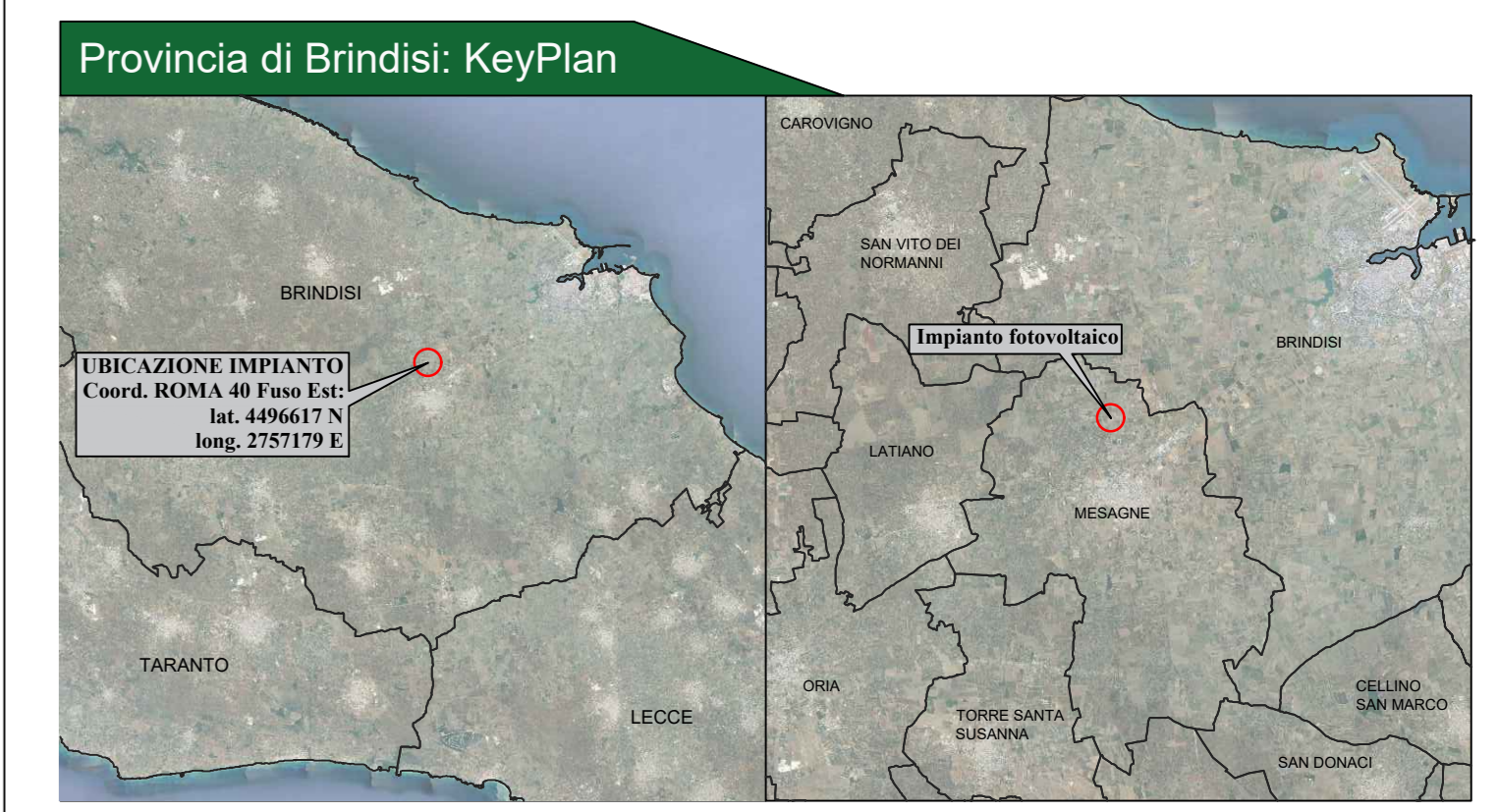
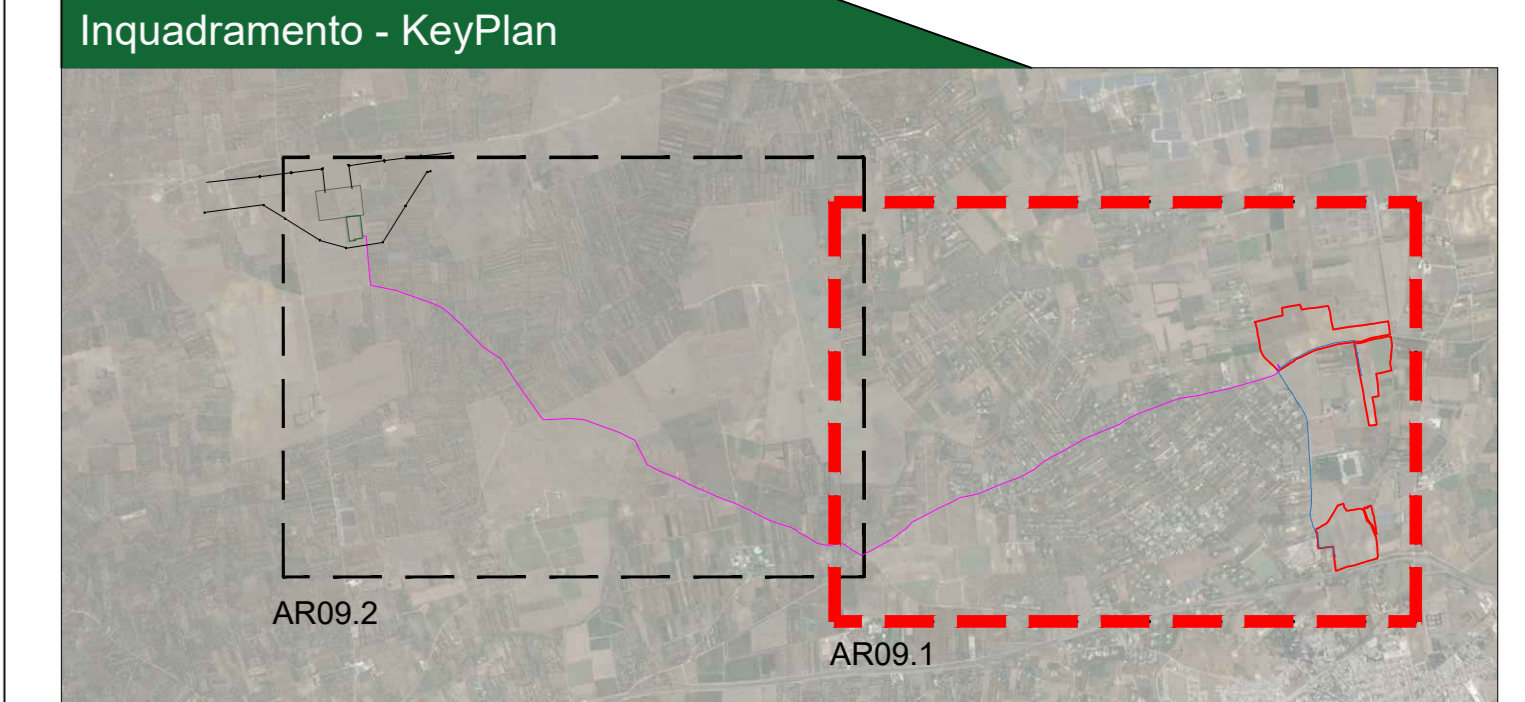
ID	Comune	Foglio	Particella	Procedura da effettuarsi
6	Mesagne	19	35	Disponibilità del produttore
7	Mesagne	19	229	Disponibilità del produttore

AREA IMPIANTO - LOTTO C

ID	Comune	Foglio	Particella	Procedura da effettuarsi
8	Mesagne	31	576	Disponibilità del produttore
9	Mesagne	31	577	Disponibilità del produttore
10	Mesagne	31	578	Disponibilità del produttore
11	Mesagne	31	591	Disponibilità del produttore
12	Mesagne	31	593	Disponibilità del produttore
13	Mesagne	31	17	Disponibilità del produttore
14	Mesagne	31	18	Disponibilità del produttore
15	Mesagne	31	22	Disponibilità del produttore
16	Mesagne	31	43	Disponibilità del produttore

AREA STAZIONE UTENTE

ID	Comune	Foglio	Particella	Procedura da effettuarsi
1	Latiano	9	11	Disponibilità del produttore
2	Latiano	9	13	Disponibilità del produttore



CITTA' DI MESAGNE

Impianto agrovoltaiico "Fruttidoro"
della potenza di 20,00 MW in immissione e 23,49 MW in DC
PROGETTO DEFINITIVO

COMITENTE: **sonedix** SONEDIX SANTA CATERINA S.p.A. Via Etnea di S. Maria, 29 - 10121 Torino (TO) P.IVA: 02144200017 Tel. 02 49524310 email: pac.santa.caterina.pac@mailbox.it

PROGETTAZIONE: **TEKNE** TEKNE S.p.A. Via Vercellina, 11 - 10123 ACQUA PIAZZA S. GIUSEPPE - 00187 ROMA Tel. 06 49803000 www.tekne.it

IL TECNICO: **Geom. Giuseppe Portico**

LEGALE RAPPRESENTANTE: **Avv. Renato Marini**

PD **PIANO PARTICELLARE DI ESPROPRIO** **AR09.1**

PROGETTO DEL PARTITO: **Febbraio 2022**

Data l'emissione: **Febbraio 2022** Redatto: **ar** Verificato: **ar** Approvato: **ar** Scala: **1:4.000** Protocollo Telem.: **TKA595**