



ID	Comune	Foglio	Particella	Procedura da effettuarsi
1	Latiano	9	13	Contratto preliminare
2	Latiano	9	14	Contratto preliminare
3	Latiano	9	314	Contratto preliminare
4	Latiano	9	147	Servizi di passaggio in esproprio
5	Latiano	9	319	Servizi di passaggio in esproprio
6	Latiano	9	141	Servizi di elettrodotto
7	Latiano	9	121	Servizi di elettrodotto
8	Latiano	9	315	Servizi di elettrodotto
9	Latiano	9	315	Occupazione permanente
10	Latiano	9	10	Servizi di elettrodotto
11	Latiano	9	314	Occupazione permanente
12	Latiano	9	11	Occupazione permanente
13	Latiano	9	13	Occupazione permanente
14	Latiano	9	317	Servizi di elettrodotto
15	Latiano	9	12	Servizi di elettrodotto
16	Latiano	9	12	Occupazione permanente
17	Latiano	9	318	Servizi di elettrodotto
18	Latiano	9	318	Occupazione permanente
19	Latiano	9	319	Servizi di elettrodotto
20	Latiano	9	391	Occupazione permanente
21	Latiano	9	391	Servizi di elettrodotto 380
22	Latiano	9	391	Occupazione permanente
23	Latiano	9	70	Servizi di elettrodotto
24	Latiano	9	70	Occupazione permanente
25	Latiano	9	71	Servizi di elettrodotto
26	Latiano	9	290	Servizi di elettrodotto
27	Latiano	9	154	Servizi di elettrodotto
28	Latiano	9	163	Servizi di elettrodotto
29	Latiano	9	75	Servizi di elettrodotto
30	Latiano	9	267	Servizi di elettrodotto
31	Latiano	9	324	Servizi di elettrodotto
32	Latiano	9	24	Servizi di elettrodotto
33	Latiano	9	270	Servizi di elettrodotto
34	Latiano	9	243	Servizi di elettrodotto
35	Latiano	9	313	Servizi di elettrodotto
36	Latiano	9	23	Servizi di elettrodotto
37	Latiano	9	22	Servizi di elettrodotto
38	Latiano	9	148	Servizi di elettrodotto
39	Latiano	9	149	Servizi di elettrodotto
40	Latiano	9	21	Servizi di elettrodotto
41	Latiano	9	321	Servizi di elettrodotto
42	Latiano	9	20	Servizi di elettrodotto
43	Latiano	9	188	Servizi di elettrodotto
44	Latiano	9	188	Occupazione permanente
45	Latiano	9	25	Servizi di elettrodotto

**Legenda generale**

- Stazione elettrica Terna a realizzarsi
- Raccordi stazione elettrica Terna a realizzarsi
- Area Stazione Utente a realizzarsi in disponibilità del produttore
- Aree da sottoporre a servizi di elettrodotto coattivo
- Aree per le quali è prevista la stipula di convenzione con ente pubblico
- Confine foglio catastale

**ELENCO PARTICELLE**

**PARTICELLE INTERESSATE DA SERVIZI DI ELETTRODOTTO COATTIVO**

ID	Comune	Foglio	Particella	Procedura da effettuarsi
1	Mesagne	15	37	Convenzione con ente pubblico
2	Mesagne	15	64	Servizi di elettrodotto
3	Mesagne	15	70	Servizi di elettrodotto
4	Mesagne	15	64	Convenzione con ente pubblico
5	Mesagne	15	64	Servizi di elettrodotto
6	Mesagne	15	28a	Convenzione con ente pubblico
7	Mesagne	24	12	Convenzione con ente pubblico
8	Mesagne	24	12	Servizi di elettrodotto
9	Latiano	9	314	Convenzione con ente pubblico
10	Latiano	9	314	Convenzione con ente pubblico
11	Latiano	9	13	Convenzione con ente pubblico
12	Latiano	9	13	Servizi di elettrodotto

**PARTICELLE IN DISPONIBILITA' DEL PRODUTTORE**

**AREA IMPIANTO - LOTTO A**

ID	Comune	Foglio	Particella	Procedura da effettuarsi
1	Mesagne	15	32	Disponibilità del produttore
2	Mesagne	15	65	Disponibilità del produttore
3	Mesagne	15	67	Disponibilità del produttore
4	Mesagne	15	69	Disponibilità del produttore
5	Mesagne	15	71	Disponibilità del produttore

**AREA IMPIANTO - LOTTO B**

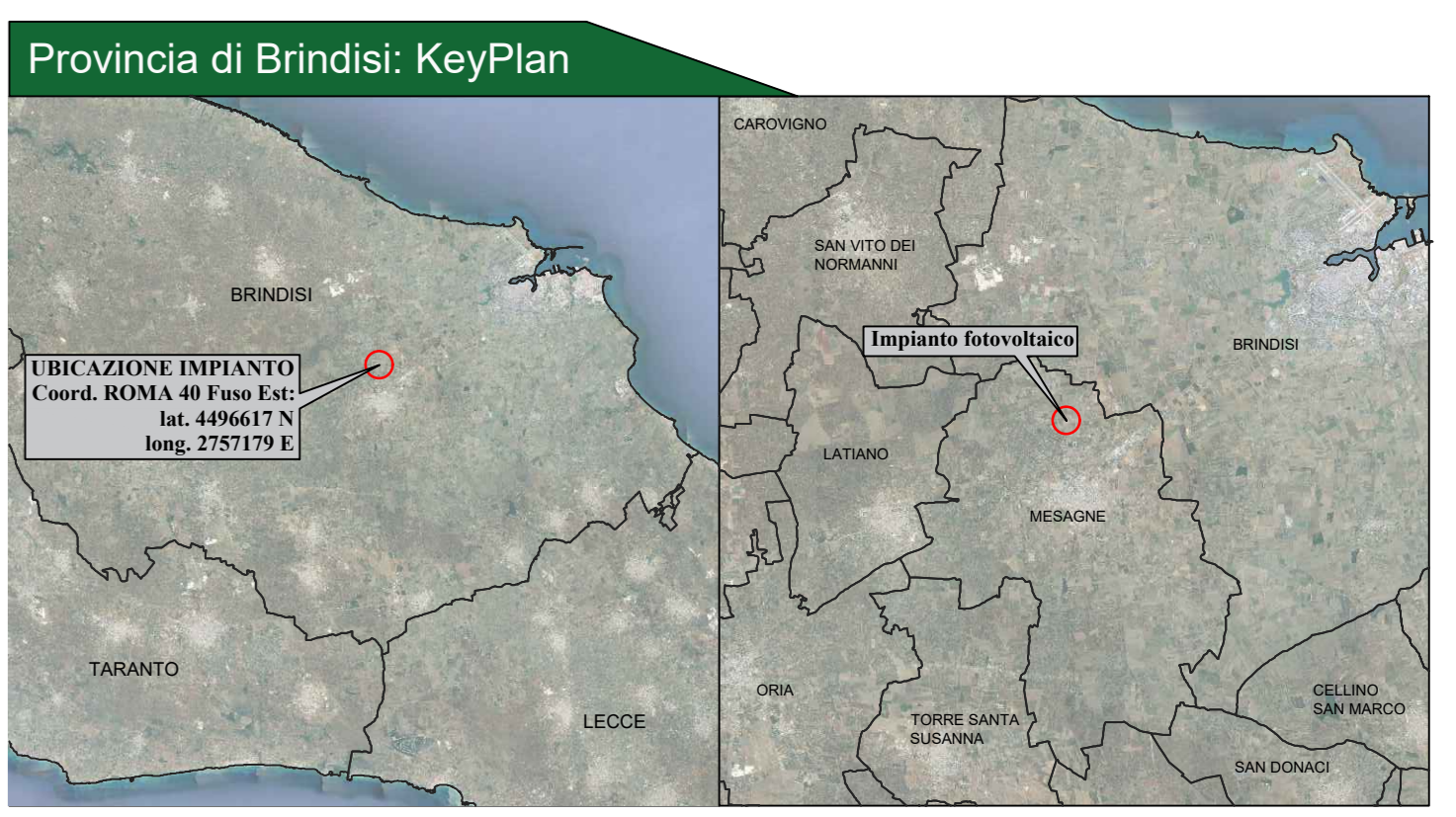
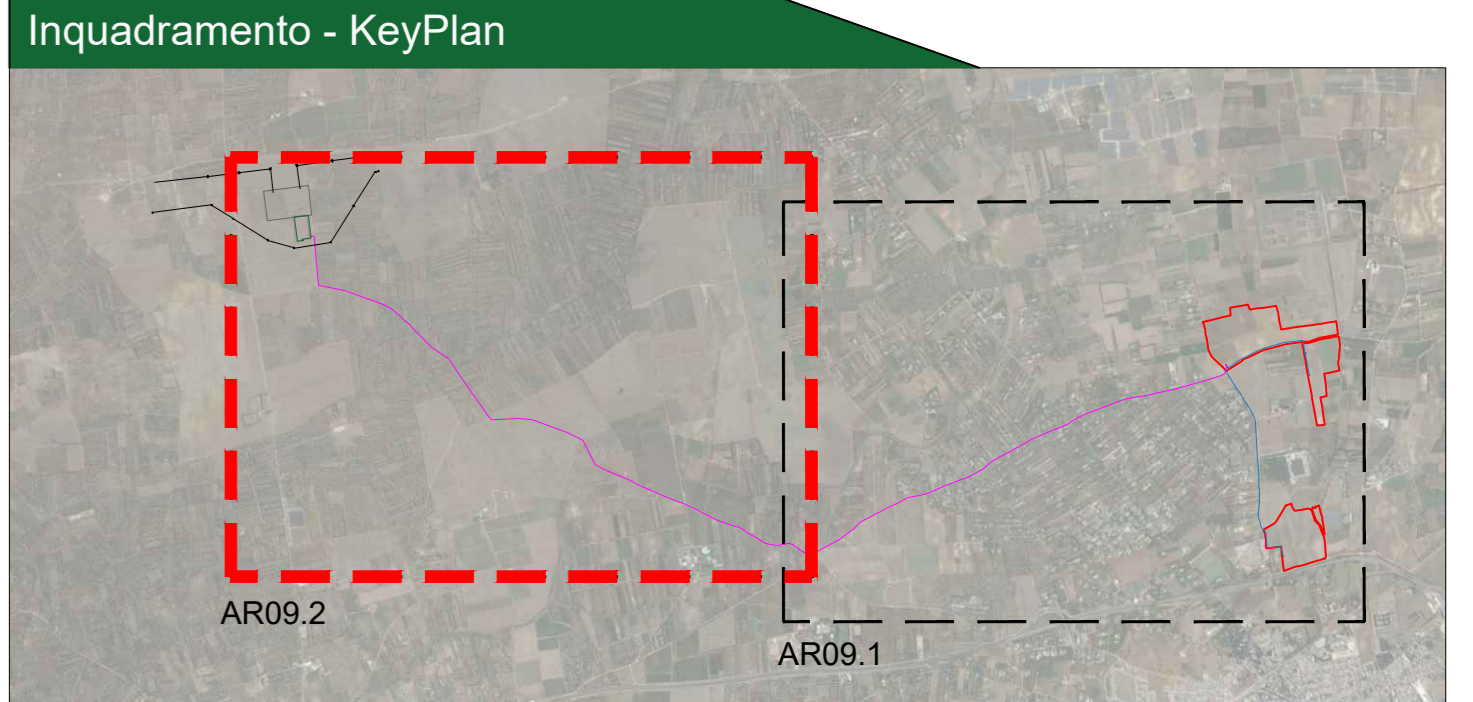
ID	Comune	Foglio	Particella	Procedura da effettuarsi
6	Mesagne	15	33	Disponibilità del produttore
7	Mesagne	15	229	Disponibilità del produttore

**AREA IMPIANTO - LOTTO C**

ID	Comune	Foglio	Particella	Procedura da effettuarsi
8	Mesagne	31	576	Disponibilità del produttore
9	Mesagne	31	577	Disponibilità del produttore
10	Mesagne	31	578	Disponibilità del produttore
11	Mesagne	31	591	Disponibilità del produttore
12	Mesagne	31	593	Disponibilità del produttore
13	Mesagne	31	17	Disponibilità del produttore
14	Mesagne	31	18	Disponibilità del produttore
15	Mesagne	31	22	Disponibilità del produttore
16	Mesagne	31	43	Disponibilità del produttore

**AREA STAZIONE UTENTE**

ID	Comune	Foglio	Particella	Procedura da effettuarsi
1	Latiano	9	11	Disponibilità del produttore
2	Latiano	9	13	Disponibilità del produttore



**CITTA' DI MESAGNE**

**Impianto agrovoltaico "Fruttidoro"**  
della potenza di 20,00 MW in immissione e 23,49 MW in DC  
**PROGETTO DEFINITIVO**

COMITENTE: SONEDIX SANTA CATERINA S.p.A.  
Via Etore di Sennia, 19 - 10121 Torino (TO)  
P.IVA: 0214200017  
Tel. 02 49524310  
email:pec: sonedix.psa@sonedix.it

PROGETTAZIONE: **TEKNE** SOCIETA' DI INGEGNERIA  
TEKNE S.p.A.  
Via Vercelli, 11 - 10123 ACQUA  
Tel. 011 501011 - 011 501012  
www.tekne.it

IL TECNICO: **Giuseppe Partino**

LEGALE RAPPRESENTANTE: **Roberto Marini**

**PD** **PIANO PARTICELLARE DI ESPROPRIO**

Avviso: **AR09.2**

PROGETTO DEL PARTITO

Data l'emissione: **Febbraio 2022**

Redatto: **Giuseppe Partino**

Verificato: **Giuseppe Partino**

Approvato: **Roberto Marini**

Scala: **1:4.000**

Protocollo: **TEKNE**

TKA595