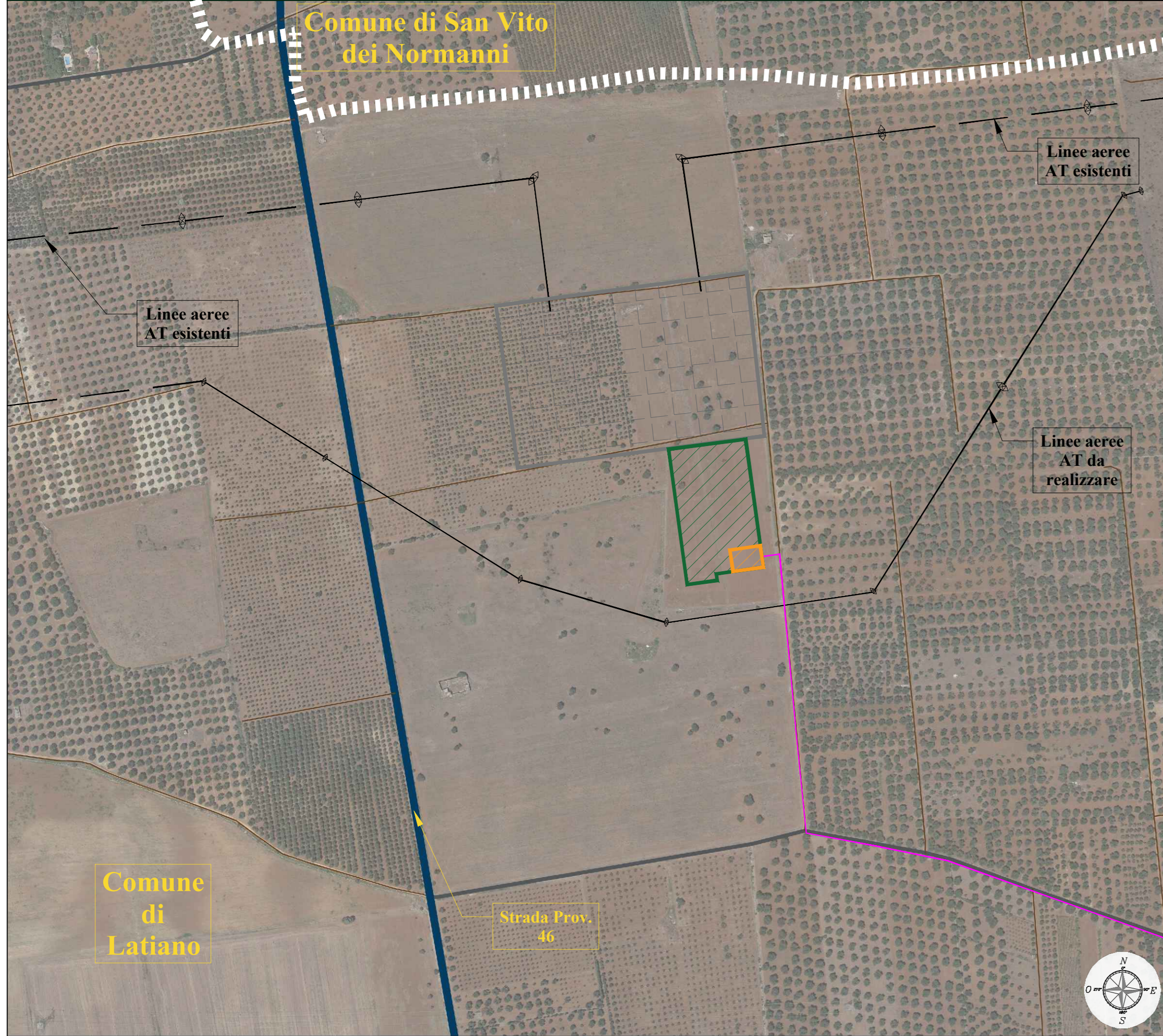
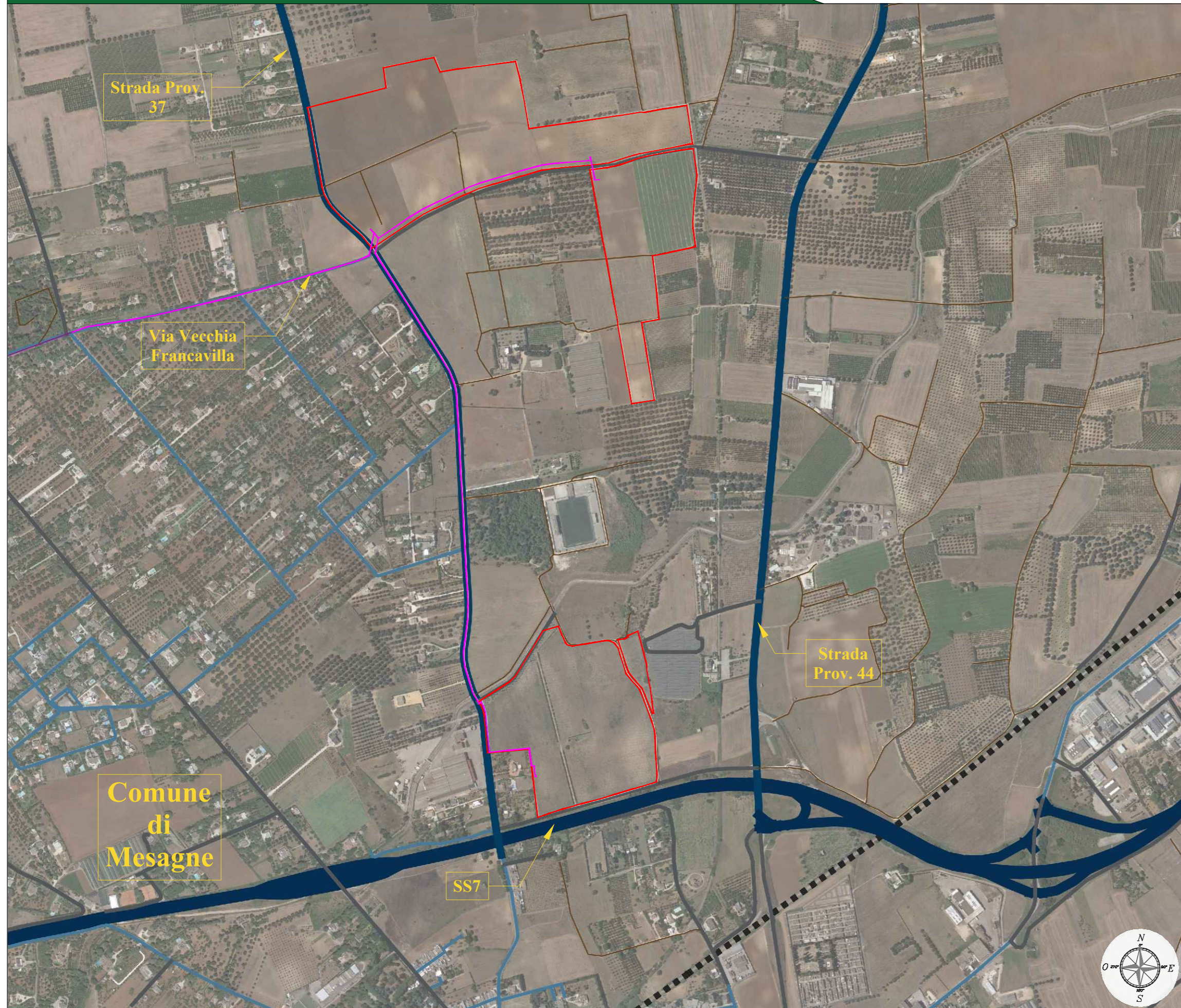


Carta della viabilità - Particolare stazione Stazione di elevazione MT/AT -Scala 1:5.000



Carta della viabilità - Particolare Area impianto-Scala 1:10.000

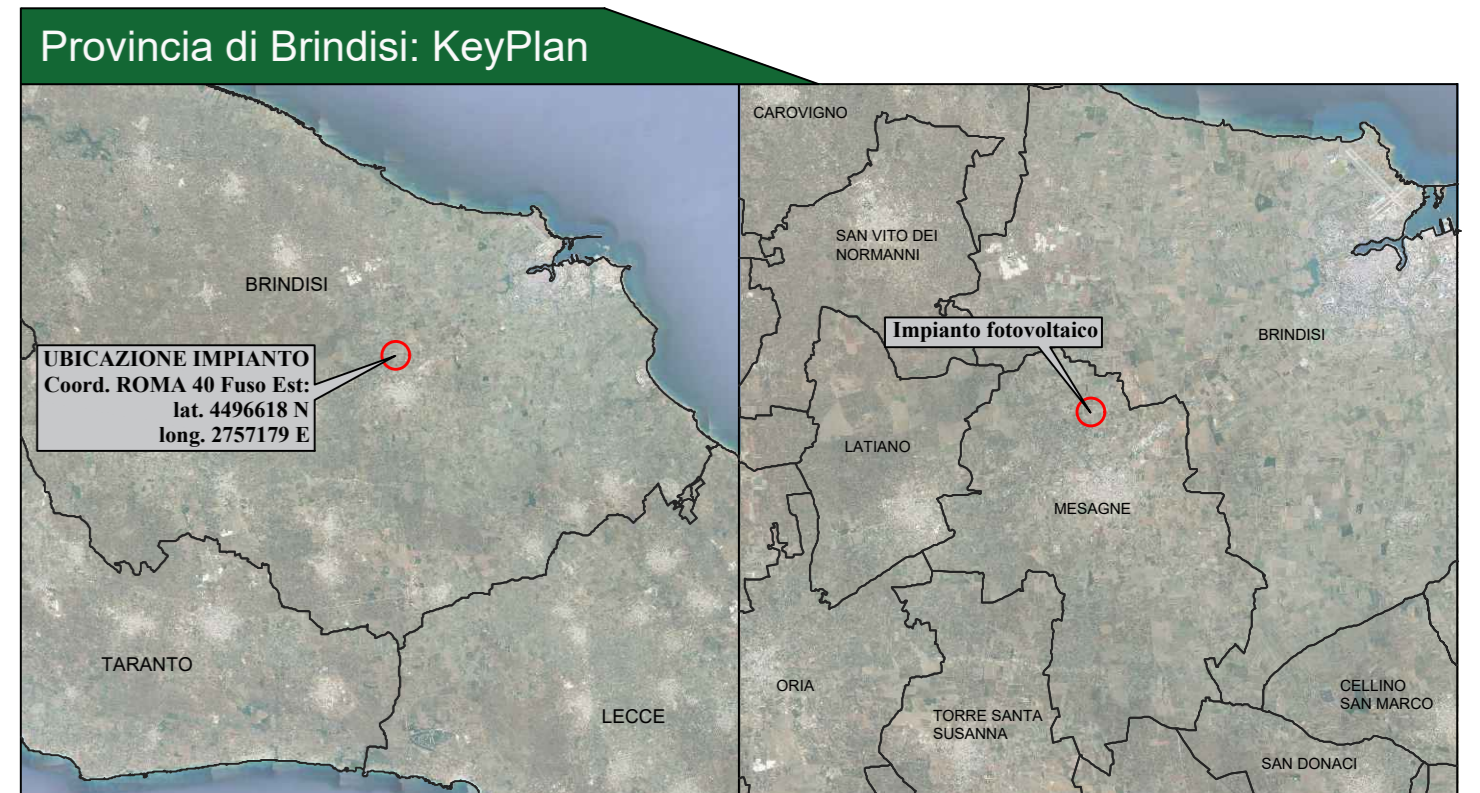


Carta della viabilità - Scala 1:20.000



Legenda generale

- Area contrattualizzata impianto fotovoltaico a realizzarsi
- Cavidotto di connessione impianto MT
- Stazione elettrica Terna a realizzarsi
- Raccordi stazione elettrica Terna a realizzarsi
- Stazione di elevazione MT/AT a realizzarsi
- Stazione utente a realizzarsi





CITTA' DI MESAGNE

Impianto agrovoltaioco "Fruttidoro"
 della potenza di 20,00 MW in immissione e 23,49 MW in DC
PROGETTO DEFINITIVO

COMMITTENTE: **SONNEDIX SANTA CATERINA s.r.l.**
 Via Ettore de Sonnaz, 19 - 10121 Torino (TO)
 P.IVA: 12214320017
 Tel. 011 45524510 email:pec: scaterina.pec@maildoc.it

PROGETTAZIONE: **TEKNE** SOCIETA' DI INGEGNERIA
 TEKNE srl
 Via Vittorio Gobetti, 11 - 78123 ANDRIA
 Tel. +39 0883 552714 - 552941 - Fax. +39 0883 552915
 www.gpsprotecl.it - e-mail: contact@gsprotecl.it

PROGETTISTA: **Dott. Ing. Renato Pertuso** (Direttore Tecnico)
 LEGALE RAPPRESENTANTE: **dott. Renato Mansi**



PROF. ING. RENATO PERTUSO
 SECC. A - 463/2



ING. RENATO MANSI

PD
 PROGETTO DEFINITIVO

CARTA DELLA VIABILITA'

Tavola: **RE06-TAV02**
 File name: T06SEFORRE5A04444R02.dwg

Data 1° emissione: Febbraio 2022	Redatto: A. DI BARI	Verificato: G. PERTUSO	Approvato: R. PERTUSO
Scale: 1:20.000		Protocollo Tekne:	
1:10.000			
1:5.000			

TKA595