

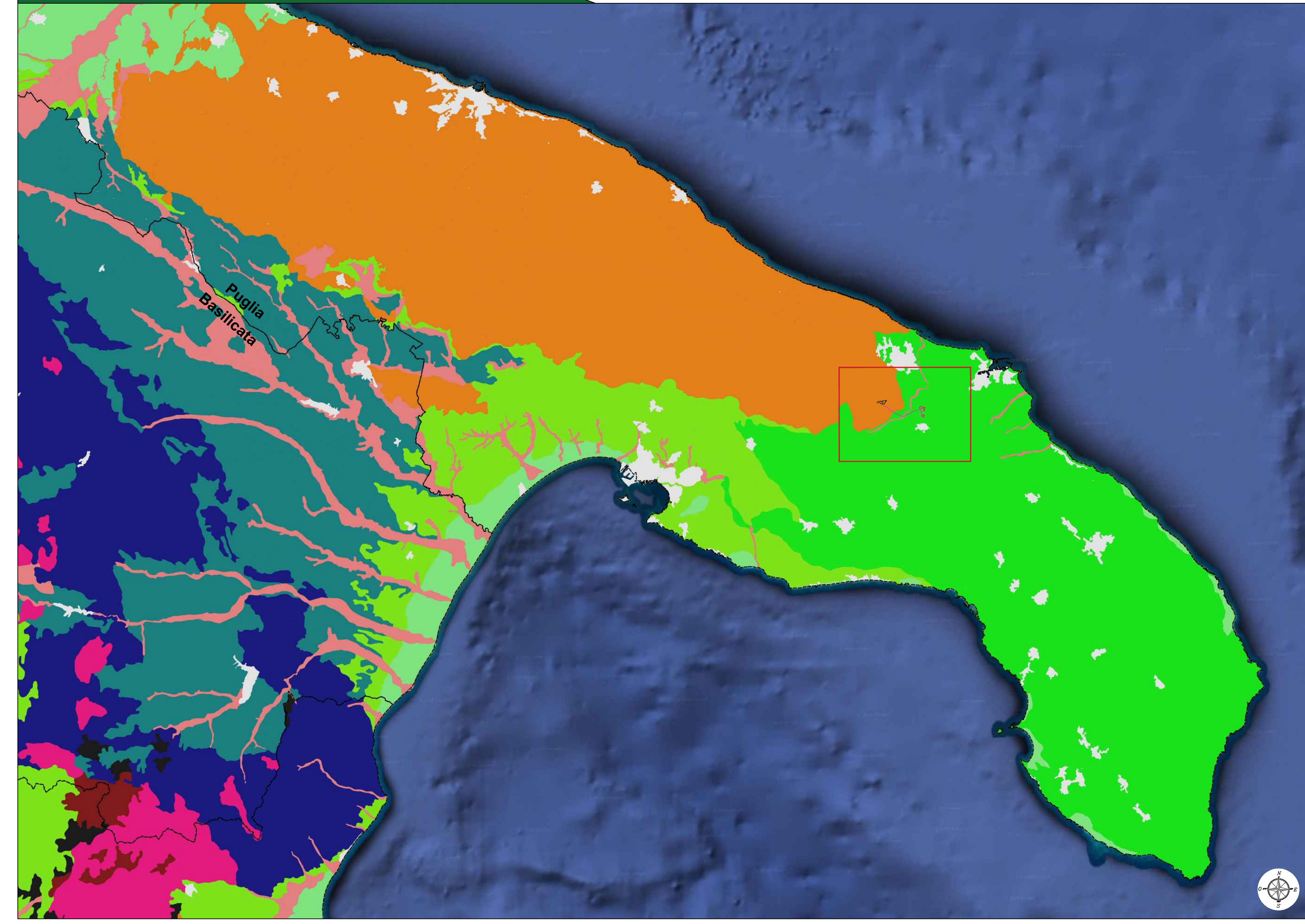
Carta Geologica - Scala 1:100.000



Legenda cartografica:

Unità prevalentemente calcarea o dolomitica	Unità costituite da alternanze di roccia a composizione e/o granulometria variabile
Unità a prevalente componente argillosa	Unità a prevalente componente argillitica con un generale assetto caotico
Unità a prevalente componente siliceo-sabbiosa e/o arenitica	Depositi sciolti a prevalente componente sabbioso-ghiaiosa
Unità a prevalente componente arenitica	Depositi sciolti a prevalente componente pelitica
Unità a prevalente componente ruditica	

Carta Ecopedologica Generale - Scala 1:500.000



Legenda cartografica:

- Forme alluvionali con matrici parentali definite da depositi fluviali e clima da mediterraneo a subalpino
- Forme collinari con matrici parentali definite da depositi alluvionali e clima da mediterraneo a subalpino
- Forme collinari con matrici parentali definite da depositi fluviali e clima da mediterraneo a subalpino
- Forme collinari con matrici parentali definite da depositi fluviali e clima da mediterraneo a subalpino
- Forme collinari con matrici parentali definite da depositi fluviali e clima da mediterraneo a subalpino
- Forme collinari con matrici parentali definite da depositi fluviali e clima da mediterraneo a subalpino
- Forme collinari con matrici parentali definite da depositi fluviali e clima da mediterraneo a subalpino
- Forme collinari con matrici parentali definite da depositi fluviali e clima da mediterraneo a subalpino
- Forme collinari con matrici parentali definite da depositi fluviali e clima da mediterraneo a subalpino
- Forme collinari con matrici parentali definite da depositi fluviali e clima da mediterraneo a subalpino

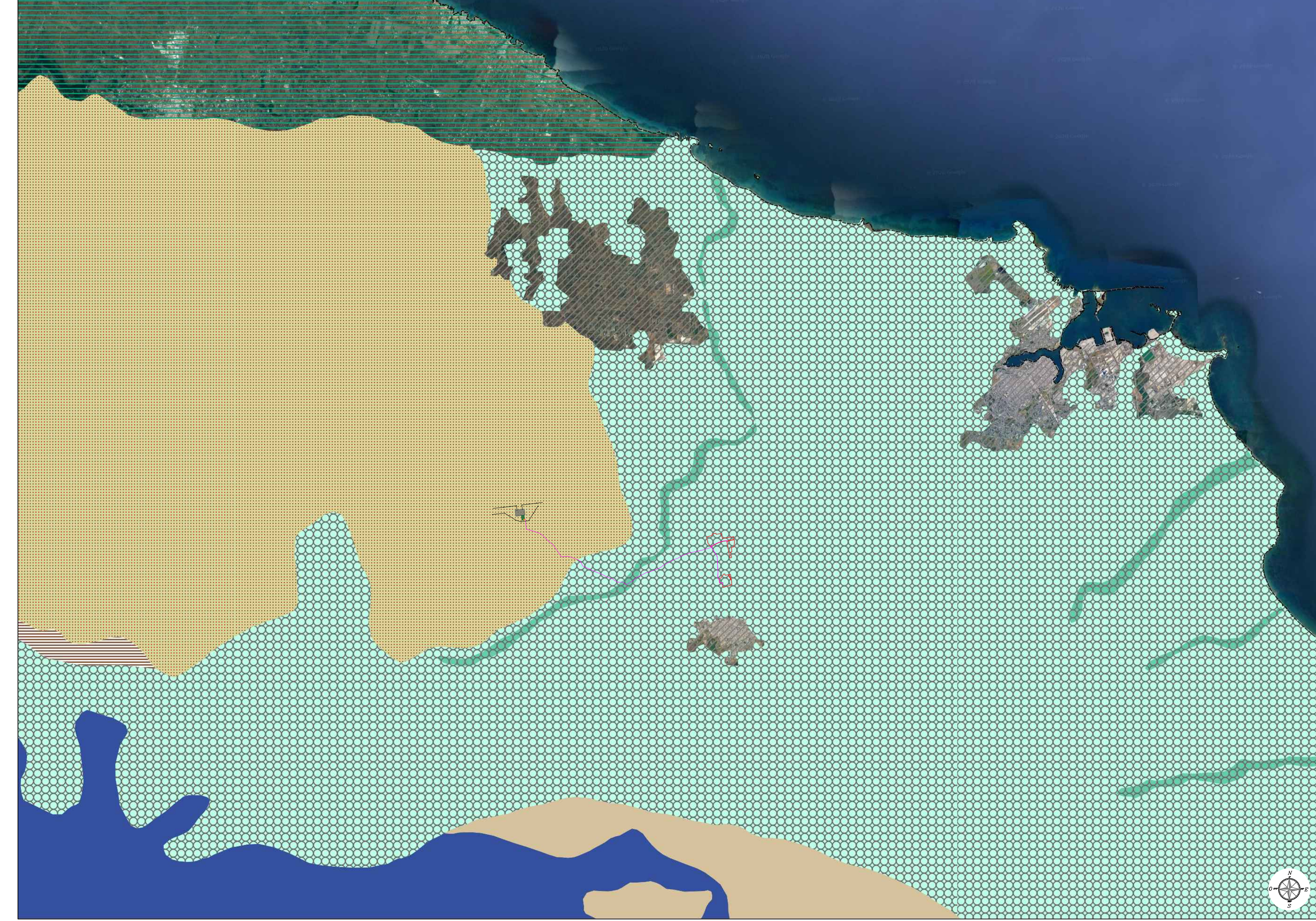
Carta della Litologia del substrato - Scala 1:100.000



Legenda cartografica:

Unità prevalentemente calcarea o dolomitica	Unità costituite da alternanze di roccia a composizione e/o granulometria variabile
Unità a prevalente componente argillosa	Unità a prevalente componente argillitica con un generale assetto caotico
Unità a prevalente componente siliceo-sabbiosa e/o arenitica	Depositi sciolti a prevalente componente sabbioso-ghiaiosa
Unità a prevalente componente arenitica	Depositi sciolti a prevalente componente pelitica
Unità a prevalente componente ruditica	

Carta Ecopedologica di dettaglio - Scala 1:100.000

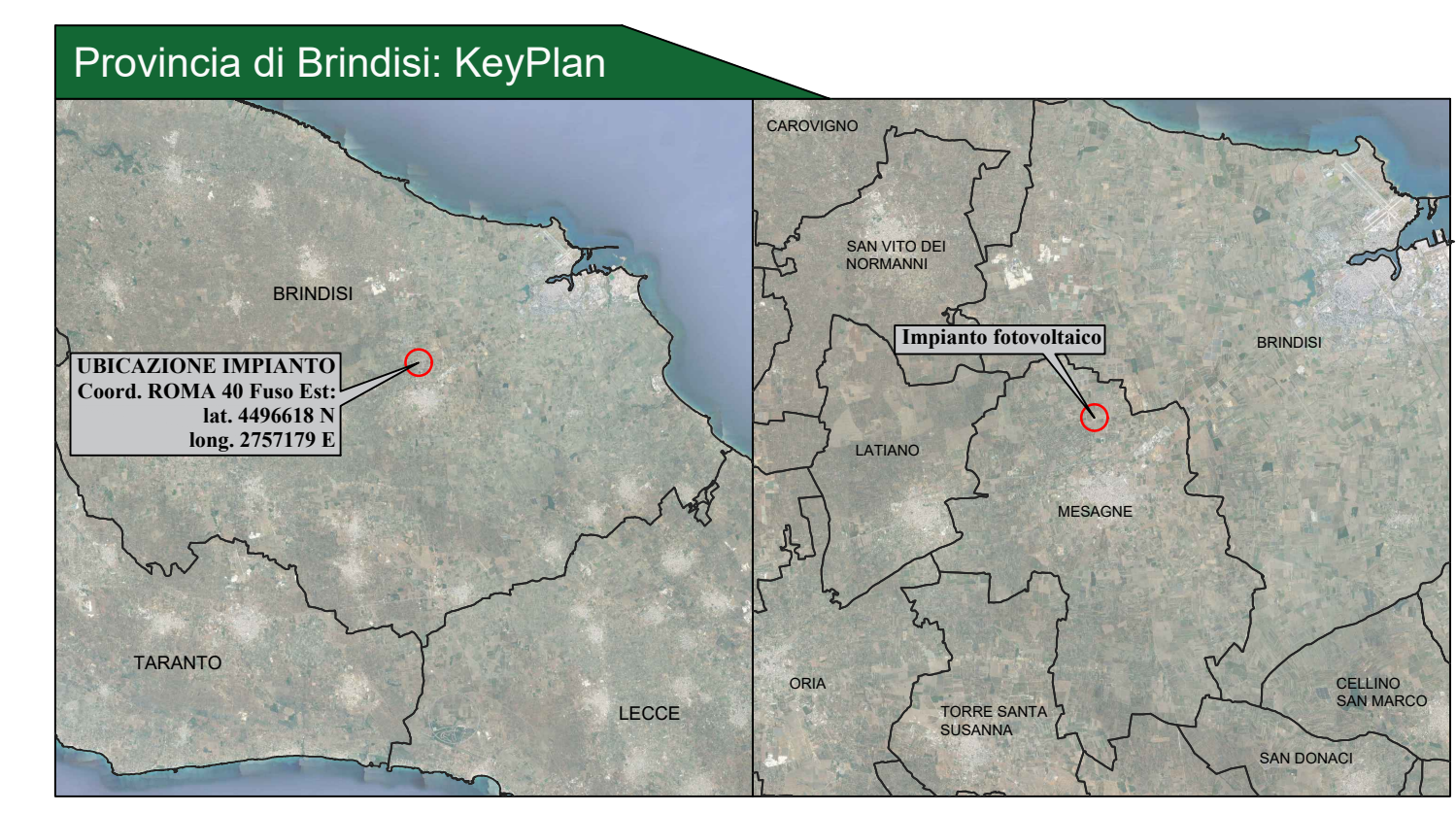


Legenda cartografica:

- Rilievi calcari dorsali e depressi
- Rilievi in depositi non consolidati glaciali (morenici)
- Rilievi montuosi a litologia argillosa, argilloso-marmosa e argilloso-calcarea
- Rilievi montuosi calcareo marmosi
- Rilievi montuosi carbonatici
- Rilievi montuosi cristallini acidi e metamorfici
- Rilievi montuosi pelitico-arenacei e arenaceo-pelitici
- Rilievi ondulati con la presenza delle serre argilloso-limoso-sabbiosi (Salerno)
- Area a morfologia da sub-pianeggiante sino a fortemente ondata ed accidentata (Le Murge Basse)
- Area a morfologia generalmente molto ondata e localmente accidentata (Le Murge Alte)
- Area collinari del'edilizio etneo e delle zone interne
- Area da pianeggianti a debolmente ondata e prevalenti depositi marini pleistoceni (Tavoliere Leccese)
- Area da pianeggianti a debolmente ondata a prevalenti depositi marini pleistoceni
- Area di paesaggio degli altipiani
- Area pianeggianti calcarenose con insediamenti fluvio-collinari
- Area pianeggianti e prevalenti depositi fluviali
- Area pianeggianti fluvio-alluvionali
- Area pianeggianti fluvio-alluvionali (Tavoliere Leccese)

Legenda generale

- Area contrattualizzata impianto fotovoltaico a realizzarsi
- Cavidotto di connessione impianto MT
- Stazione elettrica Terna a realizzarsi
- Raccordi stazione elettrica Terna a realizzarsi
- Stazione di elevazione MT/AT a realizzarsi
- Stazione utente a realizzarsi



CITTA' DI MESAGNE

Impianto agrovoltaico "Fruttidoro"
della potenza di 20,00 MW in immissione e 23,49 MW in DC

PROGETTO DEFINITIVO

SONNEDIX SANTA CATERINA S.p.A.
Via Etorea di Soriano, 19 - 50123 Torino (TO)
P. IVA: 3221420017
TEL: 011 49524310
email:sc@sonnedix.it

PROGETTAZIONE: **TEKNE** SOCIETA' DI INGEGNERIA

PROGETTISTA: Dott. Ing. Renato Perfuso (Direttore Tecnico)

LEGALE RAPPRESENTANTE: dott. Renato Marzi

PD **CARTA GEOLOGICA, ECOPEDOLOGICA E CARTA DELLA LITOLOGIA DEL SUBSTRATO**

RE06-TAV04

Data 1° emissione:	Redatto:	Verificato:	Approvato:	Scala:	Protocollo Tekne:
Febbraio 2022	A.D.B.A.N.	G. PAPPALÀ	R. PERFUSO	1:100.000	
				1:500.000	

TKA595