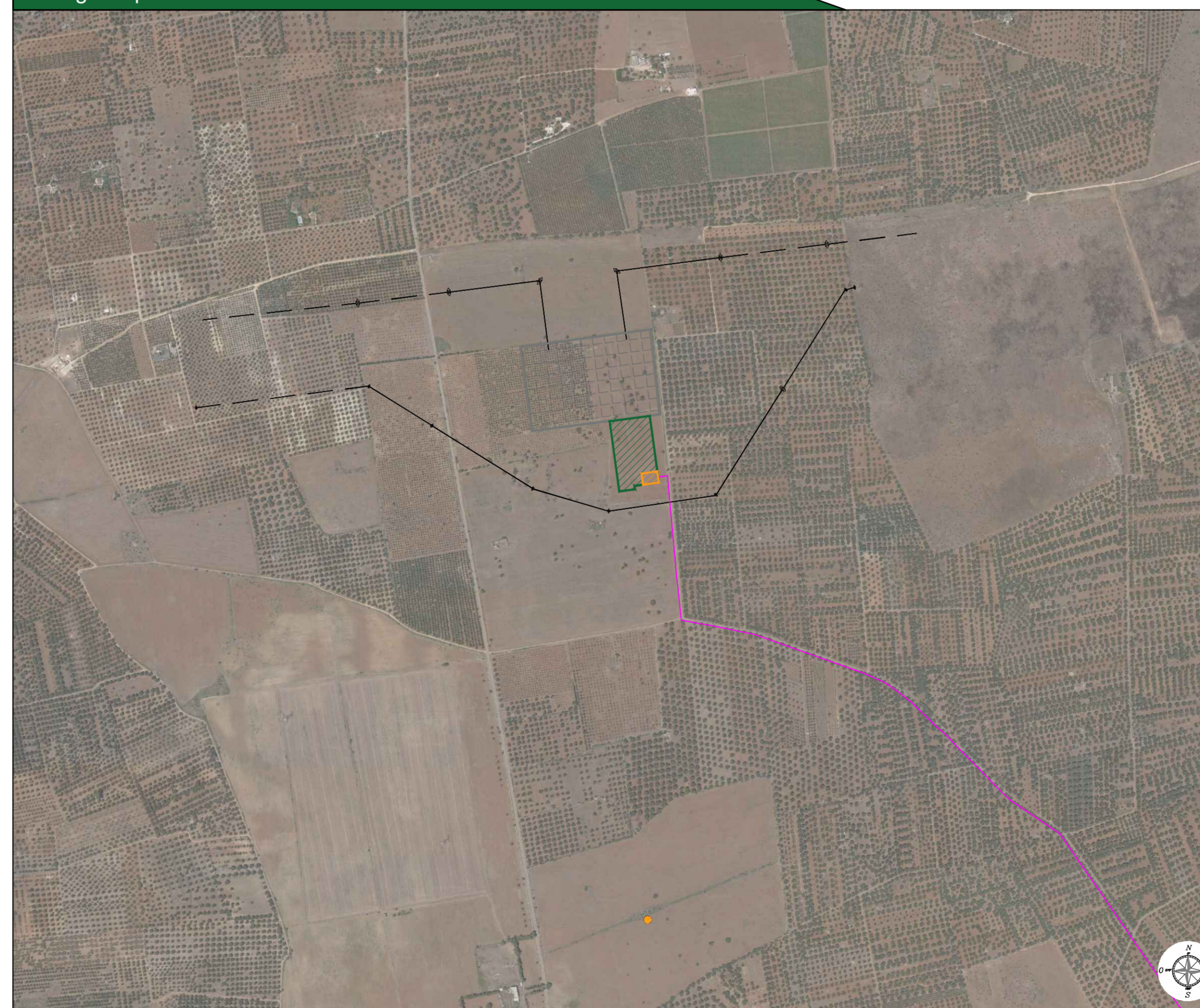
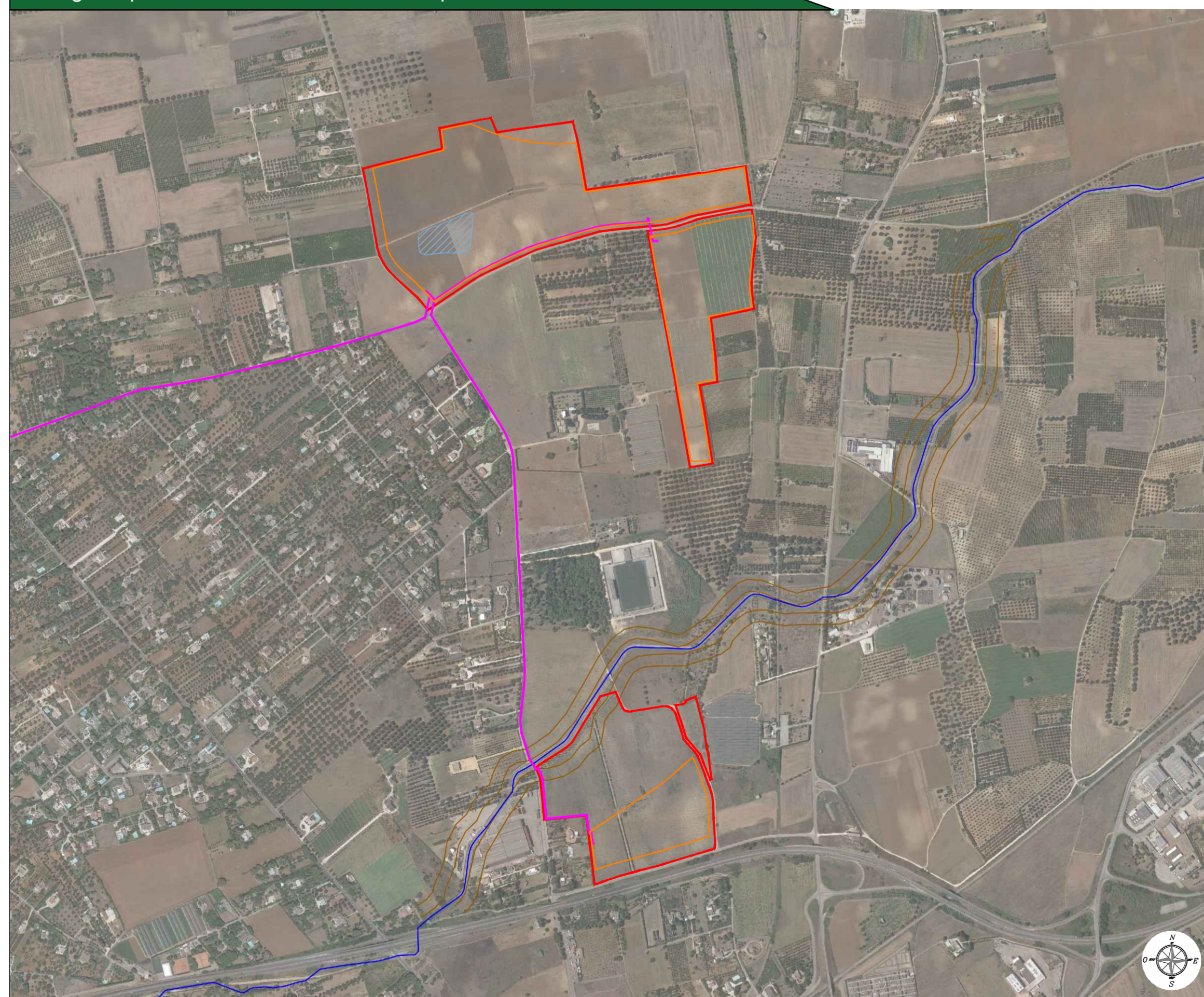
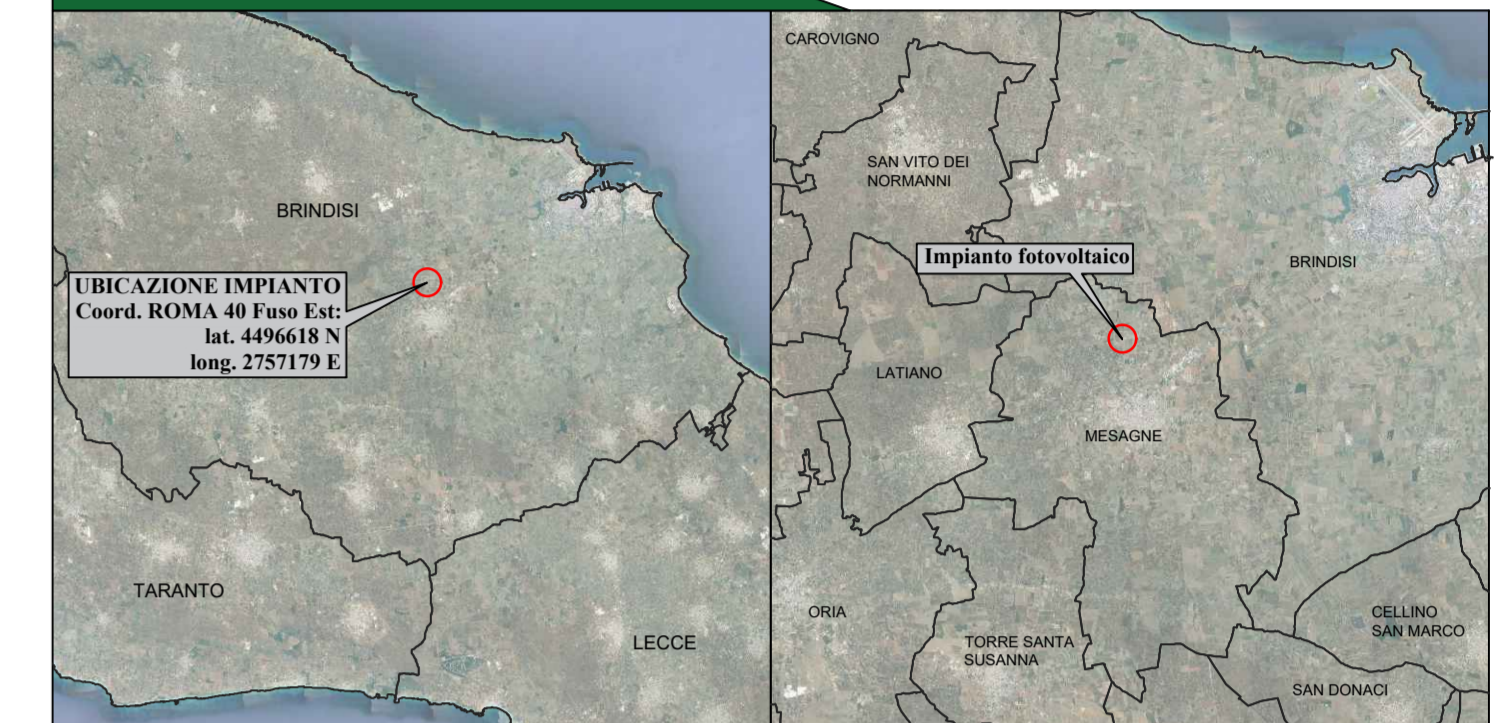




Legenda generale

- Area contrattualizzata impianto fotovoltaico a realizzarsi
- Area recintata impianto fotovoltaico a realizzarsi
- Cavidotto di connessione impianto MT
- Stazione elettrica Terna a realizzarsi
- Raccordi stazione elettrica Terna a realizzarsi
- Stazione di elevazione MT/AT a realizzarsi
- Stazione utente a realizzarsi

Provincia di Brindisi: KeyPlan



Legenda cartografica:

BACINI IDRICI

- Lago naturale
- Lago artificiale
- Laguna
- Salina
- Stagno, acquitrino, zona palustre

- Corso d'acqua
- Corso d'acqua episodico
- Corso d'acqua obliterato
- Corso d'acqua tombato
- Recapito finale di bacino endoreico
- + Sorgente
- Canale lagunare

FORME DI MODELLAMENTO DI CORSO D'ACQUA

- Ripa di erosione
- Ciglio di sponda
- Punti sommitali



CITTA' DI MESAGNE

Impianto agrovoltaioco "Fruttidoro"
 della potenza di 20,00 MW in immissione e 23,49 MW in DC
PROGETTO DEFINITIVO

COMMITTENTE: **SONNEDIX SANTA CATERINA S.p.A.**
 Via Ettore de Sennabiz, 19 - 10121 Torino (TO)
 P.IVA: 12214320017
 Tel. 02 49524310
 email: pec: scaterina.pec@maildoc.it

PROGETTAZIONE: **TEKNE** SOCIETA' DI INGEGNERIA
 TEKNE srl
 Via Vincenzo Sabatini, 11 - 76123 ANDRIA
 Tel. +39 0883 502714 - 502841 - Fax +39 0883 502915
 www.gruppoitekne.it e-mail: contatti@gruppoitekne.it

PROGETTISTA: **Dott. Ing. Renato Pertuso** (Direttore Tecnico)
 LEGALE RAPPRESENTANTE: **Dott. Renato Mansi**





PD	CARTA DELL'IDROLOGIA SUPERFICIALE	Tavola: RE06-TAV07
PROGETTO DEFINITIVO Data 1° emissione: Febbraio 2022		File name: T0606F54E8B7A747E84934084E-RO606 Protocollo Tekne:
Redatto: A. DI BARI Verificato: G. PERTUSO Approvato: R. PERTUSO	Scala: 1:10.000 1:20.000	TKA595