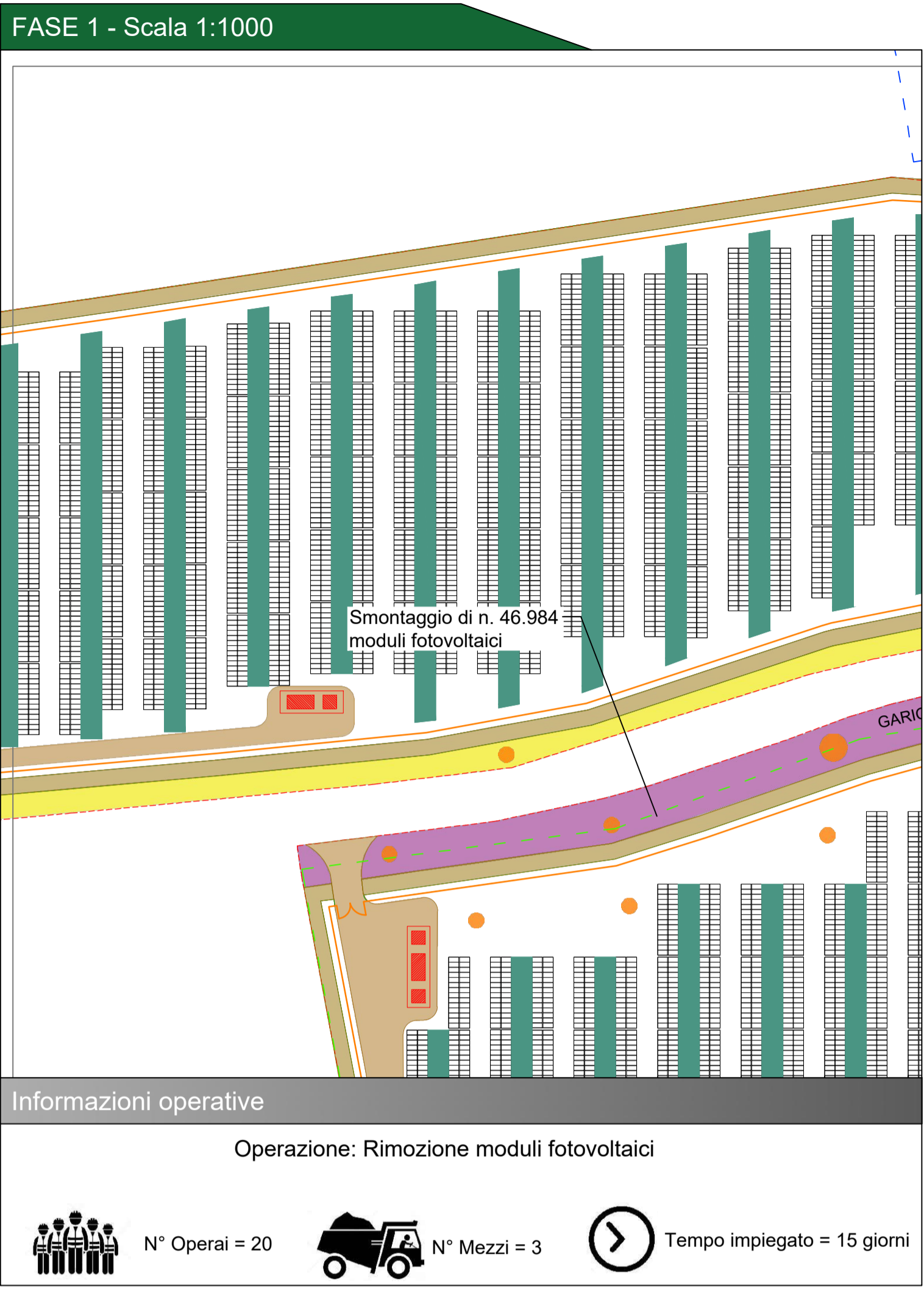


Dati tecnici generali dell'impianto fotovoltaico

Numero complessivo strutture: 1678
 Numero sottocampi: 5
 Potenza totale: 1678 strutture * 28moduli* 500W = 23.492 MW

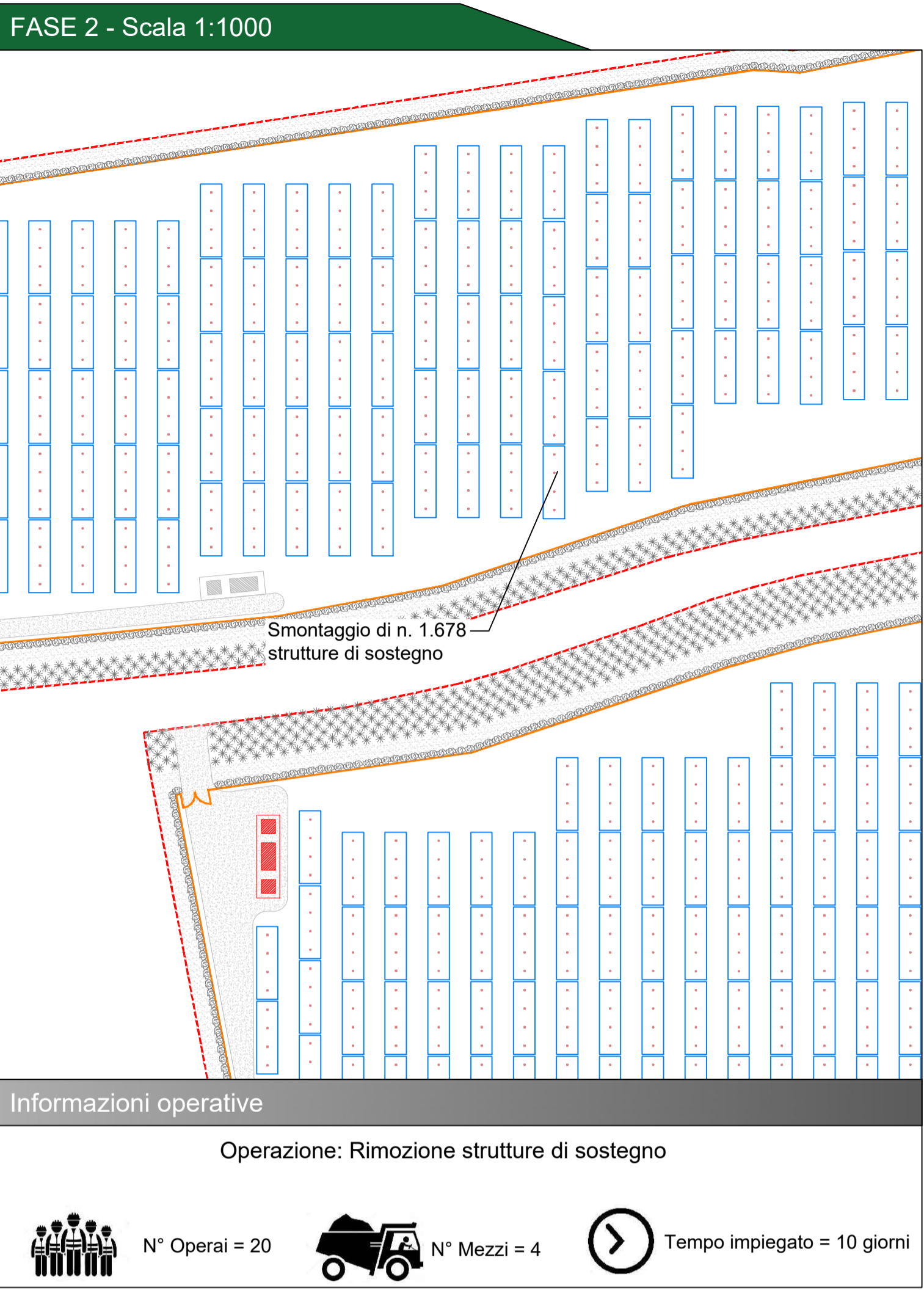
POTENZA TOTALE IMPIANTO: 23.492 MW
 POTENZA IMPIANTO IN IMMISSIONE: 20,00 MW



Informazioni operative

Operazione: Rimozione moduli fotovoltaici

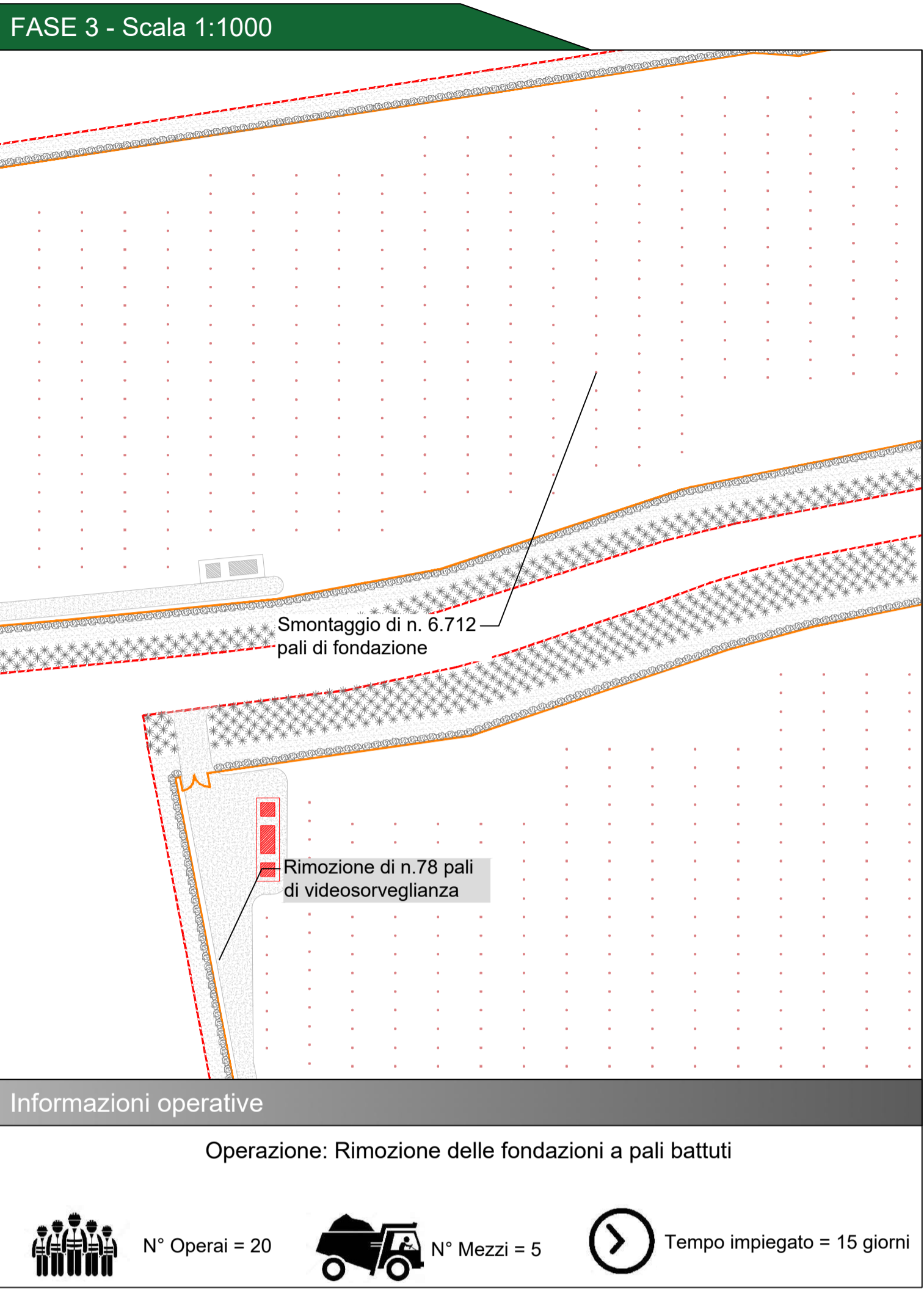
N° Operai = 20 N° Mezzi = 3 Tempo impiegato = 15 giorni



Informazioni operative

Operazione: Rimozione strutture di sostegno

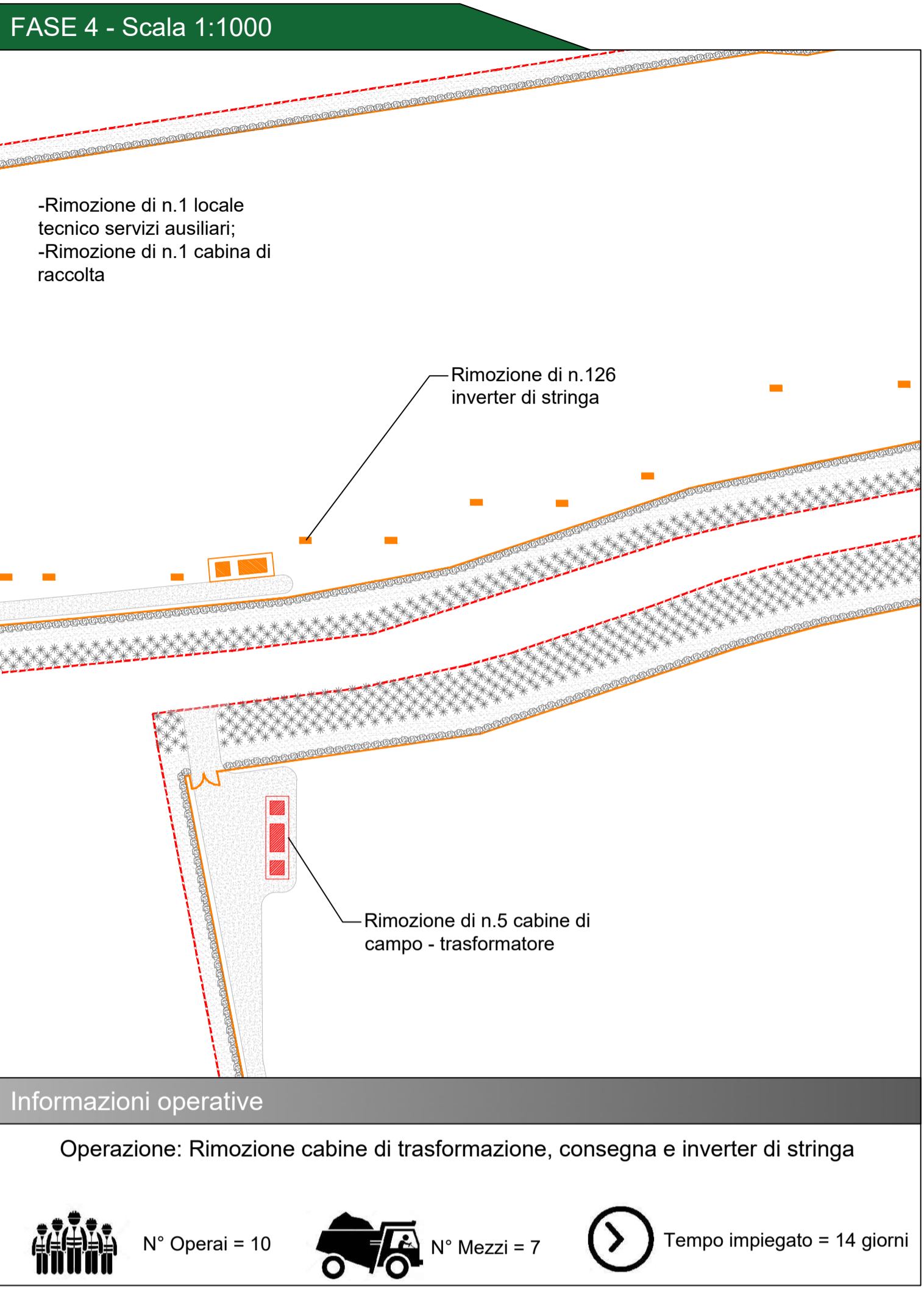
N° Operai = 20 N° Mezzi = 4 Tempo impiegato = 10 giorni



Informazioni operative

Operazione: Rimozione delle fondazioni a pali battuti

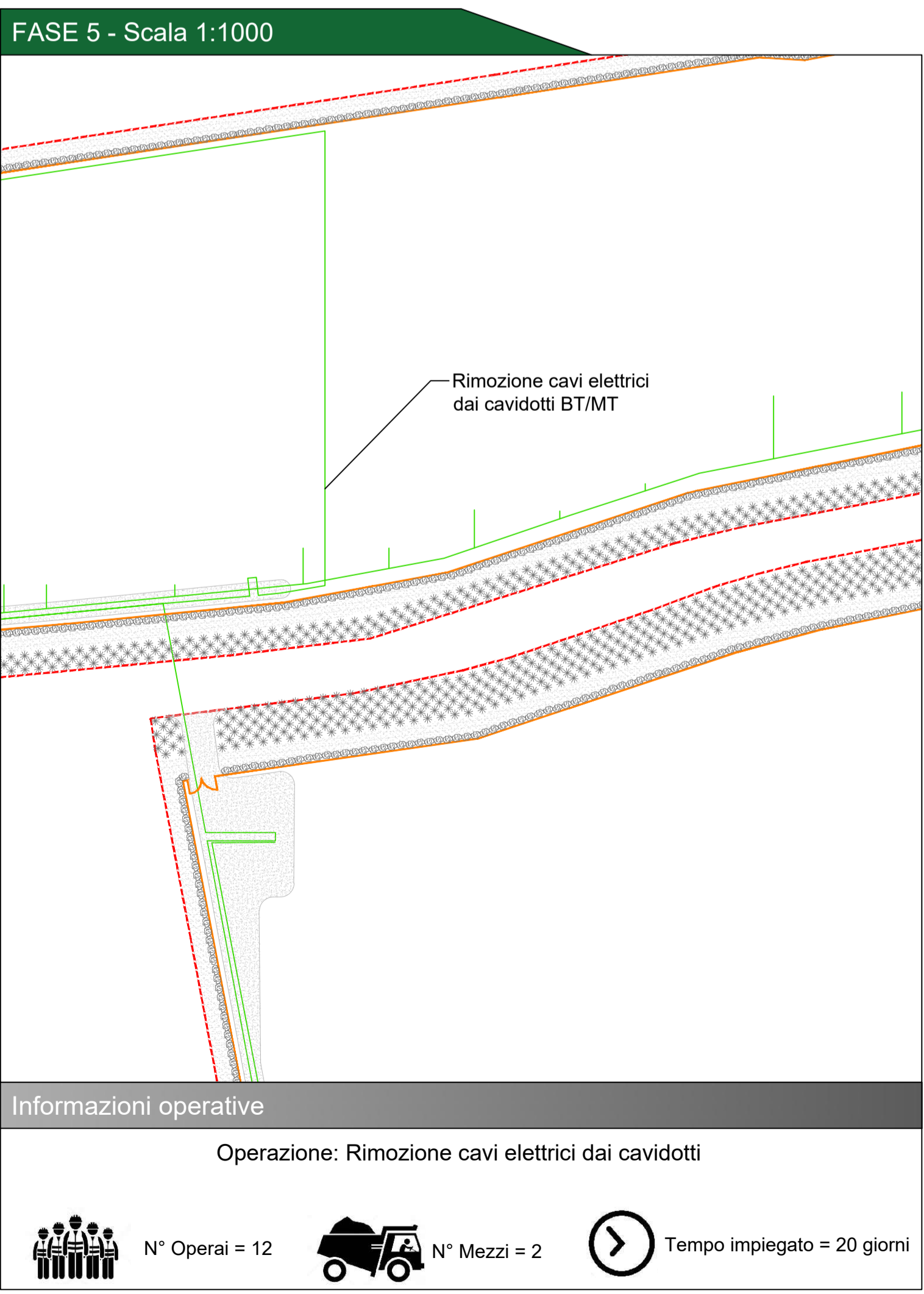
N° Operai = 20 N° Mezzi = 5 Tempo impiegato = 15 giorni



Informazioni operative

Operazione: Rimozione cabine di trasformazione, consegna e inverter di stringa

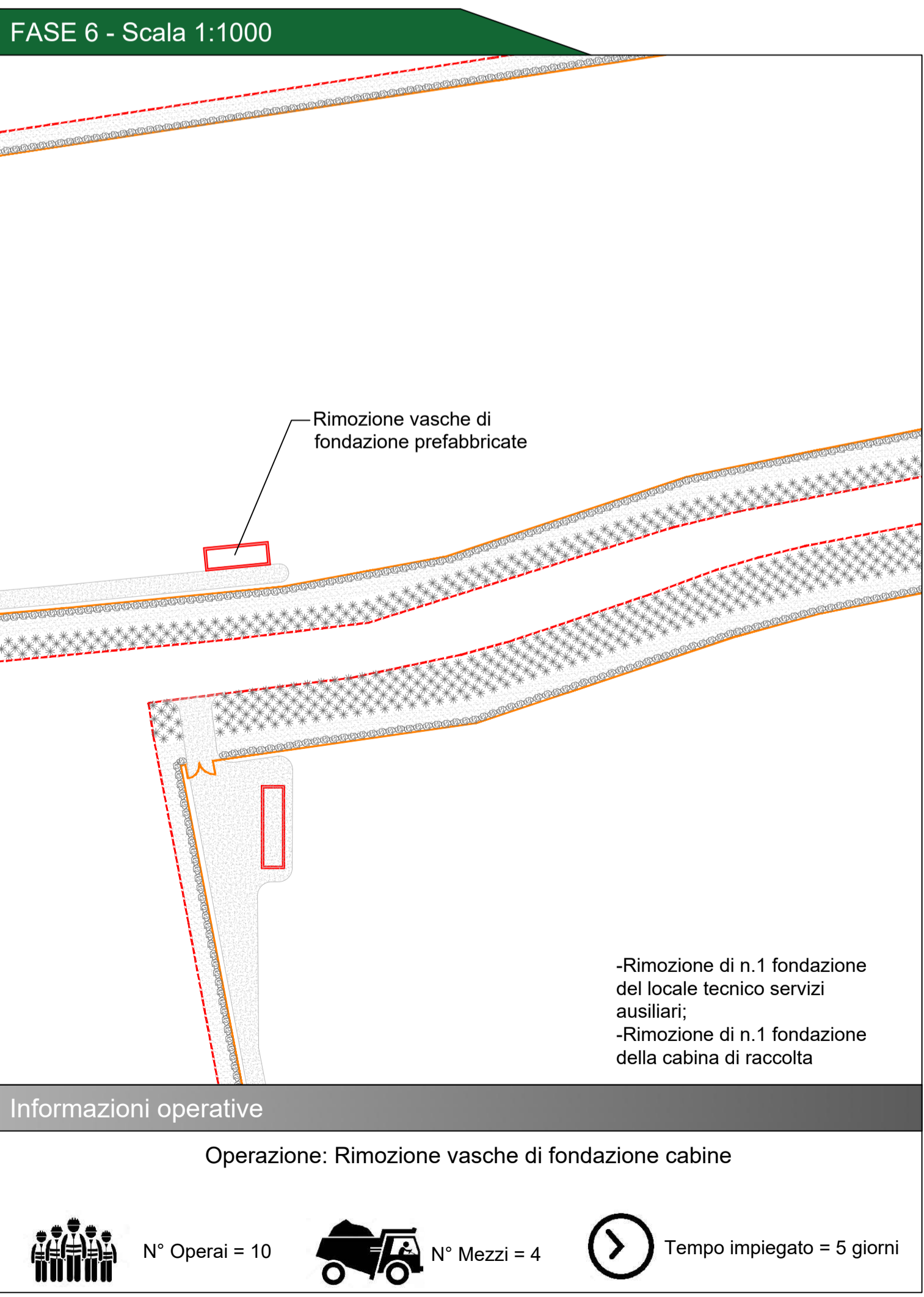
N° Operai = 10 N° Mezzi = 7 Tempo impiegato = 14 giorni



Informazioni operative

Operazione: Rimozione cavi elettrici dai cavidotti

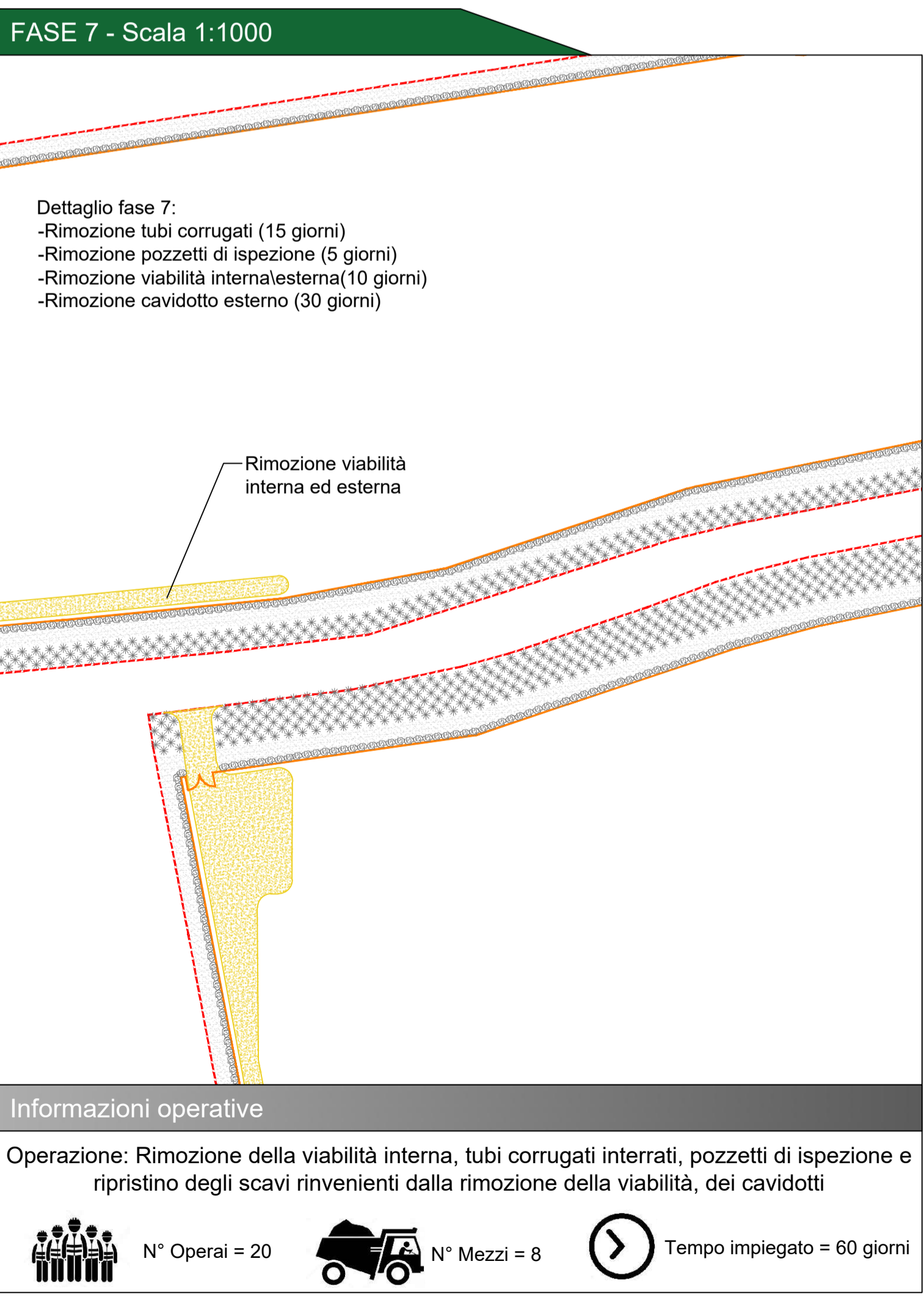
N° Operai = 12 N° Mezzi = 2 Tempo impiegato = 20 giorni



Informazioni operative

Operazione: Rimozione vasche di fondazione cabine

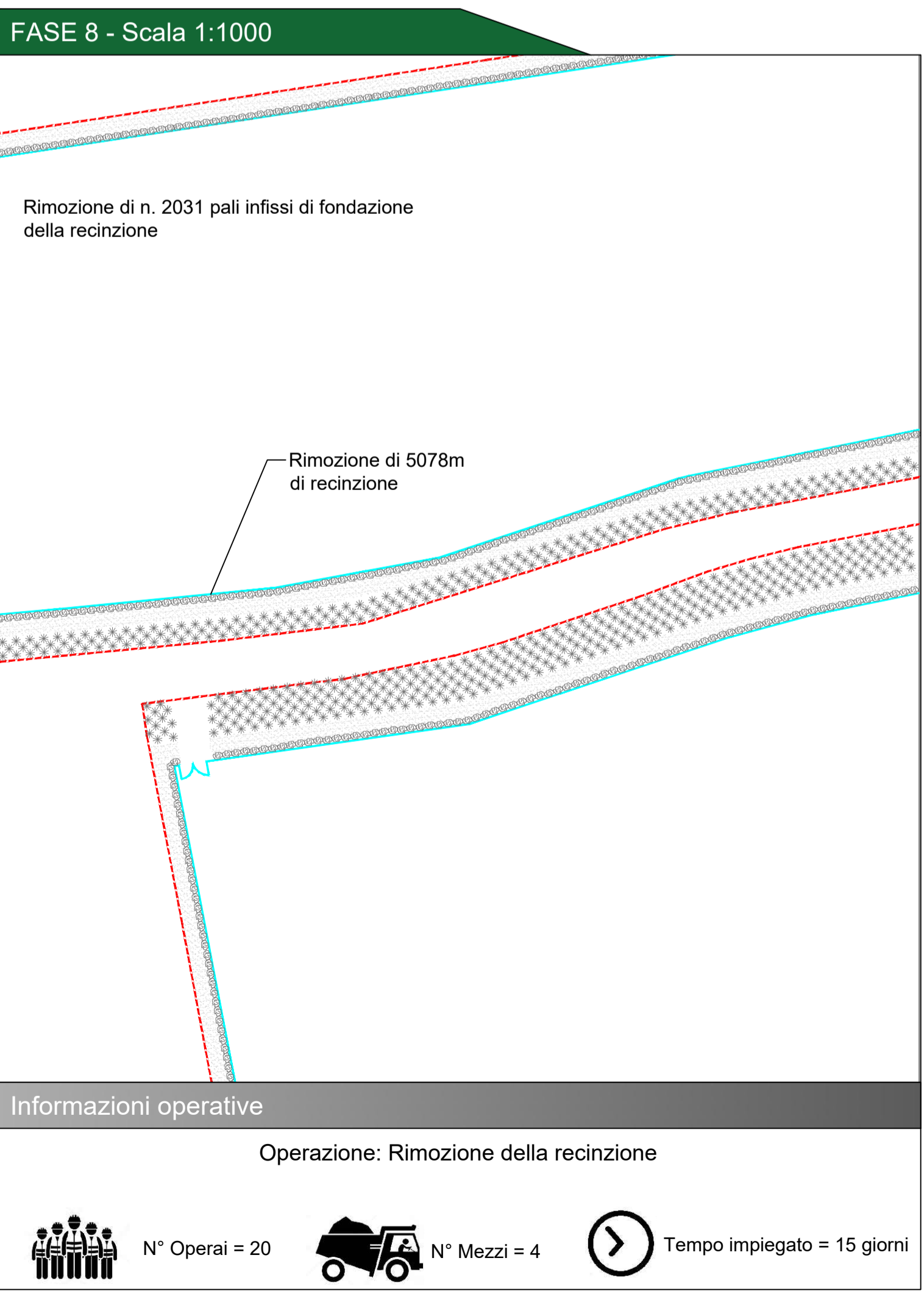
N° Operai = 10 N° Mezzi = 4 Tempo impiegato = 5 giorni



Informazioni operative

Operazione: Rimozione della viabilità interna, tubi corrugati interrati, pozzetti di ispezione e ripristino degli scavi rinvenuti dalla rimozione della viabilità, dei cavidotti

N° Operai = 20 N° Mezzi = 8 Tempo impiegato = 60 giorni



Informazioni operative

Operazione: Rimozione della recinzione

N° Operai = 20 N° Mezzi = 4 Tempo impiegato = 15 giorni

Legenda generale

- Perimetro catastale dell'impianto
- Recinzione perimetrale dell'impianto
- Tracker 2V
- Cabine di trasformazione
- Cabina di raccolta MT e locali tecnici per servizi ausiliari

FASI DI DIMISSIONE IMPIANTO

- FASE 1: Smontaggio moduli fotovoltaici
- FASE 2: Smontaggio delle strutture di sostegno dei moduli fotovoltaici
- FASE 3: Rimozione dei pali di fondazione delle strutture e dei pali di videosorveglianza
- FASE 4: Rimozione delle cabine di trasformazione, consegna e smontaggio e rimozione inverter, smontaggio delle apparecchiature elettromeccaniche
- FASE 5: Rimozione cavi elettrici dai cavidotti
- FASE 6: Rimozione delle vasche di fondazione delle cabine
- FASE 7: Rimozione della viabilità interna, dei tubi corrugati interrati e dei pozzetti di ispezione e ripristino degli scavi
- FASE 8: Rimozione delle recinzioni perimetrali e dei cancelli di ingresso

N.B.: Le opere di mitigazione presenti nell'area di impianto e l'intervento di compensazione ambientale mediante imboscimento non saranno oggetto di dismissione.

CITTA' DI MESAGNE

Impianto agrovoltaico "Fruttidoro"
 della potenza di 20,00 MW in immissione e 23,49 MW in DC
PROGETTO DEFINITIVO

COMMITTENTE: **SONNEDIX SANTA CATERINA S.r.l.**
 Via Ettore de Somaz, 19 - 10121 Torino (TO)
 P.IVA: 12124320017
 Tel. 02 49524310
 email: pec.sacaterina.pcc@maildoc.it

PROGETTAZIONE: **TEKNE** SOCIETA' DI INGEGNERIA
 TEKNE srl
 Via Veneto Sobrero, 11 - 10123 ANDRIA
 Tel +39 0883 803714 - 052841 - Fax +39 0883 803915
 www.gruppoitekne.it - e-mail: contact@gruppoitekne.it

PROGETTISTA: **Dott. Ing. Renato Parusso** (Direttore Tecnico)
 LEGALE RAPPRESENTANTE: **dott. Renato Marsai**

PRODOTTORE: **PD** PROGETTO DEFINITIVO
 Data 1° emissione: **Febbraio 2022**
 Redatto: **G. PASAN**
 Verificato: **G. PERUSSO**
 Approvato: **R. PARUSSO**
 Scala: **1:5000**
 1:1000
 Protocollo Tekne:
 File name: **RE15-AII.V**

TKA595