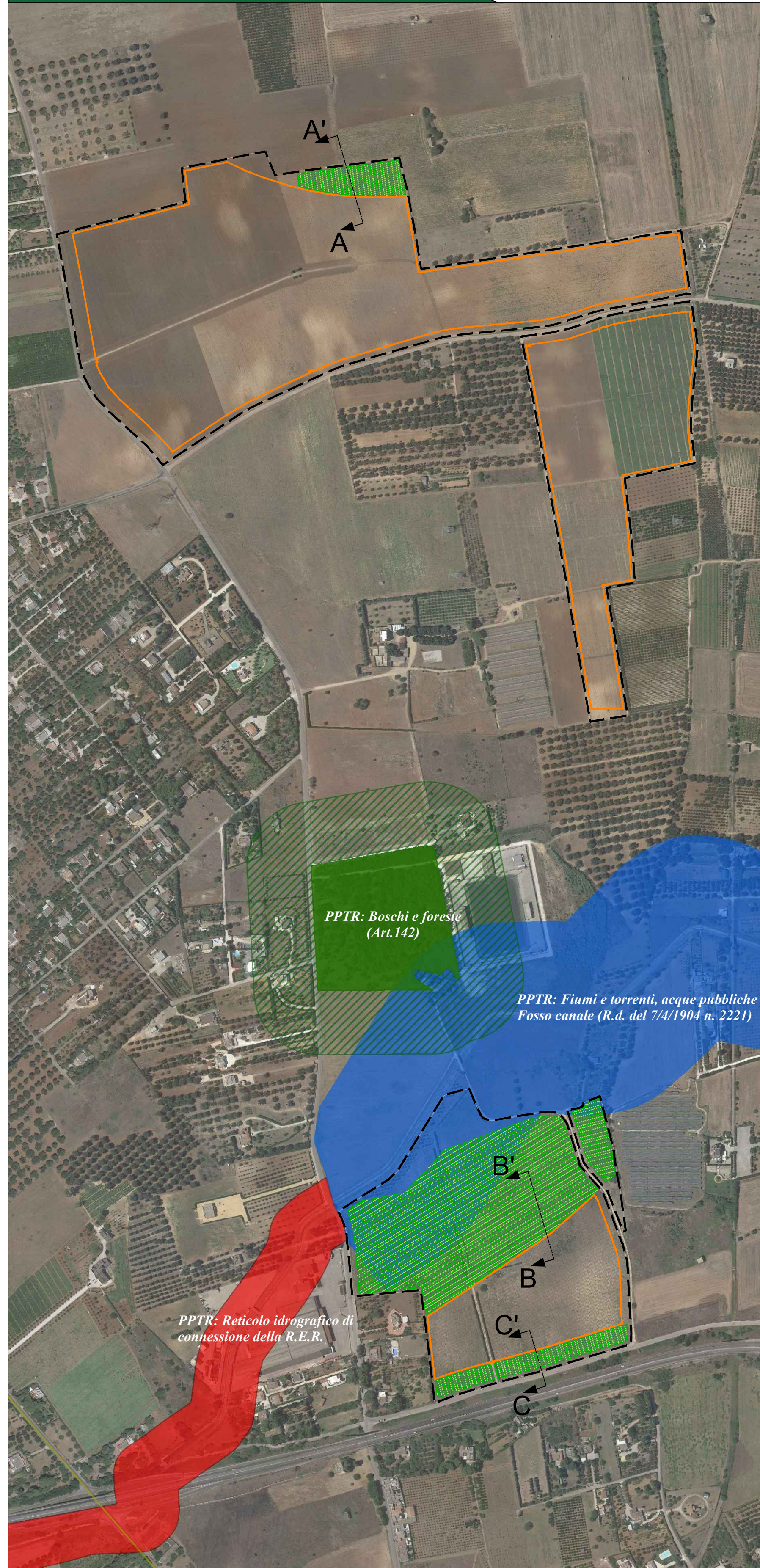
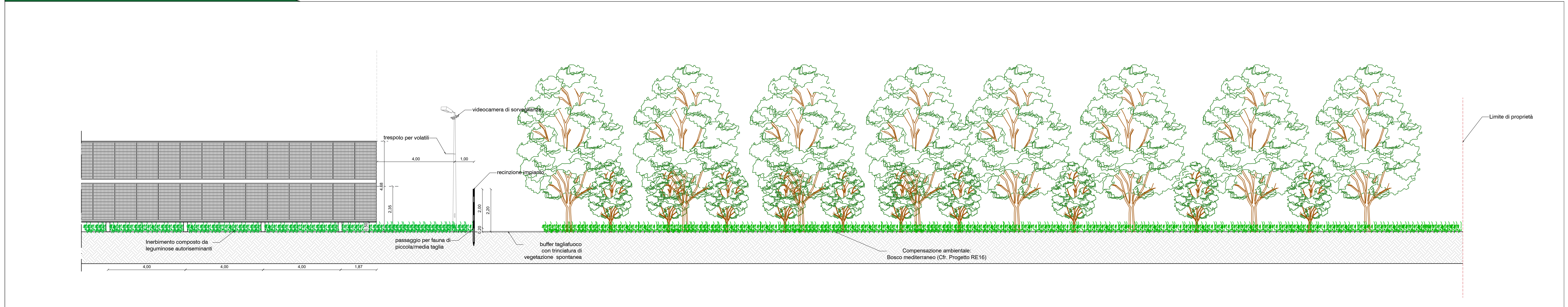


Planimetria imboscimento - Scala 1:5000



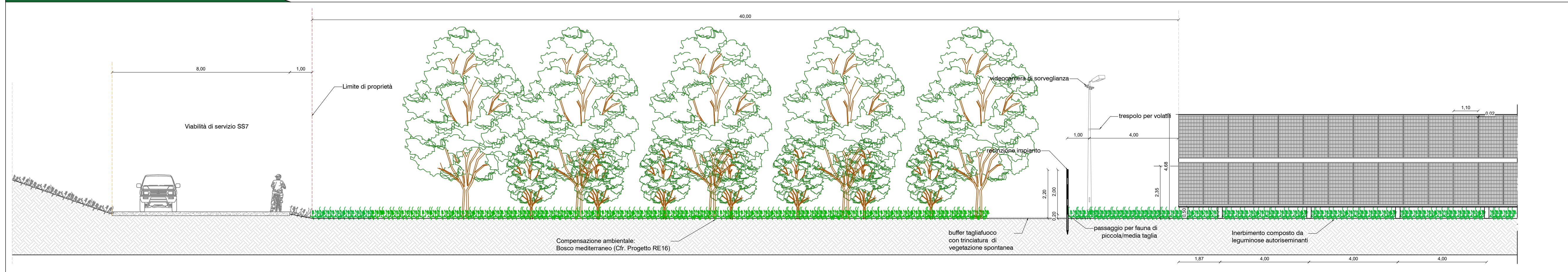
Area imboscimento - Sezione AA' - Scala 1:200



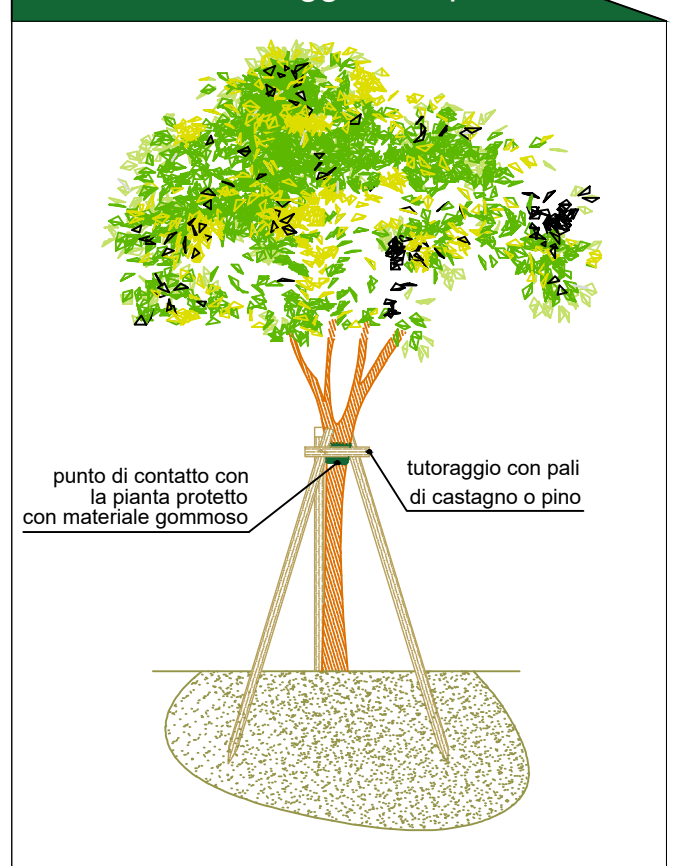
Area imboscimento- Sezione BB' - Scala 1:200



Area 3 - Sezione CC' - Scala 1:200

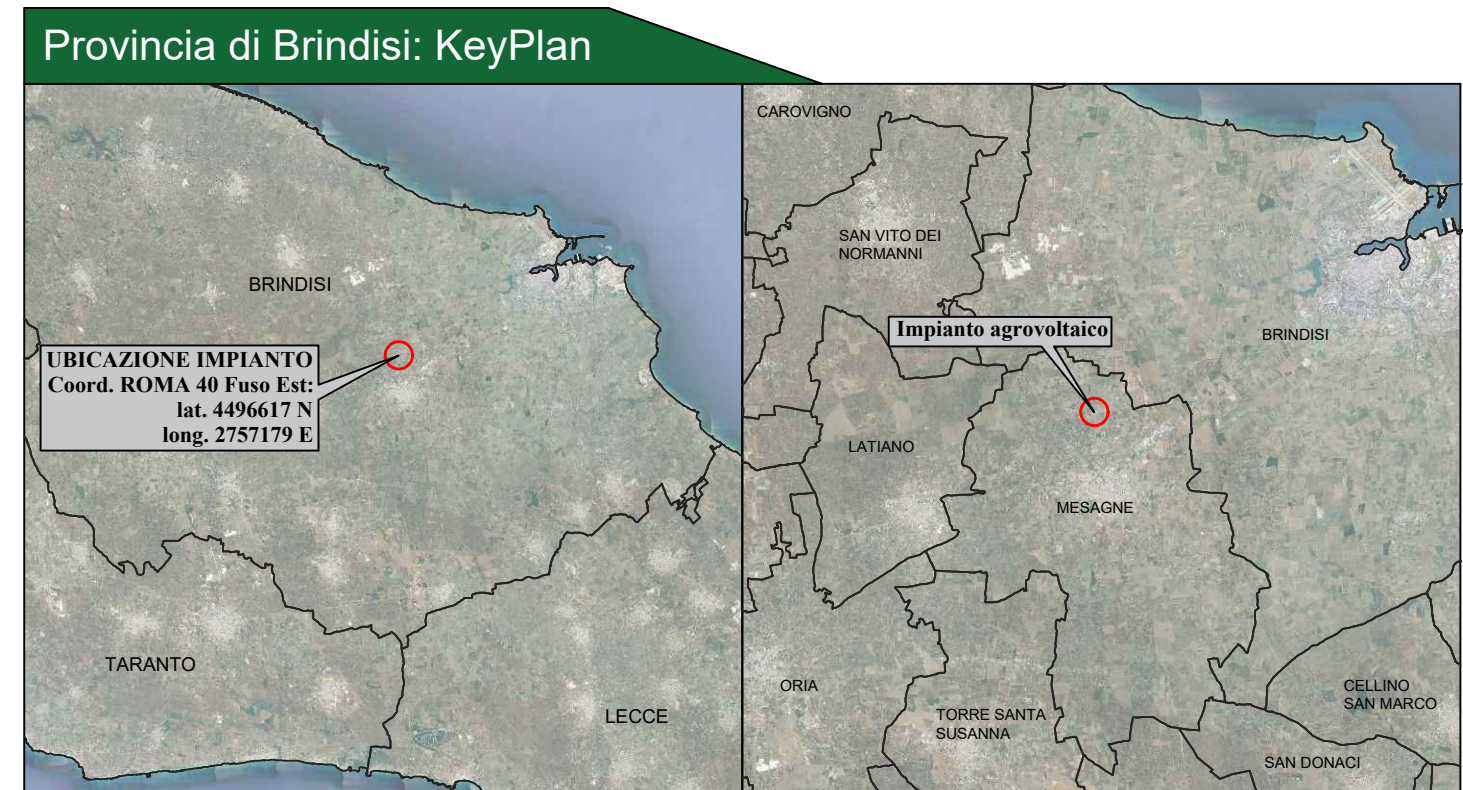


Particolare tutoraggio con palo



Legenda generale

- Area di impianto agrovoltaico a realizzarsi
- Area contrattualizzata impianto agrovoltaico a realizzarsi
- Area di imboscimento



CITTA' DI MESAGNE

Impianto agrovoltaico "Fruttidoro"
 della potenza di 20.00 MW in immissione e 23.49 MW in DC
PROGETTO DEFINITIVO

COMMITTENTE:
SONNEDIX SANTA CATERINA S.R.L.
 Via Ettore de Sonnaz, 19 - 10121 Torino (TO)
 P. IVA: 12214220017
 Tel. 02 49524310
 email: pec: scxcaterna.pec@maildoc.it

PROGETTAZIONE:
TEKNE SOCIETA' DI INGEGNERIA
 TEKNE srl
 Via Vincenzo Gobetti, 11 - 38123 ANDRIA
 Tel. +39 0883 823714 - 823881 - Fax +39 0883 823915
 www.gruppoitekne.it - email: comit@gruppoitekne.it

PROGETTISTA:
 Dott. Ing. Renato Perfuso
 (Direttore Tecnico)

LEGALE RAPPRESENTANTE:
 dott. Renato Mansi

PD INTERVENTO DI COMPENSAZIONE AMBIENTALE MEDIANTE IMBOSCHIMENTO SEZIONI E DETTAGLI

Tavola: **RE16-AII.2**
 Filenome: **10000-PDR/ES/AgroVoltaico**

Data l'emissione:	Redatto:	Verificato:	Approvato:	Scala:	Protocollo Tekne:
Febbraio 2022	E. TORTORA	G. PERFUSO	R. PERFUSO	1:5000 1:200	TKA595