



Costruzione ed esercizio di un impianto agrovoltico integrato di produzione elettrica da fonte fotovoltaica e di produzione agricola, denominato "Bullii", sito nel Comune di Nardo' (LE), in località Bullii, e delle opere ed infrastrutture connesse nei Comuni di Nardo', Copertino e Leverano (LE), con potenza nominale pari a 14.250,00 KWN e potenza di picco (potenza moduli) pari a 16.564,80 KWP.

Oggetto: Allegato alla Relazione Archeologica - 6

ELABORATO: AG7SE31_DocumentazioneSpecialistica_01f_Rev2

IL TECNICO: DOTT. ARCHEOLOGO ARTURO M. CLAVICA

SCALA: 1:30000

TIMBRO E FIRMA:

STATO DI PROGETTO		PROGETTO DEFINITIVO				
N°	DATA	DESCRIZIONE	PROCEDURA	PROGETTO	VERIFICATO	APPROVATO
00	AGOSTO 2020	Prima emissione	AU	Ing. Giorgio Veca	Ing. Giorgio Veca	GR Value Development S.r.l.
01	GIUGNO 2021	Prima revisione	AU	Ing. Giorgio Veca	Ing. Giorgio Veca	GR Value Development S.r.l.
02	DICEMBRE 2021	Prima emissione	PIA	Ing. Giorgio Veca	Ing. Giorgio Veca	GR Value Development S.r.l.
03						
04						

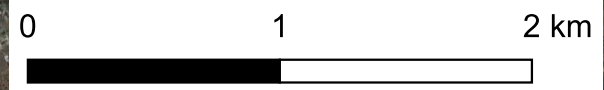
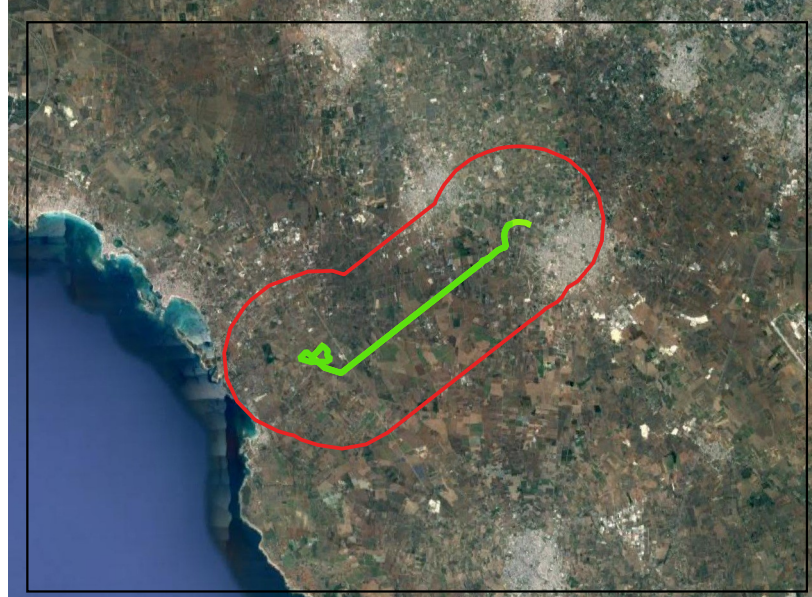
Committente: LECCE 2 PV S.R.L.
 (scissione da GR Value Development S.r.l.)

GR value
 Via Durini n°9
 20122 Milano,
 Cod. Fisc. & P. IVA 12262240968

TAV. 6 - CARTA DEL RISCHIO ARCHEOLOGICO ASSOLUTO

LEGENDA

- Rischio Archeologico Assoluto Basso
- CP_Copertino
- Rischio Archeologico Assoluto Alto
- Rischio Archeologico Assoluto Alto
- buffer 25 mt rischio assoluto
- buffer 50 mt rischio assoluto
- buffer 75 mt rischio assoluto
- buffer 100 mt rischio assoluto



Grotta delle Colucce