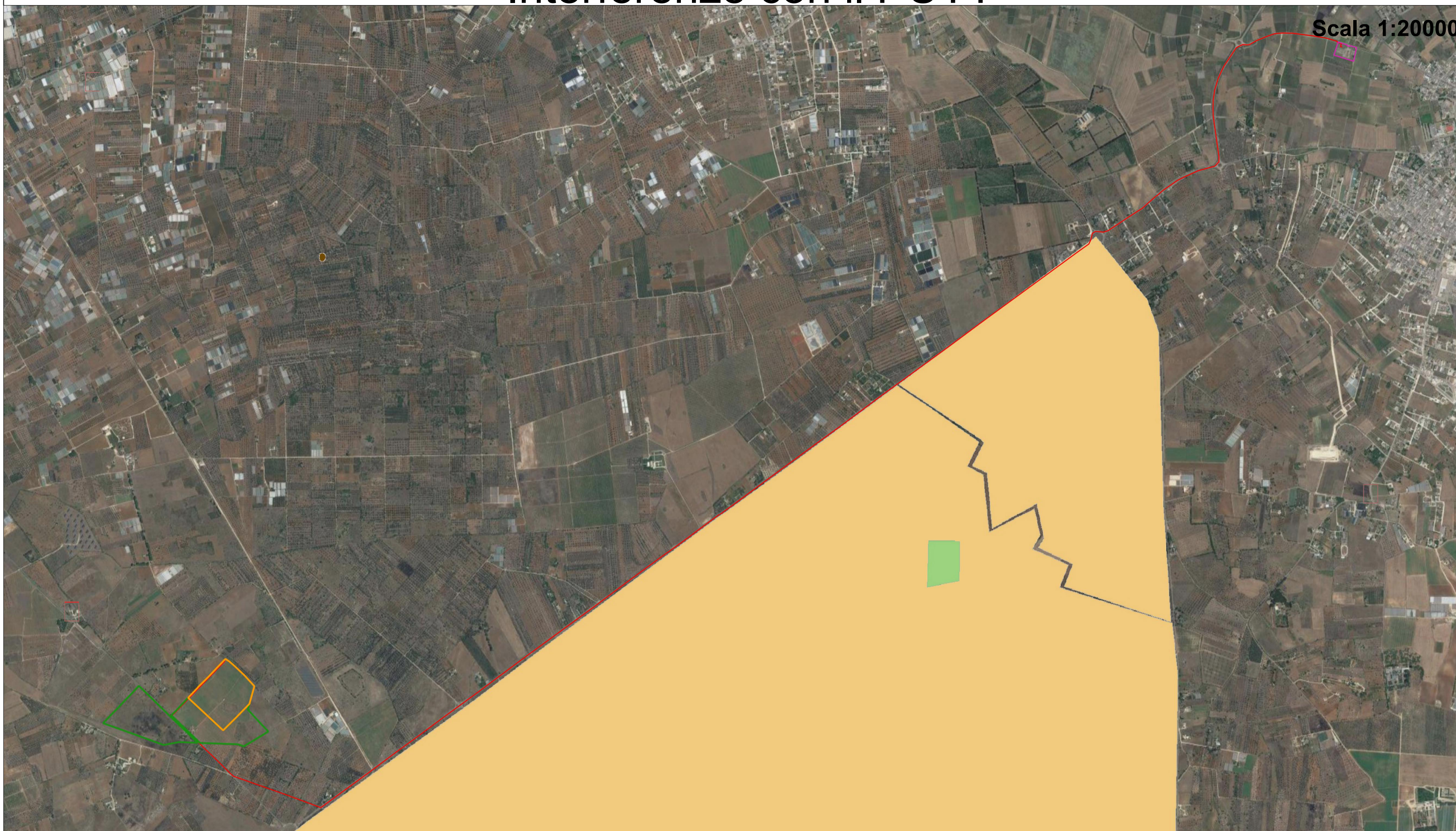


Interferenze con il PUTT

Scala 1:20000

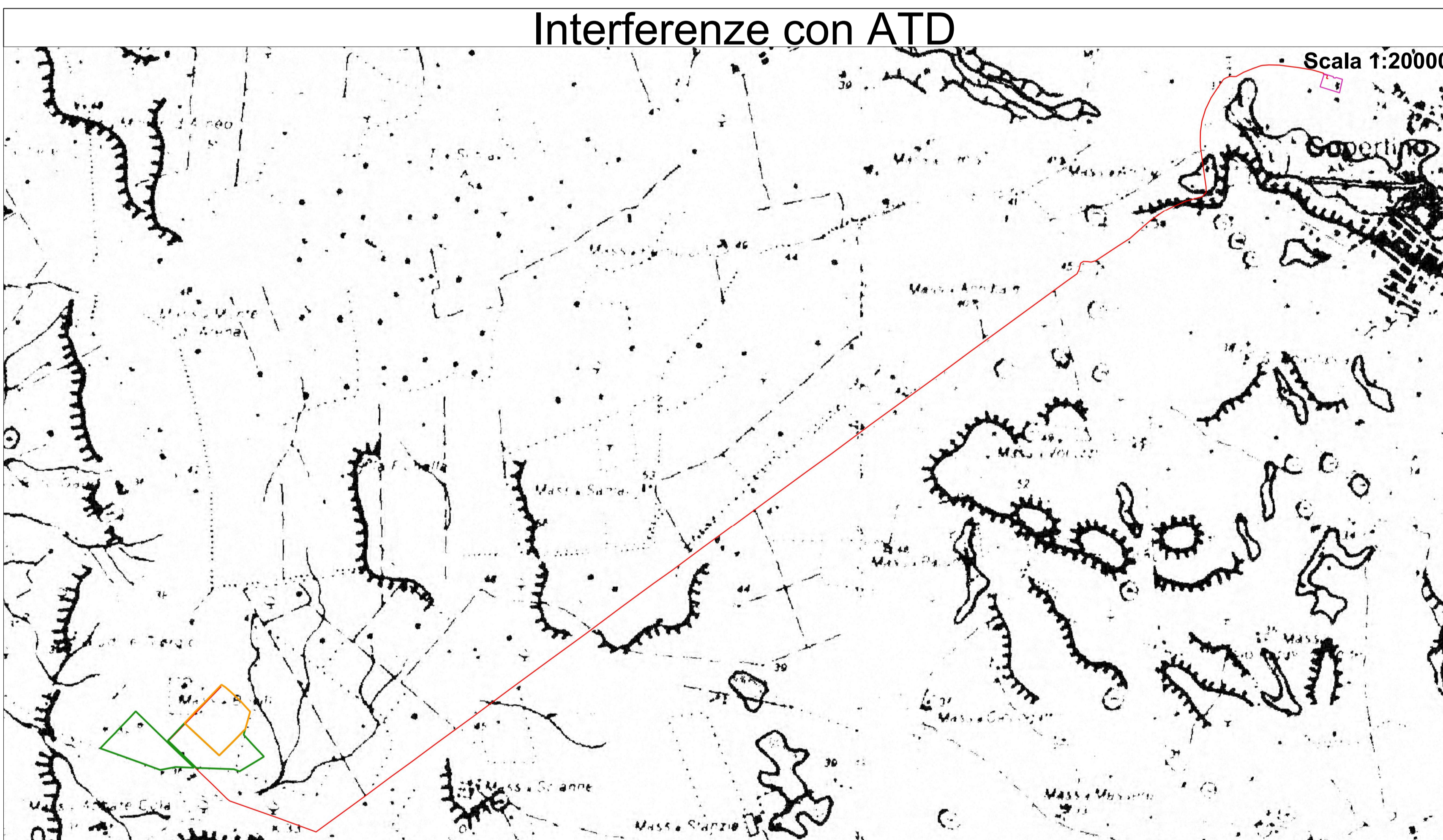


Legenda Ambiti Territoriali Estesi (A.T.E.)

	Ambito "A"
	Ambito "B"
	Ambito "C"
	Ambito "D"

Interferenze con ATD

Scala 1:20000

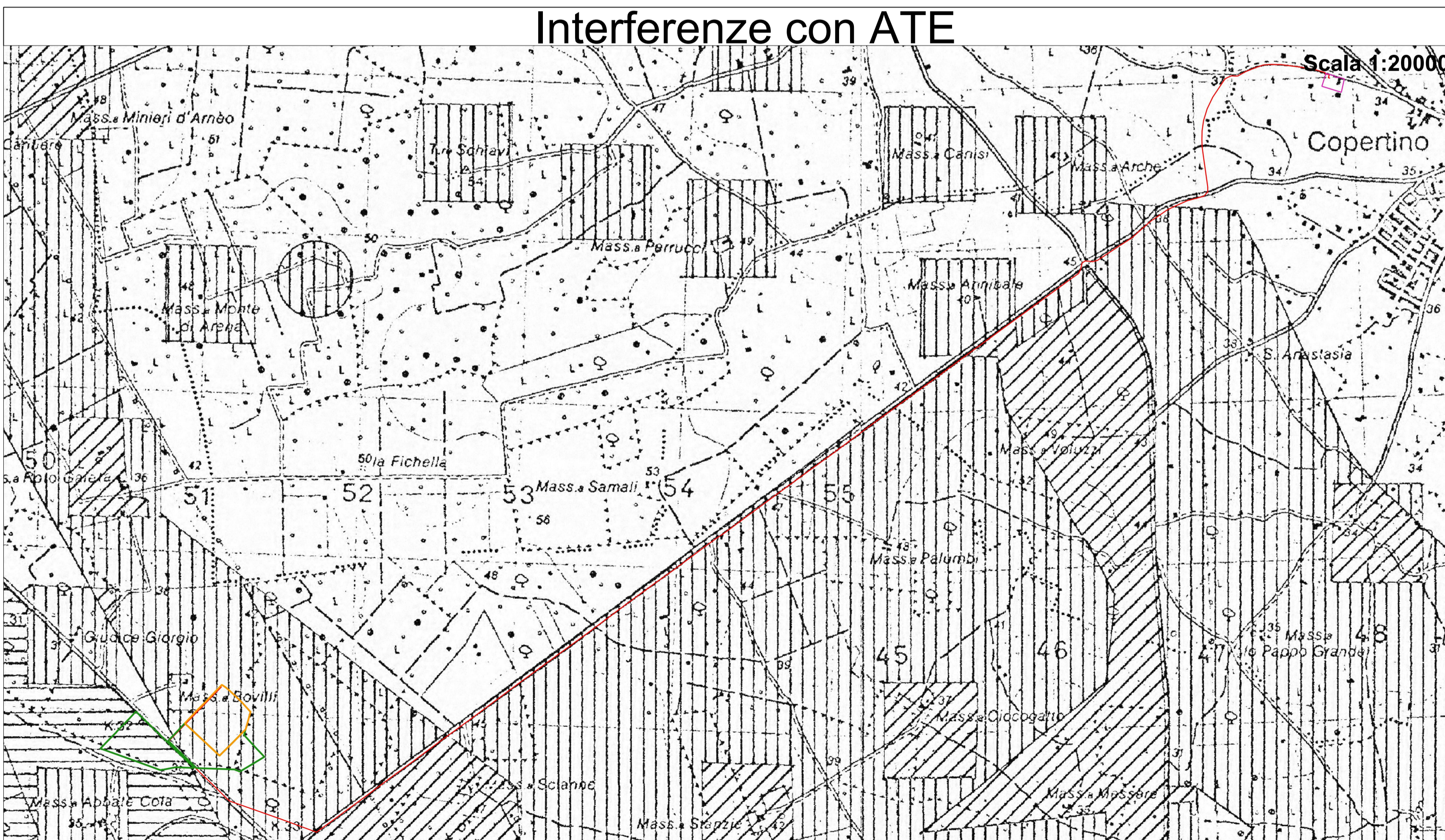


	PUTTp Boschi - art. 3.10
	PUTTp Macchie - art. 3.10
	PUTTp Zone umide - art. 3.12
	PUTTp Biotipi siti di interesse naturalistico - artt. 3.10-3.11
	PUTTp Parchi - artt. 3.10-3.11
	PUTTp Aree Connesse - artt. 3.10-3.11
	PUTTp Oasi di protezione - art. 3.13
	PUTTp Zona di ripopolamento e cattura - art. 3.13
	PUTTp Zone umide - art. 3.13
	PUTTp Vincoli archeologici - art. 3.15
	PUTTp Segnalazioni archeologiche - art. 3.15
	PUTTp Tratturi - art. 3.15
	PUTTp Vincoli architettonici - art. 3.16
	PUTTp Segnalazioni architettoniche - art. 3.16
	PUTTp Usi civici - art. 3.17
	PUTTp Zona Trulli
	PUTTp Vincolo ex lege 1497-1939
	PUTTp Decreti Galassini
	PUTTp Vincolo Idrogeologico
	High : 255
	Low : 0
	CENTRI PUBBLICI DI PRODUZIONE SELVAGGINA
	CENTRI PRIVATI DI PRODUZIONE SELVAGGINA
	AZIENDE FAUNISTICO-VENATORIE

	Perimetro Builli 1		Perimetro Builli 2		Linea Interrata
--	--------------------	--	--------------------	--	-----------------

Interferenze con ATE

Scala 1:20000



COMUNE DI NARDÒ
 PROVINCIA DI LECCE
 Progetto agrovoltaco "Builli"

PROGETTO

Ingveprogetti s.r.l.s.

via Geofilo n.7-72023, Mesagne (BR)
 email: info@ingveprogetti.it

RESPONSABILE DEL PROGETTO
 Ing. Giorgio Vece

COSTRUZIONE ED ESERCIZIO DI UN IMPIANTO AGROVOLTAICO INTEGRATO DI PRODUZIONE ELETTRICA DA FONTE FOTOVOLTAICA E DI PRODUZIONE AGRICOLA, DENOMINATO "BULLI", SITO NEL COMUNE DI NARDÒ (LE), IN LOCALITÀ BULLI, E DELLE OPERE ED INFRASTRUTTURE CONNESSE NEI COMUNI DI NARDÒ, COPERTINO E LEVERANO (LE), CON POTENZA NOMINALE PARI A 14.250,00 KWN E POTENZA DI PICCO (POTENZA MODULI) PARI A 16.564,80 KWP.

Oggetto: PUTT

ELABORATO: AG7SE31_ElaboratoGrafico14_Rev2	PROGETTISTA: Ing. Giorgio Vece
SCALA: 1:20000	TIMBRO E FIRMA:

STATO DI PROGETTO		PROGETTO DEFINITIVO				
N°	DATA	DESCRIZIONE	PROCEDURA	PROGETTO	VERIFICATO	APPROVATO
00	AGOSTO 2020	Prima emissione	AU	Ing. Giorgio Vece	Ing. Giorgio Vece	GR Value Development S.r.l.
01	GIUGNO 2020	Prima revisione	AU	Ing. Giorgio Vece	Ing. Giorgio Vece	GR Value Development S.r.l.
02	DICEMBRE 2021	Prima emissione	PUA	Ing. Giorgio Vece	Ing. Giorgio Vece	GR Value Development S.r.l.
03						
04						

Committente: LECCE 2 PV S.R.L.
 (scissione da GR Value Development S.r.l.)

GR value
 Via Durini n°9
 20122 Milano,
 Cod. Fisc. & P. IVA 12262240968