

Rilievo Fotografico con Fotoinserimento - Impianto Builli



Coordinate Punto di Vista: 40.144468,17.562911
Altezza Osservatore: Suolo

Visione nei pressi della masseria Giudice Giorgio verso l'impianto.

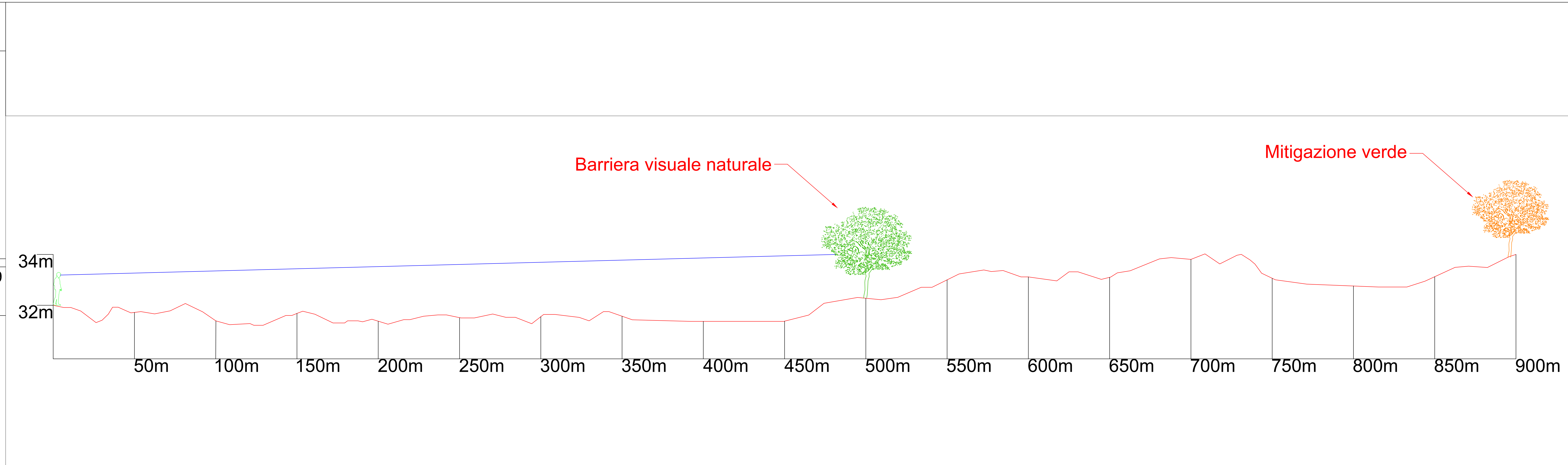
L'osservatore incontra immediatamente una barriera naturale (evidenziata in rosso) formata da alberi alti che funge da blocco visuale in tale direzione.



Coordinate Punto di Vista: 40.144552,17.562789
Altezza Osservatore: 18 m

Visione aerea nei pressi della masseria Giudice Giorgio verso l'impianto.

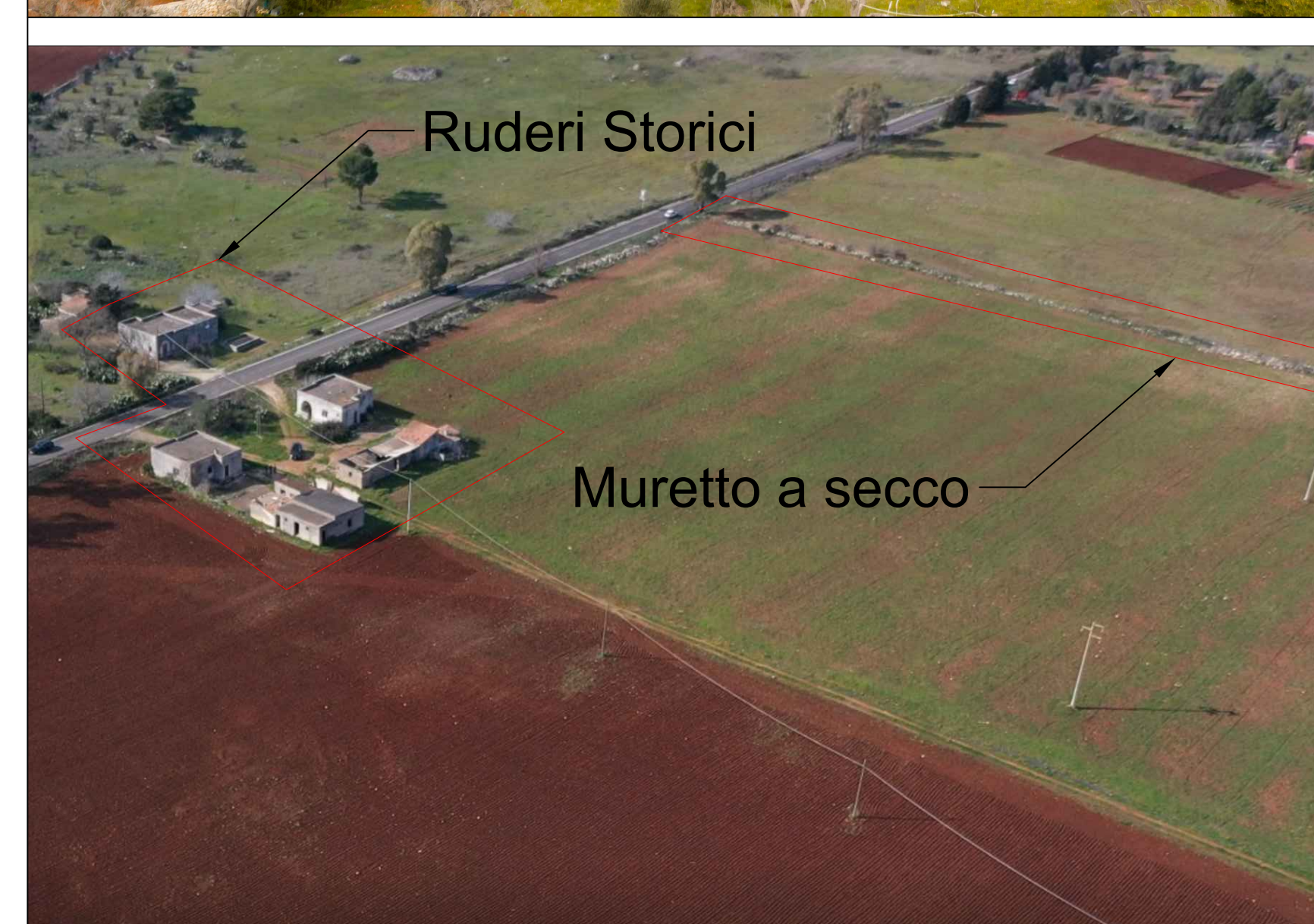
Anche aumentando l'angolo di visione, l'osservatore incontra il blocco visuale naturale dovuto alla vegetazione alta dell'area.



Coordinate Punto di Vista: 40.238306,17.949938
Altezza Osservatore: 50 m

Visione aerea nelle vicinanze dell'impianto verso la masseria Giudice Giorgio.

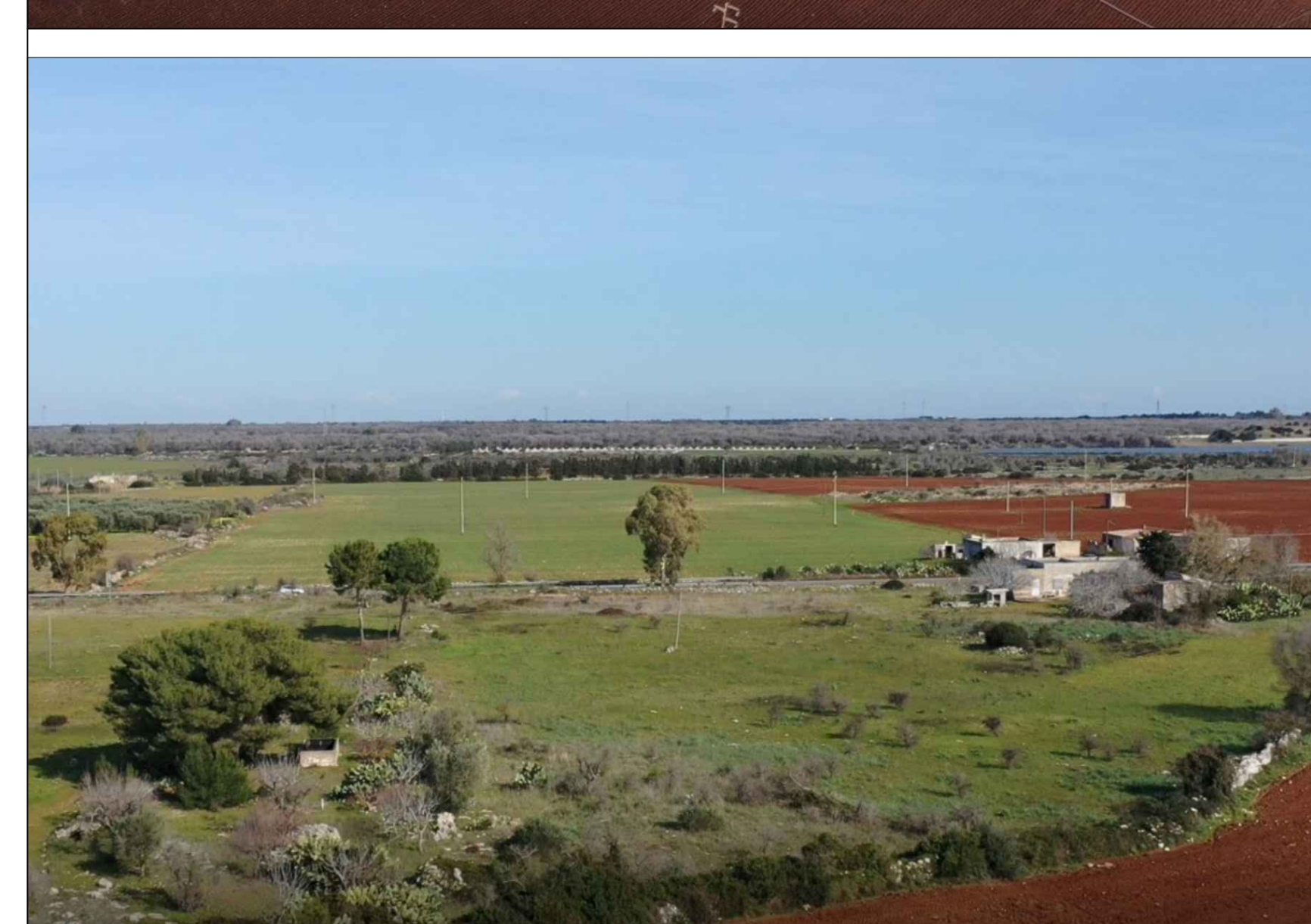
Da questo punto di vista è possibile notare l'impatto della barriera visuale naturale che separa la masseria dall'impianto. Il rendering evidenzia la funzione di blocco visuale aggiuntivo della mitigazione verde inserita nel progetto.



Coordinate Punto di Vista: 40.239869,17.953208
Altezza Osservatore: 167 m

Visione aerea nelle vicinanze dell'impianto.

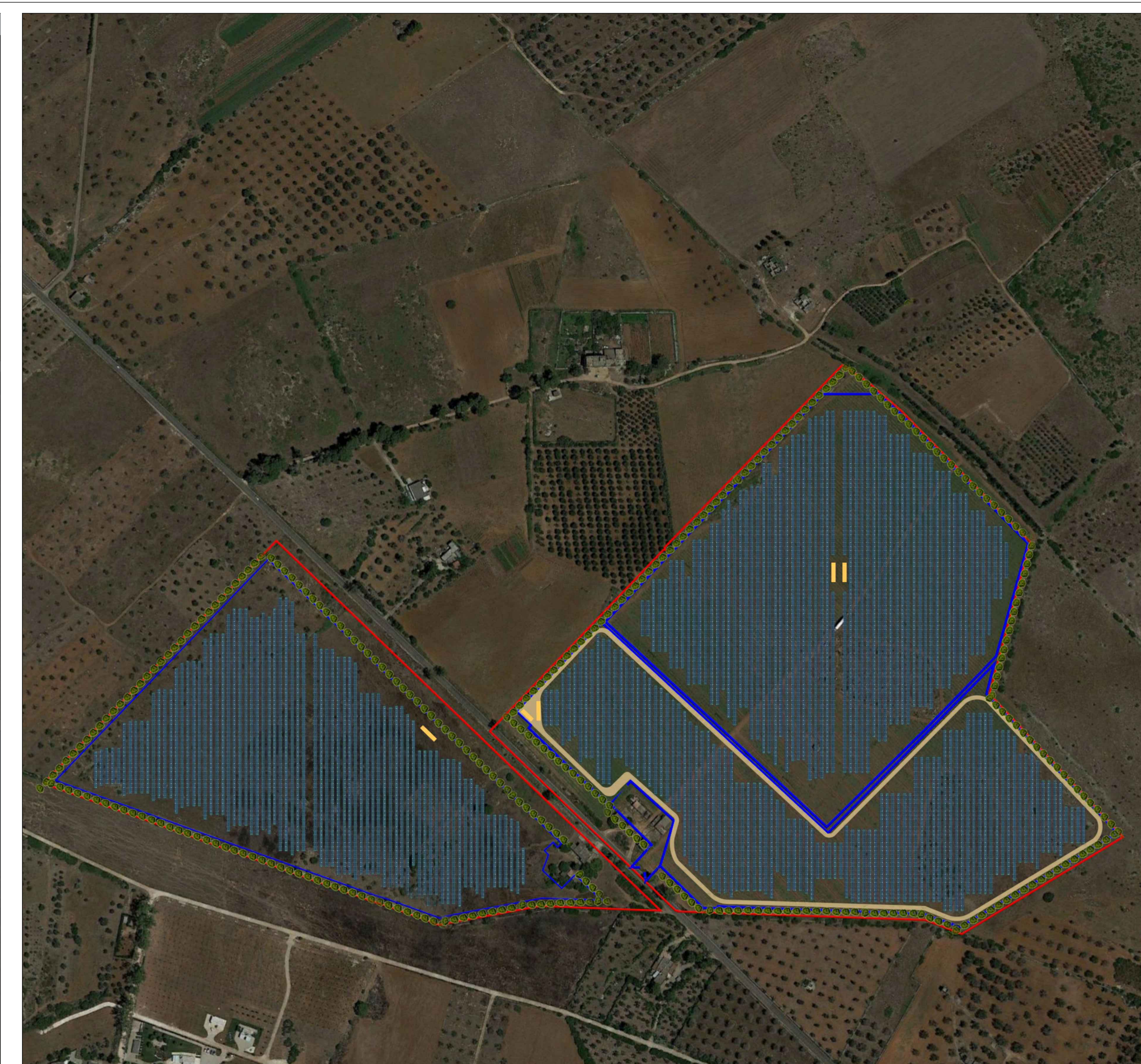
E' possibile notare la mitigazione perimetrale inserita nel progetto e la preservazione dei muretti a secco e dei fabbricati storici presenti nelle immediate vicinanze del campo.



Coordinate Punto di Vista: 40.238704,17.946548
Altezza Osservatore: 62 m

Visione aerea nelle vicinanze dell'impianto.

E' possibile notare l'azione di blocco visuale della mitigazione verde dell'impianto che nasconde l'impatto visivo del campo fotovoltaico per gli autisti che percorrono la Sp 359.



COMUNE DI NARDO'
 PROVINCIA DI LECCE
 Progetto agrovoltaico "Builli"

PROGETTO
Ingveprogetti s.r.l.s.
 via Geclio n. 7/72023, Mesagne (BR)
 email: info@ingveprogetti.it

RESPONSABILE DEL PROGETTO
 Ing. Giorgio Vece

COSTRUZIONE ED ESERCIZIO DI UN IMPIANTO AGROVOLTAICO INTEGRATO DI PRODUZIONE ELETTRICA DA FONTE FOTOVOLTAICA E DI PRODUZIONE AGRICOLA, DENOMINATO "BULLI", SITO NEL COMUNE DI NARDO' (LE), IN LOCALITÀ BULLI, E DELLE OPERE ED INFRASTRUTTURE CONNESSE NEI COMUNI DI NARDO', COPERTINO E LEVERANO (LE), CON POTENZA NOMINALE PARI A 14.250,00 KWN E POTENZA DI PICCO (POTENZA MODULI) PARI A 16.564,80 KWP.

Oggetto: Tavola rilievo fotografico e fotoinserimento

ELABORATO: AG7SE31_RelazionePaesaggistica_04_Rev2
 PROGETTISTA: Ing. Giorgio Vece

SCALA:
 TIMBRO E FIRMA:

STATO DI PROGETTO		PROGETTO DEFINITIVO				
N°	DATA	DESCRIZIONE	PROCEDURA	PROGETTO	VERIFICATO	APPROVATO
00	AGOSTO 2020	Prima emissione	AU	Ing. Giorgio Vece	Ing. Giorgio Vece	CA Ingveprogetti S.r.l.
01	FEBBRAIO 2021	Integrazione	AU	Ing. Giorgio Vece	Ing. Giorgio Vece	CA Ingveprogetti S.r.l.
02	DICEMBRE 2021	Prima emissione	PIA	Ing. Giorgio Vece	Ing. Giorgio Vece	CA Ingveprogetti S.r.l.
03						
04						

Committente: LECCE 2 PV S.R.L.
 (societ  da GR Value Development S.r.l.)
 Via Durini n°9
 20122 Milano,
 Cod. Fisc. & P. IVA 1226240968

GRvalue