

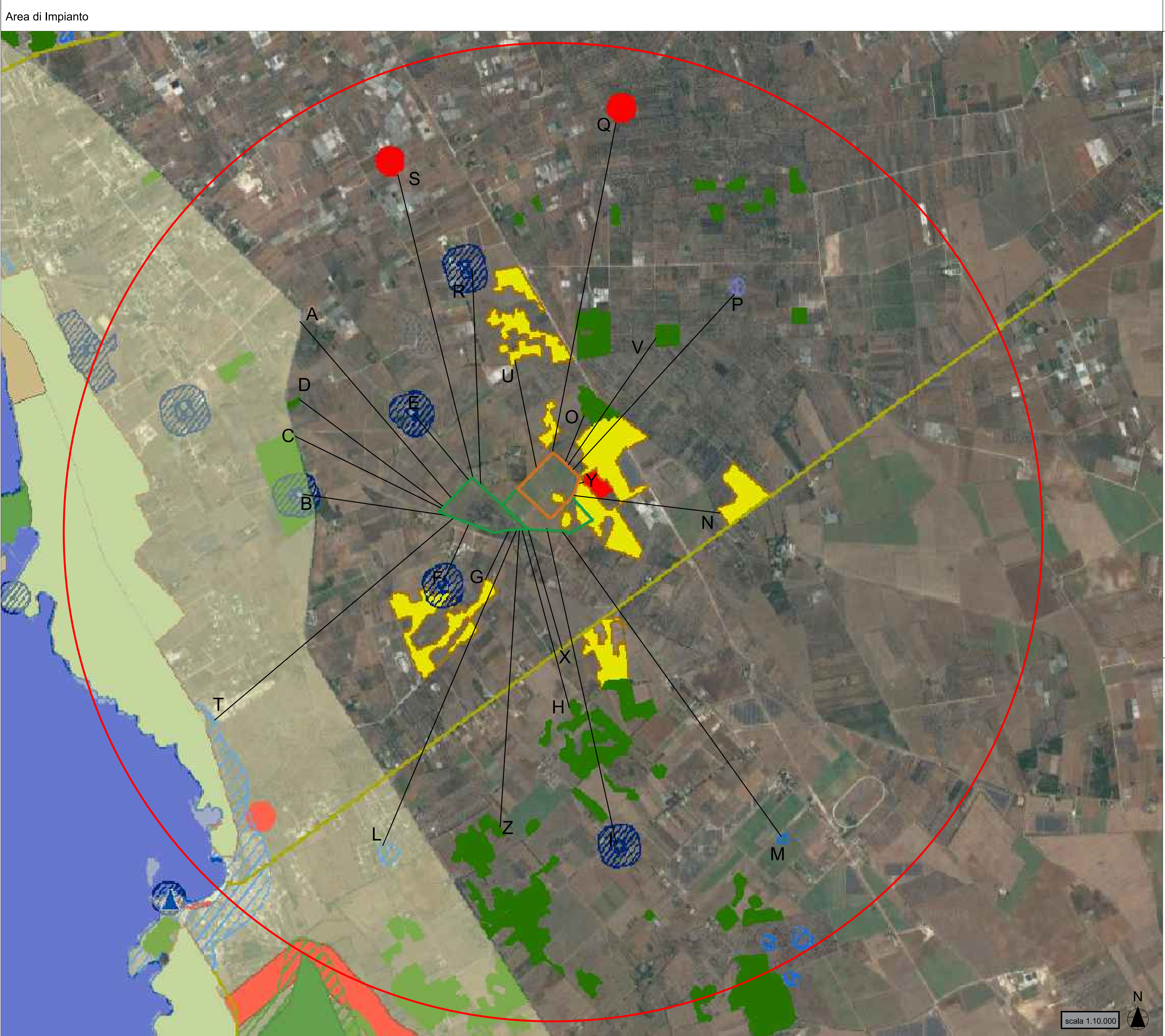
Note

I siti d'esame sono stati scelti in base alla vicinanza e alla probabilità di interferenza che gli impianti potrebbero generare una volta realizzati. La selezione permette uno studio di visibilità su 360° per singolo impianto.

L'intera area del campo agrovoltaico è interessata dal vincolo "cono visuale" per una distanza di 4 Km.

Legenda area di impianto

- Perimetro Builli 1
- Perimetro Builli 2
- Raggio 3 km



ID	Distanza	Descrizione
A	1430 m	Imm. e aree di notevole interesse pubblico
B	883 m	Mass. Il Console
C	1001 m	Boschi
D	1101 m	Boschi
E	517 m	Mass. Giudice Giorgio
F	370 m	Mass. Abbate Cola
G	324 m	Prati e pascoli
H	1132 m	Boschi
I	1985 m	Mass. Torre Termide
L	2101 m	Doline
M	2312 m	Doline
N	909 m	Prati e pascoli
O	299 m	Boschi
P	1460 m	Inghiottoi
Q	2057 m	Grotte
R	1330 m	Mass. Roto Galeta
S	1916 m	Grotte
T	1923 m	Territori costieri
U	674 m	Prati e pascoli
V	944 m	Boschi
X	753 m	Strada a valenza paesaggistica
Y	29 m	Grotte
Z	1820 m	Boschi

COMUNE DI NARDO'
PROVINCIA DI LECCE
Progetto agrovoltaico "Builli"

IMMAGINIAMO IL FUTURO

PROGETTO **ingveprogetti** s.r.l.s.
via Geofilo n.7-72023, Mesagne (BR)
email: info@ingveprogetti.it

RESPONSABILE DEL PROGETTO
Ing. Giorgio Vece

COSTRUZIONE ED ESERCIZIO DI UN IMPIANTO AGROVOLTAICO INTEGRATO DI PRODUZIONE ELETTRICA DA FONTE FOTOVOLTAICA E DI PRODUZIONE AGRICOLA, DENOMINATO "BULLI", SITO NEL COMUNE DI NARDÒ (LE), IN LOCALITÀ BULLI, E DELLE OPERE ED INFRASTRUTTURE CONNESSE NEI COMUNI DI NARDÒ, COPERTINO E LEVERANO (LE), CON POTENZA NOMINALE PARI A 14.250,00 KWN E POTENZA DI PICCO (POTENZA MODULI) PARI A 16.564,80 KWP.

Oggetto: Mappatura degli UCP

ELABORATO: AG7SE31_RelazionePaesaggistica_12	PROGETTISTA: Ing. Giorgio Vece
SCALA: 1:10.000	TIMBRO E FIRMA:



STATO DI PROGETTO		PROGETTO DEFINITIVO				
N°	DATA	DESCRIZIONE	PROCEDURA	PROGETTO	VERIFICATO	APPROVATO
00	DICEMBRE 2021	Prima emissione	PUA	Ing. Giorgio Vece	Ing. Giorgio Vece	GR Value Development S.r.l.
01						
02						
03						
04						

Committente: LECCE 2 PV S.R.L.
(scissione da GR Value Development S.r.l.)
 Via Durini n°9
 20122 Milano,
 Cod. Fisc & P. IVA 12262240968

scala 1:10.000 